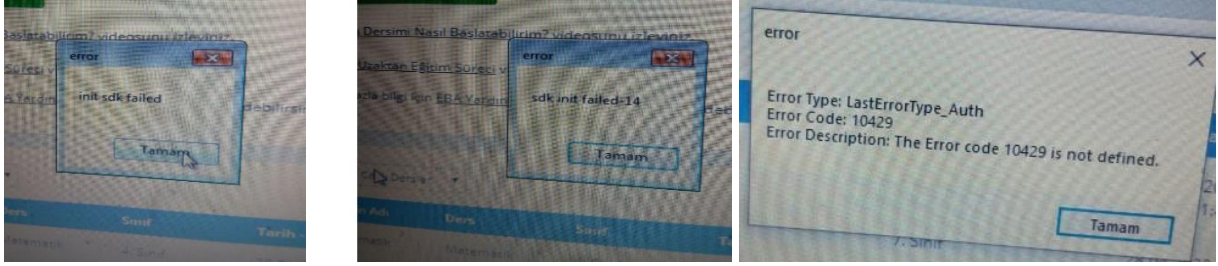


Eba / Eba Canlı Ders Hatalar ve Çözümleri

Hata 1: error sdk init failed/ error sdk init failet-14 / Error code:10429 mesajı gelmesi

Hata Görself:



Sebepler:

Bu hataların birkaç sebebi olabiliyor.

Sebepl 1: EBA Canlı Derse bağlanırken üst üste Derse Katıl'a tıklayıp EBA Canlı Ders uygulamasının birkaç defa açılması.

Sebepl 2: EBA Canlı Ders Uygulamasını bilgisayarınıza kurarken bilgisayarınızda çalışır vaziyette Anti-Virüs programı olması. Bazı anti-virüs programları kurulumda EBA Canlı Ders programı dosyalarının eksik yüklenmesine sebep oluyor. .dll ile başlayan hataların alınma sebeplerinden birisi de bu.

Sebepl 3: Tarayıcıda programın çalışmasını engelleyen eklentiler olabilir.

Çözümler:

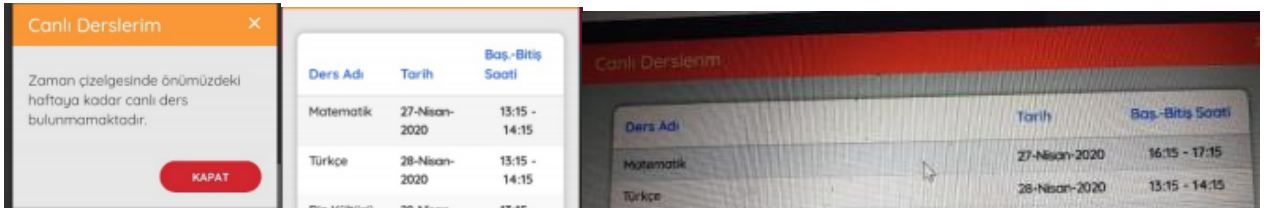
Çözüm 1: Öncelikle Ctrl+Alt+Delete tuş kombinasyonu ile görev yöneticisi açılır. Buradan aktif vaziyette çalışan EBA Canlı Ders uygulamaları varsa bunlar sonlandırılır. Bu işlemin bir başka yolu da bilgisayarı kapatıp açmaktır.

Çözüm 2: Birinci çözüm işe yaramamışsa ve hala aynı hatayı almaya devam ediyorsanız kurulum aşamasında sorun yaşamışsınız demektir. Bunun çözümü için öncelikle denetim masasından programlar bölümünde kurulu olan EBA Canlı Ders uygulamasını kaldırınız. Daha sonra C:Program Files (X86) veya C:Program Files klasörü içinde yer alan EBA Canlı Ders klasörünü siliniz. Bu işlemleri yaptıktan sonra Anti-Virüs programınızın korumasını devre dışı bırakın. Varsa yine bilgisayarınızda güvenlik duvarı onu da devre dışı bırakın. Bu işlemleri yaptıktan sonra EBA Canlı Ders uygulamasını EBA'dan Uygulama İndir butonunu kullanarak indirip yeniden kurun. (Varsa daha önce indirdiğiniz dosyadan da kurabilirsiniz.)

Çözüm 3: Tarayıcınızda İnternet Download Menager veya Ad Blocker gibi eklentiler varsa bunlar da EBA Canlı Ders uygulamasını engelleyebiliyor. Bunları devre dışı bırakıp yeniden bağlanmayı deneyebilirsiniz.

Hata 2: Öğrenci ekranında zaman çizelgesi var, dersin açıldığı saatle öğrenci saati farklı, Öğrencinin dersi yok görünüyor

Hata Görself:



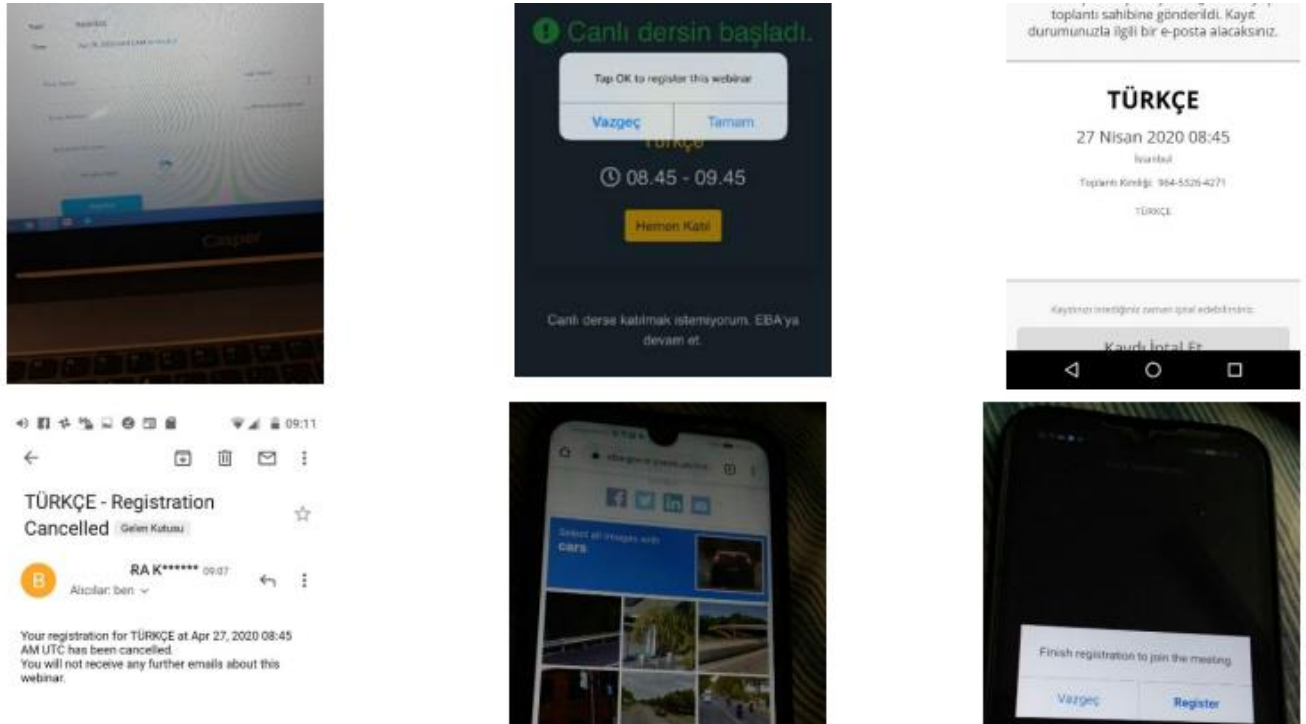
Sebepler:

Tanımlanan ders saatleri indeksinin öğrencilere aktarılamamış olması

Çözümler:

Bu sorunun 28/04/2020 tarihi itibari ile çözüldüğü duyurulmuştur. Okul idaresi canlı dersi dersin gerçekleşmesinden 4-5 saat önce oluşturdu ise bu hatanın olmaması beklenmektedir. 28 Nisan'dan önce oluşturulan derslerin silinip tekrar oluşturulması da bir çözümdür. Eba Mobil uygulamasının kaldırılıp yeniden yüklenmesi de çözüm olabilir.

Hata Görseli:



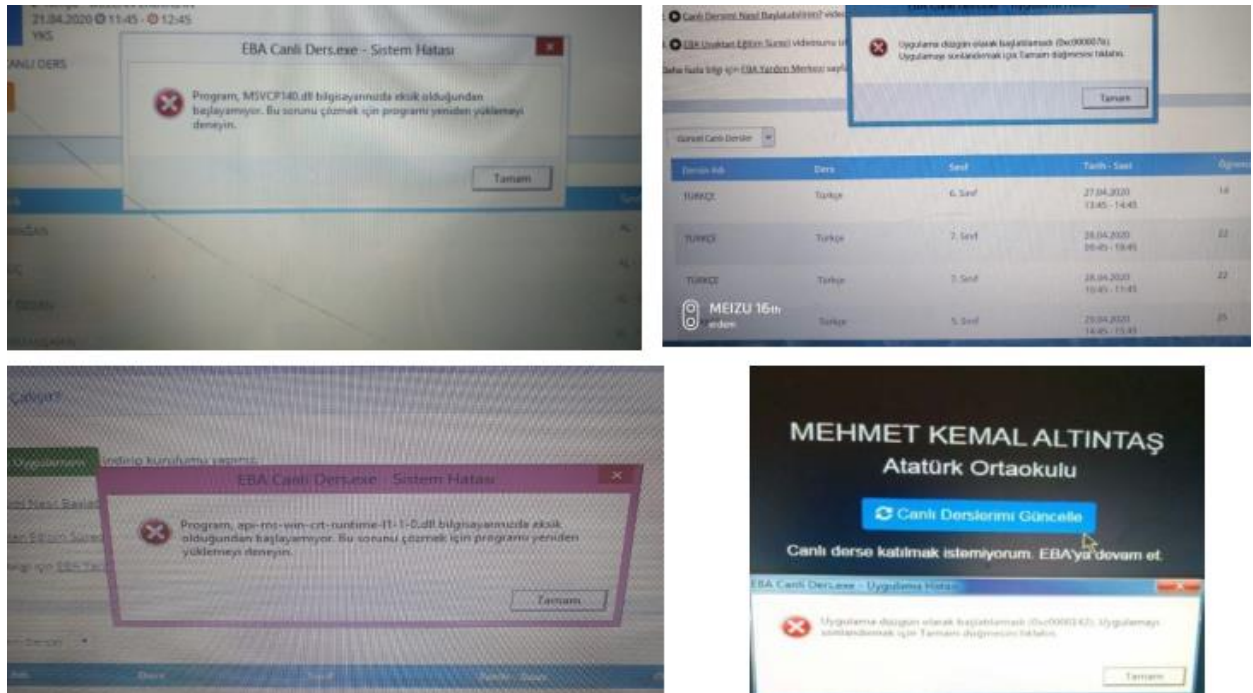
Sebepler:

Zoom kayıt/register ekranı otomatik olarak atlanmıyor.

Çözümler:

Bu hatanın 28/04/2020 tarihi itibarıyla giderildiği duyuruldu. Normal şartlarda bu ekranın çıkmaması gerekir. Öğrencilerimiz kayıt sayfasını doldurmasınlar. Register yapmasınlar.

Hata Görseli:



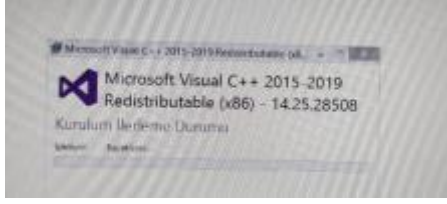
Sebepler:

İşletim sisteminde eksik dosya ve paketler veya Eba programının düzgün yüklenmemesi.

Çözümler:

Bu hatalar çok katmanlı hatalardır.

İlk olarak Windows 7 kullanıyorsanız en az sp1 yüklü olmalıdır. Güncellemeler tamamlanmış olmalıdır. https://aka.ms/vs/16/release/vc_redist.x86.exe Bu linkteki uygulamayı çalıştırın. Aşağıdaki yükleme ekranı dosya indirme yükleme yapacaktır.



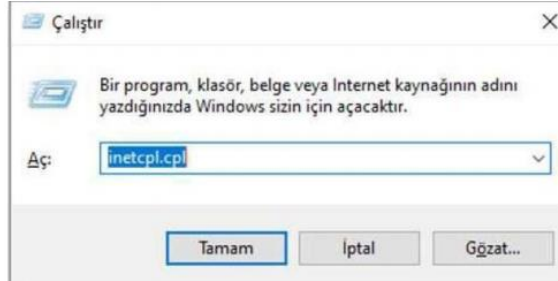
Hata devam ederse:

<http://download.microsoft.com/download/0/6/5/0658B1A7-6D2E-474F-BC2C-D69E5B9E9A68/MicrosoftEasyFix51044.msi> bu linkteki fix uygulamasını çalıştırın eksik dosyaları tamamlamaya çalışacaktır

Hata devam ederse:

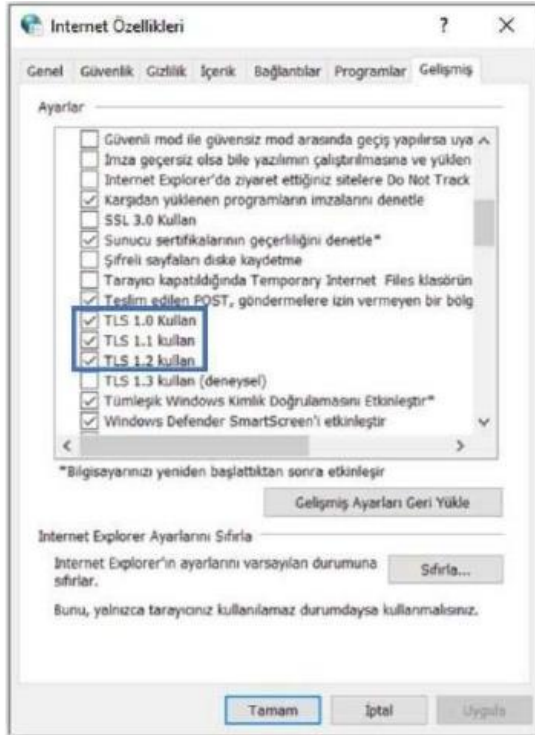
Antivirüs programı kullanıyorsanız, izinlerini kontrol etmelisiniz. Bazı antivirüs programları, "EBA Canlı Ders" in internet erişimini kısıtlıyor olabilir. Windows güvenlik duvarını kapatmalısınız. Güvenlik duvarı, "EBA Canlı Ders" in internet erişimini kısıtlıyor olabilir. Güvenlik duvarını kapattığınız hâlde sorun yaşamaya devam ediyorsanız, aşağıdaki adımları uygulamalısınız.

1. "Windows + R" kısayol kombinasyonu ile açabileceğiniz "Çalıştır" ekranına



"inetcpl.cpl" yazınız ve "Tamam" düğmesine tıklayınız.

2. Açılan penceredeki "Gelişmiş" sekmesine tıklayınız ve listedeki "TLS 1.0 Kullan", "TLS1.1 Kullan" ve "TLS 1.2 Kullan" kutucuklarını işaretleyiniz.



3. Tamam düğmesine tıklayıp tekrar deneyiniz.

Bu çözümlerle beraber Eba uygulamasını kaldırıp virüs ve güvenlik duvarını kapatıp yükleme yapmak bilgisayarını kapatıp açmak işe yarar sonuçlar verir.

Hata 5 Canlı ders oluşturulamadı daha sonra tekrar deneyiniz.

Hata Görseli:



Sebepler:

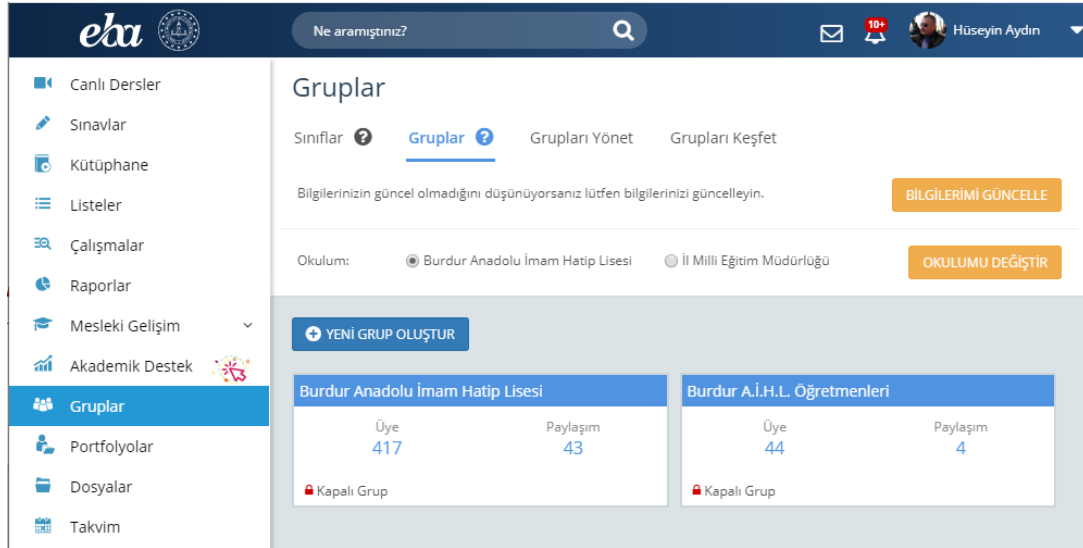
İdareciler canlı ders oluştururken sunucudan geç cevap alırlar.

Çözümler:

Bu hatanın çözümü için iyileştirmeler devam etmektedir. Sakin zamanlarda girmeye çalışmak. Farklı tarayıcılar kullanmak işe yarayabilmektedir.

Hata 6: Eba'nın farklı okul bilgisiyle açılması. (Öğretmenler için)

Hata Görseli:



Sebepler:

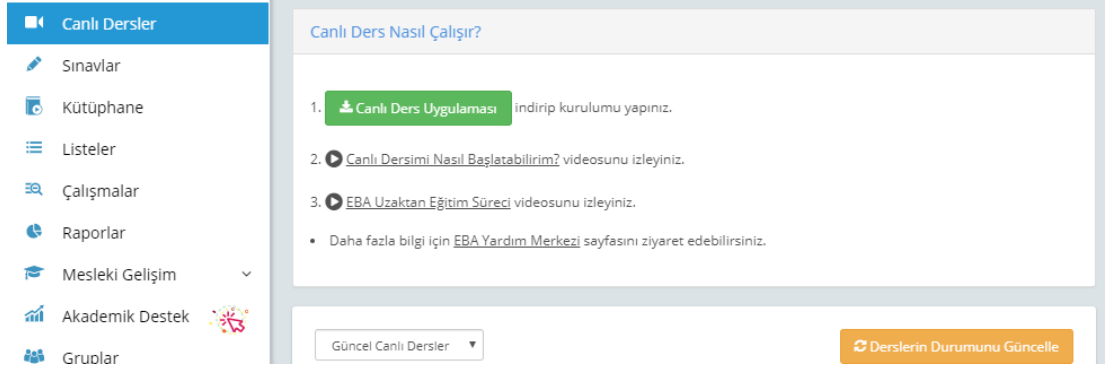
E-okul, MEBBİS kayıtlarında hata veya bu bilgilerin güncellenememesi.

Çözümler:

Sol taraftaki Gruplar sekmesine veya Profil fotoğrafına tıklayınız Okulum kısmından okul seçerek okulumu değiştir düğmesine tıklayabilirsiniz. Hata devam ederse veya okul adı gelmezse aynı sayfada bilgilerimi güncelle düğmesini kullanınız. Hata devam ederse MEBBİS görevlendirme kayıtlarını kontrol ettiriniz. Ayrıca e okul da Kullanıcı adı olarak T.C. kimlik numaranızın olduğu bir adet hesabın olduğundan emin olunuz. Kayıtlar düzenlendikten sonra bilgileri tekrar güncelleyiniz.

Hata 7: Canlı Ders Menüsü ve Canlı Ders Oluştur Düğmesi Yok. (İdareciler için)

Hata Görseli:



Sebepler:

E-okul, MEBBİS kayıtlarında hata veya bu bilgilerin güncellenememesi.

Çözümler:

Gruplar sekmesine veya Profil fotoğrafına tıklayınız, bilgilerimi güncelle düğmesini kullanınız. Hata devam ederse MEBBİS görevlendirme kayıtlarını kontrol ettiriniz. İdareci kaydının bulunduğundan emin olunuz. Ayrıca e-okul da Kullanıcı adı olarak T.C. kimlik numaranızın olduğu bir adet yönetici yetkili hesabın olduğundan emin olunuz. Kayıtlar düzenlendikten sonra bilgileri Eba Profilim sayfasından tekrar güncelleyiniz.

Hata 8: Enter Meeting Password, Şifre Ekranı (Öğretmenler için)

Hata Görseli:



Çözümler:

Bu hata ile ilgili çalışmalar devam etmektedir. Yazılımı kapatıp tekrar açmak, yeniden yüklemek gibi doğrulanmamış çözümler bulunmaktadır.