

1. Bir fabrikada üretilen sütler 1Lt'lik şişelere doldurulmaktadır. Şişe sütler 24 lü olarak kolilerle toptan olarak satılmaktadır.

Market işleten Hasan Bey 124 koli süt almıştır. Buna göre Hasan Bey'in toptan aldığı süt kaç şişedir?

- A) 2400 B) 2480 C) 2880 D) 2976

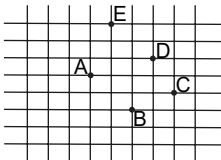
2. Telefonunun şarjı tam dolduktan sonra kullanmaya başlayan Öykü 117 dakika sonra batarya seviyesinin görseldeki gibi olduğunu görmüştür.



Buna göre Öykü tam dolu batarya ile telefonunu kaç dakika kullanabilir?

- A) 360 B) 312 C) 195 D) 150

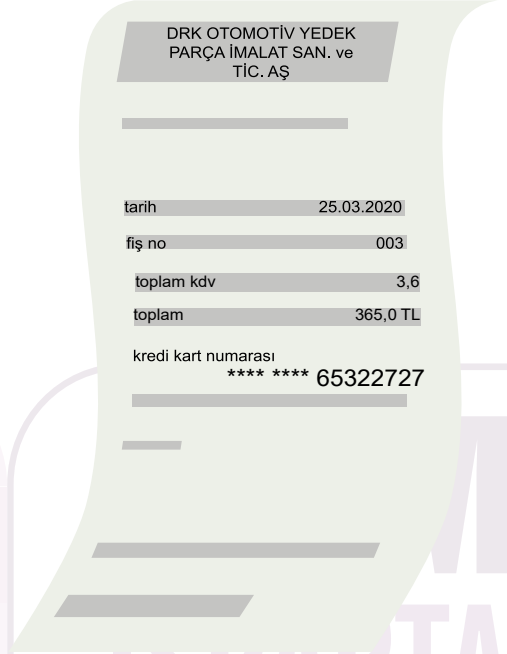
- 3.



Şekildeki noktaları kullanarak bir köşesi D noktası olan ikiz kenar üçgen çizmek isteyen Özlem hangi noktaları kullanmalıdır?

- A) A ve B B) B ve E
C) A ve C D) A ve E

4. Alışveriş fişlerinde güvenlik gerekçesi ile kredi kartı numaralarının bazı bölümleri gizlenmektedir.



Görselde kart numarasının bir kısmı gizlenmiştir. Kart numarasında okunabilen sayı ile ilgili verilenlerden hangisi doğrudur?

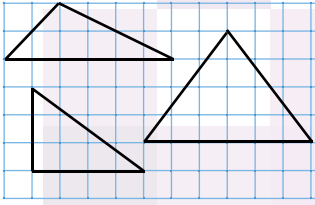
	Milyonlar Bölüğü	Binler Bölüğü	Birler Bölüğü
A)	65	032	727
B)	65	322	727
C)	650	322	727
D)	653	227	270

5. 1275 Kg kömürü 25 Kg'lık torbalara doldurmak isteyen Abdullah Bey kaç tane torba kullanmalıdır?

- A) 51 B) 48 C) 45 D) 42

6. $\frac{18}{42}$ kesrine denk kesirler elde etmek isteyen Doruk aşağıdakilerden hangisine ulaşamaz?
- A) $\frac{3}{7}$ B) $\frac{6}{7}$ C) $\frac{6}{14}$ D) $\frac{9}{21}$

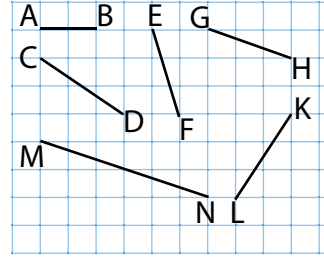
7.



Yukarıda çizilen üçgenlerden hangisi yoktur?

- A) Dik üçgen
B) Çeşitkenar üçgen
C) Eşkenar üçgen
D) Geniş açılı üçgen

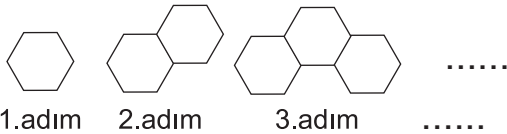
9.



Yukarıda verilen doğru parçalarından hangileri birbirine paraleldir?

- A) [EF] // [CD]
B) [MN] // [GH]
C) [AB] // [GH]
D) [MN] // [CD]

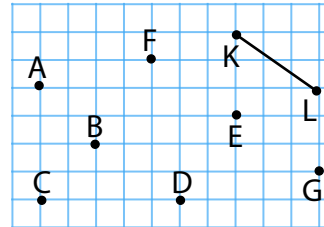
8. Kibrit çöpleri ile oluşturulan örüntünün ilk 3 adımı verilmiştir.



Buna göre örüntünün 8. adımıdaki çöp sayısı kaçtır?

- A) 34 B) 41 C) 48 D) 54

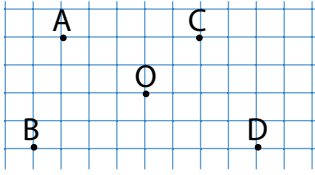
10.



Yukarıda kareli kağıtta verilen [KL] doğru parçasına eşit uzunlukta kaç tane doğru parçası çizilebilir?

- A) 2 B) 3 C) 4 D) 5

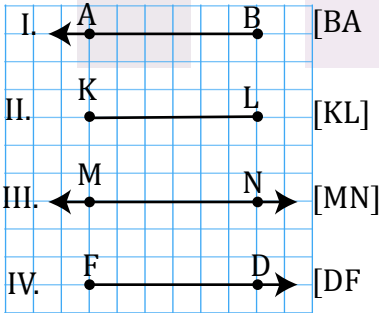
11.



Aşağıda verilen ifadelerden hangisi noktaların O noktasına göre konumlarından biri değildir?

- A) 2 br yukarısının 3 br solu
- B) 2 br aşağısının 4 br solu
- C) 2 br yukarısının 2 br sağ
- D) 2 br aşağısının 3 br solu

12.



Yukarıdaki şekillerden kaç tanesinin sembolle gösterimi doğrudur?

- A) 1
- B) 2
- C) 3
- D) 4

13. Mehmet 40 TL parasının %35'ini harcamıştır.

Buna göre Mehmet'in kaç TL'si kalmıştır?

- A) 14
- B) 16
- C) 26
- D) 36

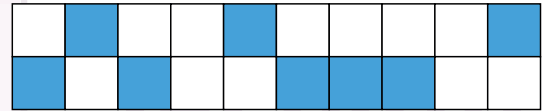
14. Reyhan almak istediği bir ürünün marketlerdeki birim fiyatlarını not almıştır.

A MARKETİ	B MARKETİ	C MARKETİ	D MARKETİ
3/8 TL	0,327 TL	0,33 TL	7/20 TL

Buna göre Reyhan hangi marketteki ürünü en hesaplı bir şekilde alır?

- A) A
- B) B
- C) C
- D) D

15.



Yukarıda şekille modellenen kesir aşağıdakilerden hangisine eşit değildir?

- A) 0,04
- B) %40
- C) 2/5
- D) 0,400

16. Yavuz arkadaşının doğum günü için iki farklı hediye almıştır. Hediyelerden birini 22,10 TL'ye, ikincisini 17,65 TL'ye almıştır. Kasiyere 50 TL verdiği göre kaç TL para üstü alır?

- A) 1,25
- B) 10,25
- C) 20,25
- D) 39,75

17. $\frac{7}{125}$ kesrinin ondalık gösterimi aşağıdakilerden hangisidir?

A) 5,6
B) 0,56
C) 0,056
D) 0,0056

18. Alper harçlığının $\frac{1}{7}$ sini ilk gün, $\frac{3}{14}$ 'ünü ikinci gün harcamıştır.

Buna göre Alper harçlığının kaçta kaçını harcamıştır?

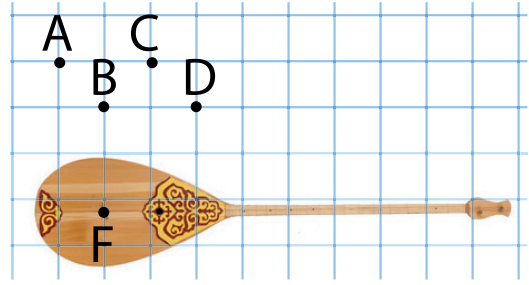
A) $\frac{4}{14}$
B) $\frac{5}{14}$
C) $\frac{4}{21}$
D) $\frac{5}{28}$

19. Halil amca bahçesinde yetiştirdiği lahanaların $\frac{3}{11}$ 'ini 39 kg olarak tartmıştır.

Buna göre Halil amcanın bahçesinde yetiştirdiği lahanaların toplam ağırlığı kaç kg'dır?

A) 33
B) 133
C) 143
D) 429

20.



Bağlamayı çalarken kullanılan küçük parçaya mızrap denir. Bağlamadan sesin güzel ve net çıkması için mızrap'ın tellere dik vurulması gerekir.

Bunun için bağlamanın F noktasına mızrabı vurmak için hangi nokta ile birleştiren doğru parçası boyunca vurmalıdır?

A) A
B) B
C) C
D) D

Çalışmada Emeği Geçen Öğretmenlerimiz

Erdem GÖK
Şerife Burçin BAŞER
Mehmet ÜNAL
İsmail DEMİREKİN

Bu çalışma İsparta İl Millî Eğitim Müdürlüğü Ölçme Değerlendirme Merkezi tarafından hazırlanmıştır.