

## 23 NİSAN

Furkan elinde bayrakla balkona çıktı. Bugün onun bayramıydı. 23 Nisan Ulusal Egemenlik ve Çocuk Bayramıydı. Atatürk armağan etmişti ona ve tüm çocuklara. Tüm yurda coşkulu bir sevinç hakimdi.



1. ve 2. soruları metne göre cevaplayalım.

1. Furkan elinde ne ile balkona çıktı?
  - A. Balon
  - B. Bayrak
  - C. Resim defteri
2. Bayramı çocuklara kim armağan etti?
  - A. Atatürk
  - B. Babası
  - C. Halk
3. Aşağıdaki kelimelerden hangisi birden çok varlığı ifade etmektedir?
  - A. kuşlar
  - B. kiler
  - C. siler

4. doktor steteskop

Yukarıdaki kelimeler arasındaki anlam ilişkisi hangi kelimeler arasında vardır?

- A. futbol - basketbol
- B. öğretmen - öğrenci
- C. ressam - fırça

5. 1. durmaz 3. akacak  
2. damarda 4. kan

Yukarıdaki kelimelerle anlamlı ve kurallı bir cümle oluşturulduğunda sıralama nasıl olur?

- A. 1. 2. 3. 4.
- B. 3. 4. 2. 1.
- C. 2. 1. 4. 3.

6. Yanıma gelmek ..... araba bulman gerekiyor.

Yukarıdaki cümlede noktalı yere hangisi gelmelidir?

- A. ama B. için C. neden

7.



Aşağıdakilerden hangisinin ilk hecesi yukarıdaki görselin son hecesidir?



8. Kerem evin bahçesinde topuyla oynadı.

Aşağıdaki sorulardan hangisinin cevabı yukarıdaki cümlede yoktur?

- A. Kim? B. Nerede?  
C. Niçin?

9. – Vah vah, çok üzüldüm ( )

– Ağaca mı çıktı ( )

– Çarpıştılar ( )

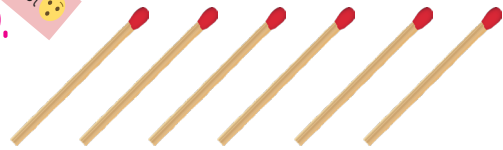
Yukarıdaki cümlelerin sonuna sırasıyla hangi noktalama işaretleri gelmelidir?

A. ( . ) ( ! ) ( . )

B. ( ! ) ( . ) ( . )

C. ( ! ) ( ? ) ( . )

10. Soruya Gel 🤔



Yukarıdaki kibrit çöplerini bütün olarak kullanarak aşağıdaki kelimelerden hangisini oluşturabiliriz?

- A. TOP  
B. KIL  
C. SÜT

11. Aşağıdaki cümlelerin hangisinde özel isim yoktur?

- A. Masanın altına saklandı.
- B. Köpeği Kömür'ü seviyordu.
- C. Ayla ip atlıyor.

12.  "Deniz" kelimesi hangi cümlede özel isim olarak kullanılmıştır?

- A. Deniz bugün dalgalı.
- B. Deniz yakın arkadaşımdır.
- C. Denizde balıklar yüzüyor.







13. Serhan salonda kıızıyla oyun oynadı.

Yukarıdaki cümlede hangi sorunun cevabı yoktur?

- A. Nerede?
- B. Kim?
- C. Neden?

14.  çalar  parayı  
 veren  düdüğü

Yukarıdaki kelimelerle anlamlı ve kurallı bir cümle oluşturduğumuzda ilk ve son kelime hangileri olur?

	İlk kelime	Son kelime
A.		
B.		
C.		

15. 

(K) deniz	1. <input type="radio"/>
(T) havuç	2. <input type="radio"/>
(A) karpuz	3. <input type="radio"/>
(I) fare	4. <input type="radio"/>

Yukarıdaki kelimeleri, harfleri kullanarak alfabetik olarak sıraladığımızda hangi kelimeye ulaşırız?

- A. TAKI
- B. ATKI
- C. KITA

NİSAN		2020				
PZT	SA	ÇA	PE	CU	CT	PZ
		1	2	3	4	5
6	7	8	9	10	11	12
13	14	15	16	17	18	19
20	21	22	23	24	25	26
27	28	29	30	31		

1. 2 ve 3. soruları takvime göre cevaplayalım.

1. Ayın altıncı günü hangi gündür?

- A. Pazartesi
- B. Salı
- C. Çarşamba

2. "23 Nisan Ulusal Egemenlik ve Çocuk Bayramı" hangi güne denk gelir?

- A. Cuma
- B. Salı
- C. Perşembe

3. Takvim yaprağı hangi ayı göstermektedir?

- A. Çarşamba
- B. Nisan
- C. 2020

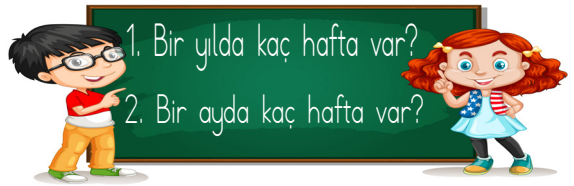
4.

DÜN	BUGÜN	YARIN
?		Cuma

Yukarıdaki tabloda "?" ile gösterilen yere hangisi yazılmalıdır?

- A. Salı
- B. Çarşamba
- C. Perşembe

5.



Çocukların sordukları soruların cevapları sırasıyla hangisinde verilmiştir?

- A. 7 - 21
- B. 12 - 30
- C. 52 - 4

Soruya Gel

6.

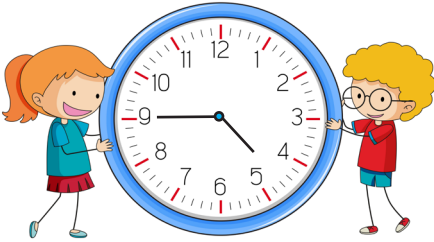


Kardan adam saat dokuzda yapılıyor. Güneş iki saat sonra sıcaklığını kardan adama ulaştırıyor. Güneşin etkisiyle kardan adam dört saatte tam olarak eriyor.

Kardan adam saat kaçta tam olarak erimiş olur?

- A. 09:00
- B. 11:00
- C. 15:00

7.



Yukarıdaki saat kaç göstermektedir?

- A. Saat: beşe çeyrek var.
- B. Saat: dördü çeyrek geçiyor.
- C. Saat: beşi çeyrek geçiyor.

8. Yandaki saat kaç göstermektedir?

- A. Saat: altı
- B. Saat: on iki
- C. Saat: on iki buçuk



9. Aşağıdakilerden hangisi ilkbahar mevsimi ayı değildir?

- A. Nisan
- B. Mayıs
- C. Haziran

10. Akrep beş ile altı arasında, yelkovan ise altıdadır. Buna göre saat kaçtır ?

- A. 05:30
- B. 05:15
- C. 06:30

11.

Saat:12:00

Saat:08:30



Öğrencilerden hangisinin verdiği cevap doğrudur?

- A. Ahmet
- B. Ela
- C. İkisinin de cevabı yanlıştır.

12. Ali saat sekizde kalktı. Bir buçuk saat sonra kahvaltıya oturdu. Ali saat kaçta kahvaltıya oturmuştur?

- A. Saat dokuz buçukta
- B. Saat sekizde
- C. Saat on buçukta

13. Mehmet günde 3 kitap okumaktadır.

Bir haftada kaç kitap okur?

- A. 12
- B. 18
- C. 21

14. Alper, Mart ayının 11. gününde doğmuştur. Alper'in doğum gününden 10 gün sonra babası yurt dışından dönmüştür.

Alper'in babasının yurt dışından dönüş tarihi nedir?

- A. 11 Mart
- B. 21 Mart
- C. 1 Mart

15. Üç yılda kaç ay vardır?

- A. 36
- B. 24
- C. 12

1. Her yıl Cımhuriyet Bayramı hangi tarihte kutlanır?

- A. 19 Mayıs
- B. 23 Nisan
- C. 29 Ekim

2. 1. Atatürk'ün Samsun'a çıkması  
2. Türkiye Büyük Millet Meclisi'nin açılması  
3. Atatürk'ün Ankara'ya gelmesi  
Yukarıdaki olaylardan hangisi Milli Mücadele'nin başlangıcıdır?

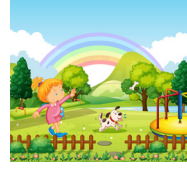
- A. 1
- B. 2
- C. 3

3. Hangisi 23 Nisan Ulusal Ege-menlik ve Çocuk Bayramı'nda yapılanlardan biri değildir?

- A. Sınıfların süslenmesi
- B. Büyüklerden para alınması
- C. Gösteriler yapılması

4. Aşağıdakilerden hangisi milli bayramlarımızla ilgili bir resimdir?

A.



B.



C.



5. ▲ Eş, dost ziyaret edilir.

▲ Okullar süslenir.

● El öpülür.

■ Şiirler okunur.

Yukarıdakilerden hangileri milli bayramlarda karşılaşılan durumlardandır?

A.



B.



C.



6. Aşağıdaki bayramlardan hangisi Atatürk'ün armağanıdır?

- A. 23 Nisan
- B. Ramazan Bayramı
- C. Kurban Bayramı

7. Bayramlarda aşağıdakilerden hangisinin olması hiç doğru değildir?

- A. Birlik
- B. Küslük
- C. Yardımlaşma

8. Aşağıdaki tarihlerin hangisinde milli bayram kutlaması yapılmaz?

- A. 18 Aralık
- B. 29 Ekim
- C. 23 Nisan

9. a. Milli Marşımızın adı İstiklal Marşıdır.

b. Milli Marşımızın yazarı Atatürk'tür

Yukarıdaki ifadeler için hangisi doğrudur?

- A. a doğru, b yanlıştır.
- B. a yanlış, b doğrudur.
- C. Her ikisi de yanlıştır.

10.

Ramazan Bayramı
Kurban Bayramı
Cumhuriyet Bayramı
Zafer Bayramı

Tablodaki milli bayramlar boyanacaktır. Yukarıdaki tablonun boyalı hali hangisidir?

A.



B.



C.





## TÜRKÇE

- |       |       |
|-------|-------|
| 1) B  | 11) A |
| 2) A  | 12) B |
| 3) A  | 13) C |
| 4) C  | 14) B |
| 5) B  | 15) C |
| 6) B  |       |
| 7) A  |       |
| 8) C  |       |
| 9) C  |       |
| 10) B |       |

## MATEMATİK

- |       |       |
|-------|-------|
| 1) A  | 11) C |
| 2) C  | 12) A |
| 3) B  | 13) C |
| 4) B  | 14) B |
| 5) C  | 15) A |
| 6) C  |       |
| 7) A  |       |
| 8) B  |       |
| 9) C  |       |
| 10) A |       |

## HAYAT BİLGİSİ

- 1) C
- 2) A
- 3) B
- 4) B
- 5) C
- 6) A
- 7) B
- 8) A
- 9) A
- 10) C