



1. "Dadaruh onu kendi önüne alırdı () Torbalara arpa koymak () yemliklere ot doldurmak () gübreleri kaldırmak eğlenceli bir oyundan daha çok hoşumuza gidiyordu () "
- Yukarıdaki boşluklara uygun olan noktalama işareti hangi seçenekte doğru olarak verilmiştir?**
- A) (,) (,) (,) (.)
 B) (.) (,) (,) (.)
 C) (.) (;) (,) (.)
 D) (!) (,) (,) (.)
2. "İyi yüreklisin," demiş saz, meşeye. "Eksik olma ama bizim için üzülme. Benden çok sen kork rüzgârdan. Ben eğilirim kırılmam. Doğru, bugüne kadar dayanmışsın dimdik durmuş boyun eğmemişsin. Ama sertin serti var, bakarsan bir gün sen de rastlarsın," demeye kalmamış rüzgâr, patlamış, öyle bir karayel ki..."
- Bu parça aşağıdaki metin türlerinden hangisinden alınmıştır?**
- A) Hikâye
 B) Masal
 C) Fabl
 D) Roman
3. Kitabı ne zaman aldığımı hatırlamıyorum.
 Onu o halde görünce içim burkuldu.
 Okuduğu hikâyeyi anlatmasını istedim.
- Yukarıdaki altı sözcüklerin anlam özellikleri hangi seçenekte doğru olarak verilmiştir?**
- A) Gerçek - gerçek - mecaz
 B) Gerçek - mecaz - terim
 C) Meczaz - terim - gerçek
 D) Meczaz - gerçek - terim
4. Bir cümlemin kanıtlanabilirlik açısından değerlendirilmesi için cümlemin nesnel mi yoksa öznel mi olduğuna bakılması gerekir. Öznel bilgi, kişisel görüşler, yorumlar, bakış açıları, duygular ve yargıya dayanır. Nesnel bilgi ise analiz veya gerçeklere dayalı, ölçülebilir ve gözlemlenebilirdir.
- Buna göre aşağıdaki cümlelerin hangisi kanıtlanabilirlik açısından diğerlerinden farklıdır?**
- A) Akşam izlediğim film çok heyecanlıydı.
 B) Mahallemizde bu pazar sokağa çıkma yasağı ilan edildi.
 C) O, üç katlı, bahçeli bir evde yaşıyordu.
 D) Geçirdiği trafik kazasından sonra bir ay hastaneden çıkamadı.



5. ‘Yol’ kelimesi aşağıdakilerden hangisinde “Hayvanları çok sevdiği için bu yolda çok emek harcadı.” cümlesindeki anlamıyla kullanılmıştır?
- A) Bahçeleri evlere toprak yollar bağlıyor.
 B) Çocuklar yolda oynarken büyük bir kaza atlattılar.
 C) Duyguların eğitimi en iyi sanat yoluyla olur.
 D) Sınavı kazanma yolunda büyük çaba gösterdi.
6. Bir sarmaşık uyanıyordu uykusunda
 Geriniyordu bir eski duvarın sıvasında
 Yukarıdaki dizelerde hangi söz sanatı vardır?
- A) Abartma
 B) Konuşturma
 C) Kişileştirme
 D) Benzetme
7. Virgülün kullanım alanlarından birisi de cümledeki anlam karışıklığını önlemektir.
 Aşağıdakilerden hangisinde virgül (,) kaldırılırsa cümlenin anlamı değişmez?
- A) İhtiyar, kadını uzun uzun süzdü.
 B) Dedem, hastalık döneminden sonra iyileşebildi.
 C) Genç, hemşireye teşekkür etti.
 D) Kalabalık, meydana doğru ilerledi.
8. Aşağıda kakaolu pudingin yapılışına ait adımlar karışık olarak verilmiştir.
- I. İçine bir tatlı kaşığı kakao ekleyin ve yulaflar şişene kadar karıştırarak pişirin.
 II. Tatlanması için soğuk kâsenin üzerine bir tatlı kaşığı kadar bal ekleyin.
 III. Pişen karışımı bir kâseye alıp soğuması için beş dakika kadar bekleyin.
 IV. Üzerine muz dilimleri, ceviz, kuru üzüm gibi malzemeler koyarak servis edin.
 V. Küçük bir tencerenin içine bir su bardağı süt ve üç yemek kaşığı yulaf ezmesi koyun
- Buna göre kakaolu pudingin yapılışına ilişkin adımlar hangi seçenekte doğru sıralanmıştır?
- A) III - I - V - IV - II
 B) III - II - IV - V - I
 C) V - I - III - II - IV
 D) V - II - IV - III - I

9.


**SAKURA ÇİÇEKLERİ YAŞAM DÖNGÜSÜNÜ
TEMSİL EDİYOR**

- ☐ Sakuranın Türkçe karşılığı "kiraz çiçeği"dir
- ☐ Sakura, meyve vermeyen bir tür "kiraz ağacı" olarak biliniyor
- ☐ Sakura, prunus cinsinden birkaç ağacın herhangi birinin çiçeğidir
- ☐ Japon kültüründe büyük bir öneme sahip
- ☐ Ülkenin ulusal simgelerinden biri olarak biliniyor
- ☐ Sakuranın çiçek açması baharı müjdelerken, yaşam döngüsünü de temsil ediyor
- ☐ Mart ayının son haftası ile nisanın ilk haftası açıyor
- ☐ Çiçeklerin açtığı bu dönem Japonya'nın en çok turist kabul ettiği dönemlerden

Bu görseldeki bilgilerden hareketle " Sakura " çiçekleri ile aşağıdakilerden hangisine ulaşıl-maz?

- A) Yılın hangi döneminde meyve verdiğine
- B) Başka dillerdeki karşılıklarına
- C) Çiçek açmasının turistlerin ilgisini çektiğine
- D) Kültürel değer taşıdığına

10.

(1) TBMM'nin açılışının bugün 100.yılı kutlanıyor. (II) 23.Nisan.1920'de açılan Türkiye Büyük Millet Meclisi ile bağımsız ve demokratik Türkiye Cumhuriyeti'nin en önemli adımı atılmış oldu. (III) Kutlamalar saat 10.00'da başladı. (IV) Açılış konuşmasını Prof.Dr.İlber Ortaylı yaptı.

Bu parçada numaralandırılmış cümlelerden hangisinde *nokta* (.) yanlış kullanılmıştır?

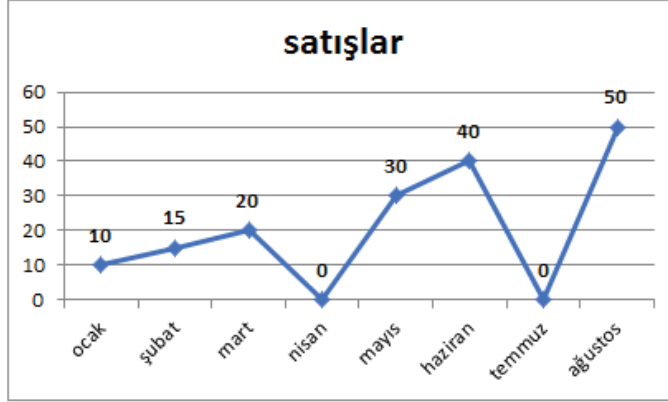
- A) I.
- B) II.
- C) III.
- D) IV.

11.

Aşağıdaki cümlelerin hangisinde yazım yanlışı vardır?

- A) Sözlü sınavda 5'er soru sorulacaktı.
- B) Yarışmada arkadaşım 2'nci oldu.
- C) Van Gölü, Türkiye'nin en büyük gölüdür.
- D) Dersimiz bugün 10.45'te başlayacak.

12. Grafikte bir otomobil firması satışının aylara göre değişimi verilmiştir.



Grafiğe göre, hazırlanan raporda aşağıdaki ifadelerden hangisi kesinlikle yer almaz?

- A) En fazla araç satışını gerçekleştirdiğimiz yaz mevsimi firmamızın beklentisini büyük ölçüde karşılamıştır.
- B) Satış yapmadan tamamladığımız aylar olmasına rağmen yaptığımız kampanyalarla insanların ilgisini yeniden firmamıza çekmeyi başardık.
- C) Satış yaptığımız aylarda bir önceki satış yapılan ayı geçen değerler yakalanmış bu da bizleri oldukça mutlu etmiştir.
- D) Yılın ilk dört ayı sürekli artış gösteren bir grafik yakalamış olmamız araç piyasasında yerimizi sağlamlaştırmıştır.

- 13.

KORİDORDAKİ ENGELLER

Renkli bantları evinizin koridorunun iki duvarı arasına farklı açılarla gererek yapıştırın. Bunlar sizin dokunmadan aşmanız gereken engeller olacak. Tıpkı filmlerde gördüğümüz, müzelerdeki eserleri koruyan lazer ışınları gibi! Bantların üzerinden ya da altından geçerek koridorun bir başından diğer başına kadar gitmeye çalışın. Elbette bantlara değmeden. Tüm koridoru en kısa sürede geçmeyi başaran kişi oyunu kazanır.

EN UZAKTAKİ UÇAK

Yere renkli bir bantla istediğiniz uzunlukta bir şerit çekin. Bu, uçakların iniş pisti olacak. Pistinizin belirli kısımlarına puanlar verin. Uzaklık arttıkça puanlar da artsın. Her oyuncu kâğıttan birer uçak yapsın ve uçağını pistin başlangıç noktasından bitişine doğru uçursun. Amaç uçakları olabildiğince uzağa indirmek ve böylece en yüksek puanı alarak oyunu kazanmak.

Bu iki metinde tanıtılan oyunların ortak yönü aşağıdakilerden hangisidir?

- A) Takım oyunu olmaları
- B) Aynı sayıda oyuncuyla oynanmaları
- C) Benzer materyallerle oynanmaları
- D) Sokak oyunlarından olmaları



14. Atatürk Ortaokulu 5. sınıfına giden Naz, rehber öğretmenin de yardımıyla kendisine bir çalışma programı hazırlamıştır. Naz'ın hangi gün hangi derse çalışacağı aşağıdaki tabloda gösterilmiştir.

NAZ'IN DERS PROGRAMI					
	PZT	SALI	ÇRŞ	PRŞ	CU
TÜRKÇE	✓	✓	✓	✓	✓
MATEMATİK	✓	✓	✓	✓	✓
FEN BİLİMLERİ	✓	✓	✓	✓	✓
İNGİLİZCE	✓	✓	✓	✓	✓

Tablodaki bilgilere göre aşağıdakilerden hangisi yanlıştır?

- A) Matematik dersine birer gün arayla çalışacaktır.
 B) Programda en az İngilizce dersine yer vermiştir.
 C) İngilizce dersi ile Fen Bilimleri derslerine farklı günlerde çalışmıştır.
 D) Türkçe çalıştığı her gün Fen Bilimleri de çalışmıştır.
15. Türkçede sert ünsüzlerden (f, s, t, k, ç, ş, h, p) biriyle biten bir sözcüğe "c, d, g" yumuşak ünsüzleri ile başlayan bir ek geldiğinde ekin başındaki "c" sesi "ç"ye; "d" sesi "t"ye; "g" sesi ise "k"ye dönüşür yani "c, d, g" sesleri sertleşir. Bu ses olayına "ünsüz benzeşmesi" ya da "ünsüz sertleşmesi" denir.

Buna göre aşağıdaki sözcüklerden hangisi "-da, -de" ekini alırsa ünsüz benzeşmesi meydana gelmez?

- A) okul B) yazlık C) dolap D) sınıf