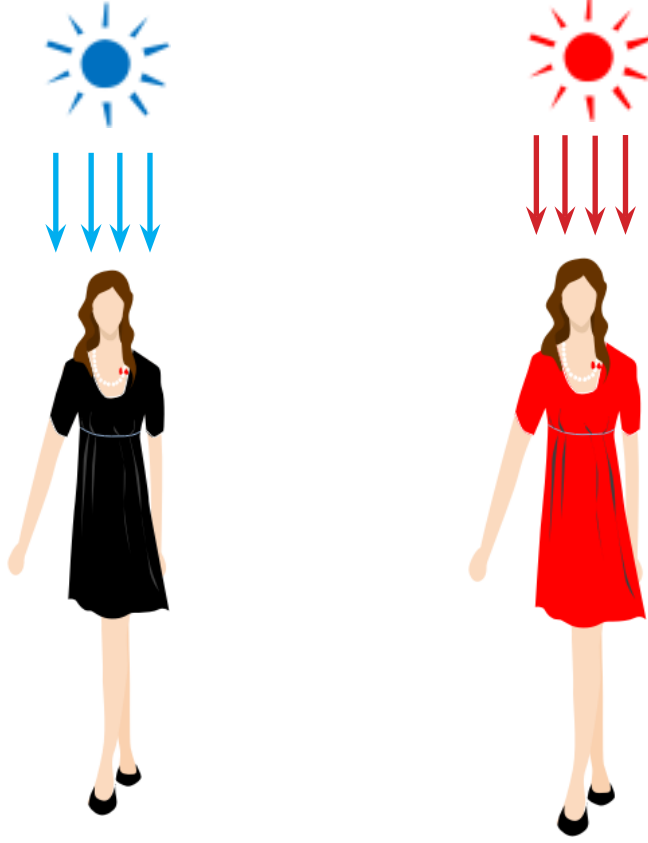


7. SINIF

FEN BİLİMLERİ TESTİ - 6



1. Ela hanım, mavi ışık altında siyah elbise ve siyah ayakkabı , kırmızı ışık altında ise kırmızı elbise ve siyah ayakkabı ile görülmektedir.



Ela Hanımı'n beyaz ışık altında elbise ve ayakkabısının rengi aşağıdakilerden hangisidir?

Elbise

Ayakkabı

A) Yeşil

Sarı

B) Sarı

Siyah

C) Kırmızı

Mavi

D) Kırmızı

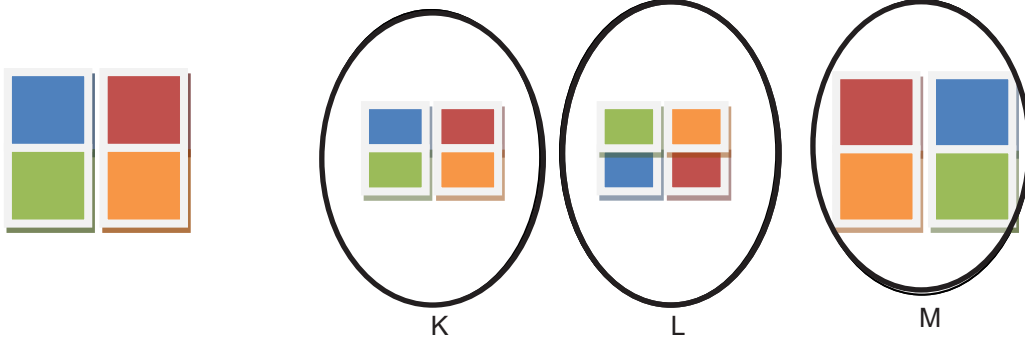
Beyaz

7. SINIF

FEN BİLİMLERİ TESTİ - 6



2. Renkli karenin karşısına büyüklükleri aynı olan K, L ve M aynaları sırasıyla bırakıldığında oluşan görüntüler gösterilmiştir. K ve L aynasındaki görüntüler cismin boyundan küçük iken M aynasındaki görüntü cismin boyuna eşittir



Görüntülere göre K,L,M aynaları ile ilgili doğru eşleştirme hangisidir ?

K

L

M

- | | | |
|----------------|-------------|-------------|
| A) Çukur Ayna | Tümsek Ayna | Düzlem Ayna |
| B) Tümsek Ayna | Çukur Ayna | Çukur Ayna |
| C) Tümsek Ayna | Çukur Ayna | Düzlem Ayna |
| D) Çukur Ayna | Tümsek Ayna | Çukur Ayna |

3. Aynalar düzlem ve küresel ayna olmak üzere ikiye ayrılır. Cisimlerin aynalardaki görüntüleri aynanın çeşidine ve cismin aynaya olan uzaklığına göre farklılık gösterebiliyor. Düzlem aynada görüntü cismin boyuna eşit , küresel ayna olan tümsek aynada görüntü küçük iken çukur aynada ise görüntü büyük, eşit veya küçük olabiliyor.

Musa, kendisinden kısa olduğu için üzülen Ömer'e görüntülerinin eşitlenebileceğini göstermek için fen bilimleri dersinde öğrenmiş olduğu bu bilgileri kullanarak bazı aynalar seçiyor.



Musa

Ömer

Buna göre seçtiği hangi aynalarla amacına kesinlikle ulaşamaz?

Musa

Ömer

- | | |
|-----------|--------|
| A) Düzlem | Çukur |
| B) Tümsek | Düzlem |
| C) Çukur | Çukur |
| D) Düzlem | Tümsek |

7. SINIF

FEN BİLİMLERİ TESTİ - 6



4.

Vanguard 1 Uydusu



1958'de fırlatılıp Dünya'nın etrafındaki yörüngeye yerleşen Vanguard 1, uzay yarışında önemli bir ilki barındırıyordu: güneş panelleri. Elektrik enerjisini Güneş'ten elde etmesi için Vanguard 1 uydusuna altı güneş paneli monte edilmişti

Vanguard 1'in uydu sistemlerinin güç ihtiyacını karşılayan bataryalar yirmi gün sonra devre dışı kalmıştı. Ancak güneş panelleri sayesinde uydu ile iletişim 1964'e kadar devam etti. Vanguard 1 uydusu sayesinde güneş paneli kullanılarak uyduların ilk örneklerinde hafta ölçeğinde olan çalışma süresinin yıllara çıkarılabileceği anlaşıldı. Halen Dünya yörüngesinde hareket eden Vanguard 1 uydusu uzayda kalan insan yapımı en eski cisimdir.

Güneş enerjisinden başka enerji kaynakları olsa da Vanguard 1 uydusunun fırlatılmasından günümüze birçok uzay aracında güneş panelleri kullanıldı.

Günümüzde Güneş'i incelemek ya da derin uzay görevlerinde kullanmak amacıyla tasarlanan birçok uzay aracında güneş panelleri kullanılıyor. Bunun için uzaydaki zorlayıcı koşullarda görev yapabilecek güneş panellerinin geliştirilmesi gerekiyor.

Yukardaki makaleyi okuyan bir öğrencinin güneş panelleri ile ilgili hangi bilgiyi çıkarması beklenemez?

- A) Güneş panellerinden uzayda elektrik üretilmesine Vanguard uydusu ile başlanmıştır.
- B) Zorlu uzay şartlarına uygun paneller sayesinde gök cisimlerini daha yakından incelenmektedir.
- C) Güneş panellerinin varlığı ile uzaya gönderilen cisimlerin uzaydaki görev süresi uzamıştır
- D) Uydular ihtiyacı olan tüm enerjiyi güneş panellerinden karşılamaktadır.

7. SINIF

FEN BİLİMLERİ TESTİ - 6



5. Normal çöp kutuları genellikle aynı renkteyken, geri dönüşüm kutuları görseldeki gibi farklı renklerde ve birbirinden farklı maddelerin toplandığı kutulardır.



Geri dönüşüm için kullanılan kutuların farklı olmasının nedenleri,

- I. Atıkların fabrikalarda tekrar birbirlerinden ayrılması için zaman harcamamak.
- II. Atıkların daha rahat toplanmasını sağlamak.
- III. Normal çöp ile geri dönüştürülebilen atıkların birbirinden ayırt edebilmek.

verilenlerden hangileridir?

- A) Yalnız I B) I ve II C) II ve III D) I, II ve III

6. Geri dönüşüm, yeniden değerlendirilebilme olanağı olan atıkların çeşitli işlemlerden geçerek üretim sürecine yeniden dahil olmasıdır. Diğer bir deyişle, kullanıldıktan sonra atığa dönüşen malzemelerin çeşitli fiziksel ve kimyasal işlemler uygulandıktan sonra hammadde olarak tekrar imalat süreçlerine kazandırılmasıdır.

Geri Dönüşüm Logosu



Buna göre, hangisi geri dönüşümle ilgili yanlış bir bilgidir?

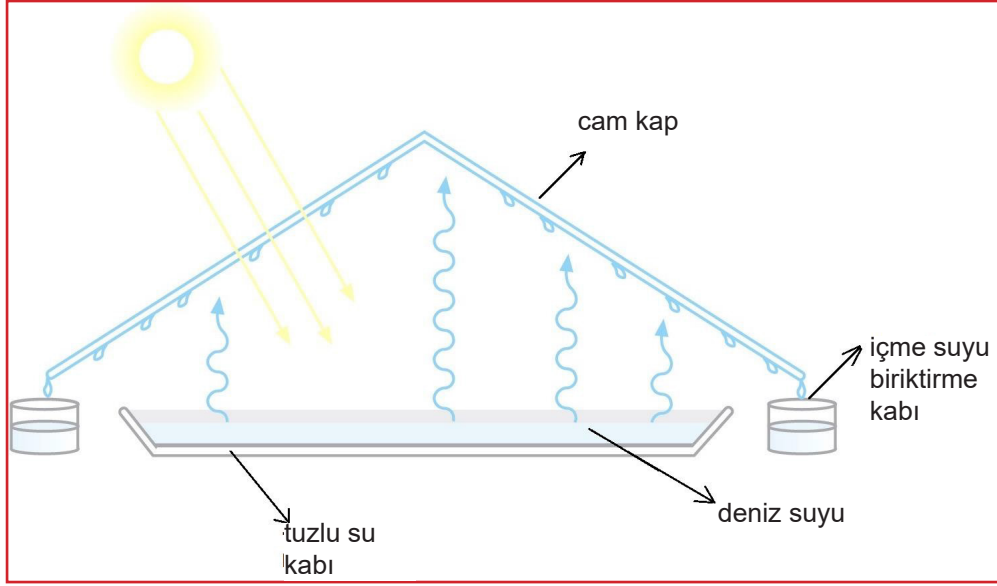
- A) Enerji ve hammadde tasarrufunu sağlar
- B) Geri dönüşüm doğal dengeyi korur
- C) Sadece insanlara fayda sağlar
- D) Toprak kirliliğini azaltır .

7. SINIF

FEN BİLİMLERİ TESTİ - 6



7. Mirza, ışığı soğuran maddelerin ısınmasından yararlanarak deniz veya okyanus suyundan içme suyu elde etme projesi için aşağıdaki düzeneği hazırlamıştır.



İçme suyu miktarını arttırmak için en uygun öneri hangisidir?

- A) Tuzlu su kabının tabanını ayna ile kaplamak.
B) Tuzlu su kabının tabanını siyaha boyamak.
C) Cam kabın dış yüzeyini ayna ile kaplamak.
D) Cam kabın dış yüzeyini siyaha boyamak.
8. Ali hafta sonu babasının manav dükkanına giderek ona yardım etmektedir. Aynı yerde güneş altında duran domates çeşitlerini satmaktadır. Bir gün Ali'nin Fen Bilimleri öğretmeni dükkana gelip alışveriş yapar. Bunu yaparken Ali'nin derslerini de çalışıp çalışmadığını test etmek ister ve domatesleri alırken aşağıdaki cümleleri kurar.
- I. Sıcaklığı en fazla olan domatesten 1 kilogram
II. Işığı en az soğuran domatesten yarım kilogram
III. Işığı yansıtma da ikinci sırada olan domatesten 2 kilogram



K



L



M

Buna göre Ali sebzeleri nasıl verirse tüm sorulara doğru cevap vermiş olur ?

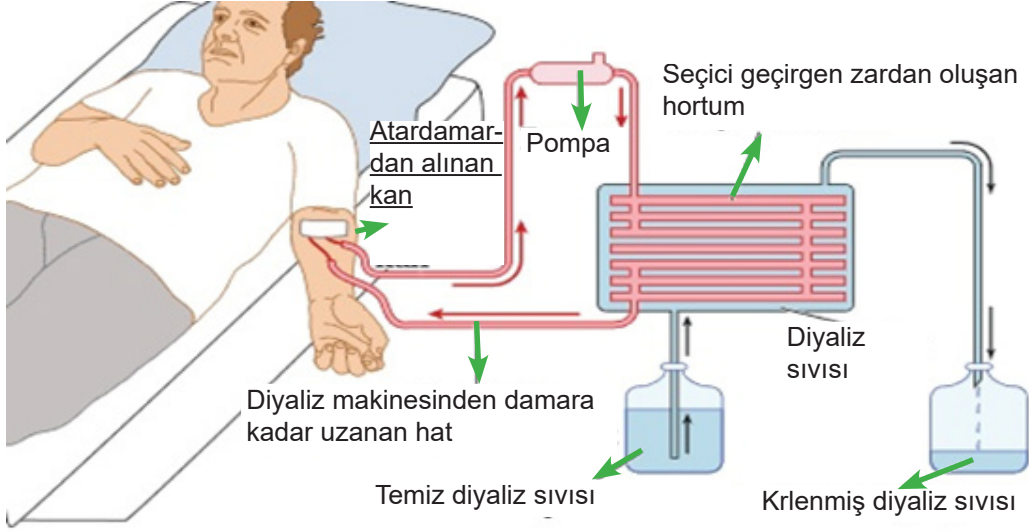
	yarım kg domates	1 kg domates	2 kg domates
A)	M	K	L
B)	L	M	K
C)	K	M	L
D)	M	L	K

7. SINIF

FEN BİLİMLERİ TESTİ - 6



9. Böbreğin görevini yapamadığı hastalarda diyaliz makinesi vücut dışında böbrek görevi görür. Bu makine kanın yüzey alanı geniş olan seçici geçirgen diyaliz zarından geçirilmesi esasına göre çalışır. Atardamarlardan alınan kan pompa yardımıyla diyaliz zarının bulunduğu bölmeye pompalanır. Metabolik atık olan küçük moleküller zardan temiz diyaliz sıvısına geçip buradan kirlenmiş diyaliz sıvısı olarak dışarı atılırken kan plazmasının gerekli bileşenlerinden olan büyük moleküllü proteinler zardan geçemeyerek kanının bulunduğu tüpte kalırlar. Böylece kirli kan zararlı atıklardan arıtılıp damarlara uzanan bir hatla vücuda geri verilir.



Kanın diyaliz makinesinde arıtılmasında karışımları ayırma yöntemlerinden hangisi kullanılmıştır?

- A) Eleme ile ayırma
- B) Yoğunluk farkı ile ayırma
- C) Çözünürlük farkıyla ayırma
- D) Yüzdürme ile ayırma

7. SINIF

FEN BİLİMLERİ TESTİ - 6



10.



İssac Newton, karanlık bir odada açtığı delikten gelen ışığı incelerken ışığı bir prizmadan yansıttığında ışığın çeşitli renklere ayrıştığını fark etti ve bunlara hayalet anlamındaki "tayf" ismini verdi.

Günlük hayatta beyaz ışığın kendisini oluşturan renklere ayrılmasını sağlayan farklı durumlarla sıkça karşılaşılır.

Hangisi beyaz ışığın kendini oluşturan renklere ayrılmasına örnek değildir?

- A) Tüm renklerin yer aldığı bir çarkın hızlıca dönmesi sonucu beyaz görünmesi
- B) Ampule doğru tutulan bilgisayar CD'lerinin renkli görünmesi
- C) Güneş ışınlarının su damlalarından geçerken gök kuşağı oluşması
- D) Sabun köpüğünden oluşan baloncukların güneş ışığı altında renkli görünmesi

YAYIN KURULU

Abdulkakim Ergin
Ali Esat BAYRAK
Emine İNAL ACET
Fahri KARAŞIN
Fatma KAYA
Fatih HOŞGÖREN
Mazlum TUNÇ
Mecit ARINÇ
Mehmet ÖNER
Muzaffer GEDİKOĞLU
Nihal ÖZDEMİR
Recep GÜN

Şehit Öğretmen Nuriye Ak Ortaokulu Fen Bilimleri Öğretmeni
Şehit Öğretmen Nuriye Ak Ortaokulu Fen Bilimleri Öğretmeni
Karahan İmam Hatip Ortaokulu Fen Bilimleri Öğretmeni
Seyrantepe Ortaokulu Fen Bilimleri Öğretmeni
Ergani Kortaş Ortaokulu Fen Bilimleri Öğretmeni
Ali Emiri Ortaokulu Fen Bilimleri Öğretmeni
700. Yıl Ortaokulu Fen Bilimleri Öğretmeni
Şehit Öğretmen Nuriye Ak Ortaokulu Fen Bilimleri Öğretmeni
Kaya Ortaokulu Fen Bilimleri Öğretmeni
Çelebi Eser Ortaokulu Fen Bilimleri Öğretmeni
İnönü Ortaokulu Fen Bilimleri Öğretmeni
Şehit Ahmet Ece İmam Hatip Ortaokulu Fen Bilimleri Öğretmeni

CEVAP ANAHTARI

1	2	3	4	5	6	7	8	9	10
B	C	D	D	D	C	B	C	A	A