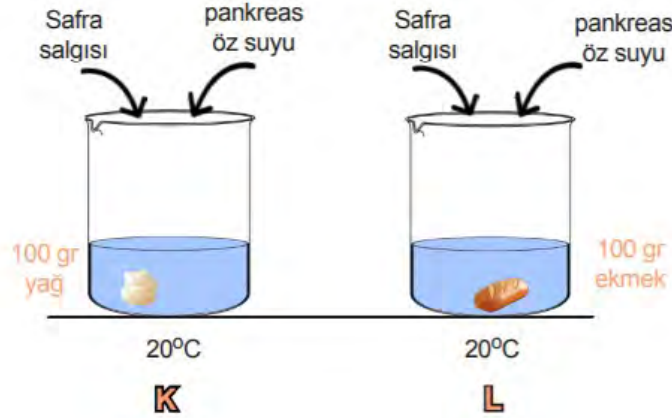


ÜSTÜN BA RILAR D LER Z

1. Metin safra salgısının yağların fiziksel sindirimine etkisini incelemek için aşağıdaki deney düzeneğini kuruyor.



Buna göre Metin deney düzeneğinde,

- I. K kabının sıcaklığını 30 °C'a yükseltmeli.
- II. L kabında bulunan ekmek yerine 100 gr yağ kullanmalı.
- III. Düzeneklerden sadece birinde safra salgısı kullanmalı.

işlemlerinden hangilerini yaparsa amacına ulaşır?

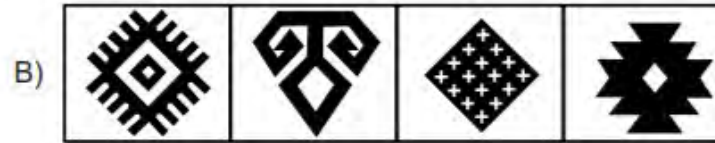
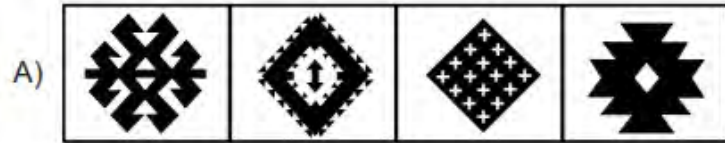
- A) I ve II
- B) I ve III
- C) II ve III
- D) I, II ve III

2.

Evlat		Abi		Koca		Arkadaş	
Mühendis		Öğrenci		Sınıf Başkanı		Baba	

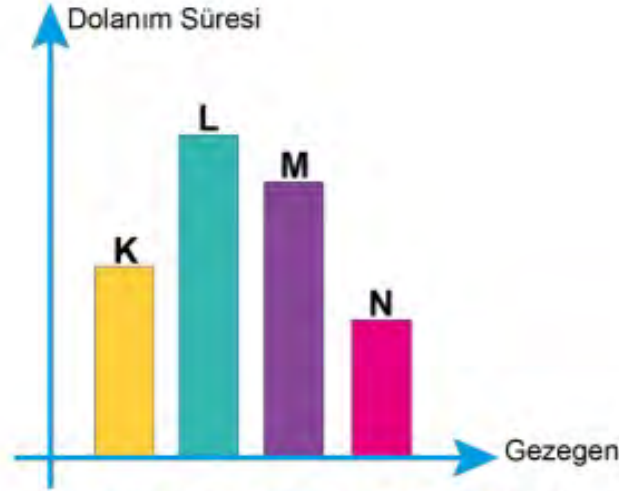
Yukarıda verilen kutularda bireylerin sahip oldukları bazı roller Türk kültürünün ürünü olan kilim motifleri ile eşleştirilmiştir. Bu eşleştirmeden yararlanarak aşağıda verilen metinde anlatılan kişinin sahip olduğu ilk dört rol sırasıyla hangi seçenekte doğru verilmiştir?

1985 yılının Mart ayında Nizamettin Bey'in ve Muazzez Hanım'ın ilk çocukları olarak dünyaya gelen Tuğrul, ilk ve orta öğrenimini Kayseri' de tamamladı. Öğrenci olarak gayretli olan Tuğrul kısa zamanda öğretmenleri tarafından takdir edilen bir öğrenci oldu. Lise birinci sınıfta arkadaşları tarafından sınıf başkanı seçilen Tuğrul'un aynı yıl içinde kız kardeşi oldu. Abi olarak sorumluluklarını yerine getirmeye çalıştı. Liseden sonra üniversite eğitimi için burslu olarak yurt dışına gitti. Yüksek öğrenimini yurt dışında tamamlayan Tuğrul, ülkesine yüksek mühendis olarak döndü ve bir devlet kurumunda çalışmaya başladı. Elif Hanım ile evlenen Tuğrul'un Ali ve Fatma isiminde çocukları oldu.



3.

Bir gezegen yılı, gezegenin güneş etrafındaki dolanım süresine verilen isimdir. Gezegenin Güneş' e olan uzaklığı arttıkça dolanım süresi de uzar.



Bazı gezegenlerin dolanım süresinin sütun grafiği şekildeki gibi olduğuna göre aşağıdaki eşleştirmelerden hangisi doğrudur?

- A) M Neptün ise L Jüpiter olabilir.
- B) K Merkür ise M Dünya olabilir.
- C) L Mars ise N Satürn olabilir.
- D) N Uranüs ise K Venüs olabilir.

YOUTUBE KANALIMIZ:
İSMAİL HOCA İLE FEN
BİLİMLERİ

4.

a , b ve n birer doğal sayı olmak üzere a^n ifadesine üslü ifade denir. a^n üslü ifadesi n tane a sayısının yan yana tekrarlı çarpımıdır.



Yukarıda üzerinde birer rakamın yazılı olduğu 8 eş bölmeden oluşan bir çarkıfelek verilmiştir.

Bu çarkıfeleğin A ve B okları, çark çevrilip durduğunda her zaman bir rakamı göstermektedir. Çarkıfelekte, A okunun gösterdiği sayı taban, B okunun gösterdiği sayı üs olarak tanımlanmış ve bu şekilde birer üslü ifade elde edilerek değeri hesaplanmıştır.

Örneğin, çarkıfelek çevrilerek durduğunda; A oku 3'ü, B oku 2'yi göstermiş ve elde edilen üslü ifade 3^2 , değeri ise 9 olmuştur.

Buna göre bu şekilde elde edilecek herhangi bir üslü ifadenin değeri en çok kaç olur?

A) 32

B) 64

C) 81

D) 125

5.

Aşağıdaki görselde Turfan Köyü tanıtım sayfasında kültürel özellikler bölümünde dini bayramlarla ilgili bilgi verilmiştir.

TURFAN KÖYÜ

Tanıtım Sayfası

[Ana Sayfa](#)[Konumu](#)[Doğal Özellikleri](#)[Ekonomik Özellikleri](#)[Kültürel Özellikleri](#)[İletişim](#)

DİNİ BAYRAMLAR

Köyümüzde dini bayramlar Bayram Namazı ile başlar. Bayram Namazından sonra insanlar, o bayram öncesi bir yakını vefat etmiş komşuların evlerini ziyaret ederler. Buna “İlk Bayram” âdeti denir. Daha sonra yaşça küçük olanlar büyük olanları evlerinde ziyaret ederek bayramlaşırlar. Bayram ziyaretine gelen misafirlere tatlı ikram edilir. Bayramlarda aralarında dargınlık olan komşular barıştırılır. Yakın köylerdeki akrabalar birbirini ziyaret eder.



Buna göre aşağıdakilerden hangisi dini bayramların toplumsal birliğe katkılarından biri değildir?

- A) Komşular arasındaki iletişimi artırır.
- B) İsraf ve gereksiz harcamaları artırır.
- C) Toplumsal dayanışmayı geliştirir.
- D) Akrabalık bağlarını güçlendirir.

6.

Bir etkinliğe katılan öğrencilerin isimleri sırasıyla : Kübra, Efe, Tuğçe, Berat , Nesibe , Furkan, Nisa, Kenan 'dır. Bu öğrencilerin her birinin Güneş sistemindeki bir gezegeni temsil ettiği bilinmektedir.

- 1) Kız öğrencilerin tamamı karasal (iç) gezegeni temsil etmektedir.
- 2) Furkan, Güneş sisteminin 4. büyük gezegenini temsil etmektedir.
- 3) Kübra'nın temsil ettiği gezegen Güneş'e en yakın gezegendir.
- 4) Nisa, Kızıl Gezegen olarak bilinen gezegeni temsil etmektedir.
- 5) Berat'ın temsil ettiği gezegenin Efe'ye göre Güneş'e daha yakın ve büyük olduğu bilinmektedir.
- 6) Kenan ikinci büyük gezegeni temsil etmektedir.

Yukarıda verilen bilgilere göre hangi sonuca kesin olarak ulaşılabilir?

- A) Kız öğrencilerin tamamının ayrı ayrı temsil ettiği gezegen isimleri bulunabilir.
- B) Kenan Venüs'ü, Furkan Neptün' ü temsil etmektedir.
- C) Nisa Jüpiter'i, Kübra Merkür'ü temsil etmektedir.
- D) Erkeklerin tamamının temsil ettiği gezegen isimleri bulunabilir.

7.

Yalçın Güneş sisteminde bulunan gezegenleri aşağıdaki gibi sıralamıştır.



Öğretmeni Yalçın'a sıralama yaparken hata yaptığını söylemiştir.

Buna göre Yalçın sıralamasında nasıl bir değişiklik yaparsa hatasını düzeltmiş olur?

- A) Merkür ile Venüs yer değiştirmelidir.
- B) Jüpiter ile Satürn yer değiştirmelidir.
- C) Uranüs ile Neptün yer değiştirmelidir.
- D) Mars ile Dünya yer değiştirmelidir.

8. Öğretmen, Şekil-1'de gösterdiği organlarla ilgili, Tablo-1'de verilen soruları öğrencilere yöneltiliyor.



Şekil-1

	Sorular	Puan
1	Organın adı nedir?	10 puan
2	Salgıladıkları salgılar nedir?	10 puan
3	Salgısını hangi organa verir?	10 puan
4	Salgısı hangi besinlerin sindiriminde etkilidir?	10 puan
5	Ne çeşit sindirim yapar?	10 puan

Tablo-1

Ali 1 numaralı organı, Elif ise 2 numaralı organı dikkate alarak Tablo-1'deki sorulara aşağıdaki cevapları veriyorlar.

	ALİ	ELİF
1	Bu organ karaciğerdir.	Bu organ pankreasır.
2	Safra salgısı salgılar.	Pankreas özsuyu salgılar.
3	Salgısını mideye verir.	Salgısını incebağırsağa gönderir.
4	Yağların sindiriminde etkilidir.	Sadece protein ve yağların sindiriminde etkilidir.
5	Kimyasal sindirim yapar.	Kimyasal sindirim yapar.

Buna göre Ali ve Elif'in aldıkları puanlar hangi seçenekte doğru verilmiştir?

	ALİ	ELİF
A)	50	40
B)	30	50
C)	20	30
D)	30	40

9.

Halil Öğretmen üslü sayılar ile ilgili "Kelimenin Değeri" isimli bir oyunu öğrencileri ile oynayacaktır.

Oyunun Kuralı : Bir kelimenin değerini bulmak için kelimenin harflerine soldan sağa doğru sırasıyla 1'den başlayıp, birer birer artarak numara verilip harflerin üzerlerine yazılır. Daha sonra harflerin alfabetik sıra numarası bulunup harflerin altlarına yazılır. Son olarak alttaki sayılar taban üstteki sayılar üs olarak değerlendirilip hesaplama yapılır ve sonrasında bu sayılar toplanır.

A	B	C	Ç	D	E	F	G	Ğ	H	I	İ	J	K	L	M	N	O	Ö	P	R	S	Ş	T	U	Ü	V	Y	Z
1	2	3	4	5	6	7	8	9	10	11	12	13	14	15	16	17	18	19	20	21	22	23	24	25	26	27	28	29

Örnek :

$$\begin{array}{ccc}
 1 & 2 & 3 \\
 S & E & Ç \\
 22 & 6 & 4
 \end{array}
 \longrightarrow 22^1 + 6^2 + 4^3 = 22 + 36 + 64 = 122$$

Buna göre "PAÇA" kelimesinin değeri aşağıdakilerden hangisidir?

A) 86

B) 96

C) 106

D) 116

10.

Dört arkadaş, aşağıdaki açıklamaları yapmışlardır.

AYŞE: Hastane laboratuvarında çalışmaktayım. Kanın sıvı kısmını, çeşitli yöntemlerle elde ederek; üzerinde testler yapmaktayım.

ZEYNEP: Dağcılık sporu ile ilgilenmekteyim. Yükseklerle çıktıkça kandaki sayısı artan ve daha çok oksijen taşınmasını sağlayan hücrelerimdir.

ALİ: Hastalandığımda, vücudumu mikroplara karşı savunmak için sayısı artan kan hücrelerimdir.

MEHMET: Bisiklete binmeyi severim. Geçen gün bisikletten düştüğümde kanayan dizimin kanamasını kanın pıhtılaşmasını sağlayarak durduran kan hücrelerimdir.

Dört arkadaşın açıklamalarını yaptığı kavramlar hangisinde sırasıyla verilmiştir?

- A) Kan pulcukları, alyuvarlar, akyuvarlar, kan plazması
- B) Alyuvarlar, kan plazması, akyuvarlar, kan pulcukları
- C) Kan plazması, akyuvarlar, alyuvarlar, kan pulcukları
- D) Kan plazması, alyuvarlar, akyuvarlar, kan pulcukları

11.

Aşağıda Elazığ'da meydana gelen deprem sonrası yapılan çalışmaların bir bölümü anlatılmıştır.

Elazığ'da 24 Ocak 2020 tarihinde 6,8 büyüklüğünde deprem meydana geldi. Deprem çevre illerden de hissedildi. Deprem sonrasında Elazığ ve Malatya'da KYK yurtları, okullar, kamu misafirhaneleri ve spor tesisleri vatandaşların hizmetine açıldı.

Toplu çadır alanlarında 3 bin 846 çadır kuruldu, bireysel olarak 19 bin 409 çadır dağıtıldı.

Ayrıca yatak, battaniye, gıda kolisi, odun, kömür, soba ve ısıtıcı dağıtımı yapıldı.

100'den fazla yerde aşevi kuruldu.

Yukarıda verilen bilgilere göre;

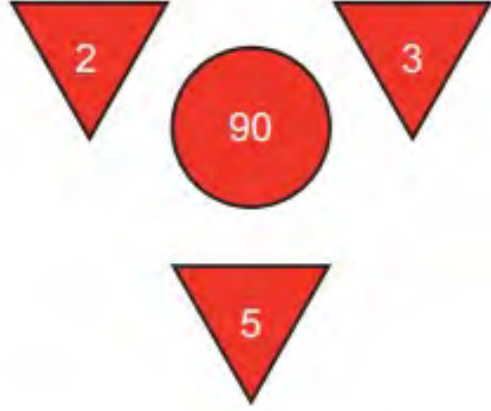
- I. Halkın sağlık ihtiyaçlarını gidermek için çalışmalar yapılmıştır.
- II. Eğitim-öğretim faaliyetlerini düzenleme çalışmaları yapılmıştır.
- III. Halkın barınma ihtiyacını gidermek için çalışmalar yapılmıştır.
- IV. İnsanların beslenme ihtiyacını gidermek için çalışmalar yapılmıştır.

yargılarından hangilerine ulaşılabilir?

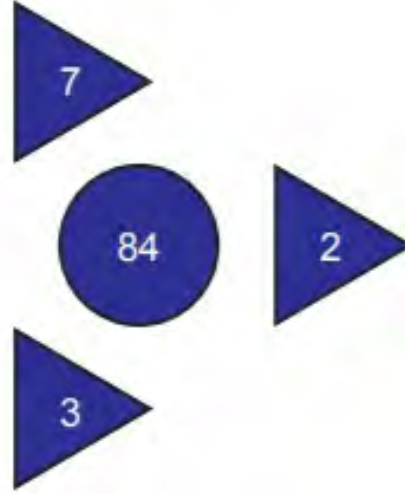
- A) I ve II. B) I ve III. C) II ve IV. D) III ve IV.

İNSTAGRAM:
@ismailkavurmacioglu

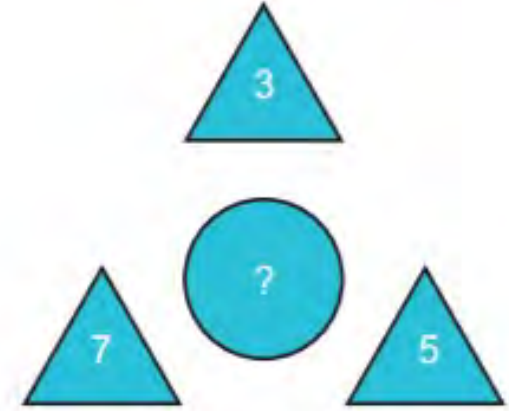
12.



Şekil 1



Şekil 2



Şekil 3

Yukarıdaki şekillerde yazan sayılar belirli bir kurala göre yerleştirilmiştir.

Buna göre Şekil 3'teki ? yerine aşağıdaki sayılardan hangisi yazılabilir?

A) 165

B) 315

C) 350

D) 390

13.

Üslü ifade, bir sayının kendisi ile çarpımlarının kısa yoldan gösterimidir.

Bir doğal sayıyı kendisiyle çarpmak o sayının karesine eşittir. Bu üslü sayıyı, o **sayının karesi** olarak okuruz.

Örnek:

$$0^2 = 0.0 = 0$$

$$1^2 = 1.1 = 1$$

$$2^2 = 2.2 = 4$$

24 saat dilimine göre çalışan dijital kol saatinin alarmı, saat ve dakika bölümündeki sayılar, bir sayının karesine eşit olduğunda çalmaktadır.

Örneğin 16.25'te saat bölümünü gösteren 16 ile dakika bölümünü gösteren 25 sayıları birer sayının karesine eşit olduğundan saatin alarmı çalmaktadır.

Buna göre bu kol saatinin alarmı bir günde kaç kez çalar?

A) 35

B) 40

C) 45

D) 50

14.

Ayla, Berkan, Cansu, Çiğdem, Deniz adlı öğrenciler okullarında düzenlenen bilgi yarışmasında dereceye girmişlerdir. Öğrencilerin yarışmadaki dereceleri ile ilgili şunlar bilinmektedir:

- * Ayla ilk üçe girememiştir.
- * Cansu, Çiğdem'den daha başarılı olmuştur.
- * Berkan'dan daha başarılı olan yalnız bir öğrenci vardır.
- * Birinci olan öğrenci Deniz değildir.

Buna göre aşağıdakilerden hangisine kesinlikle ulaşılır?

- A) Ayla 5. Olmuştur.
- B) Deniz ilk 3'tedir.
- C) Cansu 1. Olmuştur.
- D) Çiğdem 2. Olmuştur.

15.

Aşağıdaki tabloda bazı kişilerin bulunduğu ortam, sahip olduğu rol ve o rolden beklenen davranışlar gösterilmiştir.

İsimler	Bulunduğu Ortam	Rolü	Beklenen Davranış
Metin	Okul	Öğrenci	Derslerine zamanında girip çıkmak.
Esmâ	Belediye Otobüsü	Yolcu	Yaşlılara yer vermek.
Feyyaz	Aile	Çocuk	İstediği saatte dışarı çıkıp gezmek.
Nursen	Tiyatro Salonu	Seyirci	Sessizce oyunu izlemek.

Tabloda verilen kişilerden hangisinin sahip olduğu rol ile beklenen davranış uyumlu değildir?

A) Metin

B) Feyyaz

C) Esmâ

D) Nursen

İSMAİL HOCA İLE FEN BİLİMLERİ
YouTube kanalımızdaki kaliteli videolardan
yararlanabilirsiniz.

16.

Virgöl :

- Eş görevli sözcükleri ayırmak için kullanılır.
- Seslenme (hitap) sözcüğünden sonra kullanılır.
- Sıralı cümleleri ayırmak için kullanılır.

Aşağıdaki cümlelerden hangisi verilen kurallardan herhangi birine örnek olamaz?

- A) İstedğim kitabı dolaptan aldı, bana uzattı.
- B) Pazardan erik, kiraz, çilek ve kavun aldık.
- C) Sevgili Teyzeciğim, hepimiz sizi çok özledik.
- D) Burak, bu yıl çok daha farklı bir çocuk oldu.

17.



Şekildeki çarkların üzerinde yazan sayılar, çarkların 1 dakikada kaç defa döndüğünü göstermektedir.

Buna göre aşağıdakilerden hangisi bu çarkların 1 dakikalık süredeki dönüş sayılarının ortak asal çarpanıdır?

A) 2

B) 3

C) 5

D) 7

18.

Gölşen Öğretmen yaz tatilinde Antalya, Muğla, İzmir, Aydın, Çanakkale, Balıkesir ve Bursa illerini gezmiştir. Gezdiği iller ile ilgili şunlar bilinmektedir:

- Balıkesir'e Muğla'dan hemen sonra gitmiştir.
- Bursa'dan hemen önce İzmir'e gitmiştir.
- İlk gittiği şehir Aydın değildir.
- Aydın'a Çanakkale'den önce gitmiştir.
- Çanakkale'ye 4. Sırada gitmiştir.
- Son gittiği şehir Bursa'dır.

Buna göre Gölşen Öğretmen'in gittiği 5. şehir aşağıdakilerden hangisidir?

A) İzmir

B) Antalya

C) Aydın

D) Balıkesir

19.

Çocuklar tarafından oyun oynarken kullanılan her türlü nesneye oyuncak denir. Bu kimi zaman bir düğme bile olabilir. Ebeveynler çocuklarına oyuncak alırken, oyuncakların pahalı olmasına değil, işlevsel ve yaş düzeyine uygun olmasına dikkat etmelidir. İnsanlar arasında yaygın olan pahalı oyuncaklar yararlı oyuncaklardır algısı da doğru değildir. Basit, sıradan bir oyuncak bile çocuğun yaratıcılığı sayesinde fazlasıyla işlevsel oyuncaklara dönüşebilmektedir.

Yazarın bu metinde asıl anlatmak istediği nedir?

- A) Ebeveynler pahalı oyuncakların her zaman yararlı olduğunu düşünürler.
- B) Çok fazla oyuncağa sahip olan çocukların yaratıcılıkları daha da gelişir.
- C) Oyuncak seçiminde yaşa uygunluk ve kullanılabilirlik dikkate alınmalıdır.
- D) Bütün çocuklar pahalı oyuncaklarla kendilerine göre oyun kurabilirler.

20.

Bir tekstil fabrikasında düz beyaz tişört 14 TL, renkli tişört 16 TL, baskılı tişört 21TL'dir.

Deniz Bey bu fabrikadan 200 tane düz beyaz, 450 tane renkli tişört kalanı da baskılı olmak üzere toplam 1000 tişört alıyor.

Buna göre Deniz Bey aldığı tişörtler için kaç TL ödeme yapar?

A) 17350

B) 16350

C) 15050

D) 14550

2021 - 2022 E T M - Ö RET M YILI BA ARI ORTAOKULU SINIFI 6.SINIF GENEL DENEME SINAVI-1
DERS DENEME SINAVI CEVAP ANAHTARI

1. C	2. C	3. B	4. C	5. B	6. D	7. D	8. D	9. A	10. D
11. D	12. B	13. B	14. C	15. B	16. D	17. B	18. B	19. C	20. A