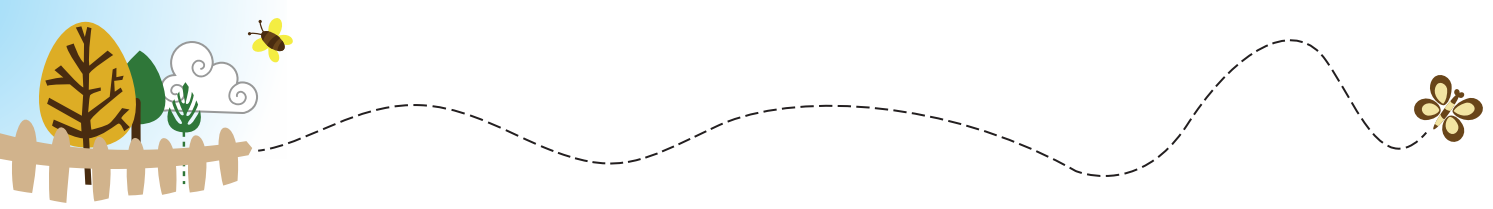




T.C.
MİLLÎ EĞİTİM BAKANLIĞI
ÖLÇME, DEĞERLENDİRME VE SINAV HİZMETLERİ GENEL MÜDÜRLÜĞÜ

3. SINIF ÇALIŞMA YAPRAKLARI

Fen Bilimleri



1. Dünya'ya ait verilen görseli inceleyin.



Görsele göre aşağıdaki ifadelerden doğru olanların başına "D", yanlış olanların başına "Y" yazın.

- () A noktasında bulunan Efe, su katmanı üzerindedir.
- () Hava katmanı, kara ve su katmanı ile temas hâlinindedir.
- () Dünya üzerindeki suların kapladığı alan, karaların kapladığı alandan büyüktür.

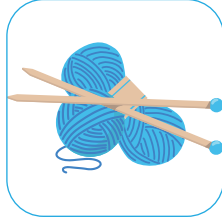
2.



Kırmızı Başlıklı Kız, annesinin hazırladığı sepeti büyükannesine götürmek için yola çıkmıştır. Aşağıda sepetin içinde yer alan ürünler verilmiştir.

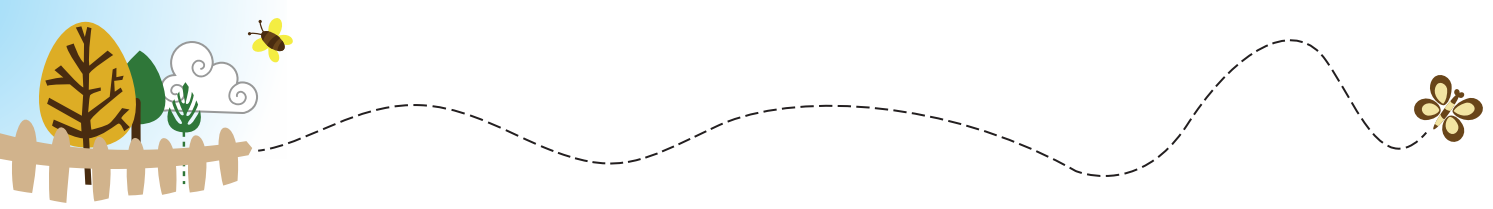
Sepetteki ürünlerin ön plana çıkan özelliklerinin hangi duyu organıyla algılandığını oklarla eşleştirerek gösterin.

SEPETTEKİ ÜRÜNLER



DUYU ORGANLARI





3. Aşağıdaki kelimeleri kullanarak görsellerin yanında verilen cümlelerdeki boşlukları tamamlayın.

harekete

hızlanma

yavaşlama

durma

yön
değiştirme



Kuvvetin etkisi ile hareket hâlindeki çocuk
..... hareketi yapar.



Kuvvetin etkisi ile hareket hâlindeki araba
..... hâline geçer.



Kuvvetin etkisi ile hareket hâlindeki tenis topu
..... hareketi yapar.



Kuvvetin etkisi ile hareket hâlindeki top
..... hareketi yapar.



4. Aşağıda yer alan ifadelerden doğru olanların başına "D", yanlış olanların başına "Y" yazın. Yanlış olan ifadeleri düzelterek doğrusunu yazın.

a) () Kolonya ve dezenfektanların tadına bakmamalıyız.

.....

b) () Yemekten önce ve sonra ellerimizi yıkamayabiliriz.

.....

c) () Bilmediğimiz bitkilerin tadına bakabiliriz.

.....

ç) () Kimyasal maddelerden uzak durmalıyız.

.....

d) () Laboratuvarda deney yapmadan önce güvenlik önlemlerini almalıyız.

.....

e) () Satın aldığımız veya kullandığımız ürünlerin üzerindeki uyarıları okumak her zaman gerekli değildir.

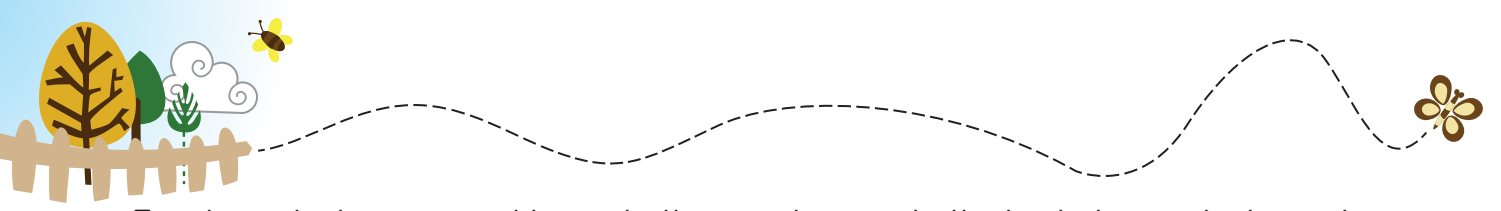
.....

f) () Keskin ve sivri cisimleri kullanırken büyüklerimizden yardım almamalıyız.

.....

g) () Doktorumuzun önermediği ilaçları kullanmamalıyız.

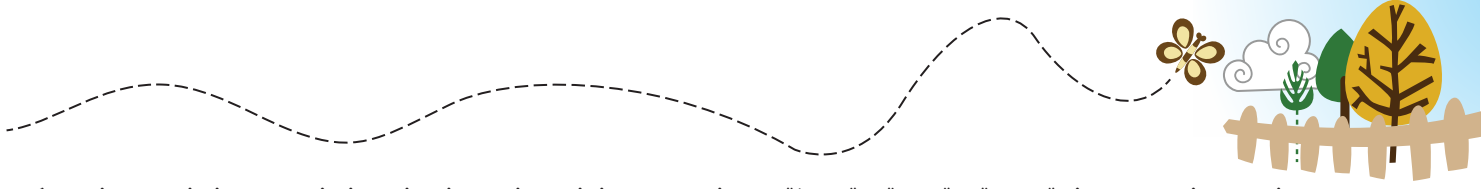
.....



5. Aşağıda bazı güvenlik sembolleri ve bu sembollerle ilgili örnek durumlar verilmiştir. Bu örnek durumların numaralarını kullanarak doğru güvenlik sembolü ile eşleştirin.



- 1 Temizlik yapmaya hazırlanan Serpil, seçtiği ürün üzerinde zehirli olduğunu gösteren bir sembol görmüştür.
- 2 Nalan Öğretmen, deney yapmak için masanın üzerine kimyasal madde içeren şişeler çıkarmıştır. Şişelerin üzerinde deri ile temas anında aşındırıcı etkiye sahip olduğunu gösteren bir sembol yer almaktadır.
- 3 Berber Mete, müşterilerinin saçına şekil vermek için saç spreyi kullanmaktadır. Saç spreyinin üzerindeki etikette uygun olmayan şartlar altında kolay alevlenebileceği ile ilgili bir sembol olduğunu fark etmiştir.
- 4 Güney Ege, annesi ile eve dönerken yoldaki tırın üzerinde, tehlikeli madde taşıdığına dair bir sembol görmüştür.
- 5 Metin Bey, çalıştıkları fabrikada elektrik dağıtım panelleri ve sigorta kutularının olduğu bir oda görmüştür. Kapının üzerinde elektrik tehlikesini gösteren bir sembol bulunmaktadır.



6. Aşağıdaki cümlelerde boş bırakılan yerleri “katı”, “sıvı”, “gaz” kavramlarından uygun olanı seçerek doldurun. Kavramları birden çok kez kullanabilirsiniz.

- a) maddelerin belirli bir şekli vardır.
- b) ve maddelerin belirli bir şekli yoktur.
- c) maddeler bulundukları kabın tamamına yayılır.
- ç) Egzoz dumanı, hâldedir.
- d) maddeler dışarıdan bir kuvvet uygulanmadıkça şekillerini korur.
- e) Maddeler,, olmak üzere üç hâlde bulunur.
- f) Kum, pirinç, un gibi maddeler hâlde bulunur.
- g) Zeytinyağı, mürekkep, duvar boyası maddelere örnektir.



7. Aşağıdaki görselleri inceleyin. Her satırda maddenin diğerlerinden farklı bir hâlde bulunduğu görseli örnekteki gibi işaretleyin.



Uçurtma



Nefes



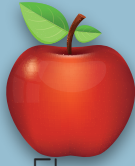
Su buharı



Egzoz dumanı



Ekmek



Elma



Süt



Pizza



Göl



Yağmur



Deniz



Buz



Rüzgâr



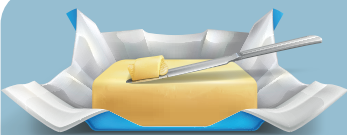
Çakıl



Yaprak



Çiçek



Tereyağ



Ayran



Peynir



Dondurma



8. Aşağıda bazı görseller ve bu görsellerle ilgili sorular verilmiştir. Soruların cevabı olan görsellerin numaralarını ilgili boşluklara yazın. (Aynı görsel numarasını birden fazla sorunun cevabı için kullanabilirsiniz.)



Güneş



Ayna



Mum



Ateş



Ay



Trafik lambası



Telefon ekranı



Havai fişek



Şimşek



Fosforlu kıyafet



CD



Yıldızlar



Fener



Ateş böceği

a) Hangi görseller doğal ışık kaynağıdır?

.....

b) Hangi görseller yapay ışık kaynağıdır?

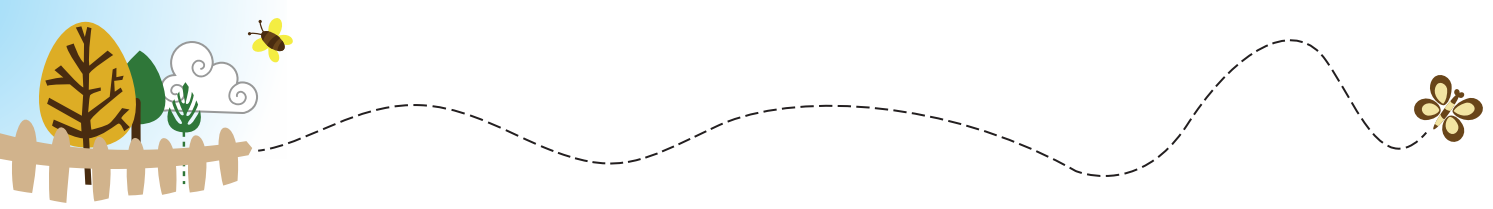
.....

c) Hangi görseller ışık kaynağı olmamasına rağmen ışığı yansıtır?

.....

ç) Hangi görselde canlı bir doğal ışık kaynağı vardır?

.....



9. Aşağıda farklı ışık miktarlarındaki bir odaya ait görseller verilmiştir.



Kaç numaralı görselde cisimler daha rahat görülür? Nedenini açıklayın.

.....

.....

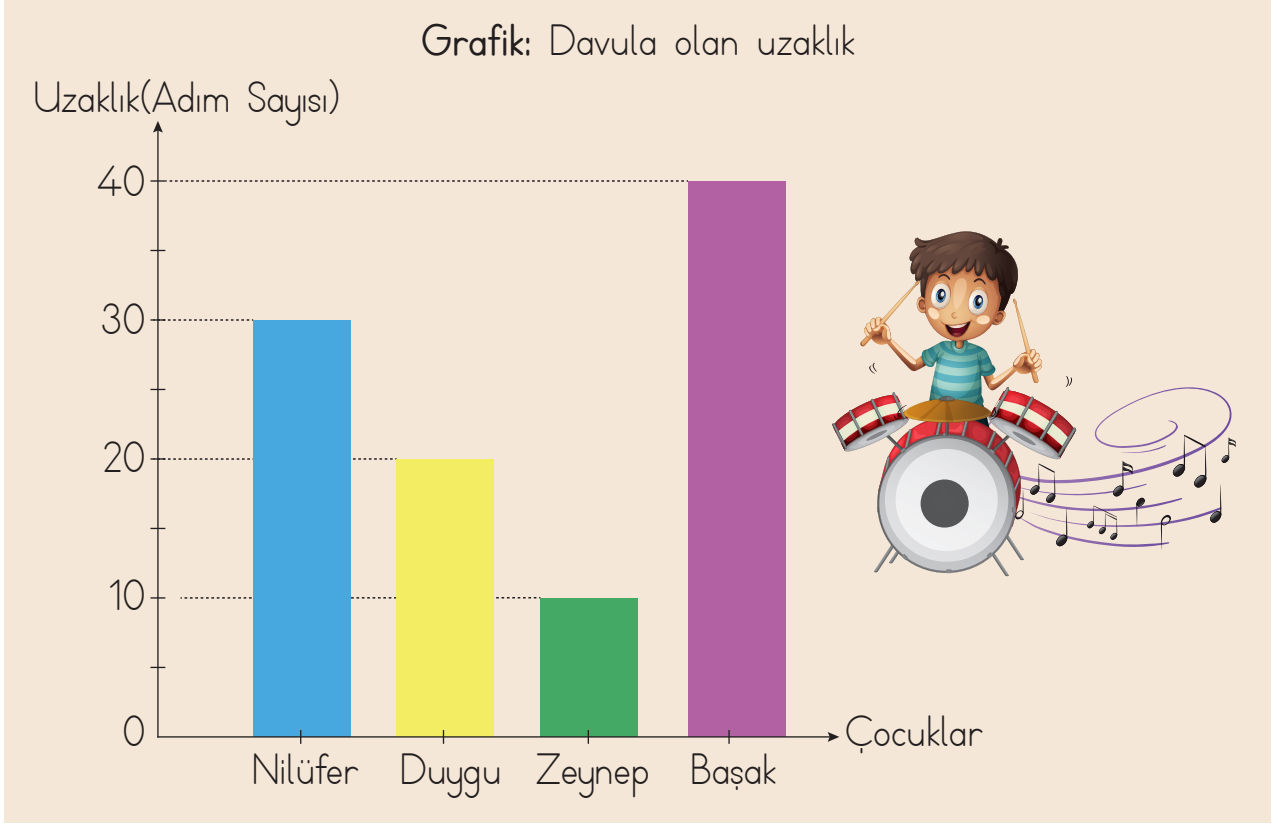
.....

.....

.....



10. Aşağıdaki grafikte Nilüfer, Duygu, Zeynep ve Başak adlı çocukların davula olan uzaklıklarını gösteren adım sayıları verilmiştir.



Verilen grafiğe göre soruları cevaplayın.

- a) Davul sesini en yüksek şiddette kim duyar?

.....

- b) Davul sesini en düşük şiddette kim duyar?

.....

- c) Davul sesini Nilüfer'den şiddetli, Zeynep'ten daha düşük şiddetle kim duyar?

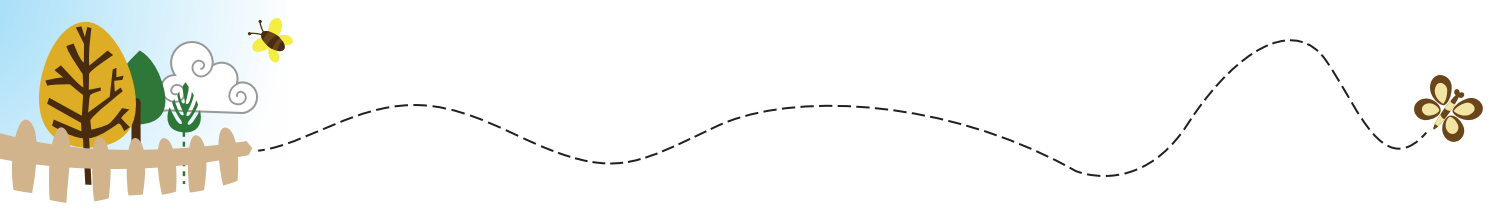
.....

- ç) Nilüfer, Duygu'nun yanına giderse davulu duyma şiddeti nasıl değişir?

.....

- d) Davul, tüm çocuklardan daha uzak bir yere taşınırsa hepsinin davulun sesini duyma şiddeti nasıl değişir?

.....



11. Aşağıda ses ile uzaklık arasındaki ilişkiyi anlatan durumlar yer almaktadır.

a)



Buna göre; Yasemin'in duyduğu kelime sayısının değişmesi, sesin hangi özelliği ile açıklanabilir?

.....

.....

.....

.....



b)



Özge, arkadaşıyla konuşurken yoldan geçen ambulans sesinden irkilir. Daha sonra, arkasından geçen bisikleti ise fark etmez.

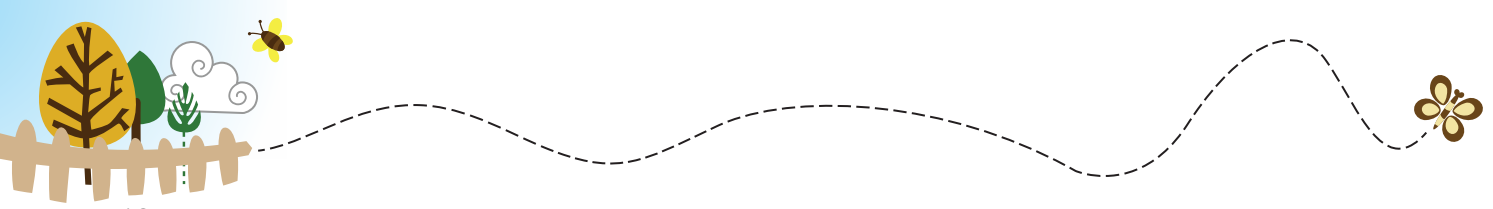
Özge'nin yola aynı uzaklıkta olmasına rağmen ambulans sesini fark edip bisikletin sesini duymaması sesin hangi özelliği ile açıklanabilir?

.....

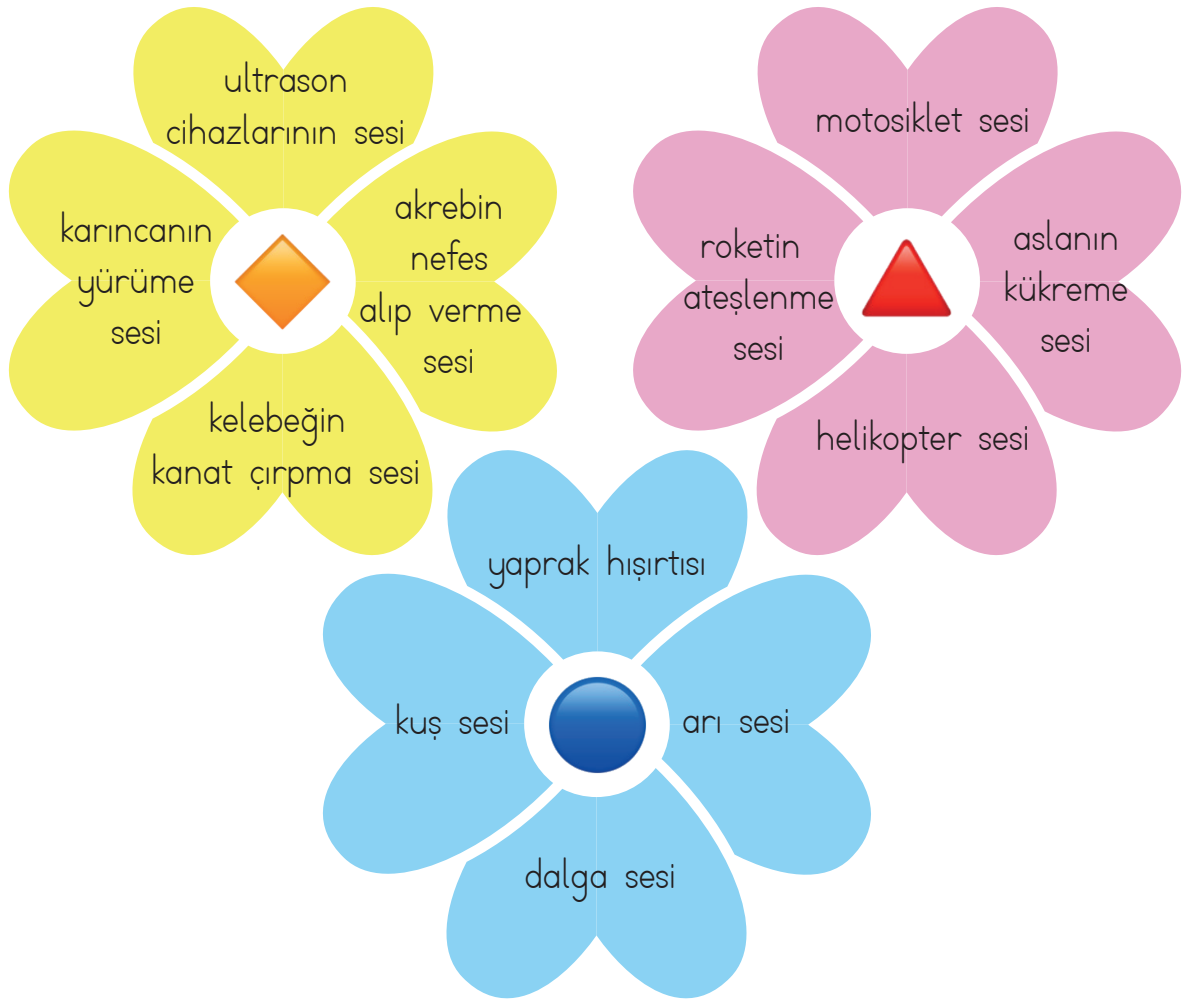
.....

.....




.....



12. Aşağıda sesin, belirli özelliklerine göre gruplandırıldığı örnekler verilmiştir. Gruplara ait ortak özellikler , ,  sembolleri ile gösterilmektedir.



Buna göre, sembollerin ait olduğu gruplarda yer alan seslerin ortak özelliği aşağıdakilerden hangisidir?

		
A) Yüksek şiddetli sesler	Alçak şiddetli sesler	İnsan kulağının duyamadığı sesler
B) İnsan kulağının duyamadığı sesler	Yüksek şiddetli sesler	Alçak şiddetli sesler
C) Alçak şiddetli sesler	İnsan kulağının duyamadığı sesler	Yüksek şiddetli sesler



13. Aşağıda verilen ses kaynaklarını inceleyerek özelliklerine göre örnekteki gibi işaretleyin.



Rüzgâr sesi



doğal ses



yapay ses



Gitar sesi



doğal ses



yapay ses



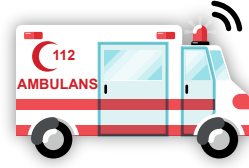
Telefon sesi



doğal ses



yapay ses



Ambulans sesi



doğal ses



yapay ses



Araba korna sesi



doğal ses



yapay ses



Aslan sesi



doğal ses



yapay ses



Elektrikli süpürge sesi



doğal ses



yapay ses



Bebek sesi



doğal ses



yapay ses



Şimşek sesi



doğal ses



yapay ses



Şelale sesi



doğal ses



yapay ses



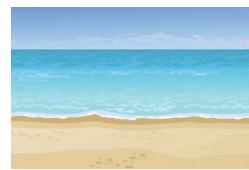
Radyo sesi



doğal ses



yapay ses



Dalga sesi



doğal ses



yapay ses



14. Aşağıdaki ortamların hangileri uzun süre kalındığında işitme kaybına sebep olabilir? İşaretleyin.



Kütüphane

☐

Konser alanı

☐

İnşaat alanı

☐

Müze

☐

Hastane

☐

Trafik

☐

Havalimanı

☐

Roket fırlatma alanı

☐

Park

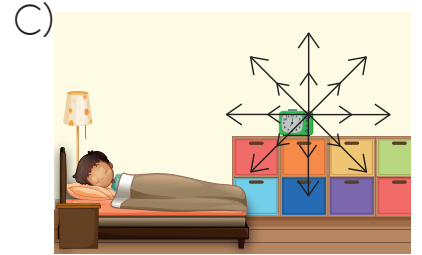
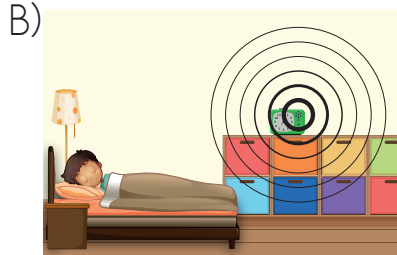
☐



15. Aşağıda Emre'nin odasına ait bir görsel yer almaktadır.



a) Aşağıdakilerden hangisi çalar saatin sesinin oda içinde nasıl yayıldığını gösterir?



b) Çalar saat K, L ve M noktalarına konulduğunda Emre'nin çalar saatin sesini duyma şiddetini çoktan aza doğru sıralayın.

.....



16. Aşağıdaki bulmacada canlı ve cansız varlıkların isimleri soldan sağa veya yukarıdan aşağıya doğru yerleştirilmiştir. Bulduğunuz canlı ve cansız varlıkları işaretleyip verilen boşluklara yazın.

O	Ç	A	M	U	D	A	Ğ
T	Ü	K	U	Ş	K	T	P
F	A	R	E	A	A	O	G
H	A	V	A	T	R	P	Ü
İ	N	S	A	N	Ğ	R	N
N	D	Ü	N	Y	A	A	E
B	U	L	U	T	P	K	Ş
S	İ	N	C	A	P	S	U


CANLI VARLIKLAR
.....
.....
.....
.....
.....
.....


CANSIZ VARLIKLAR
.....
.....
.....
.....
.....
.....



17. a) Aşağıda tüm canlıların sahip olduğu ortak özellikler ve özelliklerin tanımları yer almaktadır. Bu ortak özellikleri tanımları ile eşleştirin.

ORTAK ÖZELLİKLER

Büyüme

Beslenme

Hareket

Çoğalma

Solunum

Tepki verme

Boşaltım

TANIMLAR

Canlının çevredeki değişikliklere karşılık vermesi.

Canlının gereksiz maddelerden kurtulması.

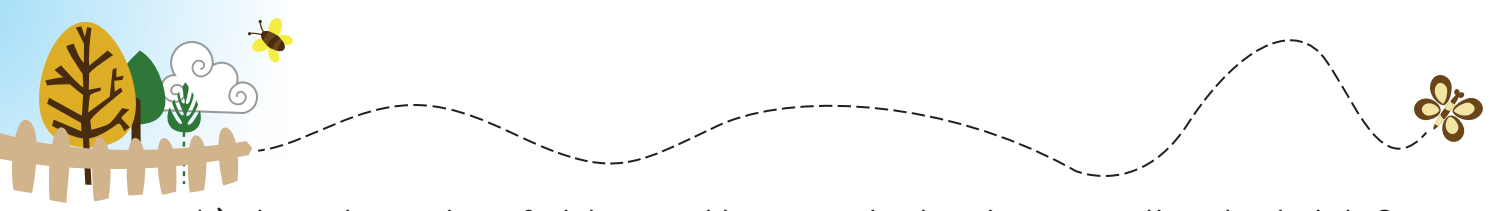
Canlının kendine benzer türlerin sayısını artırması.

Canlının enerji kaynağı olan yiyecekleri tüketmesi.

Canlıların bütününe veya bir bölümünün boyut olarak artması.

Canlının kendisi için gereken enerjiyi elde etme süreci.

Canlının durumunun veya yerinin değişmesi.



b) Aşağıda verilen ifadeler canlılığın ortak olan hangi özelliği ile ilgilidir?
Verilen boşluklara örnekteki gibi yazın.

- a) Küstüm çiçeğine dokunulduğunda yapraklarını kapatmasıTepki verme.....
- b) Kuşların havadaki oksijeni akciğerlerine çekmesi
- c) Elma ağacının sonbaharda yapraklarını dökmesi
- ç) Kuzuların ot yemesi
- d) Göçmen kuşların kış başlamadan önce güneye uçuşması
- e) Balıkların sudaki oksijeni solungaçları yardımıyla kullanması
- f) Limon tohumundan yeni bir limon ağacının oluşması
- g) Mert'in çok koştuğunda terlemesi
- ğ) Düzenli sulanan bir bitkinin boyunun uzaması
- h) Ayçiçeği bitkisinin, yüzünü güneşe çevirmesi
- ı) Küçük fil yavrusunun zamanla yetişkin bir fil olması
- i) Uygun şartlar altında tavuk yumurtasından civciv çıkması
- j) Elif, elini kardeşinin gözüne yaklaştırdığında kardeşinin gözünü kırpması
.....
- k) Bitkilerin, kendi yaptıkları besini kullanması



18. Aşağıda bir bitkinin yaşam döngüsüne ait aşamalar gösterilmiştir. Bu aşamaları oluş sırasına göre numaralandırın. Her bir aşamayı kutu içinde verilen kavramları kullanarak örnekteki gibi isimlendirin.

Genç bitki

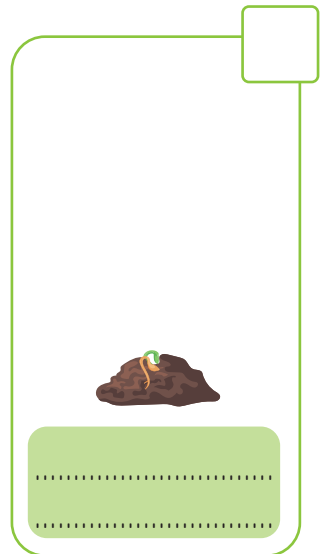
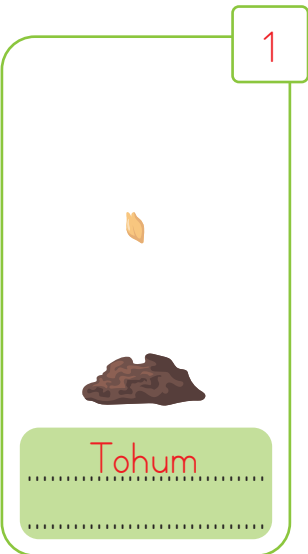
Çimlenme

Olgun bitki

Tohum

Çiçek açmış bitki

Meyveli bitki





19. Hlya, yařadığı evreyi korumak amacıyla evdeki atıkları ayırarak geri dnřm kutularına atmaya karar vermiřtir. Hlya'ya yardımcı olmak iin atıkların numaralarını, doėru geri dnřm kutularının zerine yazın.





20. Aşağıdaki görselleri inceleyin. Görsellere ait numaraları kullanarak soruları cevaplayın.



Beydağları Sahili
Millî Parkı



Kovada Gölü
Millî Parkı



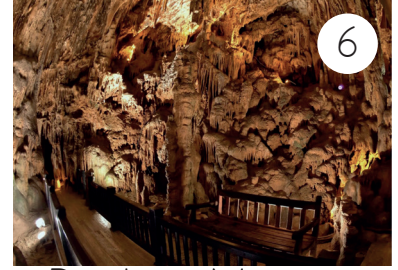
Darıca Hayvanat Bahçesi



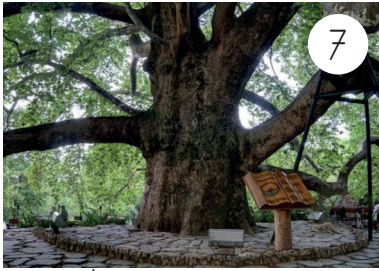
Atatürk Barajı



Kuş Cenneti Millî Parkı



Damlataş Mağarası



İnkaya Çınarı



Bolu Dağı Tüneli



Pamukkale Travertenleri



Haydar Paşa Tren Garı



Nevşehir Peri Bacaları

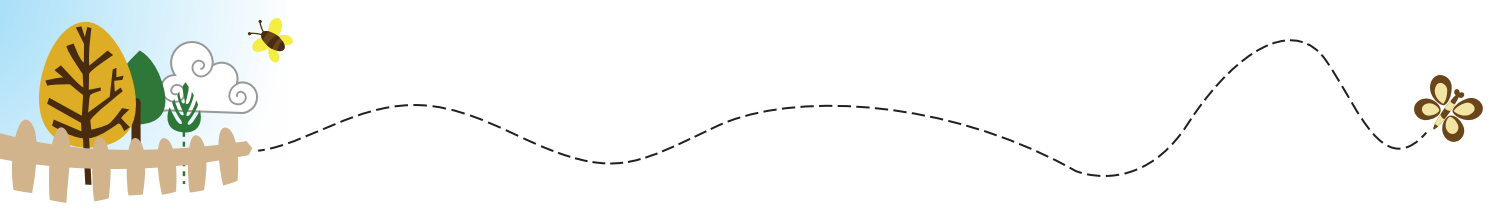


Dolmabahçe Sarayı

a) Görsellerin hangileri yapay çevreye örnektir?

b) Görsellerin hangileri doğal çevreye örnektir?

c) Görsellerin hangileri doğal anıtlara örnektir?



21. Aşağıda verilen kişilere ait durumları inceleyin. Her bir durumda doğaya zarar veren bir davranış bulunmaktadır. Hatalı olan bu davranışın ne olduğunu belirterek çevreyi koruyacak şekilde nasıl değiştirilmesi gerektiğini yazın.

a) Selin, voleybol antrenmanı için evine iki sokak uzaklıktaki spor salonuna gidecektir. Selin, annesinden onu arabayla spor salonuna götürmesini istemiştir.

.....

.....

.....

b) Meriç, odasını temizlemeye karar vermiştir. Fakat odasından çıkan kâğıtları, plastik su şişesini ve elma kabuklarını aynı çöpe atmıştır.

.....

.....

.....

c) Suna dişlerini her gün fırçalamaktadır. Dişlerini fırçalarken musluğu hep açık bırakmaktadır.

.....

.....

.....

ç) Televizyon izlerken Gökhan'ın telefonu çalmıştır. Gökhan, onu arayan arkadaşı ile konuşmaya başlamış ama televizyonu kapatmamıştır.

.....

.....

.....

d) Kerem alışveriş yapmak için markete gitmiştir. Marketten aldığı ürünleri, yanında bez torba olmasına rağmen naylon poşete koymayı tercih etmiştir.

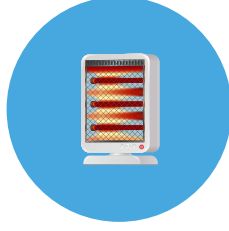
.....

.....

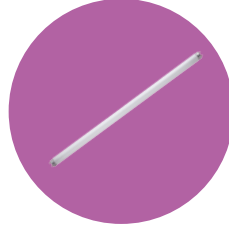
.....



22. Aşağıda elektrik ile çalışan araç gereçler yer almaktadır. Bu araç gereçlerin kullanım amaçlarını her satırın yanında verilen boşluğa örnekteki gibi yazın.



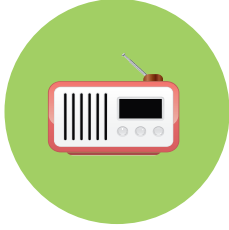
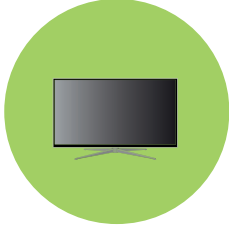
Isınma - soğuma
amaçlı



.....

.....

.....



.....

.....

.....



.....

.....

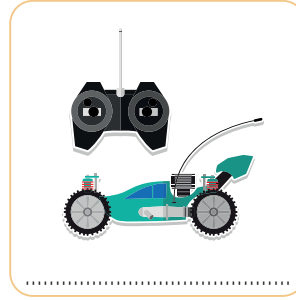
.....

23. Azra, evde kullanılan pilleri toplamıştır. Topladığı pillerin doğaya zarar vermemesi için aşağıdakilerden hangisini yapmalıdır?

- A) Yakarak yok etmelidir.
- B) Toprağın derinine gömmelidir.
- C) Atık pil kutusuna atmalıdır.

- Elektrikli araç gereçlerin çalışmasını sağlayan farklı elektrik kaynakları vardır.
- Şehir elektriği, akü, pil ve batarya bu kaynaklara örnektir.

Aşağıdaki elektrikli araç gereçleri inceleyin. Verilen bilgiye göre bu araç gereçler çalıştırılırken hangi elektrik kaynağının kullanıldığını örnekteki gibi altlarına yazın.





25. Aşağıda elektrikli araç gereçleri kullanırken karşılaşılabilecek tehlikeli durumlara ait görseller ve elektriğin güvenli kullanımına dair uyarılar verilmiştir. Görsellerdeki tehlikeli durumlar ile bu durumlara dikkat çeken uyarıları oklarla eşleştirin.

UYARILAR

Sağlam prizler kullanmalıyız.

Elektrikle çalışan aletlerin tamirini uzman kişilere yaptırmalıyız.

Islak olan ortamlarda elektrikli araç gereçleri kullanmamalıyız.

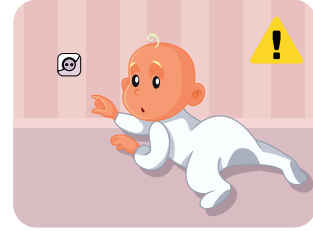
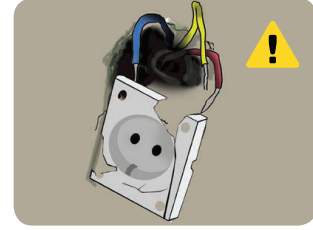
Küçük çocukların güvenliği için kapaklı prizler kullanmalıyız.

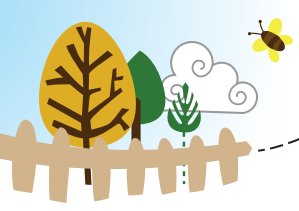
Yıpranmış kabloları kullanmamalıyız.

Elektrikli araç gereçleri prize takmadan önce çalıştırma düğmesini açmamalıyız.

Fişleri prize takarken ve prizden çıkarırken dikkatli olmalıyız.

TEHLİKELİ DURUMLAR





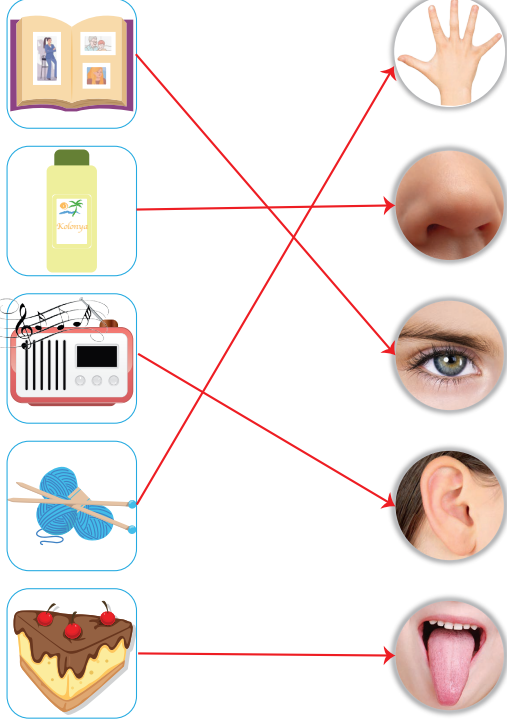
CEVAPLAR

1. (Y) A noktasında bulunan Efe, su katmanı üzerindedir.
(D) Hava katmanı, kara ve su katmanı ile temas hâlinindedir.
(D) Dünya üzerindeki suların kapladığı alan, karaların kapladığı alandan büyüktür.

2.

SEPETTEKİ ÜRÜNLER

DUYU ORGANLARI



3.



Kuvvetin etkisi ile hareket hâlindeki çocukhızlanma.....
..... hareketi yapar.



Kuvvetin etkisi ile hareket hâlindeki arabadurma.....
..... haline geçer.



Kuvvetin etkisi ile hareket hâlindeki tenis topuyön.....
.....değiştirme..... hareketi yapar.



Kuvvetin etkisi ile hareket hâlindeki topyavaşlama.....
..... hareketi yapar.

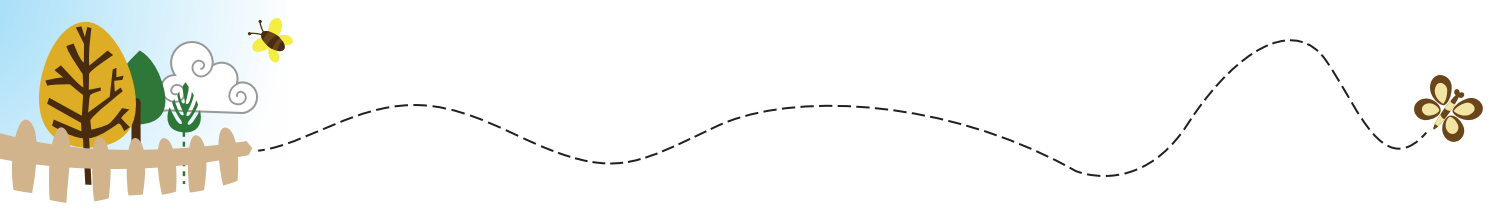


4. a) (D) Kolonya ve dezenfektanların tadına bakmamalıyız.
b) (Y) Yemekten önce ve sonra ellerimizi yıkamayabiliriz.
Yemek öncesi ve sonrası ellerimizi yıkamalıyız.....
c) (Y) Bilmediğimiz bitkilerin tadına bakabiliriz.
Bilmediğimiz bitkilerin tadına bakmamalıyız.....
ç) (D) Kimyasal maddelerden uzak durmalıyız.
d) (D) Laboratuvarında deney yapmadan önce güvenlik önlemlerini almalıyız.
e) (Y) Satın aldığımız veya kullandığımız ürünlerin üzerindeki uyarıları okumak her zaman gerekli değildir.
Satın alırken veya kullanmadan önce ürünlerin üzerindeki uyarılara dikkat etmeliyiz.....
f) (Y) Keskin ve sivri cisimleri kullanırken büyüklerimizden yardım almamalıyız.
Keskin ve sivri cisimleri kullanırken büyüklerimizden her zaman yardım istemeliyiz.....
g) (D) Doktorumuzun önermediği ilaçları kullanmamalıyız.














5.



6. a)Katı..... maddelerin belirli bir şekli vardır.
b)Sıvı..... vegaz..... maddelerin belirli bir şekli yoktur.
c)Gaz..... maddeler bulundukları kabın tamamına yayılır.
ç) Egzoz dumanı,gaz..... hâldedir.
d)Katı..... maddeler dışarıdan bir kuvvet uygulanmadıkça şekillerini korur.
e) Maddelerkatı.....,sıvı.....,gaz..... olmak üzere üç hâlde bulunur.
f) Kum, pirinç, un gibi maddelerkatı..... hâlde bulunur.
g) Zeytinyağı, mürekkep, duvar boyasısıvı..... maddelere örnektir.



7.

 Uçurtma	 Nefes	 Su buharı	 Egzoz dumanı
 Ekmek	 Elma	 Süt	 Pizza
 Göl	 Yağmur	 Deniz	 Buz
 Rüzgâr	 Çakıl	 Yaprak	 Çiçek
 Tereyağ	 Ayran	 Peynir	 Dondurma

8. a) 1, 9, 12, 14
b) 3, 4, 6, 7, 8, 13
c) 2, 5, 10, 11
ç) 14

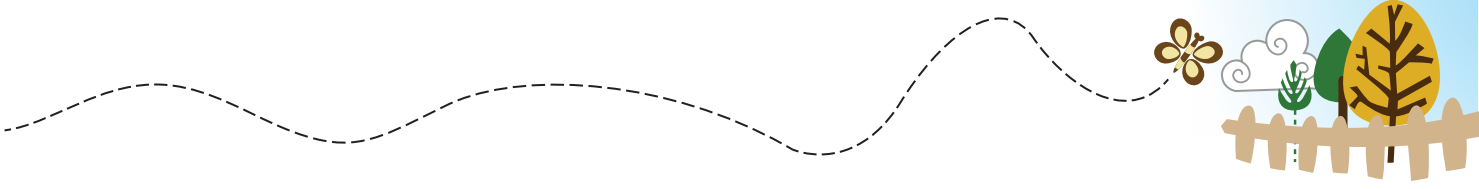
9.

Tam doğru cevap:

3 numaralı görselde cisimlerin daha rahat görüldüğünü belirten ve bunun nedenini görme olayının gerçekleşebilmesi için ortamda yeterli miktarda ışığın olmasıyla açıklayan cevaplar.

Örnek: 3 numaradaki oda. Çünkü yeterli ışıktaki tüm cisimleri ve renklerini daha iyi görürüz.

Örnek: 3. görsel. Çok ışıktaki ve karanlıkta iyi göremeyiz. Cisimleri ayırt edemeyebiliriz.



Kısmi doğru cevap:

3 numaralı görseli seçen ancak nedenini doğru açıklamayan cevaplar.

Örnek: 3. görsel

Örnek: 3. oda. Çünkü diğerleri karanlık.

Örnek: 3. Işık lazım.

Boş ve ilgisiz cevaplar:

3 numaralı görsel dışındaki görsellerden birinde cisimlerin daha rahat görüldüğünü belirten cevaplar.

Örnek: 1. Görsel. Çünkü ışık ne kadar fazla olursa o kadar iyi görürüz.

Örnek: 2. oda

Örnek: 2 numaralı oda. Çünkü yatak odası karanlık olmalıdır.

Örnek: 4. Oda. Çünkü loş ışık gözümüz için daha sağlıklıdır.

Not: Cevaplara ilişkin açıklamaların altında örnek öğrenci cevapları yer almaktadır. Verilen örnekler dışında da bu açıklamalara uygun öğrenci cevapları olabilir.

10. a) Zeynep

b) Başak

c) Duygu

ç) Artar.

d) Azalır.

11. a) Ses kaynağına olan uzaklık arttıkça sesin duyulma şiddetinin azaldığına vurgu yapan cevaplar doğru kabul edilecektir.

b) Ses şiddetinin işitmede önemli bir rol oynadığına ve insan kulağının her ses kaynağından gelen sesleri işitemeyeceğine vurgu yapan cevaplar doğru kabul edilecektir.

12. B) İnsan kulağının duyamadığı sesler

Yüksek sesler

Alçak sesler

13.



Rüzgâr sesi



doğal ses



yapay ses



Gitar sesi



doğal ses



yapay ses



Telefon sesi



doğal ses



yapay ses



Ambulans sesi



doğal ses



yapay ses



Araba korna sesi



doğal ses



yapay ses



Aslan sesi



doğal ses



yapay ses



Elektrikli süpürge sesi



doğal ses



yapay ses



Bebek sesi



doğal ses



yapay ses



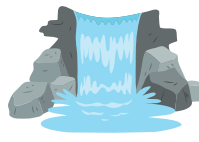
Şimşek sesi



doğal ses



yapay ses



Şelale sesi



doğal ses



yapay ses



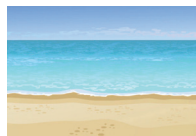
Radyo sesi



doğal ses



yapay ses



Dalga sesi



doğal ses



yapay ses



14.



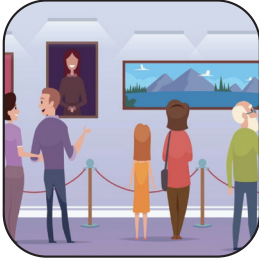
Kütüphane



Konser alanı



İnşaat alanı



Müze



Hastane



Trafik



Havalimanı



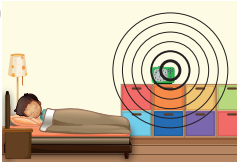
Roket fırlatma alanı



Park



15. a) B)



b) Sesin duyulma şiddeti çoktan aza doğru;

K > L > M şeklinde sıralanabilir.

16.

O	Ç	A	M	U	D	A	Ğ
T	Ü	K	U	Ş	K	T	P
F	A	R	E	A	A	O	G
H	A	V	A	T	R	P	Ü
İ	N	S	A	N	Ğ	R	N
N	D	Ü	N	Y	A	A	E
B	U	L	U	T	P	K	Ş
S	İ	N	C	A	P	S	U

CANLI VARLIKLAR

Ot Çam
Fare İnsan
Sincap Kuş
At

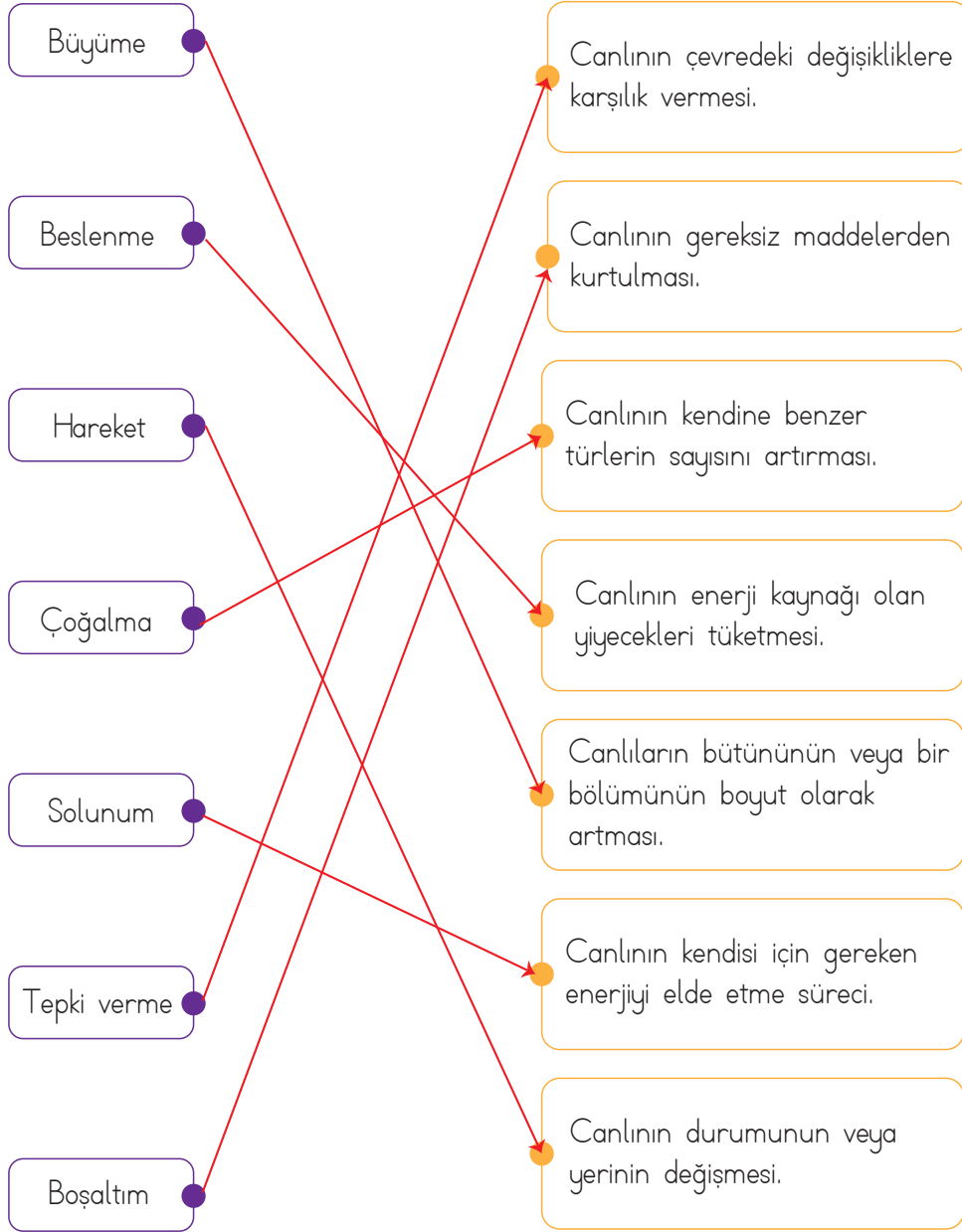
CANSIZ VARLIKLAR

Dağ Toprak
Kar Dünya
Güneş Bulut
Su Hava



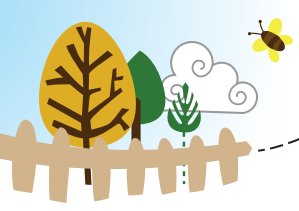
17. a) ORTAK ÖZELLİKLER

TANIMLAR



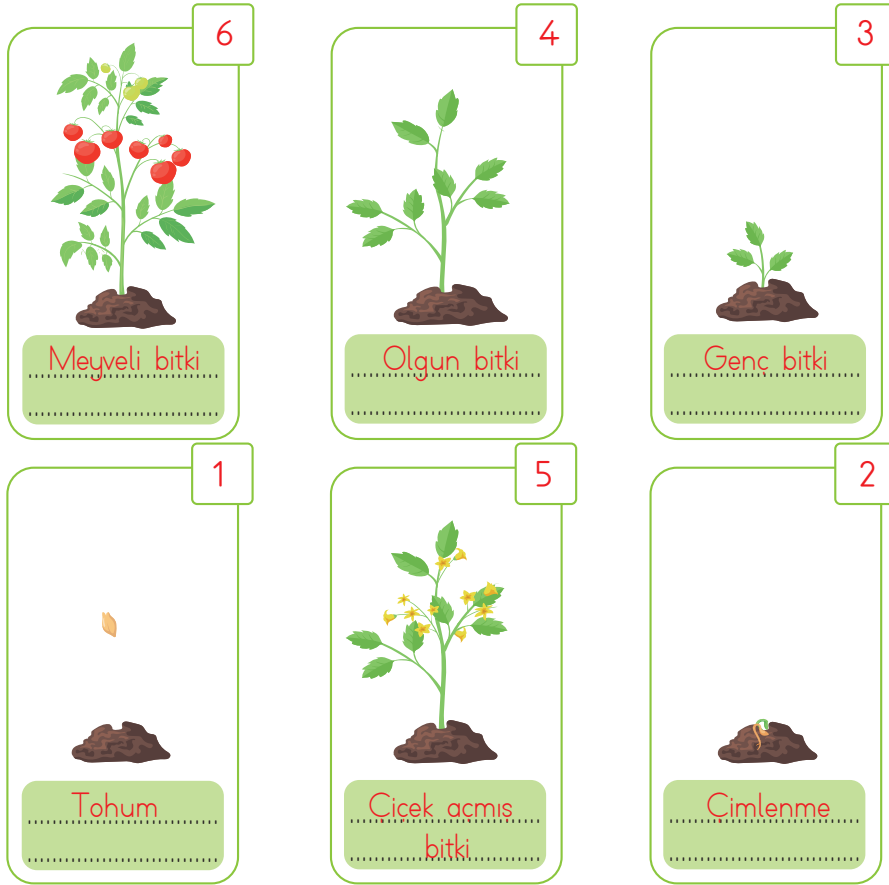
b)

- a) Küstüm çiçeğine dokunulduğunda yapraklarını kapatmasıTepki verme
- b) Kuşların havadaki oksijeni akciğerlerine çekmesiSolunum
- c) Elma ağacının sonbaharda yapraklarını dökmesiBoşaltım
- ç) Kuzuların ot yemesiBeslenme
- d) Göçmen kuşların kış başlamadan önce güneye uçuşmasıHareket
- e) Balıkların sudaki oksijeni solungaçları yardımıyla kullanmasıSolunum
- f) Limon tohumundan yeni bir limon ağacının oluşmasıÜreme
- g) Mert'in çok koştuğunda terlemesiBoşaltım



- ğ) Düzenli sulanan bir bitkinin boyunun uzaması**Büyüme**.....
h) Ayçiçeği bitkisinin, yüzünü güneşe çevirmesi**Hareket**.....
ı) Küçük fil yavrusunun zamanla yetişkin bir fil olması**Büyüme**.....
i) Uygun şartlar altında tavuk yumurtasından civciv çıkması**Üreme**.....
j) Elif, elini kardeşinin gözüne yaklaştırdığında kardeşinin gözünü kırpması**Tepki verme**.....
k) Bitkilerin, kendi yaptıkları besini kullanması**Beslenme**.....

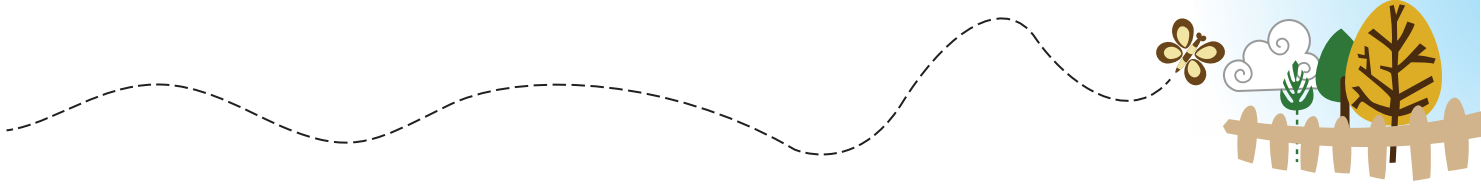
18.



19.



20. a) 3, 4, 8, 10, 12
b) 1, 2, 5, 6, 7, 9, 11
c) 6, 7, 9, 11



21. a)

Tam doğru cevap: Yakın mesafede bulunan spor salonuna arabayla gitme davranışının hatalı olduğunu belirten ve bu davranışı çevreye zarar vermeyecek bir davranış ile değiştirmeyi öneren cevaplar.

Örnek: Spor salonuna yürüyerek gitmeli. Böylece hava kirliliğine engel olur.

Örnek: Annesinden, yakında olan spor salonu için arabayla götürmesini istemesi hatalıdır. Spor salonuna bisiklete binerek gitmelidir.

Örnek: Evimize yakın yerlere gitmek için araç kullanmamalıyız. Bunun yerine yürümeyi tercih edebiliriz.

Boş ve ilgisiz cevaplar:

- Hatalı davranışın ne olduğunu belirtmeyen ve uygun alternatif önermeyen cevaplar.
- Sorudan çıkarılamayacak cevaplar.

Örnek: Spor salonuna arabayla gitmemeli.

Örnek: Antrenmana geç kalmamak için evden erken çıkmalıdır.

Örnek: Yağmur yağarsa arabayla gidebilir.

b)

Tam doğru cevap: Çöpleri ayırmadan aynı çöp kutusuna atma davranışının hatalı olduğunu belirten ve bu davranışı çevreye zarar vermeyecek bir davranış ile değiştirmeyi öneren cevaplar.

Örnek: Bütün çöpleri aynı kutuya atması hatalıdır. Geri dönüşüm kutularını kullanmalıdır.

Örnek: Hepsini aynı çöpe atmamalıydı. Kâğıtları, kâğıt geri dönüşüm kutusuna; plastik şişeyi, plastik geri dönüşüm kutusuna; elma kabuklarını ise evsel atıkların olduğu çöpe atmalıdır.

Boş ve ilgisiz cevaplar:

- Hatalı davranışın ne olduğunu belirtmeyen ve uygun alternatif önermeyen cevaplar.
- Sorudan çıkarılamayacak cevaplar.

Örnek: Odasını her gün temizlemelidir.

Örnek: Çöplerini bekletmeden atmalıdır.

Örnek: Kâğıtları tamamen kullanmadan atmamalıdır.

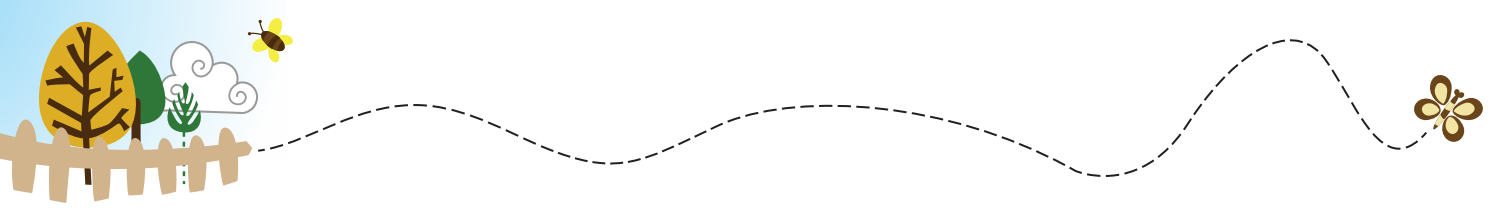
c)

Tam doğru cevap: Dişlerini fırçalarken musluğu açık bırakma davranışının hatalı olduğunu belirten ve bu davranışı çevreye zarar vermeyecek bir davranış ile değiştirmeyi öneren cevaplar.

Örnek: Dişlerini fırçalarken suyu açık bırakması hatalı bir davranıştır. Su israfını önlemek için dişlerini fırçalarken musluğu kapatmalıdır.

Örnek: Dişlerini fırçalarken suyu açık bırakmamalıydı. Sadece ağzını çalkalayacağı zaman suyu açarsa israf etmemiş olur.

Örnek: Suna'nın hatası suyu açık bırakmaktır. Sadece ihtiyacı olduğunda musluğu açıp sonrasında kapatmalı.



Boş ve ilgisiz cevaplar:

- Hatalı davranışın ne olduğunu belirtmeyen ve uygun alternatif önermeyen cevaplar.
- Sorudan çıkarılamayacak cevaplar.

Örnek: *Dişlerini her gün fırçalamamalıdır.*

Örnek: *Dişlerini günde iki kez fırçalamalı.*

Örnek: *Musluğu az açmalı, çok açmamalı.*

ç)

Tam doğru cevap: Televizyonu izlemediği hâlde açık bırakma davranışının hatalı olduğunu belirten ve bu davranışı çevreye zarar vermeyecek bir davranış ile değiştirmeyi öneren cevaplar.

Örnek: *Gökhan'ın, izlemediği zaman televizyonu açık bırakması hatalıdır. Elektrik tüketimini azaltmak için izlemediğimizde televizyonu kapatmalıyız.*

Örnek: *Televizyonu kapatması gerekir. Elektriği fazla harcar.*

Örnek: *İzlemediği sırada televizyonu açık bırakmış. Enerji tasarrufu için televizyonu kapatmalı.*

Boş ve ilgisiz cevaplar:

- Hatalı davranışın ne olduğunu belirtmeyen ve uygun alternatif önermeyen cevaplar.
- Sorudan çıkarılamayacak cevaplar.

Örnek: *Çok fazla telefonla konuşmamalı.*

Örnek: *Hem televizyon seyredip hem telefonla konuşabilir.*

Örnek: *Telefon televizyondan daha zararlıdır.*

d)

Tam doğru cevap: Bez torba varken naylon poşet kullanma davranışının hatalı olduğunu belirten ve bu davranışı çevreye zarar vermeyecek bir davranış ile değiştirmeyi öneren cevaplar.

Örnek: *Naylon poşete koymak hatalı bir davranıştır. Doğadaki plastik atık miktarının azaltılması için bez torba kullanmayı tercih etmeliydi.*

Örnek: *Kerem, naylon torbayı tercih ettiği için hatalı davranmıştır. Bez torbayı kullansaydı gereksiz atık üretmemiş olurdu.*

Boş ve ilgisiz cevaplar:

- Hatalı davranışın ne olduğunu belirtmeyen ve uygun alternatif önermeyen cevaplar.
- Sorudan çıkarılamayacak cevaplar.


Örnek: *Naylon poşet kullanmak daha sağlıklıdır.*

Örnek: *Bez torba naylon poşetten daha dayanıklıdır.*

Not: Cevaplara ilişkin açıklamaların altında örnek öğrenci cevapları yer almaktadır. Verilen örnekler dışında da bu açıklamalara uygun öğrenci cevapları olabilir.



22.

				ısıtma - soğuma amaçlı
				aydınlatma amaçlı
				iletim-haberleşme amaçlı
				ev işlerini kolaylaştırma amaçlı (ev araç gereçleri)

23. C) Atık pil kutusuna atmalıdır.

24.

 akü	 şehir elektriği	 pil	 pil
 batarya	 akü	 batarya	 şehir elektriği
 akü	 şehir elektriği	 pil	 şehir elektriği

Sağlam prizler kullanmalıyız.

Elektrikle çalışan aletlerin
tamirini uzman kişilere
yaptırmalıyız.

Islak olan ortamlarda elektrikli
araç gereçleri kullanmamalıyız.

Küçük çocukların güvenliği için
kapaklı prizler kullanmalıyız.

Yıpranmış kabloları
kullanmamalıyız.

Elektrikli araç gereçleri prize
takmadan önce çalıştırma düğ-
mesini açmamalıyız.

Fişleri prize takarken ve
prizden çıkarırken dikkatli
olmalıyız.

