

T.C.
MİLLÎ EĞİTİM BAKANLIĞI
EĞİTİM TEKNOLOJİLERİ GENEL MÜDÜRLÜĞÜ
Sınav Hizmetleri Daire Başkanlığı

KİTAPÇIK
TÜRÜ

B

MEB PERSONELİNE YÖNELİK MÜFETTİŞ YARDIMCILIĞI GİRİŞ SINAVI

17 EKİM 2010

Saat: 10.00

Adayın Adı ve Soyadı :
Aday Numarası (T.C. Kimlik No) :

- DİKKAT**
1. Soru kitapçıklarını kontrol ederek, baskı hatası olan kitapçığın değiştirilmesi için salon sorumlularına başvurunuz.
 2. Soru kitapçığındaki açıklamaları okuyunuz.
 3. Sınavda hesap makinesi, cep telefonu ve çağrı cihazı kullanılması yasaktır.

CEVAP KÂĞIDI İLE İLGİLİ AÇIKLAMALAR

1. Cevap kâğıdı üzerine yazacağınız yazı ve yapacağınız işaretlemelerde kurşun kalemde başka kalem kullanmayınız.
2. Size verilen cevap kâğıdında yazılı olan yazılı bilgilerin size ait olup olmadığını kontrol ediniz ve kitapçık türünü mutlaka işaretleyiniz.
3. Cevaplarınızı cevap kâğıdına aşağıdaki örnekte olduğu gibi yuvarlağı, dışına taşırmadan işaretleyiniz. Yanlış karalamalarınızı düzeltirken yuvarlağın içini temizce siliniz.

ÖRNEK KODLAMA:



SORU KİTAPÇIĞI İLE İLGİLİ AÇIKLAMALAR

1. Soru kitapçığında 100 soru bulunmaktadır. Kitapçık için verilen cevaplama süresi 110 dakikadır.
1'den 30'a kadar olan sorular Genel Mevzuat,
31'den 60'a kadar olan sorular Özel Mevzuat,
61'den 90'a kadar olan sorular Özel Alan Bilgisi,
91'den 100'e kadar olan sorular Yabancı Dil (İngilizce, Almanca, Fransızca) sorularıdır.
2. Her sorunun dört seçeneğı vardır. Dört seçenekten sadece bir tanesi doğru cevaptır.
3. Cevaplarınız puanlanırken her doğru cevaba puan verilecek, yanlış cevaplarınız dikkate alınmayacaktır.
4. Size ayrı bir karalama kâğıdı verilmeyecektir. Soru kitapçığınızın içindeki boş alanları karalama yapmak için kullanabilirsiniz.

BAŞLAYINIZ DENİLMEDEN SORU KİTAPÇIĞINI AÇMAYINIZ.

1. T.C. Anayasası'na göre aşağıdakilerden hangisi Danıştayın görevlerinden değildir?

- A) İdari uyuşmazlıkları çözmek
- B) Tüzük tasarılarını incelemek
- C) Adliye mahkemelerince verilen karar ve hükümlerin son inceleme görevini yapmak
- D) Başbakan ve Bakanlar Kurulunca gönderilen kanun tasarıları, kamu hizmetleri ile ilgili imtiyaz şartlaşma ve sözleşmeleri hakkında iki ay içinde düşüncesini bildirmek

2. T.C. Anayasası'na göre Anayasa Mahkemesinde doğrudan doğruya iptal davası açma hakkı, iptali istenen kanun, kanun hükmünde kararneme veya içtüzüğün Resmî Gazete'de yayımlanmasından başlayarak kaç gün sonra düşer?

- A) On beş
- B) Otuz
- C) Altmış
- D) Doksan

3. T.C. Anayasası'na göre "Türkiye Büyük Millet Meclisi seçimlerinin geriye bırakılması ve ara seçimleri" ile ilgili olarak aşağıdakilerden hangisi doğrudur?

- A) Genel seçimlere on sekiz ay kala, ara seçimi yapılamaz.
- B) Ara seçim, normal şartlarda her seçim döneminde bir defa yapılır ve genel seçimden otuz altı ay geçmedikçe ara seçime gidilemez.
- C) Savaş sebebiyle yeni seçimlerin yapılmasına imkân görölmezse, Türkiye Büyük Millet Meclisi, seçimlerin altı ay geriye bırakılmasına karar verebilir.
- D) Bir ilin, Türkiye Büyük Millet Meclisinde üyesinin kalmaması hâlinde, boşalmayı takip eden doksan günden sonraki ilk pazar günü ara seçim yapılır.

4. T.C. Anayasası'na göre "Türk vatandaşlığı" ile ilgili olarak aşağıdakilerden hangisi yanlıştır?

- A) Türk babanın veya Türk ananın çocuğu Türktür.
- B) Vatandaşlıktan çıkarma ile ilgili karar ve işlemlere karşı yargı yolu kapalıdır.
- C) Vatandaşlık, kanunun gösterdiği şartlarla kazanılır ve ancak kanunda belirtilen hâllerde kaybedilir.
- D) Hiçbir Türk, vatana bağlılıkla bağdaşmayan bir eylemde bulunmadıkça vatandaşlıktan çıkarılamaz.

5. I- Küçükler ve kadınlar
II- Bedeni ve ruhi yetersizliği olanlar
III- Yaşlılar ve ekonomik durumu yetersiz olanlar

T.C. Anayasası'na göre yukarıdakilerden hangileri "çalışma şartları" bakımından özel olarak korunurlar?

- A) I - II
- B) I - III
- C) II - III
- D) I - II - III

6. T.C. Anayasası'na göre "düzeltme ve cevap hakkı" ile ilgili olarak düzeltme ve cevap yayımlanmazsa, yayımlanmasının gerekip gerekmediğine hâkim tarafından ilgilinin müracaat tarihinden itibaren en geç kaç gün içerisinde karar verilir?

- A) Üç
- B) Beş
- C) Yedi
- D) On

7. T.C. Anayasası'na göre "din ve vicdan hürriyeti" ile ilgili olarak aşağıdaki hükümlerden hangisi yanlıştır?

- A) Temel hak ve hürriyetlerin kötüye kullanılması şartıyla dini ayin ve törenler serbesttir.
- B) Kimse, ibadete, dini ayin ve törenlere katılmaya, dini inanç ve kanaatlerini açıklamaya zorlanamaz.
- C) Din ve ahlak eğitim ve öğretimi, Devletin ve sivil toplum kuruluşlarının gözetim ve denetimi altında yapılır.
- D) İlk ve ortaöğretim kurumları dışındaki din eğitimi ve öğretimi ancak, kişilerin kendi isteğine, küçüklerin de kanuni temsilcisinin talebine bağlıdır.

8. T.C. Anayasası'nın "angarya yasaktır" hükmü aşağıdakilerden hangisinin açıklamasıdır?

- A) Zorla çalıştırma yasağı
- B) Kişi hürriyeti ve güvenliği
- C) Özel hayatın gizliliği ve korunması
- D) Kişinin dokunulmazlığı, maddi ve manevi varlığı

9. T.C. Anayasası'na göre aşağıdakilerden hangisi "temel hak ve hürriyetlerin niteliği" ile ilgilidir?

- A) Temel hak ve hürriyetler, özlerine dokunulmaksızın yalnızca Anayasa'nın ilgili maddelerinde belirtilen sebeplere bağlı olarak ve ancak kanunla sınırlanabilir.
- B) Herkes, kişiliğine bağlı, dokunulmaz, devredilmez, vazgeçilmez temel hak ve hürriyetlere sahiptir. Temel hak ve hürriyetler, kişinin topluma, ailesine ve diğer kişilere karşı ödev ve sorumluluklarını da ihtiva eder.
- C) Anayasa'da yer alan hak ve hürriyetlerden hiçbirisi, Devletin ülkesi ve milletiyle bölünmez bütünlüğünü bozmayı ve insan haklarına dayanan demokratik ve laik Cumhuriyeti ortadan kaldırmayı amaçlayan faaliyetler biçiminde kullanılamaz.
- D) Anayasa hükümlerinden hiçbirisi, Devlete veya kişilere, Anayasa'yla tanınan temel hak ve hürriyetlerin yok edilmesini veya Anayasa'da belirtilenden daha geniş şekilde sınırlandırılmasını amaçlayan bir faaliyette bulunmayı mümkün kılacak şekilde yorumlanamaz.

10. Aşağıdakilerden hangisi iktisadi devlet teşekküllerinin özelliklerinden biri değildir?

- A) Tüzel kişiliğe sahip olmak
- B) Devlet İhale Kanunu'na tabi olmak
- C) Bakanlar Kurulu kararı ile kurulmak
- D) Kârlılık ve verimlilik ilkeleri doğrultusunda çalışmak

11. Merkezi idare ile mahalli idareler arasındaki bütünlüğü sağlayan denetim aşağıdakilerden hangisidir?

- A) Yargısal denetim
- B) Kamuoyu denetimi
- C) Hiyerarşik denetim
- D) İdari vesayet denetimi

12. Aşağıdakilerden hangisi mahalli idarelerle ilgili anayasal ilke değildir?

- A) Özerk olmak
- B) Karar organları seçimle oluşmak
- C) Kamu tüzel kişiliğine sahip olmak
- D) Kuruluş esasları kanunla belirlenmek

13. Kişinin işlediği bir fiille birden fazla suçun oluşumuna sebebiyet vermesi hâliyle ilgili olarak aşağıdaki bilgilerden hangisi doğrudur?

- A) Netice sebebiyle ağırlaşan suç vardır.
- B) Fikri içtima vardır, fail işlediği suçlardan hangisinin cezası fazla ise ondan sorumlu olur.
- C) Bir sayılan fiil vardır, bileşik suç hükümlerine göre hareket edilir.
- D) Gerçek içtima vardır, her iki suçun cezası faille yüklenir.

14. 4483 sayılı Memurlar ve Diğer Kamu Görevlilerinin Yargılanması Hakkında Kanun uyarınca hakkında inceleme yapılan memur soruşturma izni verilmesine ilişkin karara karşı tebliğ tarihinden itibaren kaç gün içinde itiraz edebilir?

- A) 10
- B) 15
- C) 30
- D) 45

15. Aşağıdakilerden hangisi idari vesayet örneği değildir?

- A) Belediye başkan vekili görevlendirilmesi
- B) Cadde ve sokak ismi değişikliğinin onaylanması
- C) Köy muhtarının köylünün yararına olmayan kararının bozulması
- D) İl daimi encümen kararlarının bir defa daha görüşülmesinin istenmesi

16. Aşağıdakilerden hangisi idare hukukunun bir özelliği değildir?

- A) Statü hukukudur.
- B) İçtihatlarla gelişmektedir.
- C) Kara Avrupa'sında ortaya çıkmıştır.
- D) Kökleşmiş geleneklere dayanan bir hukuk dalıdır.

17. 657 sayılı Devlet Memurları Kanunu'na göre "doğum yardımı ödeneği" ile ilgili olarak aşağıdakilerden hangisi yanlıştır?

- A) Ana ve babanın her ikisi de Devlet memuru iseler ödenek yalnız babaya verilir.
- B) Mahkemelerce verilen ayrılık süresi içinde doğan çocuklar için doğum yardım ödeneği babaya verilir.
- C) Eşlerden birine iş akdi veya toplu sözleşme gereği yapılan doğum yardımı ödeneği daha yüksek ise, memur olan eşe ayrıca doğum yardımı ödeneği ödenmez.
- D) Devlet memurlarından çocuğu dünyaya gelenlere 2500 gösterge rakamının aylık kat sayısı ile çarpılması sonucu elde edilecek miktarda doğum yardımı ödeneği verilir.

18. 657 sayılı Devlet Memurları Kanunu'na göre disiplin cezalarının uygulanması ile ilgili olarak aşağıdakilerden hangisi yanlıştır?

- A) Disiplin cezaları verildiği tarihten itibaren hüküm ifade eder ve derhâl uygulanır.
- B) Verilen disiplin cezaları sıralı sicil amirine, Devlet memurluğundan çıkarma cezası ayrıca Devlet Personel Başkanlığına bildirilir.
- C) Kendilerine disiplin cezası olarak kademe ilerlemesini durdurma cezası verilenler, daire başkanlığı görevlerine atanamazlar.
- D) Kendilerine disiplin cezası olarak aylıktan kesme cezası verilenler, şube müdürlüğü görevlerine atanamazlar.

19. 657 sayılı Devlet Memurları Kanunu'na göre aşağıdaki fiillerden hangisi "kademe ilerlemesinin durdurulması" disiplin cezasını gerektirir?

- A) Kurumların huzur, sükûn ve çalışma düzenini bozmak
- B) Verilen görev ve emirleri kasten yapmamak
- C) Toplu müracaat veya şikâyet etmek
- D) Siyasi partiye girmek

20. 657 sayılı Devlet Memurları Kanunu'na göre "Devlete ait resmî belge, araç, gereç ve benzerlerini özel menfaat sağlamak için kullanmak" fiili aşağıdaki disiplin cezalarından hangisini gerektirir?

- A) Uyarma
- B) Kınama
- C) Aylıktan kesme
- D) Kademe ilerlemesinin durdurulması

21. 657 sayılı Devlet Memurları Kanunu'na göre çekilen Devlet memurlarından devir ve teslim ile yükümlü olanlar, bu yükümlülüğünü yerine getirmeden görevlerini bıraktıkları takdirde ne kadar süre geçmeden Devlet memurluğuna alınamazlar?

- A) Üç yıl geçmeden
- B) Bir yıl geçmeden
- C) Altı ay geçmeden
- D) Hiçbir surette

22. 657 sayılı Devlet Memurları Kanunu'na göre "vekâlet görevi ve aylık verilmesinin şartları" kapsamında memurların görevden uzaklaştırma nedeniyle işlerinden geçici olarak ayrılmaları hâlinde yerlerine kurum içinden vekil atandığı zaman (istisnai durumlar hariç) atanan vekil memurlara vekâlet görevinin kaç aydan fazla devam eden süresi için vekâlet aylığı ödenir?

- A) 1
- B) 2
- C) 3
- D) 4

23. 657 sayılı Devlet Memurları Kanunu'na göre "derece yükselmesinin usul ve şartları" ile ilgili olarak Eğitim ve öğretim hizmetleri sınıfı hariç, sınıfların 3 ve 4'üncü derecelerindeki kadrolarına, derece yükselmesindeki süre kaydı aranmaksızın, atanmasındaki usule göre daha aşağıdaki derecelerden atamanın yapılabilmesi için ilgilinin en az kaç yıl, fiilen çalışmış olması gerekir?

- A) 5
- B) 8
- C) 10
- D) 12

24. 657 sayılı Devlet Memurları Kanunu'na göre aşağıdakilerden hangisi "kademelerde ilerleme şartları"ndan değildir?

- A) O yıl içinde olumlu sicil almış bulunması
- B) Bulunduğu kademede en az bir yıl çalışmış olması
- C) Bulunduğu derecede ilerleyebileceği bir kadememin bulunması
- D) Kadronun tahsis edildiği görev için öngörülen nitelikleri elde etmiş olması

25. 657 sayılı Devlet Memurları Kanunu'nda öngörülen yönetmelikler aşağıdakilerden hangisi tarafından yürürlüğe konulur?

- A) Başbakanlık
- B) İlgili Bakanlık
- C) Maliye Bakanlığı
- D) Bakanlar Kurulu Kararı

26. 657 sayılı Devlet Memurları Kanunu'nun kapsamıyla ilgili olarak aşağıdakilerden hangisi özel kanun hükümlerine tabidir?

- A) İl özel idarelerinde çalışan memurlar
- B) Belediyelerin kurdukları birliklerde çalışan memurlar
- C) Şehir ve belediye konservatuvarlarının uzman memurları
- D) Beden terbiyesi bölge müdürlüklerinde çalışan memurlar

27. 5442 sayılı İl İdaresi Kanunu'na göre ilçe idare kurulunda aşağıdakilerden hangisi bulunmaz?

- A) Mal müdürü
- B) Tahrirat kâtibi
- C) Emniyet müdürü
- D) Hükûmet hekimi

28. 5442 sayılı İl İdaresi Kanunu'na göre "kaymakamların hukuki durumları, görev ve yetkileri" ile ilgili olarak aşağıdakilerden hangisi yanlıştır?

- A) Kaymakam, valinin tasvibi olmadan ilçe genel ve özel kolluk kuvvetleri mensuplarının geçici veya sürekli olarak yerlerini değiştirebilir.
- B) Kaymakamlar, ilçe idare şube başkanlarının genel, özel ve kolluk amirlerinin birinci derecede, diğer memurların ikinci derecede sicil amiridirler.
- C) Kaymakam, ceza ve tevkifevlerinin muhafazasını ve cumhuriyet savcısı ile birlikte hükümlü ve tutukluların sağlık şartlarını gözetim ve denetimi altında bulundurur.
- D) İlçe çevresindeki belediyelerin başkanlarıyla köy muhtarları, üst makamlara kendi idarelerinin iş ve ihtiyaçlarıyla ilgili yazışmalarını kaymakamlık vasıtasıyla yaparlar.

29. 5442 sayılı İl İdaresi Kanunu'na göre vali, lüzum gördüğü zamanlarda idarede birliğin sağlanması, işlerin gözden geçirilerek düzenlenmesi, teşkilatın ahenkli çalışması için gereken tedbirlerin alınmasını görüşmek ve kararlaştırmak amacıyla idare şube başkanlarını heyet hâlinde yılda kaç defadan az olmamak üzere toplar?

- A) Bir
- B) İki
- C) Üç
- D) Dört

30. 5442 sayılı İl İdaresi Kanunu'na göre "yeni-den köy kurulması veya yerinin değiştirilmesi" aşağıdaki hangi bakanlıkların mütalaası alınmak suretiyle yapılır?

- A) Maliye Bakanlığı – İçişleri Bakanlığı
- B) Maliye Bakanlığı – Sağlık Bakanlığı
- C) İçişleri Bakanlığı – Tarım ve Köyşleri Bakanlığı
- D) Bayındırlık ve İskan Bakanlığı – Sağlık Bakanlığı

31. 3797 sayılı Millî Eğitim Bakanlığının Teşkilat ve Görevleri Hakkında Kanun'a göre aşağıdakilerden hangisi Millî Eğitim Bakanlığının bağlı kuruluşlarından?

- A) Millî Eğitim Akademisi
- B) Yüksek Öğretim Kurulu
- C) Gençlik ve Spor Genel Müdürlüğü
- D) Okulî Beden Eğitimi Spor ve İzcilik Dairesi Başkanlığı

32. 3797 sayılı Millî Eğitim Bakanlığının Teşkilat ve Görevleri Hakkında Kanun'a göre "eğitim ve öğretimde uygulanan yeni teknolojilerle ilgili gelişmeleri yurt içinde ve yurt dışında takip etmek ve değerlendirmek" aşağıdaki birimlerden hangisinin görevidir?

A) Dış İlişkiler Genel Müdürlüğü
B) Talim ve Terbiye Kurulu Başkanlığı
C) Yurt Dışı Eğitim Öğretim Genel Müdürlüğü
D) Eğitimi Araştırma ve Geliştirme Dairesi Başkanlığı

33. I- İl ve ilçe millî eğitim müdürlüklerinin denetimi
II- Yaygın eğitim kurumlarının rehberlik, tefiş, inceleme, araştırma ve soruşturma hizmetleri
III- Orta öğretim kurumlarında görev yapan öğretmenlerin branşlara ilişkin inceleme ve soruşturmaları
IV- İlköğretim kurumlarının işbaşında yetiştirme, denetim, değerlendirme, araştırma ve soruşturma hizmetleri

3797 sayılı Millî Eğitim Bakanlığının Teşkilat ve Görevleri Hakkında Kanun'a göre yukarıdakilerden hangileri eğitim müfettişlerinin görev alanını oluşturur?

A) I - II - IV
B) I - III - IV
C) II - IV
D) III - IV

34. "Bakanlığın en yüksek danışma kurulusudur. Gerekli görülen eğitim ve öğretim ile ilgili konuları tetkik etmek ve teklif niteliğinde kararlar almakla görevlidir."

3797 sayılı Millî Eğitim Bakanlığının Teşkilat ve Görevleri Hakkında Kanun'a göre yukarıda görevi tanımlanan "sürekli kurul" aşağıdakilerden hangisidir?

A) Müdürler Kurulu
B) Millî Eğitim Şurası
C) Özel İhtisas Komisyonları
D) Çıraklık ve Mesleki Eğitim Kurulu

35. 3797 sayılı Millî Eğitim Bakanlığının Teşkilat ve Görevleri Hakkında Kanun'a göre "genel evrak, arşiv ve haber merkezinin hizmet ve faaliyetlerini düzenlemek ve yürütmek" görevi aşağıdakilerden hangisindir?

A) Yayınlar Dairesi Başkanlığı
B) İdari ve Mali İşler Dairesi Başkanlığı
C) Yatırımlar ve Tesisler Dairesi Başkanlığı
D) Eğitim Araçları ve Donatım Dairesi Başkanlığı

36. 3797 sayılı Millî Eğitim Bakanlığının Teşkilat ve Görevleri Hakkında Kanun'a göre aşağıdakilerden hangisi "Danışma ve Denetim Birimleri"nden değildir?

A) Hukuk Müşavirliği
B) Bakanlık Müşavirleri
C) Özel Kalem Müdürlüğü
D) Basın ve Halkla İlişkiler Müşavirliği

37. 3797 sayılı Millî Eğitim Bakanlığının Teşkilat ve Görevleri Hakkında Kanun'a göre aşağıdakilerden hangisi Talim ve Terbiye Kurulu Başkanlığının görevlerinden biridir?

A) Yurt içi ve yurt dışı eğitim hareketlerini takip etmek ve değerlendirmek
B) Yükseköğretimin millî eğitim ve yükseköğretim politika, ilke ve hedefleri doğrultusunda yürütülmesi için gerekli tedbirleri almak
C) Yurt dışına yükseköğrenim görmek amacıyla gönderilecek öğrencilerin eğitim alanları, öğrencilerde aranacak nitelikler, sayıları, burs ve kredi durumları ile yurt dışındaki öğrenimleri ve planlamaya ilişkin iş ve işlemleri yapmak
D) Ülkemizin eğitim ve bilim faaliyetlerini yurt dışında tanıtmak, yabancı ülkelerin, uluslararası kuruluşların eğitim ve bilim alanındaki faaliyetlerini takip etmek, değerlendirmek, ilgili ülke ve kuruluşlarla gereken işbirliğini sağlamak

38. 1739 sayılı Millî Eğitim Temel Kanunu'na göre "okul açma yetkisi" ile ilgili olarak "askerî eğitim kurumlarının dereceleri" aşağıdakilerden hangileri tarafından tespit edilir?

A) Millî Savunma Bakanlığı – Başbakanlık
B) Millî Savunma Bakanlığı – Millî Eğitim Bakanlığı
C) Genelkurmay Başkanlığı – Millî Eğitim Bakanlığı
D) Genelkurmay Başkanlığı – Millî Savunma Bakanlığı

39. 1739 sayılı Millî Eğitim Temel Kanunu'na göre "öğretmenlerin nitelikleri ve seçimi" ile ilgili olarak aşağıdakilerden hangisi yanlıştır?

- A) Yurtdışı yükseköğretim kurumlarından mezun olanlar, denkliği kabul edilseler bile öğretmen olarak Millî Eğitim Bakanlığınca seçilemezler.
- B) Öğretmenler, öğretmen yetiştiren yükseköğretim kurumlarından mezun olanlar arasından, Millî Eğitim Bakanlığınca seçilirler.
- C) Hangi derece ve türdeki eğitim, öğretim, teftiş ve yönetim görevlerine, hangi seviye ve alanda öğrenim görmüş olanların ne gibi şartlarla seçilebilecekleri yönetmelikle düzenlenir.
- D) Yüksek öğrenimleri sırasında pedagojik formasyon kazanmamış olanların ihtiyaç duyulan alanlarda, öğretmenliğe atanmaları hâlinde bu gibilerin adaylık dönemi içinde yetiştirilmesi için Millî Eğitim Bakanlığınca gerekli tedbirler alınır.

40. 1739 sayılı Millî Eğitim Temel Kanunu'na göre "öğretmenlik mesleği" ile ilgili olarak aşağıdakilerden hangisi yanlıştır?

- A) Öğretmenlik mesleğine hazırlık, genel kültür, özel alan eğitimi ve pedagojik formasyon ile sağlanır.
- B) Öğretmenlik, Devletin eğitim, öğretim ve bununla ilgili yönetim görevlerini üzerine alan özel bir ihtisas mesleğidir.
- C) Öğretmenler, görevlerini Türk Millî Eğitiminin amaçlarına ve temel ilkelerine uygun olarak ifa etmekle yükümlüdürler.
- D) Öğretmenlik mesleği; aday öğretmen, öğretmen, uzman öğretmen ve başöğretmen olmak üzere dört kariyer basamağına ayrılır.

41. "Yöneltme başlar; yanlışları önlemek ve muhtemel gelişmeler göre yeniden yöneltmeyi sağlamak için de devam eder."

1739 sayılı Millî Eğitim Temel Kanunu'na göre yukarıdaki cümlede boş bırakılan yerlere sırasıyla aşağıdakilerden hangisi getirilmelidir?

- A) okulöncesi – ilköğretimde
- B) ilköğretim – ortaöğretimde
- C) okulöncesi – ortaöğretimde
- D) ortaöğretim – yükseköğretimde

42. I- Çocukların Türkçeyi doğru ve güzel konuşmalarını sağlamak

II- Şartları elverişsiz çevrelerden ve ailelerden gelen çocuklar için ortak bir yetiştirme ortamı yaratmak

III- Her Türk çocuğunu ilgi, istidat ve kabiliyetleri yönünden yetiştirerek hayata ve üst öğrenime hazırlamak

IV- Her Türk çocuğuna iyi bir vatandaş olmak için gerekli temel bilgi, beceri, davranış ve alışkanlıkları kazandırmak; onu millî ahlak anlayışına uygun olarak yetiştirmek

1739 sayılı Millî Eğitim Temel Kanunu'na göre yukarıdakilerden hangileri ilköğretimin amaç ve görevlerindendir?

- A) III - IV B) II - III C) I - III D) I - II

43. 1739 sayılı Millî Eğitim Temel Kanunu'na göre "eğitim kampüsleri ve okul ile ailenin işbirliği" ilkesi kapsamında aşağıdakilerden hangisi yanlıştır?

- A) Öğrenci velileri hiçbir surette bağış yapmaya zorlanamaz.
- B) Eğitim kampüsleri ve okul-aile birliklerinin gelirleri, genel bütçe gelirleri ile ilişkilendirilerek eğitim kampüsü yönetimi ve okul-aile birliği adına bankalarda açılan özel hesaplarda tutulur.
- C) Eğitim kampüslerinin kuruluşu, yönetiminin oluşumu, gelirlerinin harcanması ve denetlenmesi ile ilgili hususlar Maliye Bakanlığı ve Millî Eğitim Bakanlığınca müştereken hazırlanan yönetmelikle düzenlenir.
- D) Eğitim kampüsü bünyesindeki ortak açık alan, kantin, salon ve benzeri yerlerin işlettilmesi veya işletilmesi kampüs yönetimince yerine getirilir. Bu şekilde elde edilen gelirler, kampüsün ortak giderlerinde kullanılır.

44. 1739 sayılı Millî Eğitim Temel Kanunu'na göre "ilköğretim kurumlarından sonraki eğitim kurumlarından vatandaşlar ilgi, istidat ve kabiliyetleri ölçüsünde yararlanırlar" ifadesi aşağıdaki Türk Millî Eğitiminin Temel İlkelerinden hangisinin açıklamasıdır?

- A) Fırsat ve imkân eşitliği
- B) Genellik ve eşitlik
- C) Eğitim hakkı
- D) Yöneltme

45. 1739 sayılı Millî Eğitim Temel Kanunu'na göre aşağıdakilerden hangisi "Türk Millî Eğitiminin Temel İlkeleri"nden biridir?

- A) Sınıflandırma B) Kariyer
C) Liyakat D) Planlılık

46. 5580 sayılı Özel Öğretim Kurumları Kanunu'na göre, bir okula alınabilecek yabancı uyruklu öğrenci sayısı, o okulda okuyan Türkiye Cumhuriyeti uyruklu öğrenci sayısının yüzde kaçını aşamaz?

- A) Beş B) On C) Yirmi D) Otuz

47. 5580 sayılı Özel Öğretim Kurumları Kanunu'na göre, kurum açma izni verilen kurumlarda kaç yıl içinde öğretime başlamayan kurumların, kurum açma izinleri iptal edilir?

- A) Bir B) İki C) Üç D) Dört

48. 5580 sayılı Özel Öğretim Kurumları Kanunu'na göre, "özlük hakları ve sorumluluklar" ile ilgili olarak aşağıdakilerden hangisi yanlıştır?

- A) Sosyal yardım kapsamındaki ek ödemeler, bütçe kanunlarıyla resmî okul öğretmenlerine sağlanan haklara denk olarak okul öğretmenlerine de ödenir.
B) Mazeretleri nedeniyle kurumdan ayrılan öğretmenlerin yerine alınacak olanlar ile bir yıldan daha az bir süre için iş sözleşmesi yapılamaz.
C) Okullarda eğitim-öğretim hizmeti yapanlara, kıdemlerine göre (emekliler hariç) dengi resmî okullarda ödenen aylıktan az ücret verilemez.
D) Kurumlarda çalışan öğretmenler ile kurucu veya kurucu temsilcisi arasında yapılacak iş sözleşmesi, en az bir takvim yılı süreli olmak üzere yönetmelikle belirtilen esaslara göre yazılı olarak yapılır.

49. 5580 sayılı Özel Öğretim Kurumları Kanunu'na göre, kahvehane, bar, elektronik oyun merkezleri gibi umuma açık yerlerin, okul binalarından belli uzaklıkta bulunması şartıyla ilgili olarak aşağıdakilerden hangisi yanlıştır?

- A) Turizmin yoğun olduğu yörelerde bulunan okulların açık olduğu dönemlerde; meyhane, kahvehane, elektronik oyun merkezleri gibi umuma açık iş yerleri ile okullar arasında yüz metre uzaklık şartı aranmaz.
B) Özel eğitime muhtaç bireylerin devam ettikleri öğretim kurumları ile meyhane, kahvehane, elektronik oyun merkezleri gibi umuma açık iş yerleri arasında yüz metre uzaklık şartı aranır.
C) Meyhane, kahvehane, elektronik oyun merkezleri gibi umuma açık yerlerin, okul binalarından kapıdan kapıya en az yüz metre uzaklıkta bulunması zorunludur.
D) Özel öğretim kurumlarıyla, meyhane, kahvehane, elektronik oyun merkezleri gibi umuma açık iş yerleri aynı binada bulunamaz.

50. 5580 sayılı Özel Öğretim Kurumları Kanunu'na göre, kurum açacak veya açılmış bir kurumu devralacak olan gerçek kişilerle, tüzel kişilerin temsilcilerinde; affa uğramış olsalar bile yüz kızartıcı bir suçtan yahut kasti bir suçtan dolayı en az kaç ay hapis cezası ile mahkûm edilmemiş olma şartı aranır?

- A) Bir B) Üç
C) Altı D) On iki

51. I- Ders araç-gerecinin kurumun amaç ve ihtiyaçları için yeterli olduğunun bir rapor ile tespit edilmesi
II- Kurumun; yönetici, öğretmen ve diğer personelinin sayı ve nitelikleri yönünden uygun bulunması ve bu kurumda çalışacaklarının belgelendirilmesi
III- Kurumun yönetmelikleriyle öğretim programının Bakanlıkça incelenip onanmış olması

5580 sayılı Özel Öğretim Kurumları Kanunu'na göre "kurum açma izni verilmesi, binanın kullanılış amaçlarına ve Bakanlıkça belirlenen standartlara uygun ve yeterli bulunması"yla birlikte yukarıdaki hangi şartların yerine getirilmesine bağlıdır?

- A) I - II B) I - III C) II - III D) I - II - III

52. 3628 sayılı Mal Bildiriminde Bulunulması, Rüşvet ve Yolsuzluklarla Mücadele Kanunu'na göre "bildirimlerin verileceği merciler" ile ilgili olarak aşağıdakilerden hangisi yanlıştır?

- A) Noterler için Adalet Bakanlığı
- B) Bakanlar Kurulu üyeleri için Başbakanlık
- C) Belediye Başkanları için İçişleri Bakanlığı
- D) Kurum, teşebbüs, teşekkül ve kuruluşların Genel Müdürleri, yönetim ve denetim kurulu için ilgili Bakanlık

53. "Kamu görevlileri, milletlerarası protokol veya nezaket kaideleri uyarınca milletlerarası kuruluşlardan, aldıkları tarihteki değeri ... net asgari ücret toplamını aşan hediye veya hibe niteliğindeki eşyayı aldıkları tarihten itibaren ... içinde kendi kurumlarına teslim etmek zorundadırlar."

3628 sayılı Mal Bildiriminde Bulunulması, Rüşvet ve Yolsuzluklarla Mücadele Kanunu'na göre "hediye" ile ilgili olarak yukarıdaki cümlede boş bırakılan yerlere sırasıyla aşağıdakilerden hangisi getirilmelidir?

- A) Üç aylık – Üç ay
- B) Dört aylık – Bir ay
- C) Beş aylık – İki ay
- D) On aylık – Bir ay

54. 3628 sayılı Mal Bildiriminde Bulunulması, Rüşvet ve Yolsuzluklarla Mücadele Kanunu'na göre yönetim ve denetim kurulu üyelikleri ile komisyon üyeliklerine seçim ve atamalarda göreve başlama tarihini izleyen ne kadar süre içinde mal bildirimlerinin verilmesi zorunludur?

- A) On beş gün
- B) Yirmi gün
- C) Bir ay
- D) Üç ay

55. 3628 sayılı Mal Bildiriminde Bulunulması, Rüşvet ve Yolsuzluklarla Mücadele Kanunu'na göre aşağıdakilerden hangisi mal bildiriminde bulunmaz?

- A) Yeminli mali müşavirler
- B) Gazetelerin fıkra yazarları
- C) Vakıfların idare organlarında görev alanlar
- D) Kamu yararı statüsü olmayan dernek yöneticileri

56. 5816 sayılı Atatürk Aleyhine İşlenen Suçlar Hakkında Kanun'a göre, Atatürk'ün kabrini, iki veya daha fazla kimse tarafından toplu olarak tahrip eden, kıran, bozan veya kirleten kimsele-re hükmolunacak ceza hangi oranda artırılır?

- A) Yarı nispetinde artırılır.
- B) Bir misli artırılır.
- C) İki misli artırılır.
- D) Üç misli artırılır.

57. 4357 sayılı Hususi İdarelerden Maaş Alan İlköğretmenlerinin Kadrolarına, Terfi, Taltif ve Cezalandırılmalarına ve Bu Öğretmenler İçin Teşkil Edilecek Sağlık ve İktisadi Yardım Sandığı ile Yapı Sandığına ve Öğretmenlerin Alacaklarına Dair Kanun'a göre, "öğretmenlik şerefini ihlal edici hâllerde bulundukları, meslektaşlarının veya talebenin haklarını kasten zarara uğrattıkları sabit olanlar"a aşağıdaki cezalardan hangisi verilir?

- A) Kıdem indirmek
- B) Meslekten çıkarılmak
- C) Vazifelerine son verilmek
- D) Ücret veya maaş kesilmek

58. 1702 sayılı İlk ve Orta Tedrisat Muallimlerinin Terfi ve Tecziyeleri Hakkında Kanun'a göre, aşağıdakilerden hangisi "istifa etmiş sayılmak" fiilini gerektiren hâllerden biridir?

- A) Amirine karşı harekette bulunmak
- B) Ders senesi başında vazifesine mazereti olmadan vaktinde gelmemek
- C) Bir tarafı korumak veya mağdur etmek kastıyla memur olduğu tahkikatı esaslı bir surette yapmamak
- D) Talebeyi Vekâletin ve mektebin amirleri ve muallim ve memurları aleyhine itaatsizliğe teşvik etmek

59. 1702 sayılı İlk ve Orta Tedrisat Muallimlerinin Terfi ve Tecziyeleri Hakkında Kanun'a göre, "maaş kesilmesi cezası" ile ilgili olarak maaş, fiilin derecesine göre en fazla kaç günlüğe kadar kesilir?

- A) Beş
- B) On
- C) On beş
- D) Yirmi

60. 1702 sayılı İlk ve Orta Tedrisat Muallimlerinin Terfi ve Tecziyeleri Hakkında Kanun'a göre, "mektebin binasının ve eşyanın muhafazasına ihtimam etmemek" fiili aşağıdaki cezalardan hangisini gerektirir?

- A) İhtar
- B) Maaş kesilmesi
- C) Kıdem indirilmesi
- D) Ders ücretlerinin kesilmesi

61. Millî Eğitim Bakanlığı Orta Öğretim Kurumları Sınıf Geçme ve Sınav Yönetmeliği'ne göre öğrencinin, ders yılı sonunda herhangi bir ders-ten başarılı sayılabilmesi için eğer öğrencinin birinci dönem notu "etkisiz" ise ikinci dönem notunun derecesi en az ne olmalıdır?

- A) Orta
- B) Geçer
- C) İyi
- D) Pekiyi

62. Millî Eğitim Bakanlığı Orta Öğretim Kurumları Sınıf Geçme ve Sınav Yönetmeliği'ne göre derslerin özelliğine göre bir dönemde yapılacak yazılı ve uygulamalı sınavlarla ilgili olarak aşağıdaki esaslardan hangisi yanlıştır?

- A) Klasik türde yapılan yazılı sınavlarda en az beş soruya yer verilir.
- B) Eşleştirmeli, açık uçlu, doğru/yanlış tamamlamalı ve benzeri sınav türlerinde ise soru sayısının az, soruların uzun cevaplı olması esastır.
- C) Yazılı ve uygulamalı sınavlar ile ödev ve projelerin zamanlarının belirlenmesinde sınıf rehber öğretmeni, aynı sınıfta ders okutan öğretmenler arasında iş birliği yapılmasını sağlar.
- D) Görsel Sanatlar, Müzik, Beden Eğitimi dersleri ile uygulamalı nitelikteki diğer derslerin sınavları, her dönemde üç defadan az olmamak üzere ve dersin özelliğine göre yazılı, sözlü ve uygulamalı olarak veya bunlardan yalnızca biriyle yapılabilir.

63. Millî Eğitim Bakanlığı Orta Öğretim Kurumları Sınıf Geçme ve Sınav Yönetmeliği'ne göre, sınavlara katılmayan, ödev veya projesini zamanında teslim etmeyen öğrenci; özrünü, özrünün başlangıcından itibaren ne kadar süre içinde bildirmek zorundadır?

- A) 5 gün
- B) 5 iş günü
- C) 7 gün
- D) 7 iş günü

64. Millî Eğitim Bakanlığı Ortaöğretim Kurumları Yönetmeliği'ne göre, "diplomaların düzenlenmesinde uyulacak esaslar" ile ilgili olarak aşağıdakilerden hangisi doğrudur?

- A) Diploma, öğrenciye, velisine ya da yazılı olarak belirlediği kişiye imza karşılığında verilir.
- B) Diplomanın kullanılamayacak derecede yıpranması veya kaybolması durumunda yenisi düzenlenir.
- C) Diplomalar, mezuniyet tarihini izleyen 30 gün içinde düzenlenerek soğuk damga için millî eğitim müdürlüğüne gönderilir.
- D) Diplomalar, müdür ve ilgili müdür yardımcısı, müdür yardımcısının bulunmadığı durumlarda ise sadece okul müdürü tarafından imzalanır.

65. Millî Eğitim Bakanlığı Ortaöğretim Kurumları Yönetmeliği'ne göre, "okullara kayıt ve kabuller" ile ilgili olarak aşağıdakilerden hangisi yanlıştır?

- A) Sınavsız öğrenci alan ortaöğretim kurumlarına kayıt ve kabul işlemleri elektronik ortamda yapılır. Bununla ilgili usul ve esaslar Bakanlıkça belirlenir.
- B) Yetenek veya uygulama sınavı ile öğrenci alan okullara öğrenci seçimi ile kayıt ve kabul işlemleri, okulların özel yönetmeliklerinde belirtilen hükümler doğrultusunda yürütülür.
- C) Örgün ortaöğretim okul veya kurumlarına ilk defa kaydolacakların, öğretim yılının başlayacağı tarihte 17 yaşını bitirmemiş olmaları gerekir.
- D) Açıköğretim lisesinden gelen öğrencilerin kayıt ve kabulleri, örgün ortaöğretim okul ya da kurumlarında öğrenim haklarının bulunması ve okulların kayıt-kabul şartlarını taşımaları hâlinde yapılır.

66. Millî Eğitim Bakanlığı Ortaöğretim Kurumları Yönetmeliği'ne göre, "resmî tatil günleri" ile ilgili olarak aşağıdakilerden hangisi yanlıştır?

- A) Kurban Bayramı (Arife günü saat 13.00'te başlar 4,5 gündür.)
- B) Cumhuriyet Bayramı (28 Ekim günü saat 13.00'te başlar, 29 Ekim günü tören yapılır ve akşamı sona erer.)
- C) Atatürk'ü Anma ve Gençlik ve Spor Bayramı (19 Mayıs günü törenden sonra başlar ve 20 Mayıs günü akşamı sona erer.)
- D) Ulusal Egemenlik ve Çocuk Bayramı (22 Nisan günü saat 13.00'te başlar, 23 Nisan günü tören yapılır ve akşamı sona erer.)

67. İlköğretim ve Ortaöğretim Kurumlarındaki Öğrencilerin Ders Dışı Eğitim ve Öğretim Faaliyetleri Hakkında Yönetmelik'e göre, "ödevlerin toplanması" kapsamında öğrencinin kazandığı bilgi ve beceriye dayalı olarak üreteceği bir araç şeklindeki ödevler, öğrencilerden ne zaman toplanır ve değerlendirilir?

- A) Ders kesimine en geç bir ay kala
- B) Ders kesimine en geç kırk beş gün kala
- C) Eğitim öğretim dönemi içinde, süreye bağlı kalınmadan
- D) İkinci kanaat dönemi içinde olmak kaydıyla, süreye bağlı kalınmadan

68. İlköğretim ve Ortaöğretim Kurumlarındaki Öğrencilerin Ders Dışı Eğitim ve Öğretim Faaliyetleri Hakkında Yönetmelik'e göre, "eğitici çalışmalar ile hazırlık ve araştırma çalışmaları" ile ilgili olarak aşağıdakilerden hangisi yanlıştır?

- A) Hazırlık ve alıştırmaya çalışmalarını, öğretmen imkân nispetinde, konunun işlenmesi sırasında sınıfta da yaptırabilir.
- B) Öğretmen, öğrencilerin hazırlık ve alıştırmaya çalışmalarında gösterdikleri gayret ve ilgilerini, tuttukları defterin muhtevasını notla değerlendiremez.
- C) Hazırlık ve alıştırmaya çalışmaları ders programına, ders kitabına veya öğretmenin dersle ilgili olarak vereceği konulara ya da sorulara dayalı olarak yapılır.
- D) Hazırlık ve alıştırmaya çalışmalarının, ilgili dersin defterine, işlenmekte olan ders konusunun amaçlarına uygun, doğru, düzenli, tertipli ve temiz bir şekilde yazılması sağlanır.

69. İlköğretim ve Ortaöğretim Kurumlarındaki Öğrencilerin Ders Dışı Eğitim ve Öğretim Faaliyetleri Hakkında Yönetmelik'e göre, "ödev konularının seçimi ve verilmesi" kapsamında her öğrencinin hangi dersten ödev yapacağı hususu sınıf öğretmeni tarafından öğrencilere duyurulduktan sonra ilgili ders öğretmenleri öğrencilerle ödev konularının belirlenmesi için ilk görüşmeleri yaparlar. Bu görüşmeler derslerin başladığı tarihten itibaren en geç kaçınıcı hafta sonunda tamamlanır?

- A) Dördüncü
- B) Altıncı
- C) Sekizinci
- D) Onuncu

70. İlköğretim ve Ortaöğretim Kurumlarındaki Öğrencilerin Ders Dışı Eğitim ve Öğretim Faaliyetleri Hakkında Yönetmelik'e göre, "ödev konularının seçimi ve verilmesi" kapsamında öğrencilerin hangi dersten ödev yapacakları belirlenirken, yazılı isteklerinde öğrencilerden kaç ders adını yazmaları istenir?

- A) Üç
- B) Dört
- C) Beş
- D) Altı

71. Millî Eğitim Bakanlığı İlköğretim ve Orta Öğretim Kurumları Sosyal Etkinlikler Yönetmeliği'ne göre sosyal etkinlikler ile ilgili görevler kapsamında aşağıdakilerden hangisi danışman öğretmenin görevlerinden biridir?

- A) Kulübün öğrenci sayısını liste hâlinde sosyal etkinlikler kuruluna bildirir.
- B) Öğretmenler, kurulca belirlenen kulüplerin amaçları ve çalışmaları hakkında öğrencileri bilgilendirir.
- C) Okulun eğitim-öğretime açılışının 3'üncü haftasında öğrenci kulüp ve toplum hizmeti çalışmalarını başlatır.
- D) Öğrencileri ilgi, istek ve yetenekleri doğrultusunda toplum hizmeti çalışmalarına yönlendirir. Bu çalışmalarda öğrencilere rehberlik ve danışmanlık yapar.

72. Millî Eğitim Bakanlığı İlköğretim ve Orta Öğretim Kurumları Sosyal Etkinlikler Yönetmeliği'ne göre "öğrenci kulübü çalışma esasları" ile ilgili olarak aşağıdakilerden hangisi yanlıştır?

- A) Sınıf öğretmenleri ile sınıf/şube rehber öğretmenleri, belirlenen öğrenci kulüplerinin tanıtımını, amaçlarını, çalışma esaslarını, öğrencilere kulübü seçmeden önce açıklar.
- B) Sınıf öğretmeni ile sınıf/şube rehber öğretmenleri, sınıflarında oluşturulan öğrenci listesinin bir örneğini danışman öğretmene, bir örneğini de okul yönetimine verir.
- C) Öğrenci kulübüyle ilgili işlerin planlanması ve yürütülmesi, danışman öğretmenin gözetiminde ders saatleri içinde öğrencilerce gerçekleştirilir.
- D) Öğrencilerin ilgi duydukları en az bir öğrenci kulübüne üye olmaları esastır.

73. Millî Eğitim Bakanlığı İlköğretim ve Orta Öğretim Kurumları Sosyal Etkinlikler Yönetmeliği'ne göre öğrenciler, ilköğretimin 8'inci sınıflarında kaç saatten az olmamak üzere ders yılı başında yapılan öğretmenler kurulunca belirlenen toplum hizmeti çalışmalarına katılırlar?

- A) 5 B) 10 C) 15 D) 18

74. “Olumlu öğrenme koşulları sağlanmış ise, herhangi bir kişinin öğrenebileceği her şeyi, zekâ düzeyi ne olursa olsun hemen hemen herkes daha önceden belirlenen tüm yeni davranışları öğrenebilir.”

Yukarıda açıklanan öğrenme modeli aşağıdakilerden hangisi tarafından geliştirilmiştir?

- A) Gagne B) Bloom
C) Gardner D) Carroll

75. Sosyal becerileri ve çocukların sınıf içinde arkadaşları tarafından benimsenme düzeyini ölçen sınıf öğretmenliği ve rehberlik hizmetlerinde kullanılan teknik aşağıdakilerden hangisidir?

- A) Sosyometri
B) Likert Tipi Ölçek
C) Mürekkep Lekesi Testi
D) Problem Tarama Envanteri

76. Okullardaki eğitim çalışmalarında “faydalı olan” ciddiye alınmalıdır. Fakat, bu ilke faydalı olandan da ileriye gider. Bu aynı zamanda okullardaki içeriklerin “kullanılabilirliği”ni de içerir. Bu kullanma sadece ekonomik bakımdan kullanılabilirlik ve değerlendirilebilirlik değildir. Aynı zamanda bireyin iç dünyası ile de ilgilidir.

Bu yaklaşım aşağıdaki öğretim ilkelerinden hangisini açıklar?

- A) Açıklık İlkesi
B) Öğrenci Eylemi İlkesi
C) Seviyeye Uygunluk İlkesi
D) Yaşama Yakınlık İlkesi

77. Bloom tarafından geliştirilen bilişsel alan sınıflandırma sırası aşağıdakilerin hangisinde doğru olarak verilmiştir?

- A) Bilgi - Uygulama - Kavrama - Analiz - Sentez - Değerlendirme
B) Bilgi - Kavrama - Analiz - Sentez - Değerlendirme - Uygulama
C) Bilgi - Kavrama - Uygulama - Sentez - Analiz - Değerlendirme
D) Bilgi - Kavrama - Uygulama - Analiz - Sentez - Değerlendirme

78. Mesleki ve teknik eğitimde kullanılan, bireyin kendi kendisine öğrenmesini sağlayacak biçimde etkinliklerin düzenlendiği, bütünlüğü olan ve birbirini tamamlayan, bağımsız öğrenme birimlerinden oluşan öğretim yaklaşımına ne denir?

- A) Mikro öğretim
B) İş birlikçi öğretim
C) Modüler öğretim
D) Benzetişimle öğretim

79. Olaya diğer gruplardan farklı bir açıdan bakan ve yeni çözümler öneren gruptur. Temsil ettiği renk yeniliklerin simgesidir. Bu grup diğer gruplardan farklı olarak özgün, yeni çözümler üretebilmelidir.

Altı Şapka Düşünme Tekniğine göre bu grup aşağıdakilerden hangisidir?

- A) Yeşil Şapka Grubu
B) Mavi Şapka Grubu
C) Sarı Şapka Grubu
D) Kırmızı Şapka Grubu

80. Bilgi düzeyinin temel zihinsel içeriği, öğrencinin hatırlama davranışını göstermesidir. Hatırlama davranışı: “Sorunca söyleme-görünce tanıma” şeklindedir.

Buna göre hafızadaki bilginin geri getirilmesi için öğrenciye uygulanan teknik aşağıdakilerden hangisidir?

- A) İpucu verilmesi
B) Mantık ilkesi
C) Küçük adımlar kullanılması
D) Anlamalı tekrar yaptırılması

81 - 90. SORULAR BRANŞINIZLA İLGİLİ SORULARDIR. BRANŞINIZA AİT SORULARI CEVAPLADIKTAN SONRA 91. SORUDAN İTİBAREN YABANCI DİL SORULARINI CEVAPLANDIRMAYA DEVAM EDİNİZ.

BİYOLOJİ

81. Aşağıdakilerden hangisi virüslerin genel özelliklerinden değildir?

- A) Canlı organizma içinde kristalleşirler.
- B) Sitoplazma ve organelleri yoktur.
- C) Radyasyon, pH, yüksek sıcaklık gibi faktörlerden etkilenirler.
- D) Üzerinde yaşadığı canlının metabolizmasından faydalanırlar.

82. Aşağıdakilerden hangisi kserofitlerin genel özelliklerindendir?

- A) Yaprakları iğne şeklindedir.
- B) Su içinde yaşarlar.
- C) Kütikula tabakaları incedir.
- D) Stomaları yaprağın üst yüzeyindedir.

83. Aşağıdakilerden hangilerinde kümeli dağılım görülür?

- I- Vejetatif olarak eşeysiz üreyen bitkilerde
- II- Gençlerin ve ebeveynlerin bir arada bulunduğu hayvan gruplarında
- III- Predatörlere karşı koloni oluşturan su kuşlarında

- A) Yalnız II
- B) I - II
- C) I - III
- D) I - II - III

84. İnsanda, yavaşlayan metabolizmanın tekrar hızlanması sürecinde,

- I- TSH
- II- Tiroksin
- III- TRH

hormonlarının etkinlik sırası aşağıdakilerin hangisinde doğru olarak verilmiştir?

- A) I - II - III
- B) II - I - III
- C) III - I - II
- D) III - II - I

85. Dış iskeletle ilgili olarak aşağıda verilenlerden hangisi yanlıştır?

- A) Hücre salgılarından oluşan cansız bir yapıdır.
- B) Karada yaşayan canlılarda fazla su kaybını önler.
- C) Çoğunlukla sert bir yapıda olduğundan büyümeyi sınırlayabilir.
- D) Üzerinde kas ve deri gibi yapılar bulunur.

86. Hardy-Weinberg kuralına göre bir popülasyondaki homozigot baskın bireyleri aşağıdakilerin hangisi ile gösterebiliriz?

- A) q^2
- B) $p+q=1$
- C) $2pq$
- D) p^2

87. I- $NADPH_2$
II- O_2
III- ATP

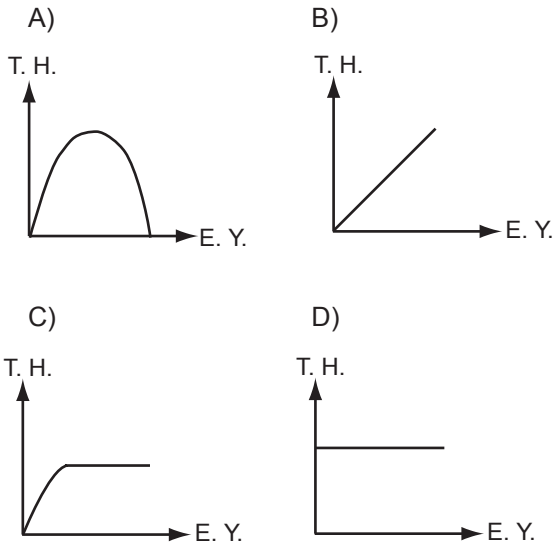
Fotosentezin ışıklı evresinde üretilen yukarıdaki maddelerden hangileri fotosentezin karanlık evresinde kullanılır?

- A) Yalnız III
- B) I - II
- C) I - III
- D) II - III

88. Oksijensiz solunum (fermantasyon) ile ilgili olarak aşağıda verilenlerden hangisi yanlıştır?

- A) Hücrenin sitoplazmasında gerçekleşen bir olaydır.
- B) Oksijenli solunuma göre daha fazla enerji üretilir.
- C) Hücrenin taşıdığı enzime göre, oluşan solunum ürünleri de farklıdır.
- D) Bazı bakterilerde, maya hücrelerinde ve iskelet kaslarında görülür.

89. Yeterince substrat bulunan bir ortamın enzim yoğunluğu artırıldığında, tepkime hızı (T. H.) - enzim yoğunluğunu (E. Y.) gösteren grafik aşağıdakilerden hangisi gibi olur?

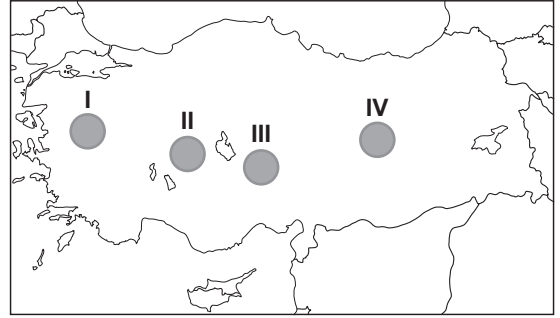


90. Aşağıdakilerden hangisi bölünür dokudur?

- A) Kambyum
- B) İletim
- C) Destek
- D) Korumucu

COĞRAFYA

81.



Melendiz Volkanik Dağı kaç numaralı daire içinde yer alır?

- A) I
- B) II
- C) III
- D) IV

82. Taşıdığı alüvyonların İzmir Körfezi'ni doldurma tehlikesinden dolayı; yatağı 1886 yılında insan müdahalesiyle değiştirilen akarsu aşağıdakilerden hangisidir?

- A) Bakırçay
- B) Gediz
- C) Büyük Menderes
- D) Küçük Menderes

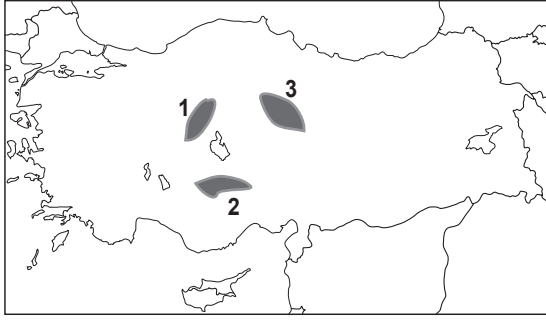
83. Aşağıda verilen göllerden hangisi oluşum bakımından diğerlerinden farklıdır?

- A) Tuz Gölü
- B) İznik Gölü
- C) Hazar Gölü
- D) Salda Gölü

84. Organik madde yönünden zengin olan Çerkez-yon topraklarına en fazla hangi bölgemizde rastlanmaktadır?

- A) Marmara
- B) Ege
- C) Akdeniz
- D) Doğu Anadolu

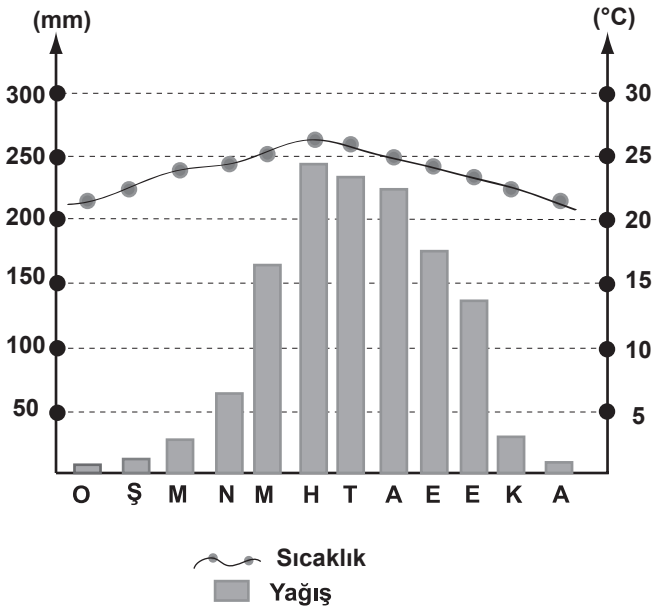
85.



Numaralandırılarak verilen plato alanları hangi seçenekte doğru sıralanmıştır?

- | 1 | 2 | 3 |
|---------------|-----------|---------|
| A) Haymana | Uzunyayla | Bozok |
| B) Haymana | Obruk | Bozok |
| C) Cihanbeyli | Obruk | Haymana |
| D) Cihanbeyli | Uzunyayla | Obruk |

86.



Yukarıda verilen yağış ve sıcaklık grafiği hangi iklim tipine aittir?

- | | |
|-------------------|---------------------|
| A) Akdeniz iklimi | B) Ekvatorial iklim |
| C) Tropikal iklim | D) Okyanusal iklim |

87. Egeid karasının çökmesiyle Akdeniz'in suları ile Karadeniz'in suları hangi jeolojik zamanda birleşmiştir?

- | | |
|--------------|--------------|
| A) Paleozoik | B) Mezozoik |
| C) Tersiyer | D) Kuaterner |

88. "Nüfus geometrik oranda artarken tarım arazilerinden elde edilen üretim ise aritmetik oranda artar" görüşünü ileri sürerek gelecekte kıtlık yaşanacağını savunan bilim adamı kimdir?

- | |
|--------------------------------|
| A) Thomas Robert Maltus |
| B) Charles Warren Thornthwaite |
| C) Carl Ritter |
| D) Melvin G. Marcus |

89. Aşağıdaki adalardan hangisi Atlas Okyanusu'ndadır?

- | |
|--------------------|
| A) Bahama Adaları |
| B) Havai Adaları |
| C) Maldive Adaları |
| D) Balear Adaları |

90. Aşağıdakilerden hangisi akarsuları inceleyen bilim dalıdır?

- | | |
|---------------|---------------|
| A) Limnoloji | B) Potamoloji |
| C) Glâsyoloji | D) Speoloji |

FELSEFE

81. Estetik konusunda psikolojik yaklaşıma göre sanat, psikolojik bir olgudur. Sanat eserleri de kişisel ürünlerdir. Sanatı bireyselin kişisel ifadesi sayan bu yaklaşımın önde gelen temsilcisi aşağıdakilerden hangisidir?

- A) Gustav Fechner B) Charles Lalo
C) Benedetto Croce D) Friedrich Hegel

82. Aşağıdakilerden hangisi “deizm”in temel ilkelerinden değildir?

- A) Tanrı bu evrende içkindir.
B) Evrendeki herşey önceden belirlenmiştir.
C) Tanrı, evreni yarattıktan sonra müdahale etmez.
D) Tanrı tarafından indirilmiş olan kutsal kitap, ak-
lın ışığında analiz edilmelidir.

83. G. Berkeley’in öznel idealizm görüşünde öne sürdüğü ünlü sav aşağıdakilerden hangisidir?

- A) Varlığın algılanması kişiden kişiye değişir.
B) Bilgi ancak sezgi ile elde edilir.
C) Varlık, bilinçten bağımsızdır.
D) Varolmak, algılanmaktır.

84. Auguste Comte’un üç hâl yasasına göre aşağıdakilerden hangisi “pozitif dönem”in düşünce biçimi değildir?

- A) Mutlak kavramları elde etmek olanaksızdır.
B) Varlıkların gizli nedenleri keşfedilmelidir.
C) Olguları yöneten yasaları bulmakla yetinilmelidir.
D) Olgular arasında varolabilecek düzenli ilişkiler belirlenmelidir.

85. Bireyin temel hakları, siyaset felsefesinin sorunlarından biridir. Aşağıdakilerden hangisi bireyi, devlete ve topluma karşı koruyan “koruyucu haklar” adı verilen haklardandır?

- A) Eğitim hakkı
B) Çalışma hakkı
C) Düşünce özgürlüğü
D) Sosyal güvenlik hakkı

86. Genel olarak, zihnin doğuştan bir takım düşüncelere sahip olduğunu ve bu durumun bir sonucu olarak da, duyu deneyinden bağımsız olan gerçek bir bilginin olanaklı olduğunu savunan anlayış hangisidir?

- A) Aporetik B) Apolitizm
C) Apriorizm D) Apolojetik

87. I- G. W. Friedrich Hegel
II- Saint Simon
III- Arthur Schopenhauer
IV- Karl Popper

Yukarıda verilenlerden hangileri tarihte belli bir amaç, düzen, ilerleme bulunduğunu savunan; tarihin doğa yasalarını andıran bir takım genel geçer yasalarının bulunduğu inanan düşünürlerdendir?

- A) I - II B) I - III C) II - III D) III - IV

88. S. Toulmin, bilimsel kuramların başarılı ya da başarısız olmalarını aşağıdakilerden hangisine dayandırmıştır?

- A) Varolan diğer kuramlarla tutarlı olmasına
B) Sembolik mantık diliyle ifade edilebilmesine
C) Bilim adamları topluluğunun dünya görüşüne
D) Yeni koşulların oluşturduğu sorunları çözebilmesine

89. • Bilgiyi oluşturan etkenler nelerdir?
• Bilgi doğuştan mıdır?
• Bilgi insanın duyularına mı yoksa aklına mı dayanır?

Yukarıdaki soruların tümü, bilgi felsefesinin daha çok hangi problemiyle ilgilidir?

- A) Bilginin sınırı
B) Bilginin kaynağı
C) Bilginin değeri
D) Doğru bilginin imkânı

90. Aşağıdakilerden hangisi, ilk varlık olarak birden fazla ögenin varoluşunu öne süren ve bu nedenle plüralist olarak nitelendirilen düşünürlerdendir?

- A) Empedokles B) Anaximenes
C) Anaximandros D) Herakleitos

MÜZİK

81. Aşağıdaki ezgide, prozodi kuralları açısından söze göre yanlış olan ritim hangi gözede yer almaktadır?



82. Aşağıdakilerden hangisi, temel durumdaki akorun 5'lisinin üzerine "Büyük 3'lü" eklemesi ile oluşur?

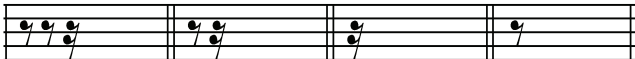
- A) K7'li B) K6'lı
C) B7'li D) B6'lı

83.



Yukarıda verilen ezgi 9/8'lik olarak düşünüldüğünde (*) yerine aşağıdakilerden hangisi gelmelidir?

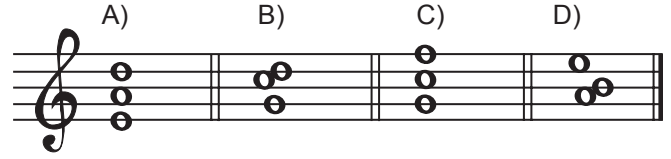
- A) B) C) D)



84. Solo çalgı/çalgılar ile orkestra için yazılan küçük ölçekli müzik yapıtlarına ne ad verilir?

- A) Senfoni B) Konçertino
C) Sonat D) Uvertür

85. Aşağıdaki dizekte yer alan akorlardan hangisi Mi Hüseyini Makamına göre Türk Müziği Armonisinde IV. derecedir?



86. Aşağıdakilerden hangisi bağlama ailesi çalgılarından değildir?

- A) Bozuk B) Çöğür
C) Tambur D) İrızva

87. Geleneksel yazılışa göre, "Kürdili Hicazkâr" hangi kararlı makamdır?

- A) Do B) Si C) La D) Sol

88. Re Bemol sesinin artık ikili aralığı nedir?

- A) Mi B) Mi Bemol
C) Mi Çift Bemol D) Mi Diyez

89. Seslerin yedirilerek her oktavda uyumlu olmasını sağlayan sistem aşağıdakilerden hangisidir?

- A) Pisagor sistemi B) Komalı sistem
C) Tampere sistem D) Kromatik sistem

90. Bir sesin titreşim sayısı arttıkça o seste nasıl bir değişme olur?

- A) Sönükleşir. B) Pesleşir.
C) Gürleşir. D) Tizleşir.

REHBERLİK

81. Kişilik, asla kişinin içinde yaşadığı ve varlığını bulduğu karmaşık kişiler arası ilişkilerden soyutlanamaz. O, kişiliğin, sosyal bir çevrede geliştiğini belirtmiş ve insanların diğer insanlar olmadan bir kişiliğe sahip olamayacaklarını iddia etmiştir. Daha çok şizofreni ve tedavisi üzerinde durmuştur.

Bu görüş aşağıdakilerden hangisine aittir?

- A) Sullivan B) Fromm
C) Bandura D) Horney

82. Bireyin bütünlüğünü parçalayıcı, bölücü bozukluklardır. Başka bir deyişle bireyin bir kısmı, onun diğer kısımlarından ayrılır ve ilişkisiz bir biçimde işlemeye başlar. Aşağıdakilerden hangisi bu açıklamaya karşılık gelen bozukluk türüdür?

- A) Psikozymlar
B) Kişilik bozuklukları
C) Dissosiyatif bozukluklar
D) Psikofizyolojik bozukluklar

83. • Grup içinde grup lideri de dâhil olmak üzere tüm bireylerin sözel ya da sözel olmayan, açık veya gizli iletişiminden oluşur.
• Her grup bir bütün olarak bazı ortak iletişim örüntüleri gösterir.

Bu ortak iletişim örüntülerine ne ad verilir?

- A) Matriks
B) İkili duygular
C) Karşıt transferans
D) Grupta transferans (Şimdi de buradalık)

84. Aşağıdakilerden hangisi “işlevine” göre rehberlik ve psikolojik danışma türlerinden değildir?

- A) Uyum sağlayıcı
B) Ayarlayıcı
C) Yönetici
D) Grupa

85. Bu görüşte insan iyi, rasyonel, güvenilir ve değerli bir varlıktır. İnsan bağımsız olmak ister. İnsan davranışları, insanın sahip olduğu benlik kavramıyla yakından ilgilidir; buna göre bireyin kendini şöyle ya da böyle algılaması onun davranışlarını geniş ölçüde etkiler. Bu kuramın amacı, danışanın kendi kendini yönetmesi, bağdaşım içinde yeni yaşantılara açık hâle gelmesi, problemleri hakkında bilinçlenmesi ve kendini gerçekleştirmesidir.

Yukarıda açıklanan psikolojik danışma kuramı aşağıdakilerden hangisidir?

- A) Akılcı - Duygusal
B) Danışandan - Hız alan
C) Davranışçı
D) Gestalt

86. Herhangi bir öğrencinin belli bir ortamda, özgül bir davranışının ayrıntılı olarak betimlenmesidir. Başka bir deyişle somut durumları içinde öğrencinin davranışlarını betimleyen bir dizi notlardır.

Bu tanımlama aşağıdaki tekniklerden hangisini açıklamaktadır?

- A) Kimdir Bu?
B) Zaman Cetveli
C) Anekdot Kayıtları
D) Derecelendirme Ölçekleri

87. Bu teknik, psikolojik boyutların tanınmasında ve boyutların içeriği hakkında bilgi edinilmesinde kullanılan bir istatistiksel yaklaşımdır. Başka bir deyişle test maddelerinin arasındaki ilişkilerden çıkartılan ortak boyutların saptanmasıdır.

Yukarıda niteliği açıklanan psikolojik test tekniği aşağıdakilerden hangisidir?

- A) Faktör Analizi
B) Görünüm Geçerliliği
C) İç Tutarlılık Göstergesi
D) Madde-Toplam Puan Korelasyonları

88. Aşağıdaki mesleki gelişim kuramlarıyla ilgili olarak verilen, “geliştiren kişi ve geliştirdiği kuram” eşleştirmelerinden hangisi yanlıştır?

- A) Holland - Kişilik Kuramı
- B) Roe - Benlik Algısı Kuramı
- C) Tiedeman ve O'Hara - Kimlik Kuramı
- D) Ginzberg ve arkadaşları - Gelişim Kuramı

89. Adler, çocuğun bazı hedeflere ulaşmak için yaramazlık yaptığını belirlemiştir. Aşağıdakilerden hangisi Adler'in belirlediği yaramazlık davranışlarından değildir?

- A) Öç alma
- B) Dikkat çekme
- C) Yetki (güç) mücadelesi
- D) Olumsuz iletişim örüntüleri

90. Aşağıdakilerden hangisi geleneksel rehberlik yaklaşımının özelliklerinden değildir?

- A) Görev yönelimli olması
- B) Yaratıcı ve esnek olması
- C) Bağımsız uygulamaların olması
- D) Problemleri öğrenciye yönelik olması

RESİM

81. Fotoğrafçılıkta ağırlıklı olarak işlevi aşağıdakilerden hangisidir?

- A) Fotoğraflanmış konunun üzerinde bir veya daha fazla kaynaktan ışık dağılımını ayarlar.
- B) Kamerada net görüntü elde etmek için mercek düzenine giren ışığın denetimini sağlayan mekanizmadır.
- C) Filmdeki görüntüyü büyütür cam, kâğıt vb. malzeme üzerine aktarmaya çalışan cihazdır.
- D) Renkli baskıda fotoğrafik belirlemenin renk değeri için gerekli olan düzenleyicidir.

82. İlk defa Sentetik Kübizm döneminde ortaya çıkan teknik aşağıdakilerden hangisidir?

- A) Kolaj
- B) Mozaik
- C) Pastel
- D) Akrilik

83. Aşağıda verilen sanatçı ve ait olduğu sanat akımı eşleştirmelerinden hangisi yanlıştır?

- A) H. Matisse - Fovizm
- B) W. Turner - Romantizm
- C) C. Monet - Empresyonizm
- D) G. Courbet - Ekspresyonizm

84. İlk olarak Mısırlıların yaptığı insan başlı aslan vücutlu heykellere verilen ad aşağıdakilerden hangisidir?

- A) Osiris
- B) Kibele
- C) Sfenks
- D) Willendorf

85. Aşağıdakilerden hangisi “Sanat Yoluyla Eğitim” kuramını açıklayan sanat tarihçisi ve eğitimcisi?

- A) H. Read
- B) F. Çizek
- C) J. Piaget
- D) J. Dewey

86. Turuncu rengi elde etmek için hangi renkleri karıştırmalıyız?

- A) Mavi ile yeşil B) Sarı ile kırmızı
C) Yeşil ile mor D) Kırmızı ile mavi

87. Aşağıdakilerden hangisi çizgi çeşitlerindendir?

- A) Mat B) Kırık C) Parlak D) Silik

88. Aşağıdakilerden hangisi üç boyutluluğu ifade eder?

- A) Form B) Nokta
C) Oran D) Espas

89. Aşağıdakilerden hangisi sanatsal düzenleme öğelerindendir?

- A) Vurgu B) Denge
C) Biçim D) Oran

90. Yaptığı resimde çocuğun verilen konuyla ilgili tüm bildiklerini de aktararak zengin kompozisyona ulaşması özelliği aşağıdakilerden hangisidir?

- A) Düzleme - Çevirme Özelliği
B) Boy Hiyerarşisi Özelliği
C) Saydamlık Özelliği
D) Tamamlama Özelliği

KIZ TEKNİK MESLEK DERSLERİ
(ÇOCUK GELİŞİMİ VE EĞİTİMİ - 4936)

81. Aşağıdakilerden hangisi okulöncesi dönemde bir jimnastik çalışmanın aşamalarından değildir?

- A) Bütün sınıf etkinliği B) İşlemsel egzersiz
C) Grup etkinliği D) Bireysel etkinlik

82. Aşağıdakilerden hangisi işitme yetersizliği olan çocukların eğitiminde kullanılan iletişim yaklaşımı değildir?

- A) Sözel B) Apraksi
C) Tek duyu D) İşaret dili

83. Aşağıdakilerden hangisi sinir sistemleri ile ilgili ortopedik yetersizlik türü değildir?

- A) Kas hastalığı B) Rent sendromu
C) Çoklu skleroz D) Spina bigida

84. Korku konusunda aşağıdakilerden hangisi yanlıştır?

- A) Korkunun belli bir kaynağı vardır.
B) Korku ve kaygı arasında fark yoktur.
C) Bebeklerde (4-8 ay arası) yabancı korkusu görülür.
D) Korku bireysel, çevresel, sosyal pek çok değişkenden etkilenen bir dinamiktir.

85. Aşağıdakilerden hangisi çocuğun motor gelişimini etkileyen etmenlerden değildir?

- A) Motivasyon B) Geri bildirim
C) Doğum ağırlığı D) Hazır bulunuşluk

86. Erikson psikososyal teorisinde her gelişim döneminin temel bir çatışması olduğunu öne sürer.

Buna göre Ergenlik dönemindeki çözülmesi gereken çatışma aşağıdakilerden hangisidir?

- A) Özgürlüğe karşı utanç ve korku
- B) Benlik bütünlüğüne karşı umutsuzluk
- C) Kimlik kazanmaya karşı rol karmaşası
- D) Dostluk kazanmaya karşı yalnız kalma

87. Çocuğa çok fazla özgürlük tanıyan, çok az sorumluluk veren ve çok fazla hak veren çocuk yetiştirme tutumu aşağıdakilerden hangisidir?

- A) Demokratik anne-baba
- B) Serbest anne-baba
- C) Otoriter anne-baba
- D) İlgisiz anne-baba

88. Aşağıdakilerden hangisi oyunun çocuğun duygusal gelişimine yaptığı katkılardan değildir?

- A) Duygusal tepkilerini kontrol etmeyi öğrenme
- B) Gerçek yaşamda gözlemediği insanlar arasındaki duygusal ilişkileri öğrenme
- C) Ruhsal sorunlarını oyuna yansıtarak duygusal yönden rahatlama
- D) Yarışmalı oyunlar yoluyla akademik başarıyı öğrenme

89. Bebekler 3-6 aylık olduklarında dil gelişimi açısından hangi dönemde dirler?

- A) Gıgıldama dönemi
- B) Ses-sözcükler dönemi
- C) Mırıldanma (Babbling) dönemi
- D) Tek sözcüklü cümlecikler dönemi

90. Aşağıdakilerden hangisi Chomsky'nin dil gelişimi ile ilgili kuramında yer almaz?

- A) Saklama kutusu kuramını savunur.
- B) Dilin gelişiminde genlerin büyük rolü vardır.
- C) Dil yüksek oranda özelleşmiş "zihinsel organdır."
- D) Bebek doğuştan tüm dilleri edinme yetisi ile doğar.

KIZ TEKNİK MESLEK DERSLERİ
(EL SANATLARI TEKNO./EL SANATLARI - 7035)

81. Aşağıdakilerden hangisi el sanatlarının hammadde özelliği değildir?

- A) Üretildikleri bölgenin iklim özelliğine uygun hammadde kullanılır.
- B) Üretildiği bölgede bulunan hammadde kullanılır.
- C) Kolay ve ekonomik elde edilen hammadde kullanılır.
- D) Her türlü hammadde, her bölgede farklı tekniklerle kullanılır.

82. Aşağıdakilerden hangisi el sanatlarında kullanılan hayatın doğum, ölüm, evlenme, yaşam gibi özelliklerini, insanların düşüncelerini ifade eden motiflerdendir?

- A) Nesneli
- B) Geometrik
- C) Sembolik
- D) Hayvansal

83. Aşağıdakilerden hangisi el sanatını el işi olarak nitelendiren özelliktir?

- A) Yöresel motifler kullanılmasıdır.
- B) Bir ürünün kopyasının sürekli üretimidir.
- C) İhtiyaçlar doğrultusunda üretilmiş olmasıdır.
- D) Her yöre de farklı malzeme ile üretilmiş olmasıdır.

84. Aşağıdakilerden hangisi Pazırık Kurganında bulunan el sanatlarıdır?

- A) Halı, kumaş, çorap
- B) Minyatür
- C) Rahle
- D) Çini

85. Aşağıdakilerden hangisi el dokuması halıda kaliteyi gösterir?

- A) Desen özelliği
- B) İplik uzunluğu
- C) Çözü-atkı sıklığı
- D) Bordür genişliği

86. Aşağıdakilerden hangisi Anadolu'da keçenin kullanım sebebi değildir?

- A) Pamuktan yapılıyor olması
- B) Suyu absorbe ederek sızdırmaması
- C) Hammaddeyi kendi üretiliyor olması
- D) Soğuğu sıcaklığı geçirmeyerek ısıyı tutması

87. Aşağıdakilerden hangisi geleneksel dokumaların en önemli özelliğidir?

- A) Ebat özelliği
- B) Teknik özelliği
- C) Gereç özelliği
- D) Desen, motif, renk özelliği

88. Aşağıdakilerden hangisi kirkitli el dokuma tekniği değildir?

- A) Kilim
- B) Çarpana
- C) Sumak
- D) Cicim

89. Aşağıdakilerden hangisi el örücülüğünü en iyi tanımlamaktadır?

- A) Elde kullanılabilen basit aletlerle veya elle ipliğin kendi üzerine bükülüp ilmeklerin tutturulmasıdır.
- B) Basit araçlarla ilmeklerin düğümlenmesidir.
- C) Elle ipliğin kendi üzerine bükülüp kıvrılmasıdır.
- D) Basit aletlerle ilmeklerin tutturulmasıdır.

90. Aşağıdakilerden hangisi el sanatlarının tanımıdır?

- A) El ile yapılan ürünlerin tamamıdır.
- B) Yapımında her hangi bir araç kullanmadan yapılan ürünlerdir.
- C) Her türlü hammaddenin, her bölgede üretilmesi ile yapılan ürünlerdir.
- D) Doğal hammaddelerin kullanıldığı, el ve basit araçlarla yapılan, kültürel özellik taşıyan ürünlerdir.

KIZ TEKNİK MESLEK DERSLERİ
(EL SANATLARI TEKNOLOJİSİ/NAKIŞ - 7076)

81. Aşağıdakilerden hangisi applike tekniğini uygularken dikkat edilmesi gereken özelliklerden değildir?

- A) Zemin ve fon kumaşı aynı cins olmalıdır.
- B) İplik seçiminde kumaşın kalınlığı dikkate alınmalıdır.
- C) Zemin ve applike kumaşını yerleştirirken en ve boy iplikleri üst üste yerleştirilmelidir.
- D) Zemin ve fon kumaşının aynı cins olması önemli değildir.

82. Antep ajuru tekniğinde desen hazırlama aşamasında aşağıdakilerden hangisi kullanılır?

- A) Parşömen kâğıdı
- B) Milimetrik kâğıt
- C) Asetat kâğıdı
- D) Mülaj kâğıdı

83. Aşağıdakilerden hangisi Çin iğnesi tekniğinin ilk başlama aşamasını tanımlar?

- A) İşlemeye ortadan başlanıp ilk atışlar aşağıdan yukarı, ikinci sıra atışlar yukarıdan aşağı batırılır.
- B) Desen doldurulurken atışların batışı rastgele yapılır.
- C) İşlemede atılan iplikler uç uca gelecek şekilde batırılır.
- D) Deseni işlemeye kenar çizgisinden başlanır.

84. Aşağıdakilerden hangisi hesap işi tekniğinin temel niteliklerinden biri değildir?

- A) Desen sayılarak geçirilir.
- B) Geometrik desen özelliğine sahiptir.
- C) Geleneksel Türk işlemlerindendir.
- D) Desen çizilerek içine hesap işi iğne teknikleri uygulanır.

85. Dival işi tekniğinde kabartma kartonunun hazırlanmasında aşağıdakilerden hangisi kullanılır?

- A) Sarı karton B) Bristol karton
C) Graft kâğıdı D) Gri karton

86. Kadife kumaşlarda aşağıdaki desen geçirme tekniklerinden hangisi kullanılmaz?

- A) Delerek desen geçirme
B) Çizerek desen geçirme
C) Sayarak desen geçirme
D) Deseni kumaşın altına koyarak çizme

87. Aşağıdakilerden hangisi çizerek desen geçirmenin işlem basamaklarından değildir?

- A) Ürüne göre desen seçilir.
B) Altına kopya kâğıdı yerleştirilir.
C) Desen parşömen kâğıdına çizilir.
D) Desen ters çevrilerek yumuşak kalemle üzerinden geçirilir.

88. Nakış yapımı esnasında tükenen malzemelere ne ad verilir?

- A) Araç B) Gereç
C) Kasnak D) Gergef

89. Aşağıdakilerden hangisi nakışta kullanılan desen özelliklerinden figürlü bezeme konularından biridir?

- A) Sepet B) Gerdanlık
C) Kelebek D) Baklava dilimi

90. İnce bükümlü ve çeşitli cinsten ipliklerin tığ, mekik, firkete iğne gibi basit araçlarla el yardımı ile birbiri üzerine ilmek eklenerek tutturulmasından meydana gelen ince örgülere ne ad verilir?

- A) Oya B) Motif
C) İşleme D) Makrame

KIZ TEKNİK MESLEK DERSLERİ
(GİYİM ÜRETİM TEKNOLOJİSİ - 4954)

81. Kesilmiş giysi parçalarının dikime hazırlık aşaması olan düzenleme bölümünde aşağıdaki işlerden hangisi yapılmaz?

- A) Dikim planlama B) İşaretleme
C) Eşleme D) Etiketleme

82. Erkek iç giyimi, pantolon, etek vb. giyimlerde düğmeleri veya fermuarı gizlemek için yapılan kapak parçasına ne ad verilir?

- A) Gizli pat B) Gizli kapama
C) Patlet D) Fermejüp

83. I- Açma
II- Düzleştirme
III- Form verme

Yukarıda karışık olarak verilen ütü aşamaları hangi sıra ile yapılmalıdır?

- A) I - III - II B) III - II - I
C) II - III - I D) II - I - III

84. İplik numaralandırma sisteminde iplik incel-dikçe iplik numarasının küçüldüğü GRAM/KİLOMETRE formülü ile hesaplanan iplik numaralandırma sistemi aşağıdakilerden hangisidir?

- A) Metrik numara (Nm)
B) Tex sistemi (Tex)
C) Denye sistemi
D) Kilo sistemi

85. Aşağıdakilerden hangisi giyimlerin etek ucu, paça, kol ağzı, yaka vb. yerlerinde kullanılabilecek baskı tekniklerinden biri değildir?

- A) Kapalı baskı B) Biyeli baskı
C) Pervazlı baskı D) Enkürüste baskı

86. Aşağıdakilerden hangisi 100 sınıfı zincir dikiş özelliği değildir?

- A) Esnektir ve gerilmeye uygundur.
- B) Alt üst görünümü farklıdır.
- C) Alt iplik uzunluğu sınırlıdır.
- D) Kolay sökülür.

87. Aşağıdakilerden hangisi iç giyim kalıbı hazırlarken dikkat edilecek hususlardan değildir?

- A) Kumaşın en ve boy esneme değerleri canlı veya cansız mankene sarılarak hesaplanmalıdır.
- B) Ürün ve model özelliğine göre esneme değerleri kalıp ölçüsünden eksiltir.
- C) Kumaşı çok fazla esnetmeden ölçüm yapılmalıdır.
- D) Esneme değeri ağdan alınmamalıdır.

88. Aşağıdakilerden hangisi dikiş payı verirken önemli olan unsurlar arasında değildir?

- A) Dikiş çeşidi
- B) Giysi çeşidi
- C) Kumaş özelliği
- D) Makine özelliği

89. Genellikle erkek giyiminde kullanılan boy ve göğüs çevresinin yanı sıra vücut biçimini belirleyici olarak kullanılan ölçüye ne ad verilir?

- A) Drop
- B) Bel ölçüsü
- C) Standart ölçü
- D) Uzunluk ölçüsü

90. Aşağıdakilerden hangisi kol oyuntusuna geçirme, kalıp formu ve biçim açısından yapılan kol sınıflandırmasında yer almaz?

- A) Takma kollar
- B) Raglan kollar
- C) Truvakar kollar
- D) Japone kollar

KIZ TEKNİK MESLEK DERSLERİ
(GÜZELLİK VE SAÇ BAKIM HİZMETLERİ - 4957)

81. Aşağıdakilerden hangisi galvanik akımın pozitif kutbunun kullanım amaçlarından biri olabilir?

- A) Dokuları yenilemek
- B) Cilt yüzeyinde antiseptik etki oluşturmak
- C) Cilt yüzeyinde yumuşak doku oluşturmak
- D) Cilt bakım uygulamaları sırasında açılan gözenekleri sıkıştırmak

82. Aşağıdakilerden hangisi yaşlanmayla birlikte epidermisde meydana gelen değişikliklerdendir?

- A) Kalınlıkta değişkenlik
- B) Azalmış melanositler
- C) Azalmış kan damarları
- D) Azalmış langerhans hücreleri

83. Sodyum hidroksit; kıl kökünde oluşturulduğunda epilasyon işleminin gerekli şartlarını, aşağıdaki reaksiyonlardan hangisi ile sağlamaktadır?

- A) Hidrojen iyonları ayrışarak
- B) Su ve tuz elementlerine ayrışarak
- C) Su molekülleri ayrışarak
- D) Tuz molekülleri ayrışarak

84. Anti-bakteriyel, yatıştırıcı, ağrı giderici, kuru ve hassas ciltler için kullanılan yağ aşağıdakilerden hangisidir?

- A) Susam yağı
- B) Kekik yağı
- C) Adaçayı yağı
- D) Gül yağı

85. Kutikula pullarının birbirinden uzaklaşması durumunda saç nasıl görünür?

- A) Parlak
- B) Kaba ve mat
- C) Esnek ve yumuşak
- D) Görüntü değişmez

86. Aşağıdakilerden hangisi saçın doğal (dalgalı/düz/kıvrık) durumunu ifade eder?

- A) Esnek B) Alfa beta
C) Alfa keratin D) Yumuşamış

87. Aşağıdakilerden hangisi galvanik akım uygulamalarının işlevini en iyi açıklar?

- A) İyonizasyon sağlar.
B) Cilt yüzeyinde ısı etkisi yaratır.
C) Cilt yüzeyinde asitik etki yaratır.
D) Cilt yüzeyinde alkali etki yaratır.

88. Aşağıdakilerden hangisi klasik masaj tekniğinin özelliklerinden biri değildir?

- A) Alman tekniğidir.
B) Kas grupları ayrı ayrı ele alınır.
C) Eller sürekli temas hâlinindedir.
D) Öfloraj her zaman kalbe doğru olmayabilir.

89. Toz açıcı ile açılmış bir saçın renklendirilmesinde aşağıdaki formüllerden hangisi uygulanmalıdır?

- A) Beyaz kapatıcı + moda ton + mix ton + %12 'lik oksidan krem
B) Beyaz kapatıcı + moda ton + mix ton + % 3'lük oksidan krem
C) Moda ton + mix ton + % 3'lük oksidan krem
D) Moda ton + mix ton + % 6'luk oksidan krem

90. Saç rengini açma sırasında düzensiz renk oluşumunun nedeni aşağıdaki seçeneklerden hangisiyle ilişkili değildir?

- A) Gözenekli saç
B) Farklı saç kalitesi
C) Kalın/ince telli saç
D) Uygulama sırasında ek ısının düzensiz verilmesi

KIZ TEKNİK MESLEK DERSLERİ
(SANAT VE TASARIM/İÇ MEKÂN - 7075)

81. İç mekân dekorasyonunda ve tüm kompozisyonlarda temel prensip nedir?

- A) Denge B) Ölçü ve oran
C) İlgi merkezi D) Ritm

82. Modern mobilyanın özelliklerini aşağıdakilerden hangisi ifade etmektedir?

- A) Sade, büyük ve köşeli, az parçalı
B) Pahalı, sağlam, köşeli ve gösterişsiz
C) Büyük, gösterişli ve süslü, az parçalı
D) Fonksiyonellik ve ayarlanabilirlik, düz ve ya-lın hatlar

83. "Modern" terimi mobilya için hangi tarihi işaret eder?

- A) 1950 B) 1920 C) 1850 D) 1800

84. Aşağıdakilerden hangisi kapıların fonksiyonel özelliklerinden değildir?

- A) Mekânı bölmek
B) Sirkülasyon
C) Görünüş
D) Gizlilik

85. Aşağıdakilerden hangisi yer döşemelerinde aranan özelliklerden değildir?

- A) Bakım kolaylığı
B) Geleneksellik
C) Dayanıklılık ve fiyat
D) Gürültüyü absorbe etme durumu

86. İç dekorasyonda simetrik denge hangi durumda kullanılabilir?

- A) Canlı hareketli bir ortam istendiğinde
- B) Resmî bir ortam oluşturulması istendiğinde
- C) Formal ve rahatlatıcı, dikkatin önemli bir obje ya da alan üzerinde odaklanması istendiğinde
- D) Dekorasyonda esneklik duygusunu veren bir düzenleme istendiğinde

87. Açık rengin bir mekânda kullanımı aşağıdakilerden hangisi için doğrudur?

- A) Mekânı küçük gösterir.
- B) Mekânın biçimini değiştirir.
- C) Soğuk ve karamsar bir ortam oluşturur.
- D) Açık renkler alan genişlik duygusu ortaya çıkarır.

88. Aşağıdakilerden hangisi iç dekorasyonda kullanılan aydınlatmanın özelliklerinden değildir?

- A) Aydınlatma tek düze olmalı
- B) Aydınlatma durağan olmalı
- C) Çalışan yüzeye gölge düşmeli
- D) Kullanılan ışığın niteliği uygun olmalı

89. “Rengin değeri” aşağıdakilerden hangisini ifade eder?

- A) Rengin sembollerini
- B) Rengin sıcaklığını
- C) Rengin soğukluğunu
- D) Rengin açıklık ve koyuluğunu

90. Dizayn elemanları tam olarak aşağıdakilerden hangisinde ifade edilmiştir?

- A) Nokta, çizgi, biçim ve form, doku, süsleme ve alan, ışık, renk
- B) Nokta, tekrar, çizgi, alan, ışık, süsleme, oran
- C) Ölçü, doku, süsleme, tekrar, çizgi, ışık, renk
- D) Nokta, çizgi, tekrar, alan, uyum, ışık ve renk

KIZ TEKNİK MESLEK DERSLERİ
(TEKSTİL TEKNO./TEKSTİL DOKUMA ÖRME - 7083)

81. Aşağıdakilerden hangisi çözgü örgülerin temel bağlantılarından değildir?

- A) Açık kenar bağlantısı
- B) Dantel bağlantısı
- C) Triko bağlantısı
- D) Kumaş bağlantısı

82. Aşağıdakilerden hangisi tek iplikli örgülerde kullanılan temel bağlantılardan değildir?

- A) Yüz/yüz bağlantı (Ribana)
- B) Yüz/ters bağlantı
- C) Atlamalı bağlantı
- D) Ters/ters bağlantı

83. Aşağıdakilerden hangisi kuvvetlendirilmiş (çok katlı) dokumaların özelliklerinden değildir?

- A) Kumaşın yüzeyinde kabarık desenler oluşturulur.
- B) Farklı kalınlıkta ve gramajda kumaş dokunabilir.
- C) Kumaşın yüzeyinde desenler baskı yöntemi ile yapılır.
- D) Kumaşın yüzeyinde ilme veya hav oluşturulur.

84. Aşağıdakilerden hangisi atkı dimisinin kesir ile ifadesidir?

- A) D1/3 B) D3/1 C) D2/2 D) A1/5

85. Aşağıdakilerden hangisi taharın tanımıdır?

- A) Çözgü ipliklerinin gücülerden geçirilme sırasını gösterir.
- B) Çözgü ipliklerinin hareket sırasını gösterir.
- C) Atkı ipliklerinin sırasını gösterir.
- D) İpliklerin renk sırasını gösterir.

86. Aşağıdakilerden hangisi dimi dokuma örgüsünün özelliği değildir?

- A) En az 3 gücü ile yapılır.
- B) Verev kaymalar vardır.
- C) Zikzaklar oluşturulabilir.
- D) Çok renkli yapılamaz.

87. Aşağıdakilerden hangisi kadife dokumanın özelliklerinden değildir?

- A) Kadife dokumalarda havlar atkı veya çözgü yönlü oluşturulabilir.
- B) Havlar zemin dokuya "V" veya "W" biçiminde bağlanır.
- C) Kadife dokumalar üç iplik sistemi ile dokunur.
- D) Çubuklu kadife ilave atkı iplikleri ile oluşturulur.

88. Aşağıdakilerden hangisi bezayağı bağlantı türü değildir?

- A) Panama bağlantı
- B) Etamin bağlantı
- C) Atlas bağlantı
- D) Çözgü ripsi

89. Aşağıdakilerden hangisi mekikli dokuma tezgâhlarında atkı ipliğinin atılma yöntemi değildir?

- A) Otomatik olarak atkı ipliğinin atılması
- B) Jet yardımı ile atkı ipliğinin atılması
- C) Mekik yardımı ile atkı ipliğinin atılması
- D) Taşıyıcı yardımı ile atkı ipliğinin atılması

90. Aşağıdakilerden hangisi mekikli dokumada çözgü ipliklerinin hareket sırasını gösterir?

- A) Tahar raporu
- B) Armür raporu
- C) Atkı renk raporu
- D) Dokuma raporu

KIZ TEKNİK MESLEK DERSLERİ
(TEKSTİL TEKNOLOJİSİ/TERBİYE - 7084)

81. Yakma işleminde alevin silindir üzerinden geçen kumaşa teğetsel biçimde püskürtülmesiyle yapılan ve en çok sentetik mamullerde tercih edilen yakma şekli aşağıdakilerden hangisidir?

- A) Teğetsel yakma
- B) Silindir üzeri yakma
- C) Kumaşa dik pozisyonda yakma
- D) Tersten hava püskürtmeli yakma

82. Ağartma işlemiyle birlikte mamul üzerindeki yabancı maddeleri de gidermek için hangi oksitleyici madde kullanılmalıdır?

- A) Sodyum klorit
- B) Hidrojen peroksit
- C) Sodyum hipoklorit
- D) Kostik

83. Haşılama işleminde suda çözünebilen CMC+PVA haşıl kullanılmış ise kumaş üzerinden haşıl nasıl sökülür?

- A) Enzimatik haşıl sökme uygulanarak
- B) Yakma makinesinde enzimatik işlem yapılarak
- C) Goler veya Küsters makinelerinde kaynar yıkama yapılarak
- D) Goler veya Küsters makinelerinde soğuk yıkama yapılarak

84. Boyarmaddelerin yün elyafına bağlanması nasıl olmaktadır?

- A) Çapraz boyama ile
- B) Kaynama süresinin uzun ve yüksek ısı ile
- C) Tuz ve asit miktarlarının iyi izole edilmesi ile
- D) H köprüleri ve Van der Waals kuvvetleri ile

85. Aşağıdakilerden hangisi kullanım haslığı değildir?

- A) Ter haslığı, deniz suyu haslığı, ışık haslığı
- B) Ter haslığı, deniz suyu haslığı, su haslığı
- C) Katalitik solma, sürtme, presleme, gaz soldurması
- D) Alkali haslığı, asit haslığı, peroksit haslığı, dinkleme haslığı

86. İpeğin ağırlaştırılması neden yapılmaktadır?

- A) Üzerindeki yapışkan maddenin yok edilmesi için
- B) Kaybedilen ağırlığını telafi etmek için
- C) Parlaklık kazandırmak için
- D) Rengini beyazlatmak için

87. Difüzyon ile absorbsiyon arasındaki fark nedir?

- A) Absorbsiyon boyarmaddenin lif yüzeyine fiziksel olarak tutunması, difüzyon ise, lif içerisine girmesidir.
- B) Difüzyon boyarmaddenin lif yüzeyine fiziksel olarak tutunması, Absorbsiyon ise, lif içerisine girmesidir.
- C) Difüzyon lifin yüzeyini kayganlaştırma, absorpsiyon ise lifin yüzeyini matlaştırmadır.
- D) Absorbsiyon lif bağlarını güçlendirme, difüzyon ise düzene koymadır.

88. Selüloz yapısındaki liflerin boyanmasında kullanılan en önemli boyarmadde hangisidir?

- A) Dispers boyarmaddeler
- B) Reaktif boyarmaddeler
- C) Pigment boyarmaddeler
- D) İnkişaf (naftol) boyarmaddeler

89. Karıştırıldığında kimyasal içinde çözünmeyen, ancak bir ortamda mekanik olarak dağıtılarak, çözeltinin rengini ve ışık dağıtma özelliklerini değiştiren, beyaz ya da renkli maddeye ne denir?

- A) Binder
- B) Emülgatör
- C) Afinite
- D) Pigment

90. Aşağıdakilerden hangisi mekanik (kuru) apre değildir?

- A) Traşlama
- B) Şardonlama
- C) Buruşmazlık
- D) Dekatür

KIZ TEKNİK MESLEK DERSLERİ
(YİYECEK İÇECEK HİZMETLERİ - 4992)

81. Ürün ve malzemelerin minimum ve maksimum stok seviyeleri belirlenirken hangi faktör dikkate alınmaz?

- A) Menü planlaması
- B) Satış tahminleri
- C) Personel sayısı
- D) Satın alma politikası

82. Yiyecek içecek işletmelerinde uygulanan fiyatlandırma yöntemleri subjektif ve objektif olarak gruplandırılır. Aşağıdakilerden hangisi objektif yöntemlerdendir?

- A) Makul fiyat
- B) Düşük fiyatlandırma
- C) Sezgisel fiyatlandırma
- D) Çarpan yoluyla fiyatlandırma

83. Yiyecek içecek işletmeleri tarafından siparişi verilen malzemelerin teslim alınması sırasında yapılan inceleme ve kontroller bulunmaktadır. Aşağıdakilerden hangisi bu süreçte yer almaz?

- A) Teslim eden kontrolü
- B) Teslim alma alan kontrolü
- C) Belge kontrolü
- D) Fiyat kontrolü

84. Mutfak, servis, bar gibi birimlere çıkışı yapılan ürünler en son alınan fiyatlara göre hesaplanmaktadır. Bu yöntem hangi fiyatlandırma yöntemidir?

- A) FIFO
- B) LIFO
- C) Ortalama değerlendirme
- D) En son piyasa değeri ile değerlendirme

85. Yiyecek içecek maliyetleri konaklama işletmesinin sınıfına, konumuna, bölgesel farklılıklara göre % kaç oranında değişmektedir?

- A) 5-10
- B) 10-15
- C) 15-18
- D) 20-30

86. Yiyecek içecek işletmesinin harekete geçirilmesi ve başkalarına iş yaptırma eylemi hangi yönetim sürecinde yer alır?

- A) Planlama B) Kontrol
C) Yönelme D) Organizasyon

87. Modern ziyafet menüsünde peynir tabağı ve pate ve galantin çeşitleri kaçınıcı sırada servis edilir?

- A) 1 B) 2-3 C) 3-4 D) 4-5

88. Klasik menü anlayışında yemeklerin sıralanmasına ilişkin kurallara tümüyle bağlı kalınmış ve menü genellikle kaç sıradan oluşmuştur?

- A) 5-10 B) 10-14
C) 14-16 D) 16-18

89. Tüm et yemeklerini tavada ve fırında hazırlayan ve souciere bağlı olarak çalışan personel hangisidir?

- A) Rotisseur B) Poissonnier
C) Grillardin D) Potager

90. Yiyecek içecek işletmelerinde yönetim süreci kaç aşamadan oluşur?

- A) 5 B) 6 C) 7 D) 8

TİCARET MESLEK DERSLERİ
(BÜRO YÖNETİMİ VE SEKRETERLİK - 1963)

81. Aşağıdakilerden hangisi çalışma ortamının ve çalışma koşullarının işgörenleri güdüleyecek, iş doyumunu sağlayacak ve iş verimini artıracak biçimde tasarlanması ve uygulanmasıdır?

- A) Yönetim B) Kalite
C) Örgütlenme D) Ergonomi

82. Aşağıdakilerden hangisi iş tasarımı tekniklerinden birisi değildir?

- A) İş basitleştirme B) İş genişletme
C) İş büyütme D) İş zenginleştirme

83. Aşağıdakilerden hangisi iş analizinin amaçlarından birisi değildir?

- A) Performansa göre terfi ve ödül sistemini oluşturmak
B) İşlerin yapılabilmesi için ulaşılması gereken standart performansları belirlemek
C) Standartlara uymak için işlerin nasıl yapılması gerektiğini belirlemek
D) İşlerin tam olarak yapıldığını tarif eden sistematik bilgiler toplamak

84. Aşağıdakilerden hangisi işletme yönetimi ile büro yönetimi arasındaki ayrımlardan birisi değildir?

- A) İşletme yönetimi organizasyonun tümünü, büro yönetimi ise bir bölümünü kapsar.
B) Büro yöneticisinin, işletme yöneticisine göre daha yüksek düzeyde karar verme becerisine ihtiyacı vardır.
C) İşletme yöneticisi teknik beceriye ihtiyaç duymaz büro yöneticisi ise yüksek düzeyde teknik beceriye ihtiyaç duyar.
D) İşletme yöneticisi için çok sayıda çalışan ile iletişim kurmak güçtür. Büro yöneticisi için ise sınırlı sayıda çalışanla iletişim kurmak kolay ve etkilidir.

85. İyi bir dosyalama sisteminin bazı özelliklere sahip olması gerekir. Aşağıdakilerden hangisi bu özelliklerden birisi değildir?

- A) Basitlik B) Tutarlılık
C) Transfer kolaylığı D) Kişiyi özel olması

86. Aşağıdakilerden hangisi resmî yazılarda, yazılan yazının önceki bir yazıya ek ya da karşılık olduğunu veya bazı belgelere başvurulması gerektiğini belirten bölümdür?

- A) İlgi B) Sayı C) Konu D) Ekler

87. Toplantı planlamasında beş temel koşul vardır. Aşağıdakilerden hangisi bunlardan birisi değildir?

- A) Ortak bir yöntem takip etmek
B) Ortak bir içerik üzerinde anlaşmak
C) Ortaklar arasında toplantıyı düzenlemek
D) Katılımcıların rol ve sorumluluklarını açıkça belirlemek

88. Aşağıdakilerden hangisi resmî yazı çeşitlerinden birisi değildir?

- A) Dilekçe B) Rapor
C) Sözleşme D) Sirküler

89. Büro yöneticileri aşağıdaki yönetsel kademelerden hangi gurubun içerisinde bulunmaktadır?

- A) Tepe yönetim
B) Üst kademe yönetim
C) Orta kademe yönetim
D) Alt kademe yönetim

90. Aşağıdakilerden hangisi bürolarda yönetsel planların yapılması ve işlevlerin yürütülmesi sürecinde tüm işlerin organizasyonunu yapan yönetici yardımcısıdır?

- A) Uzman
B) Sekreter
C) Yönetici sekreter
D) Yardımcı hizmetler personeli

TİCARET MESLEK DERSLERİ
(KONAKLAMA VE SEYAHAT HİZMETLERİ - 4967)

81. Gençlik turizmine cevap verebilecek nitelikte, en az 20 odalı, konaklama ve yeme-içme hizmeti veren konaklama tesisleri aşağıdakilerden hangisine örnektir?

- A) Hostel B) Motel
C) Pansiyon D) Apart Otel

82. Konaklama işletmelerinde yaptıkları iş ve görevleri gereğince “müşterilerin özel eşyalarına ve özel yaşamlarına saygılı olma” konusunda en fazla sorumluluk hangi bölümün çalışanlarına düşmektedir?

- A) Önbüro B) Teknik servis
C) Güvenlik D) Kat hizmetleri

83. Turizm işletmeciliğinde, hizmet kalitesinin sürekli gelişme göstermesi gerekliliğinin bir sonucu olarak; işgörenlerin konuklara daha kaliteli hizmet sunabilmeleri, sürekli değişen teknolojiye uyum sağlayabilmeleri ve işin gerektirdiği bilgi ve becerilerin gelişimi noktasında yöneticiler tarafından sağlanması gereken temel gelişim faaliyeti aşağıdakilerden hangisidir?

- A) Sürekli eğitim verme
B) Çalışanların seçimine önem verme
C) Çalışanlara önemli olduklarını hissettirme
D) Çalışanları ödüllendirme ve onlara sürpriz yapma

84. Aşağıda yer alan otel işletmesi çalışanlarından hangisinin görev alanı “restoran bölümü”dür?

- A) Consiyerj komileri
B) Maitre d'Hotel
C) Housekeeper
D) Steward

85. Yalnız Türk vatandaşları için yurt içi turları taniyan, üreten, pazarlayan veya satan seyahat acentaları hangi grup seyahat acentalarına girmektedir?

- A) A Grubu Seyahat Acentaları
- B) B Grubu Seyahat Acentaları
- C) C Grubu Seyahat Acentaları
- D) D Grubu Seyahat Acentaları

86. “Gerçekleşmeyen garantili rezervasyonlar” olarak adlandırılan otelcilik terimi aşağıdakilerden hangisidir?

- A) No show
- B) Non-refundable
- C) Check out
- D) Cancellation

87. Aşağıdakilerden hangisi konaklama işletmelerinde kullanılan uluslararası rezervasyon sistemlerinden birisi değildir?

- A) Fidelio
- B) Homacs
- C) Sis Par
- D) Worldspan

88. Otel işletmelerinin “bağımsız oteller” ve “zincir oteller” olarak ele alınması sınıflandırmada esas alınan hangi kriter ile ilgilidir?

- A) Mülkiyet durumu
- B) Hukuki durum
- C) Faaliyet süresi
- D) Ölçek (büyüklük)

89. Aşağıdakilerden hangisi Türkiye’de faaliyet gösteren seyahat acentalarının 1618 sayılı Kanun’da yer alan yükümlülükleri arasında yer almaz?

- A) Haber verme
- B) Bilgi verme
- C) Mesleki sır
- D) Mesleki etik

90. “Geçici bir süre için yer değiştirme olayının doğurduğu seyahat ve konaklama ihtiyaçlarının ve buna bağlı diğer ihtiyaçların tatmini ne yarayan mal ve hizmetlerin üretilmesini ve pazarlanmasını sağlayan ekonomik birimler” olarak tanımlanan işletmeler aşağıdakilerden hangisidir?

- A) Seyahat İşletmeleri
- B) Turizm İşletmeleri
- C) Konaklama İşletmeleri
- D) Yiyecek ve İçecek İşletmeleri

TİCARET MESLEK DERSLERİ
(MUHASEBE VE FİNANSMAN - 4976)

81. “Kâr payı politikasının firma değerini etkilediğini ve yatırımcılar açısından kâr payı kazancının riskinin, sermaye kazancının riskinden daha düşük olduğunu” savunan yaklaşım aşağıdakilerden hangisidir?

- A) Kâr Payı İlgisizliği Teorisi
- B) Vergi Tasarrufu Modeli
- C) Eldeki Kuş Teorisi
- D) Net Kâr Modeli

82. Gıda sektöründe faaliyet gösteren bir işletme, üretim tesisini genişletmeye karar vermiştir. Bunun için gerekli olan 180.000 TL tutarındaki fon ihtiyacını, bir bankadan % 20 faizli, 4 yıl vadeli, anaparası son iki yılda eşit taksitlerle ödemeli kredi kullanarak karşılayacaktır. Krediyi kullanırken 7.200 TL gidere katlanan şirketin tabi olduğu vergi oranı % 20’dir. Kredinin işletmeye maliyeti aşağıdakilerden hangisidir?

- A) % 26
- B) % 21
- C) % 19
- D) % 15

83. 1 Haziran 2006 tarihinde ihraç edilen 900 TL nominal değerli, yıllık % 34 faiz oranlı, yılda bir kez faiz ödemeli, anaparası vade sonunda ödenecek, 6 yıl vadeli tahvilin; 1 Haziran 2009 tarihindeki değeri, piyasa faiz oranının % 22 olması durumunda kaç TL’dir?

- A) 848,34
- B) 1.280,50
- C) 1.468,25
- D) 1.120,56

84. Finansal planlama sürecinde nakit bütçesi düzenlenirken aşağıdakilerden hangisi nakit çıkışı olarak dikkate alınmaz?

- A) Amortisman Giderleri
- B) Temettü Ödemeleri
- C) Peşin Hammadde Alışları
- D) Vergi Ödemeleri

85. I- Toplam gelir doğrusunun eğimi birim değişken maliyeti göstermektedir.
II- Toplam maliyet doğrusunun toplam gelir doğrusunu kestiği nokta başabaş noktasıdır.
III- Toplam değişken maliyet doğrusunun eğimi birim fiyatı göstermektedir.

Doğrusal Başabaş Grafiği ile ilgili olarak yukarıdaki ifadelerden hangisi ya da hangileri yanlıştır?

- A) Yalnız I
B) Yalnız II
C) I - II
D) I - III

86. Bankaya yatırılan bir miktar para % 20 faiz oranı ile dört yıl süreyle değerlendirilerek 25.920 TL'ye ulaşmıştır. Başlangıçta yatırılan para kaç TL'dir?

- A) 9.400
B) 10.500
C) 12.500
D) 21.000

87. "Gider yerlerinde toplanan giderlerin dağıtım yöntemi" olan ikinci dağıtımda, yardımcı üretim, hizmet ve yönetim yerlerinde toplanan giderlerin yalnızca esas üretim yerlerine dağıtılması yöntemi aşağıdakilerden hangisidir?

- A) Turlama Yöntemi
B) Basit Dağıtım Yöntemi
C) Basamaklı Dağıtım Yöntemi
D) Matematiksel Dağıtım Yöntemi

88. İşletmenin kayıtlı değeri 40.000 TL olan makinesinin birikmiş amortismanı 24.000 TL'dir. Söz konusu makine, yenisinin alınması amaçlanarak 20.000 TL'ye peşin satılıyor. Yapılacak satış kaydında alacaklanacak hesaplar aşağıdakilerden hangisidir?

- A) 253. Tesis, Makine ve Cihazlar – 257. Birikmiş Amortismanlar
B) 253. Tesis, Makine ve Cihazlar – 549. Özel Fonlar
C) 100. Kasa – 257. Birikmiş Amortismanlar
D) 100. Kasa – 253. Tesis, Makine ve Cihazlar

89. İşletme, 1 Aralık 2009 tarihinde 50.000 TL'lik 3 ay vadeli bir mevduat hesabı açtırmıştır. Yıllık faiz oranı % 10; gelir vergisi kesinti oranı ise % 15'tir. Vade sonunda yapılması gereken yevmiye kaydı aşağıdakilerden hangisidir?

A)

102. Bankalar	1062,5	
193. Peşin Öd. Vergi ve Fonlar	187,5	
642. Faiz Gelirleri		1250

B)

102. Bankalar	1250	
181. Gelir Tahakkukları		417
642. Faiz Gelirleri		833

C)

102. Bankalar	1250	
193. Peşin Ödenen Vergi ve Fonlar		1250

D)

102. Bankalar	1062,5	
193. Peşin Öd. Vergi ve Fonlar	187,5	
181. Gelir Tahakkukları		417
642. Faiz Gelirleri		833

90. İşletme ortaklarından A. Güven'in sahip olduğu evin aylık aidatının, işletme kasasından ödenmesi muhasebenin hangi temel kavramına ters düşmektedir?

- A) Kişilik Kavramı
B) Tutarlılık Kavramı
C) Sosyal Sorumluluk Kavramı
D) Tarafsızlık ve Belgelendirme Kavramı

TİCARET MESLEK DERSLERİ
(PAZARLAMA VE PERAKENDE - 4978)

81. Aşağıdakilerden hangisi tüketicinin satın alma davranışını etkileyen kişisel faktörler içinde yer almaz?

- A) Yaş
C) Rol ve statüler
- B) Meslek
D) Harcanabilir gelir

82. Aşağıdakilerden hangisi mikro pazarlama çevresi içinde yer almaz?

- A) Tedarik kaynakları
B) Ekonomik
C) Rakipler
D) Aracılar

83. Aşağıdakilerden hangisi tüketim malları açısından doğru dağıtım kanalı akışını gösterir?

- A) Üretici - Acente - Toptancı - Perakendeci - Tüketicisi
B) Toptancı - Üretici - Acente - Perakendeci - Tüketicisi
C) Üretici - Toptancı - Acente - Perakendeci - Tüketicisi
D) Üretici - Acente - Perakendeci - Toptancı - Tüketicisi

84. Aşağıdakilerden hangisi daha çok nihai tüketicilere yönelik uygulanan bir "satış tutundurma" türlerinden biridir?

- A) İkramiye primi
B) Kupon verme
C) Karşılıksız mal verme
D) Ödemelerde süre tanıma

85. Sipariş almayan, mevcut ve potansiyel alıcılara iyi niyet ziyareti yaparak bilgi veren satışçı türüne ne ad verilir?

- A) Mal teslimi yapan satışçı
B) Sipariş alan satışçı
C) Tezgâhta satışçı
D) Misyoner satışçı

86. Aşağıdakilerden hangisi psikolojik fiyatlandırma türlerinden biri değildir?

- A) Tutundurucu fiyatlandırma
B) Küsurlu fiyatlandırma
C) Sabit fiyatla fiyatlandırma
D) Miktar indirimi yoluyla fiyatlandırma

87. Tüketim malları tüketicilerin alış-veriş alışkanlıklarına göre kolayda mallar, beğenmeli mallar ve özellikli mallar şeklinde üçlü bir ayırıma tabi tutulurlar. Aşağıdakilerden hangisi kolayda malların pazarlama özelliklerinden biri değildir?

- A) Genellikle sık satın alınır.
B) Sıklıkla fiyat ve kalite karşılaştırması yapılır.
C) Satın almak için tüketicinin harcadığı zaman çok azdır.
D) İhtiyaç ortaya çıktıktan hemen sonra satın alınır.

88. Bir mamule ilişkin talep artış hızı yavaşlar ve çoğunlukla ikame edici talep varlığı sürdürür. Sayısız rakip pazara girmiştir. Rekabet sertleşirken kârlar düşüş gösterir. Mamulün yaşam süreci açısından bu mamul, aşağıdaki aşamalardan hangisinde olabilir?

- A) Gerileme
C) Olgunluk
- B) Yükselme
D) Sunuş

89. Aşağıdakilerden hangisi yeni mamul geliştirme aşamalarından biri değildir?

- A) Ön eleme
C) Pazar testleri
- B) Ticari analiz
D) Rekabet analizleri

90. Aşağıdakilerden hangisi pazarlama karması elemanlarından biri değildir?

- A) Satış
C) Dağıtım
- B) Ürün
D) Fiyat

TİCARET MESLEK DERSLERİ
(ADALET MESLEK LİSESİ MESLEK DERS. - 4921)

81. Vergi alacağının kanunlarında gösterilen matrah ve nispetler üzerinden vergi dairesi tarafından hesaplanarak bu alacağı miktar itibarıyla tespit eden idari muameleye ne ad verilir?
- A) Vergiyi doğuran olay
B) Tahsil
C) Tebliğ
D) Tarh
82. 1961 Anayasası'nda (m.150) iptali istenen normun Resmî Gazete'de yayımlanmasından başlayarak 90 gün olan dava açma süresi, 1982 Anayasası'nda kaç güne inmiştir?
- A) 80 B) 75 C) 60 D) 45
83. Asliye Hukuk Mahkemelerinde temyiz süresi kaç gündür ve hangi işlemten itibaren başlar?
- A) Gerekçeli kararın tebliğinden itibaren 15 gün
B) Gerekçeli kararın tefhiminden itibaren 15 gün
C) Gerekçeli kararın tebliğinden itibaren 10 gün
D) Gerekçeli kararın tefhiminden itibaren 10 gün
84. İptal davasını açma hakkı tasarrufun yapıldığı tarihten itibaren kaç yıl geçmesi hâlinde düşer?
- A) 1 B) 3 C) 5 D) 7
85. Aşağıdakilerden hangisi hükümlünün sahip olduğu haklar arasında yer almaz?
- A) Hediye kabul etme hakkı
B) Kütüphaneden yararlanma hakkı
C) Mektup, faks ve telgraf gönderme ve alma hakkı
D) Haftanın bir gününde ailesiyle ceza infaz kurumu dışında görüşme hakkı

86. Kriminoloji kapsamında yer alan, anormal davranışları ve akıl hastası suçluları inceyen bilim dalı aşağıdakilerden hangisidir?
- A) Penoloji B) Suç psikiyatrisi
C) Suç antropolojisi D) Suç psikolojisi
87. Aşağıdakilerden hangisi mutlak temyiz nedenlerinden değildir?
- A) Mahkemenin kanun dairesinde kurulmamış olması
B) Sözlü bir duruşma sonucunda verilen hükümde aleni muhakeme kuralının ihlal edilmesi
C) Ceza Muhakemesi Yasası ile diğer yasalarda kesin olduğu yazılı bulunan hükümler
D) Hâkimlik görevini yapmaktan yasaklı olan bir hâkimin hükme katılması
88. Sabit derece sistemi aşağıda ifade edilen hâllerden hangisi için geçerlidir?
- A) Taşınmaz yükü B) Taşınır rehni
C) İntifa hakkı D) Taşınmaz rehni
89. Bir şahsın ayırt etme gücünü aşağıda belirtilen hâllerden hangisi etkilemez?
- A) Hüviyeti bağlayan ceza nedeniyle kısıtlı olması
B) Akıl zayıflığı
C) Akıl hastalığı
D) Yaş küçüklüğü
90. Tebligatın son aşaması aşağıdakilerden hangisidir?
- A) Tebligat talebi
B) Tebligatın muhatabına ulaştırılması
C) Yapılan tebligata cevap verilmesi
D) Tebligatın usulüne uygun bir şekilde yapılması

91 - 100. SORULAR YABANCI DİL SORULARIDIR. SEÇTİĞİNİZ YABANCI DİL İLE İLGİLİ SORULARI CEVAPLAYINIZ.

İNGİLİZCE

91 - 97. sorularda boş bırakılan yerlere uygun gelen kelime ya da ifadeyi işaretleyiniz.

91. A: There's almost no petrol in the car
B: You're right. I'll stop by a garage when I see one.

- A) You need to change the front wheels.
- B) You should make the mechanic check it.
- C) You must stop here right now.
- D) You'd better stop and get some.

92. My flat is 60 kilometres from my school

- A) because I don't have enough free time.
- B) so I spend a lot of money on journey.
- C) as it isn't so easy to walk from school.
- D) but I have got lots of thing to do.

93. When I first got my driving licence, I was by the police for dangerous driving.

- A) arrested
- B) to arrest
- C) arresting
- D) arrest

94. from the beginning, this book is awesome.

- A) Compared
- B) Except
- C) Similar
- D) Apart

95. It's believed that autumn days usually get people

- A) on
- B) over
- C) down
- D) up

96. The river which runs through city is very because of the factories along it.

- A) polluted
- B) quiet
- C) busy
- D) safe

97. A small computer that we can carry easily is called a

- A) laptop
- B) webcam
- C) printer
- D) speaker

98. "İstanbul has hosted many significant fashion events in the few past years." cümlesinin Türkçe karşılığını işaretleyiniz.

- A) Geçtiğimiz yıllar içerisinde İstanbul'un ev sahipliği yaptığı bir çok önemli moda etkinliği gördük.
- B) İstanbul modanın başkenti olduğu son birkaç yıl içerisinde bir çok önemli defile gördü.
- C) Ev sahipliği yaptığı moda etkinlikleriyle İstanbul artık bir moda başkenti olmuştur.
- D) İstanbul geçtiğimiz birkaç yıl içerisinde bir çok önemli moda etkinliğine ev sahipliği yaptı.

99. "Kampçılar ısınmak için ateşe doğru yaklaştılar." cümlesinin İngilizce karşılığını işaretleyiniz.

- A) If they were cold, the campers would move closer to the fire.
- B) The campers wanted to get warm, so they moved closer to the fire.
- C) In order to get warm the campers moved closer to the fire.
- D) The campers made a fire to be able to get warm.

100. "Perhaps the old woman lost a foot in a traffic accident." cümlesine anlamca en yakın seçeneği işaretleyiniz.

- A) I'm sure that the woman lost her feet in an accident.
- B) The old woman may have lost a foot in a traffic accident.
- C) The old woman had a traffic accident and lost a foot.
- D) There was a traffic accident but the woman could survive.

ALMANCA

91 - 96. sorularda boş bırakılan yerlere uygun gelen kelime ya da ifadeyi işaretleyiniz.

91. Ich darf nicht ins Theater gehen, meine Mutter erlaubt.

- A) je nachdem B) bis auf
C) wiewohl D) es sei denn, dass

92. Die Durchsuchung der Wohnung des Angeklagten ist unter der Voraussetzung möglich, es dafür eine Erlaubnis des Richters vorliegt.

- A) ob B) dass C) wohin D) soviel

93. Die Maschine wird in Ankara landen, sie getankt wird.

- A) was B) wohin C) wo D) woher

94. wir die Arbeit erledigt haben, gehen wir nach Hause.

- A) Nachdem B) Zuerst
C) Dann D) Als

95. Die Sekretärin der Firma, für die sich der Chef, ist sehr fleißig.

- A) einnimmt B) eingreift
C) einfällt D) einsetzt

96. Er den Wagen in die Garage gefahren.

- A) ist B) hat C) will D) kann

97. "Das besagt nichts!" cümlesine en yakın cümle aşağıdakilerden hangisidir?

- A) Er lässt sich nichts sagen!
B) Es hat nichts zu sagen!
C) Das bedeutet nichts!
D) Das ist wichtig!

98. Verilen parçada anlam bütünlüğünü bozan seçeneği işaretleyiniz.

(I) Ein Satz ist eine relativ selbstständige, abgeschlossene sprachliche Einheit. (II) Jede der Regeln umfasst eine kurze Beschreibung. (III) Er kann allein stehen oder zusammen mit anderen Sätzen zu einem Text, einer Erzählung usw. kombiniert werden. (IV) Nach ihrer Form und ihrer Funktion im Text oder Gespräch können im Deutschen verschiedene Satzarten unterschieden werden: Aussagesätze, Fragesätze, Aufforderungssätze, Wunschsätze und Ausrufesätze.

- A) I B) II C) III D) IV

99. "Auf dem Gipfel des Hügels angekommen, sahen die Soldaten die Stadt Moskau, die alles anbot, was die orientalischen Märchen enthielten." cümlesinin Türkçe karşılığı aşağıdakilerden hangisidir?

- A) Askerler, tepenin zirvesine vardığında, şark masallarının içerdiği herşeyi sunan Moskova kentini gördüler.
B) Tepenin zirvesinde Askerler şark masallarında anlatılan Moskova'yı gördüler.
C) Askerler, şark masallarında anlatılan her şeyi Moskova kentinde gördüler.
D) Askerler Moskova kentinde şark masallarında anlatılan herşeyi fark ettiler.

100. »"Kültür" kavramı tarih boyunca farklı alanlar tarafından farklı şekilde tanımlanmıştır.« cümlesinin Almanca karşılığı aşağıdakilerden hangisidir?

- A) Der Begriff "Kultur" ist im Laufe der Geschichte von einigen Bereichen unterschiedlich definiert werden.
B) Der Begriff "Kultur" konnte im Laufe der Geschichte von verschiedenen Bereichen unterschiedlich definiert werden.
C) Der Begriff "Kultur" ist im Laufe der Geschichte von verschiedenen Bereichen unterschiedlich definiert.
D) Der Begriff "Kultur" wird im Laufe der Geschichte von verschiedenen Bereichen unterschiedlich definiert werden.

FRANSIZCA

91 -94. sorularda boş bırakılan yerlere uygun gelen kelime ya da ifadeyi işaretleyiniz.

91. Les gens allaient en général plus au cinéma ou au théâtre la télévision soit inventée.

- A) dès que B) comme
C) puisque D) avant que

92. La faculté j'ai fait mes études me manque beaucoup.

- A) de laquelle B) d'où
C) dans lequel D) où

93. S'il avait bien voulu nous téléphoner, nous luiavec plaisir.

- A) avions parlé B) aurions parlé
C) ayons parlé D) parlions

94. C'est moi qui..... en retard, excusez-moi.

- A) être B) est C) suis D) es

95. "En voulant prendre le train, j'ai croisé un ancien ami sur le quai" cümlesiyle aynı anlama gelen cümleyi bulunuz.

- A) Quand j'ai voulu prendre le train, j'ai rencontré un ancien ami sur le quai.
B) Quand j'ai voulu prendre le train, je suis tombé sur le quai.
C) J'ai rencontré un ancien ami sur le quai mais j'ai pris le train.
D) Quand j'ai croisé un ancien ami sur le quai, le train est arrivé.

96 - 98. sorularda, aşağıdaki parçada numaralandırılmış yerlere uygun düşen sözcük ya da ifadeyi bulunuz.

Une femme était morte sur la plage de Trouville.

La victime, madame Stéphanie Bierin, était de petite taille, ses cheveux96..... bruns et mi-longs et ses yeux étaient verts. Ses vêtements étaient mouillés mais97... était bien habillée.

Roger Duflair, le commissaire chargé de l'enquête, ignore encore complètement98..... et pourquoi quelqu'un l'a tuée et pour quelle raison cette même personne lui a enlevé ses chaussures.

96.

- A) étaient B) avaient
C) faisaient D) foutais

97.

- A) elle B) la police
C) l'enquêteur D) le commissaire

98.

- A) l'indice B) réfléchir
C) comment D) la trace

99. "Cette pauvre femme ne veut plus se rappeler de ce qui s'est passé pendant son enfance" cümlesinin Türkçe dengini işaretleyiniz.

- A) Bu zavallı kadın, çocukluğunda olup bitenleri artık hatırlamıyor.
B) Bu zavallı kadın, çocukluğunda olup bitenlerin artık kendisine hatırlatılmasını istemiyor.
C) Bu zavallı kadın, çocukluğunda olup bitenleri artık hatırlamak istemiyor.
D) Bu zavallı kadının hiç hatırlamak istemediği şeyler çocukluğunda geçen olaylardır.

100. “Sokakta hergün pek çok insan görüyoruz; kimi alışveriş yapıyor, kimi dolaşıyor, bazıları da otobüs bekliyor.” cümlesinin Fransızca dengini işaretleyiniz.

- A) Dans la rue, il y a beaucoup de gens chaque jour; ils passent leur temps à faire des courses, à se promener et à attendre l'autobus.
- B) Dans la rue, nous voyons beaucoup de gens chaque jour; les uns font des courses, les autres se promènent, certains attendent l'autobus.
- C) Dans l'avenue, on voit tous les jours des gens: les uns font des courses, les autres se promènent, et certains prennent l'autobus.
- D) Dans la rue, on voit chaque jour des gens qui font des courses, qui se promènent, et qui attendent l'autobus.

TEST BİTTİ.

CEVAPLARINIZI KONTROL EDİNİZ.

Soracağınız bir şey var mı? Varsa, şimdi sorunuz; sınav başladıktan sonra sorularınıza cevap verilmeyecektir. Hazır mısınız? Sınav, okulun bütün salonlarında aynı anda başlayacağı için başlama zilini beraberce bekleyelim. Hepinize başarılar dileriz.
(Salon başkanı başlama ve bitiş saatini tahtaya yazacaktır.)

Bu kitapçığın her hakkı saklıdır. Hangi amaçla olursa olsun, kitapçığın tamamının veya bir kısmının Millî Eğitim Bakanlığı Eğitim Teknolojileri Genel Müdürlüğünün yazılı izni olmadan kopya edilmesi, fotoğraflarının çekilmesi, bilgisayar ortamına alınması, herhangi bir yolla çoğaltılması, yayımlanması veya başka bir amaçla kullanılması yasaktır. Bu yasağa uymayanlar, doğabilecek cezai sorumluluğu ve kitapçığın hazırlanmasındaki mali külfeti peşinen kabullenmiş sayılır.

**17 EKİM 2010 TARİHİNDE YAPILAN
EĞİTİM MÜFETTİŞ YARDIMCILIĞI YETERLİK SINAVI
B TEST KİTAPÇIĞI CEVAP ANAHTARI**

1. C
2. C
3. D
4. B
5. A
6. C
7. C
8. A
9. B
10. B
11. D
12. A
13. B
14. A
15. A
16. D
17. B
18. D
19. B
20. C

21. A
22. C
23. B
24. D
25. D
26. C
27. C
28. A
29. D
30. D
31. A
32. D
33. C
34. B
35. B
36. C
37. A
38. B
39. A
40. D

41. B
42. A
43. B
44. C
45. D
46. D
47. B
48. B
49. A
50. C
51. D
52. B
53. D
54. C
55. D
56. A
57. A
58. B
59. C
60. B

61. A
62. B
63. D
64. A
65. C
66. D
67. D
68. B
69. C
70. C
71. A
72. C
73. B
74. B
75. A
76. D
77. D
78. C
79. A
80. A

BİYOLOJİ

81. A
82. A
83. D
84. C
85. D
86. D
87. C
88. B
89. B
90. A

COĞRAFYA

81. C
82. B
83. D
84. D
85. B
86. C
87. D
88. A
89. A
90. B

FELSEFE

81. C
82. A
83. D
84. B
85. C
86. C
87. A
88. D
89. B
90. A

MÜZİK

81. A
82. C
83. A
84. B
85. A
86. C
87. D
88. A
89. C
90. D

REHBERLİK

81. A
82. C
83. A
84. D
85. B
86. C
87. A
88. B
89. D
90. B

RESİM

81. C
82. A
83. D
84. C
85. A
86. B
87. B
88. A
89. C
90. D

**KIZ TEKNİK MESLEK
DERSLERİ (ÇOCUK
GELİŞİMİ VE EĞİTİMİ
-4936)**

81. D
82. B
83. A
84. B
85. C
86. C
87. B
88. D
89. C
90. A

**KIZ TEKNİK MESLEK
DERSLERİ (EL SANAT-
LARI TEK./EL SANAT-
LARI - 7035)**

81. D
82. C
83. B
84. A
85. C
86. A
87. D
88. B
89. A
90. D

**KIZ TEKNİK MESLEK
DERSLERİ (EL SA-
NATLARI TEK./NAKİS
- 7076)**

81. D
82. B
83. A
84. D
85. A
86. D
87. B
88. B
89. C
90. A

**KIZ TEKNİK MESLEK
DERSLERİ (GIYİM
ÜRETİM TEKNOLOJİSİ
- 4954)**

81. A
82. C
83. D
84. B
85. D
86. C
87. B
88. D
89. A
90. C

**17 EKİM 2010 TARİHİNDE YAPILAN
EĞİTİM MÜFETTİŞ YARDIMCILIĞI YETERLİK SINAVI
B TEST KİTAPÇIĞI CEVAP ANAHTARI**

**KIZ TEKNİK MESLEK
DERSLERİ (GÜZELLİK
VE SAÇ BAKIM HİZ-
METLERİ - 4957)**

81. D
82. A
83. B
84. D
85. B
86. C
87. A
88. D
89. B
90. C

**KIZ TEKNİK MESLEK
DERSLERİ (SANAT VE
TASARIM/İÇ MEKAN -
7075)**

81. A
82. D
83. B
84. A
85. B
86. C
87. D
88. C
89. D
90. A

**KIZ TEKNİK MESLEK
DERSLERİ (TEKSTİL
TEKNOLOJİSİ/TEKSTİL
DOKUMA ÖRME - 7083)**

81. B
82. C
83. C
84. B
85. A
86. D
87. D
88. C
89. A
90. B

**KIZ TEKNİK MESLEK
DERSLERİ (TEKSTİL
TEKNOLOJİSİ/TERBİYE
- 7084)**

81. A
82. B
83. C
84. D
85. D
86. B
87. A
88. B
89. D
90. C

**KIZ TEKNİK MESLEK
DERSLERİ (YİYECEK
İÇECEK HİZMETLERİ -
4992)**

81. C
82. D
83. A
84. B
85. D
86. C
87. D
88. B
89. A
90. B

**TİCARET MESLEK
DERSLERİ (BÜRO YÖ-
NETİMİ VE SEKRETER-
LİK - 1963)**

81. D
82. C
83. A
84. B
85. D
86. A
87. C
88. D
89. C
90. C

**TİCARET MESLEK
DERSLERİ (KONAK-
LAMA VE SEYAHAT
HİZMETLERİ - 4967)**

81. A
82. D
83. A
84. B
85. C
86. A
87. D
88. A
89. D
90. B

**TİCARET MESLEK
DERSLERİ (MUHASE-
BE VE FİNANSMAN
- 4976)**

81. C
82. C
83. D
84. A
85. D
86. C
87. B
88. B
89. D
90. A

**TİCARET MESLEK
DERSLERİ (PAZARLA-
MA VE PERAKENDE
- 4978)**

81. C
82. B
83. A
84. B
85. D
86. A
87. B
88. C
89. D
90. A

**TİCARET MESLEK
DERSLERİ (ADALET
MESLEK LİSESİ MES-
LEK DERSLERİ - 4921)**

81. D
82. C
83. A
84. C
85. D
86. B
87. C
88. D
89. A
90. B

İNGİLİZCE

91. C
92. B
93. A
94. D
95. C
96. A
97. A
98. D
99. C
100. B

ALMANCA

91. D
92. B
93. C
94. A
95. D
96. B
97. C
98. B
99. A
100. C

FRANSIZCA

91. D
92. D
93. B
94. C
95. A
96. A
97. A
98. C
99. C
100. B