

**2022 - 2023 EĞİTİM ÖĞRETİM YILI**  
**KÜÇÜKDERE ENVER DURSUN YILMAZ ORTAOKULU**

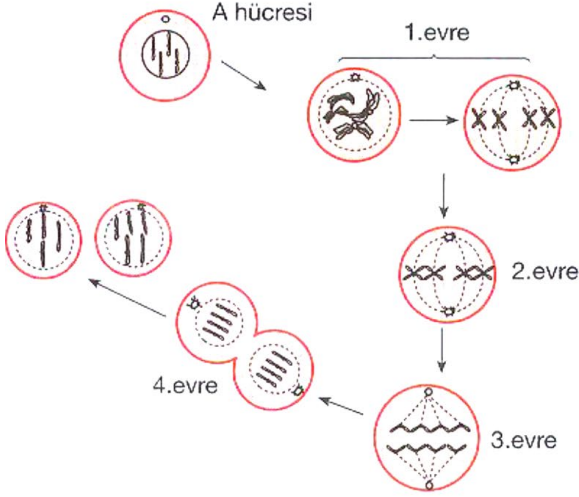
Adı:.....  
Soyadı: .....  
Sınıfı: .....  
Numarası: .....

**FEN BİLİMLERİ DERSİ**  
**7.SINIF 1.DÖNEM 1.YAZILI SINAVI**

**A**

Aşağıdaki test sorularını üzerine işaretleyerek cevaplayınız. (20 x 5 Puan = 100 Puan)

1-



Yukarıda bir hücrenin geçirdiği bölünmenin evreleri gösterilmiştir.

**Şemaya göre aşağıdaki ifadelerden hangisi yanlıştır?**

- A) Dört kromozomlu A hücrelerinden iki tane dört kromozomlu hücre oluşmuştur.
- B) 1. evrede çekirdek zarı ve çekirdekcik kaybolmuş iğ iplikleri oluşmuştur.
- C) 2. evrede kromozomlar iğ ipliklerine tutunup hücrenin ortasına dizilmiş 3. evrede iğ ipliklerinin kısalmasıyla zıt kutuplara çekilmiştir.
- D) Bölünmeyi geçiren A hücresi bir bitkinin dal hücresi olabilir.

2-

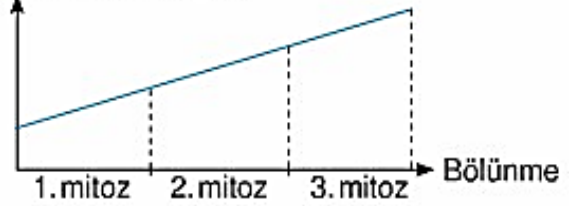
**Aşağıdakilerden hangisi, mitoz bölünme ile gerçekleşen olaylardan biri değildir?**

- A) Zigotun gelişerek bireyi oluşturması
- B) Yumurta hücresinin oluşması
- C) Fasulye tohumunun çimlenerek genç bitkiyi oluşturması
- D) Kemik iliğinden yeni kan hücrelerinin oluşumu

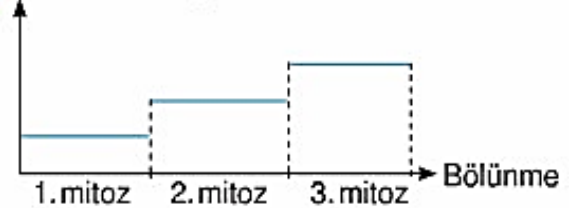
3-

Bir karaciğer hücresi peş peşe üç kez mitoz bölünme geçiriyor. Buna göre, bu hücrenin kromozom sayısı değişimi aşağıdakilerden hangisi gibi olur?

**A) Kromozom sayısı**



**B) Kromozom sayısı**



**C) Kromozom sayısı**

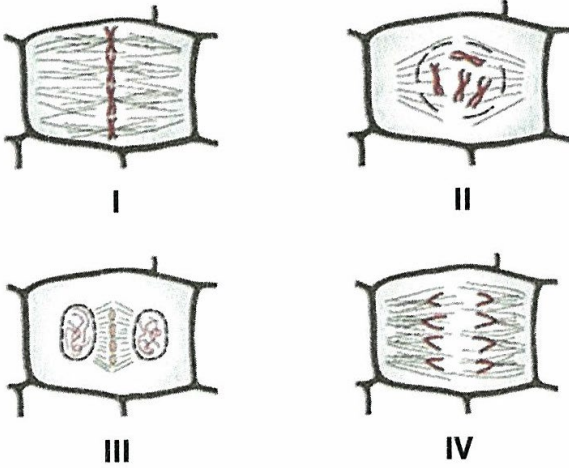


**D) Kromozom sayısı**



4-

Bitki hücresindeki mitoz bölünmeye ait bazı evreler karışık sırayla aşağıda verilmiştir.



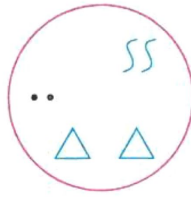
Evrelerin doğru olarak sıralanışı aşağıdakilerden hangisindedir?

- A) II - I - III - IV      B) II - I - IV - III  
C) III - IV - I - II      D) I - II - III - IV

5-

Eda, mikroskopta incelediği bir hücrenin kromozom modelini şekildeki gibi çiziyor.

Aynı hücre mitoz bölünme geçirdiğinde aşağıdaki şekillerden hangisi oluşan hücrelerin kromozomlarını gösterir?



- A) B) C) D)

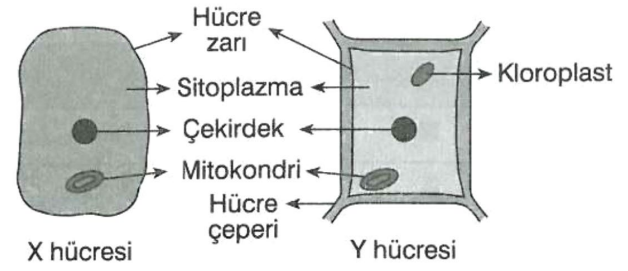
6-

Aşağıda verilen özelliklerden hangisi bir bitkinin bütün canlı hücrelerinde ortak olarak görülmez?

- A) Madde alışverişi yapma  
B) Çekirdek bulundurma  
C) Kloroplast bulundurma  
D) Enerji üretme

7-

Aşağıda X ve Y hücrelerinin şekli verilmiştir:



Şekillere göre;

- K. X hücresi hayvan hücresidir.  
L. Y hücresi fotosentez yapabilir.  
M. X ve Y nin yapısında bazı organeller ortak olarak bulunabilir.

İfadelerinden hangileri söylenebilir?

- A) K ve L      B) K ve M  
C) L ve M      D) K, L ve M

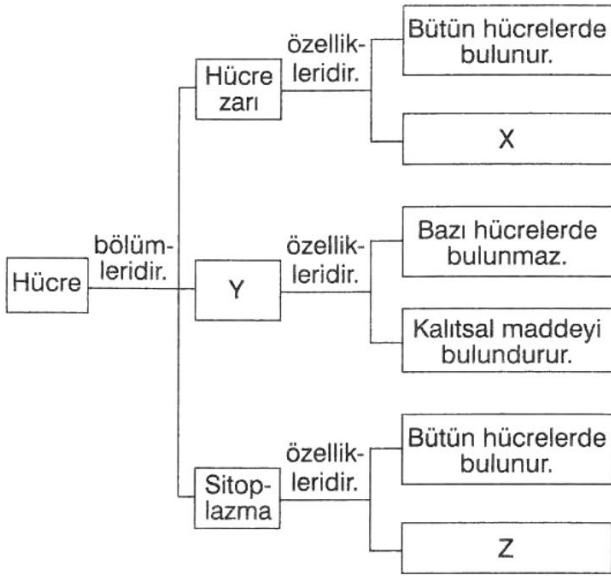
8-



Tahtada yer alan kavramlar arasındaki büyüklük ilişkisi aşağıdakilerden hangisinde doğru olarak verilmiştir?

- A) Uzak > Evren > Güneş Sistemi > Samanyolu Galaksisi  
B) Evren > Uzak > Samanyolu Galaksisi > Güneş Sistemi  
C) Samanyolu Galaksisi > Uzak > Güneş Sistemi > Evren  
D) Uzak > Evren > Samanyolu Galaksisi > Güneş Sistemi

- 9- Canlıların en küçük yapı ve görev birimi olan hücre ile ilgili aşağıda bir şema verilmiştir.



Şemada boş bırakılan X, Y ve Z kutucuklarına aşağıdakilerden hangisi gelebilir?

X	Y	Z
A) Besin sentezler.	Çekirdek	Organelleri bulundurmaz.
B) Canlıdır.	Koful	Organelleri bulundurmaz.
C) Madde alışverişini gerçekleştirir.	Çekirdek	Akışkandır.
D) Esnektir.	Koful	Bol miktarda su içerir.

10-

- |   |                  |
|---|------------------|
| 1. Dünya dışındaki evren parçasıdır.                  | a. Nebula        |
| 2. Yıldızların toplandığı farklı şekilli kümelerdir.  | b. Takım yıldızı |
| 3. Yıldızları oluşturan toz ve gaz bulutlarına denir. | c. Uzay          |
| 4. Gökyüzünde yer alan yıldız gruplarıdır.            | d. Gök ada       |


Yukarıdaki kavram ve ifadeler hangi seçenekte doğru eşleştirilmiştir?

A)	1 2 3 4 c d a b	B)	1 2 3 4 c a b d
C)	1 2 3 4 d b c a	D)	1 2 3 4 c d b a


11-

Vücudumuzda aynı görevi yapan hücreler bir araya gelerek dokuları oluşturur. Dokular belli bir görevi gerçekleştirmek için bir araya gelerek organları, organlar da bir araya gelerek sistemleri oluşturur. Sistemlerin bir araya gelmesiyle de organizma (canlı) oluşur.


Buna göre vücudumuzu oluşturan yapılarla ilgili aşağıdaki öğrencilerden hangisinin söylediği ifade yanlıştır?

A)  Bir organın yapısında farklı dokular bulunur.


Ayşegül

B)  Vücudumuzdaki farklı olaylar, sistemlerin iş bölümü sonucunda gerçekleştirilir.

Pelin

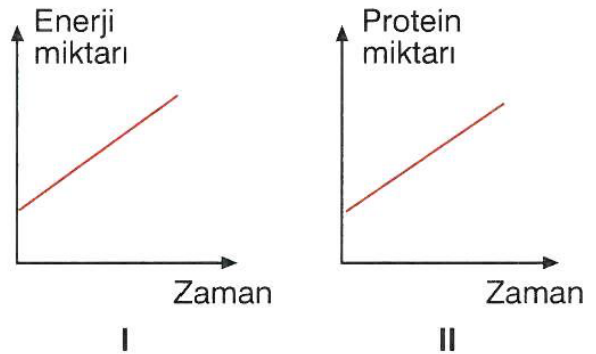
C)  Bir doku çeşidi vücudumuzdaki farklı organların yapısında bulunabilir.

Ahmet

D)  Bir sistemin gerçekleştirdiği bütün görevler, bu sistemde bulunan organların her biri tarafından gerçekleştirilebilir.

Burak

12-



Bir hücrede gerçekleşen çeşitli olaylara ait grafikler yukarıda verilmiştir.

Buna göre, bu olayların gerçekleştiği organeller aşağıdakilerden hangisidir?

I	II
A) Ribozom	Mitokondri
B) Mitokondri	Ribozom
C) Kloroplast	Lizozom
D) Lizozom	Sentrozom



13-

Organel	K	L
Ribozom	+	+
Kloroplast	-	+
Sentrozom	+	-

K ve L hücrelerinde bulunan organeller (+), bulunmayan organeller (-) ile gösterilmiştir.

**Buna göre aşağıdaki ifadelerden hangisi yanlıştır?**

- A) Her iki hücrede de protein sentezlenir.
- B) L hücresi kendi besinini üretir.
- C) K'nın hücre zarının dışında hücre duvarı bulunur.
- D) K hücresi besinini dışardan alır.

14-

- Bulutların hareketlerini çekmek ve hava sıcaklıklarını ölçmek için yararlanılır.
- Uzaydaki gök cisimlerini ve yapısal özelliklerini yakından incelemek için kullanılır.
- Dünyanın her yerinde haberleşmeyi kolaylaştırır.

**Yukarıda kullanım alanları verilen uzay teknolojisi aşağıdakilerden hangisidir?**

- A) Uzay mekiği
- B) Uzay teleskobu
- C) Uzay istasyonu
- D) Yapay uydu

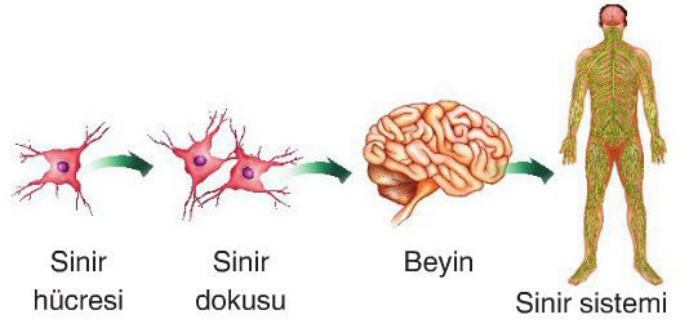
15-

**Gözlem evlerinin şehir merkezlerinden uzakta kurulmasının en önemli nedeni aşağıdakilerden hangisidir?**

- A) Şehir merkezlerinin dışında ışık kirliliği olmaması
- B) Şehir merkezlerinin dışında çevre kirliliği olmaması
- C) Şehir merkezlerinin dışında gürültü kirliliği olmaması
- D) Şehir merkezleri dışında insanların bulunmaması

16-

Bazı yapılar arasındaki ilişki aşağıdaki gibi şematize ediliyor.



**Buna göre;**

- I. Şemadaki en küçük yapı sinir dokusudur.
- II. Beyin, sinir dokusundan daha fazla hücre barındırır.
- III. Sinir sistemi organlardan, organlar dokulardan, dokular ise hücrelerden oluşur.

**sonuçlardan hangilerine ulaşılabilir?**

- A) Yalnız II
- B) I ve III
- C) II ve III
- D) I, II ve III

17-

- I. Kullanılmayan yapay uydular
- II. Uzay boşluğuna yayılan roket parçaları
- III. Meteorlar
- IV. Kuyruklu yıldızlar

**Yukarıdakilerden hangileri uzay kirliliğinin nedenleri arasında gösterilemez?**

- A) Yalnız I
- B) I ve IV
- C) II ve III
- D) III ve IV

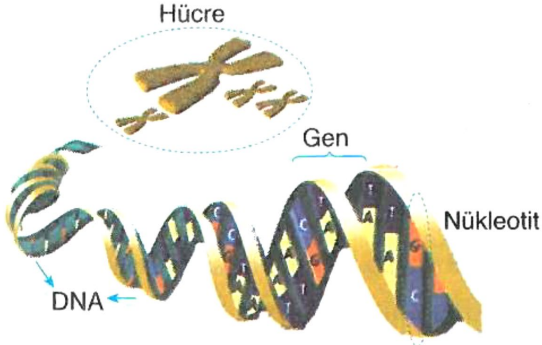
18-

**Aşağıdakilerin hangisi, insanın ağız içi epitel hücreleri ve bitkinin gövde ucu hücrelerinin bölünmesinde ortak olarak gerçekleşir?**

- A) Sentriyollerin eşlenmesi
- B) Kloroplastların çoğalması
- C) Ara lamel oluşması
- D) Çekirdek bölünmesi

19-

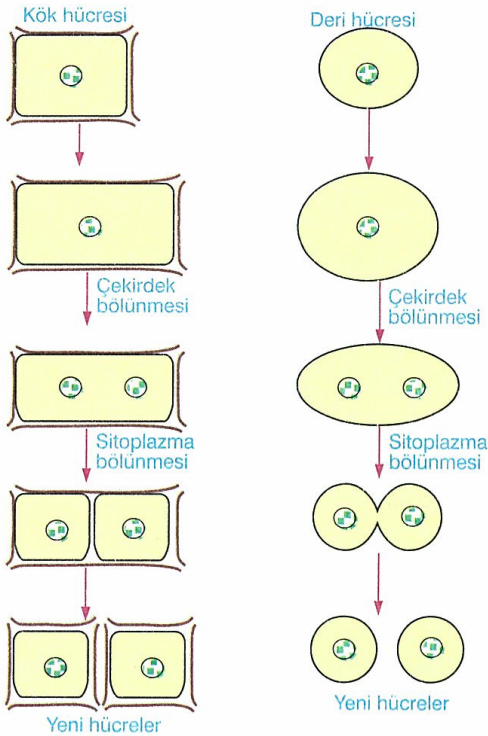
Can, bir hücredeki kalıtım materyalini modeldeki gibi çiziyor.



Can'ın modeline göre, aşağıdakilerden hangisi yanlıştır?

- A) Hücre DNA'dan oluşur.
- B) Kromozomdaki DNA sarmal yapılı çift ipliktir.
- C) Genlerin yapısında çok sayıda nükleotit vardır.
- D) Nükleotitler DNA'nın yapı birimidir.

20 Bitki ve hayvan hücrelerinin bölünmesi sırasında, gerçekleşen bazı olaylar şekilde verilmiştir.



Bitki ile hayvan hücresinin bölünmeleri arasında, aşağıdakilerden hangisi farklıdır?

- A) Hücre bölünmesi öncesinde, organel ve sitoplazma miktarının artması
- B) Çekirdek bölünmesinde kalıtsal maddenin ayrılması
- C) Sitoplazmanın boğumlanması
- D) Bir ana hücreden, iki yeni hücrenin oluşması

**NOT:** Cevaplarınızı lütfen aşağıdaki tabloya yazınız.

CEVAPLAR	
1-	
2-	
3-	
4-	
5-	
6-	
7-	
8-	
9-	
10-	
11-	
12-	
13-	
14-	
15-	
16-	
17-	
18-	
19-	
20-	

Süre 40 dakikadır. Başarılar dilerim...

ALİ UZUN - Fen Bilimleri Öğretmeni