

Adı:

Soyadı:

2022/2023 EĞİTİM-ÖĞRETİM YILI 4.SINIFI
MÜZİK DERSİ I. DÖNEM 2. YAZILI SORULARI

Aşağıdaki sorularda doğru şıkkı işaretleyiniz. (20X4=80 puan)

1- Aşağıdakilerden hangisi Müzik dersinde kullandığımız araç-gereçlerden biri değildir?

- A) Müzik defteri B) Akıllı tahta C) Sulu boya D) Flüt-Melodika

2-Müzikte sesleri göstermeye yarayan işaretlere ne denir?

- A) sol anahtarı B) nota C) nokta D) sus işareti

3) Yandaki işaretin adı aşağıdakilerden hangisidir?



- A) Sol anahtarı B) Kapa anahtarı C) Sol notası D) Kalın do

4) Aşağıdakilerden hangisi İstiklal Marşı'mızın çalındığı ve söylendiği yerlerden değildir?

- A) Okulda yapılan törenlerde B) Bayram törenlerinde
C) Düğünlerimizde D) 10 Kasım törenlerinde

5) Aşağıdakilerden hangisi belirli gün ve haftalarla ilgili müziklerden biri değildir?

- A) Cumhuriyet Marşı B) 23 Nisan Şarkısı C) Küçük Kurbağa Şarkısı D) Atatürk Şarkıları

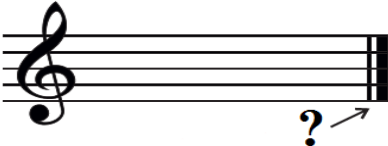
6) Müzik defterimizdeki çizgilerin adı nedir?

- A) sol anahtar B) dizek C) ölçü çizgisi D) sus işareti

7) Cemre gitar çalmayı çok seviyor ve hafta sonları da piyano kursuna gidiyor. Cemre okulda hangi kulübe katılmalıdır?

- A) Spor kulübüne B) Tiyatro kulübüne C) Yeşilay kulübüne D) Müzik kulübüne

8) Aşağıdaki soru işaretli yerine hangisi yazılmalıdır?



- A) Bitiş çizgisi B) Ölçü çizgisi C) Sol anahtarı D) Dizek

9) Dizekte kaç çizgi kaç aralık vardır?

- A) 5 Çizgi-4 Aralık B) 10 Çizgi-10 Aralık C) 3 Çizgi-7 Aralık D) 7 Çizgi-8 Aralık

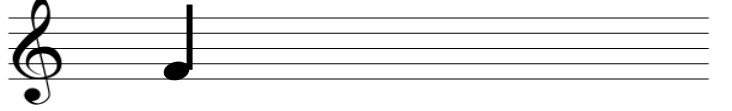
10) Aşağıdakilerden hangisi **bağımsızlığımızın** simgesidir?

- A) İstiklal Marşı B) İzmir Marşı C) Gençlik Marşı D) Öğretmen Marşı

11) düşünce ve hislerimizin seslerle, notalarla ifade edilme sanatıdır." Cümlesinde noktalı yere aşağıdakilerden hangisi yazılmalıdır?

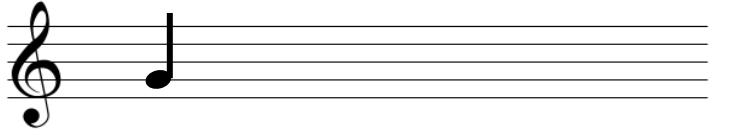
- A) Resim B) Tiyatro C) Sinema D) Müzik

12) Yandaki notanın ismi nedir?

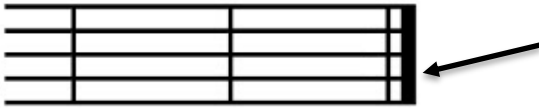


- A) do B) re C) sol D) fa

13) Yandaki notanın ismi nedir?



- A) do B) re C) sol D) fa



14) Yukarıda gösterilen şarkının bittiğini gösteren bir ince bir kalın çizgiye ne ad verilir?

- A) Dizek B) Bitiş çizgisi C) Ölçü D) Aralık



15) Görselde verilen müzik aletinin adı nedir?

- A) Davul B) Piyano C) Flüt D) Saz

16) Aşağıdakilerden hangisi, birlikte şarkı söylerken yapılan uygun bir davranış değildir?

- A) Şarkıyı bağırarak söyleyip, herkesten önce bitirmek.
B) Şarkının sözlerini doğru ve anlaşılır biçimde söylemek.
C) Şarkıya aynı anda başlayıp şarkıyı aynı anda bitirmek.
D) Şarkıları uygun hızda ve gürlükte söylemek

17) Aşırı yüksek ses ve gürültü aşağıdakilerden hangisine neden olur?

- A) İnsanın işitme ve sinir sisteminin bozulmasına
B) İnsanın gözlerinin bozulmasına
C) İnsanın sesinin bozulmasına
D) İnsanın konuşmasının bozulmasına

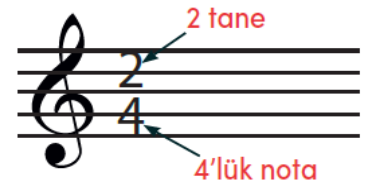
18) İstiklal Marşı'mız kaç kıtadan oluşmuştur?

- A) 6
B) 2
C) 24
D) 10

19) Aşağıdakilerden hangisi yanlış bir davranıştır?

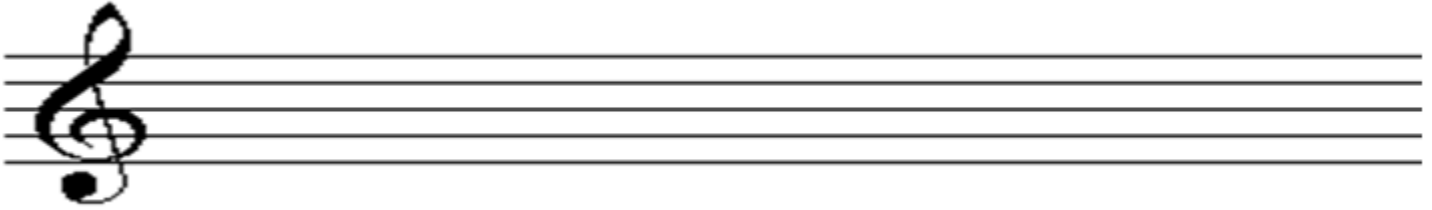
- A) İstiklal Marşı'nı söylerken etrafa bakınmak
B) İstiklal Marşı'nı gür bir şekilde söylemek.
C) İstiklal Marşı'nı anlaşılır bir şekilde söylemek.
D) İstiklal Marşı söylenirken saygılı olmak.

20) Yanda sol anahtarının yanında gösterilen işaretin adı nedir?



- A) zaman belirteci
B) anahtar
C) nota
D) bitiş çizgisi

21) "fa, sol, la, sol, fa" notalarını SIRASI İLE dizeğe çiziniz.(10 puan)



22) Aşağıdaki boşlukları uygun sözcüklerle tamamlayınız. (5X2=10 puan)

(vuruş inceler kalınlaşır ölçü nota)

A) Notalar, dizeler üzerinde yukarıya doğru çıkıldıkça , aşağıya doğru inildikçe

B) Ölçüleri, eşit sürelerle birbirinden ayıran dik çizgileredenir.

C) Elimizle ya da ayaklarımızla önce aşağı sonra yukarı yönde yaptığımız eşit süreli hareketlere denir

D) Müzikte sesleri gösteren işaretlere.....denir.

BAŞARILAR ☺