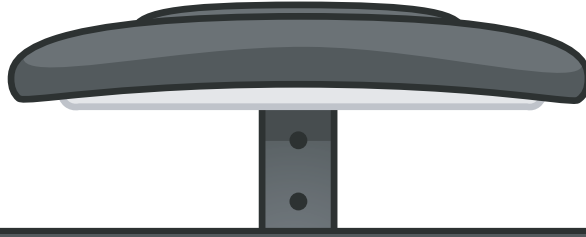


# TURUNCU SINIF

İLKOKUL ETKİNLİKLERİ

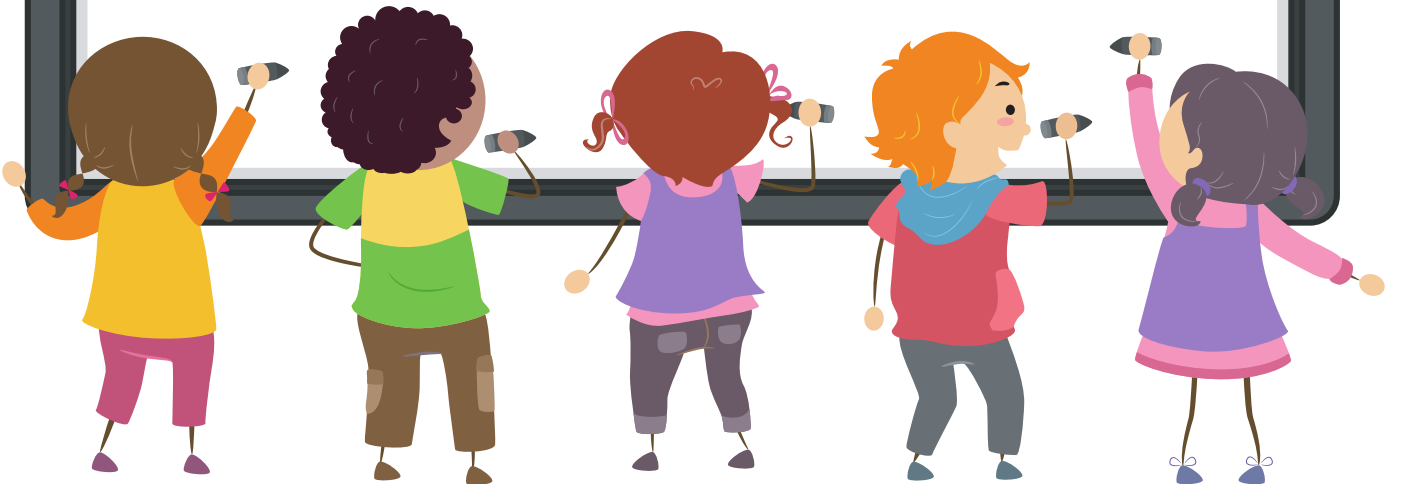


3.SINIF HAZIRBULUNUŞLUK DENEME SINAVI

TÜRKÇE-15 SORU

MATEMATİK-15 SORU

HAYAT BİLGİSİ-10 SORU





Bilgisayar oyunlarını günümüzde hemen hemen her çocuk oynamakta ve zamanının çoğunu bilgisayar başında geçirmektedir. Bu oyunların faydalarının yanı sıra zararları da vardır. Bağımlılık , bedensel olarak rahatsızlıklar , arkadaş ilişkilerinin azalması gibi birçok zararı vardır. Biz çocuklar da oyunları yeteri kadar oynamalı ve dikkat etmeliyiz.

1 ve 2. soruları metne göre cevaplayalım.

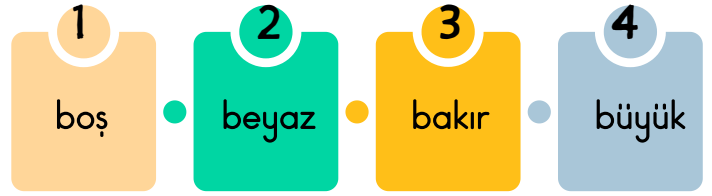
1. Aşağıdakilerden hangisi bilgisayar oyunlarının zararlarından değildir ?

- A) Bağımlılık yapması.
- B) Arkadaşlık ilişkilerini azaltması.
- C) Karar verme becerimizi geliştirmesi.

2. Bilgisayar oyunları oynarken nasıl davranmalıyız ?

- A) Yeteri kadar oynamalıyız.
- B) Her gün kesinlikle oynamalıyız.
- C) Çok fazla oynamalıyız.

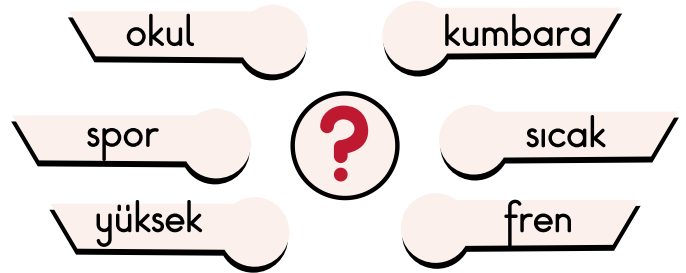
3.



Yukarıdaki kelimeleri alfabetik sıraya göre dizersek sondan 3. kelimenin numarası kaç olur ?

- A. 4
- B. 2
- C. 1

4.



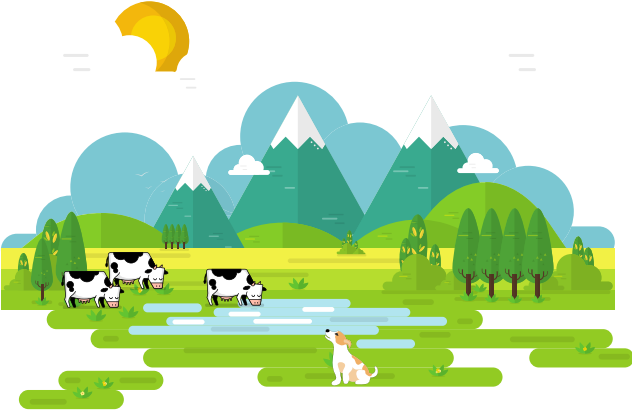
Yukarıda verilen kelimelerden kaç tanesi iki hecelidir ?

- A. 5
- B. 4
- C. 3

5. Aşağıdaki cümlelerden hangisinin sözcük sayısı en fazladır ?

- A) Bugün çok güzel bir gün oldu.
- B) Okul çıkışında kütüphaneye gideceğiz.
- C) Ali ve Ayşe un , süt ,yumurta aldı.

6.



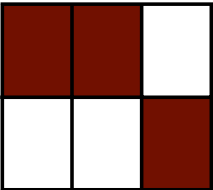
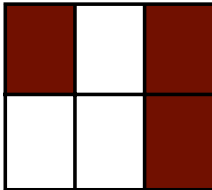
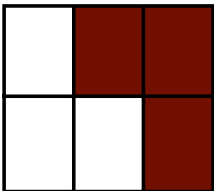
Yukarıdaki resme bakarak aşağıdakilerden hangisi söylenemez ?

- A) Köpek inekleri kovalamaktadır.  
 B) Dağların yüksek yerlerinde kar vardır.  
 C) İneklerden biri su içmektedir.

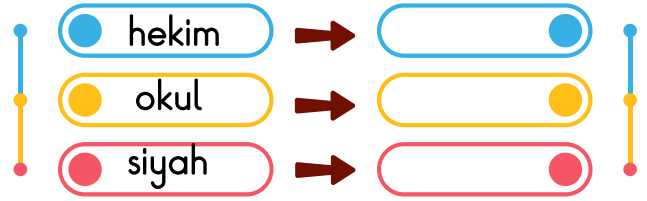
7.

veya	kalem	ile
çatal	masa	ama

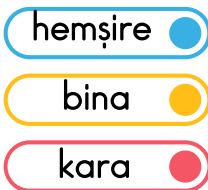


Yukarıdaki tabloda tek başına anlamlı olmayan kelimeler boyandığında tablo nasıl görünür ?

- A. 
- B. 
- C. 

8.



Yukarıda verilen şemada kelimelerin karşısına eş anlamlıları yazılacaktır. Buna göre şemanın doldurulmuş hali aşağıdakilerden hangisidir ?

- A.  B. 
- C. 

9. Aşağıdaki cümlelerden hangisi ünlem cümlesidir ?

- A) Çok güzel bir sohbeta başladık  
 B) Türkiye'nin başkenti neresidir  
 C) Ah , ne yaptım

10.

Cömert bir insan olarak tanınırdı.

Yukarıdaki altı çizili sözcüğün zıt anlamlısı hangisidir?

- A. pahalı B. cimri C. ırak

11.

Emre★nin ayağı kırılmış♥ Ne zaman iyileşir acaba●

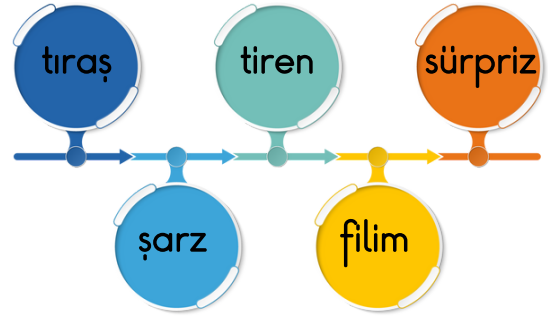
Yukarıdaki cümledeki şekillerin yerine hangi noktalama işaretleri gelmelidir ?

- A) — ● !  
B) , ? ●  
C) , ● ?

12. Aşağıdaki cümlelerden hangisinde yazım yanlışı yapılmıştır ?

- A) Ali , Ağustos ayında gelecekmiş.  
B) Dayım tatile Kıbrıs'a gidecekmiş.  
C) Bu yol Gül Sokak üzerindedir.

13.



Yukarıdaki kelimelerden kaç tanesi doğru yazılmıştır ?

- A. 4 B. 3 C. 2

14.



Yukarıdaki söz dizisinde üçgen yerine hangi noktalama işareti gelmelidir ?

- A. — B. , C. ●

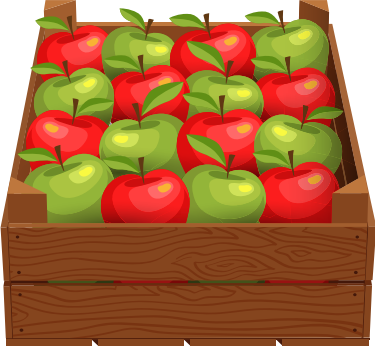
15.

Tuğba ve Selin birlikte İzmir'e gidip gezdiler. Oradan Ankara'ya geçip Anıtkabir'i ziyaret etmeye gittiler.

➤ Her bir özel isim 5 puandır.

Yukarıdaki bilgiye göre metinde geçen özel isimlerin toplam puanı kaçtır ?

- A. 15 B. 20 C. 25



1. Yukarıda bulunan kasadaki elmaların sayısı bir desteden kaç fazladır ?

- A. 7      B. 6      C. 5



2. Yukarıdaki sayı örüntüsünde ★ ve ♥ yerine hangi sayılar gelmelidir ?



A) 15      24

B) 16      25

C) 15      23

3. Aşağıda verilen sayıları onluğa yuvarlamalardan hangisi yanlıştır ?

A) 48 → 50

B) 65 → 70

C) 34 → 40



4. Ali'nin 42 TL'si var. Yukarıdaki oyuncakları alan Ali'nin geriye kaç lirası kalmıştır?

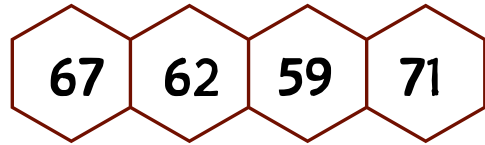
- A. 29      B. 22      C. 18

5.

$$\begin{array}{r} 49 \\ + 38 \\ \hline \end{array}$$

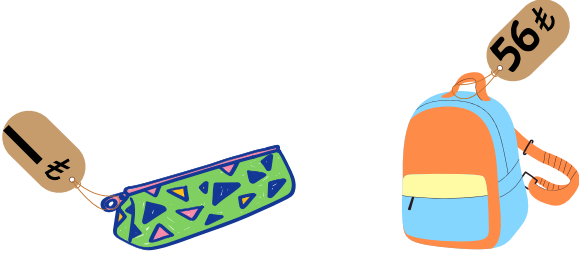
Yukarıdaki toplama işleminin sonucu kaçtır ?

- A. 77      B. 87      C. 86



6. Yukarıdaki sayıları büyükten küçüğe doğru sıraladığımızda sondan 2. sayı hangisi olur ?

- A. 67      B. 62      C. 59



7. Yukarıdaki kalemlik ve çantanın toplam fiyatı 87 TL olduğuna göre kalemlik kaç liradır ?

A. 31 B. 30 C. 29

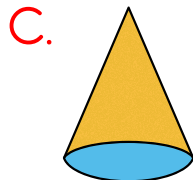
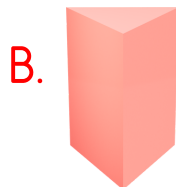
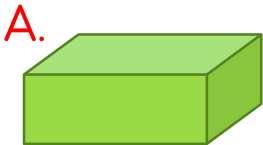
$$50 - \square = 30$$

$$\triangle - 24 = 16$$

8. Yukarıda verilen işlemlere göre  $\square + \triangle$  işleminin sonucu kaçtır ?

A. 28 B. 50 C. 60

9. Aşağıda verilen geometrik cisimlerin hangisinin 6 yüzü vardır ?

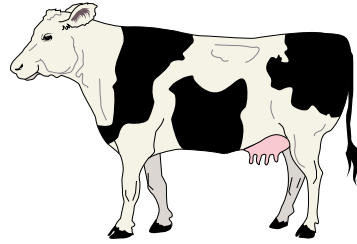


10. Aşağıdaki harflerden hangisinin simetri doğrusu vardır ?

A. F

B. A

C. G



11. Bir çiftlikte 6 inek ve 9 tavuk vardır. Buna göre bu çiftlikteki hayvanların toplam ayak sayısı kaçtır ?

A. 21 B. 42 C. 15

$$7 \times 4 = \text{pentagon}$$

$$6 \times 5 = \text{hexagon}$$

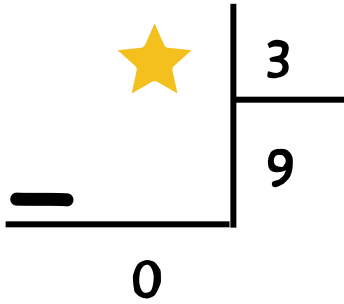
12. Yukarıda verilen işlemlere göre şekillerin yerine hangi sayılar gelmelidir ?



A) 24 30

B) 32 35

C) 28 30



13. Yukarıdaki bölme işlemine göre kaçtır ?

A. 27

B. 12

C. 6

14. Esmâ saat 08.30'da evden çıkıyor. Esmâ bir buçuk saat sonra eve döndüğünde saat kaç gösterir ?

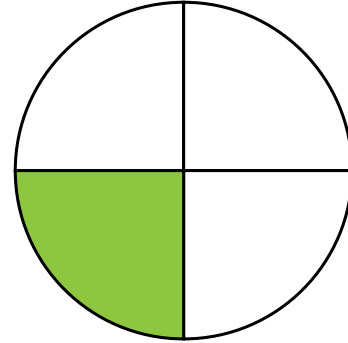
A.



B.



C.



15. Yukarıdaki şekil için aşağıdakilerden hangisi söylenebilir ?

A) Şeklin yarısı boyanmıştır.

B) Şeklin çeyreği boyanmıştır.

C) Şeklin 3 eş parçası boyanmıştır.

1.



Yukarıda verilen numaralı bulutlardan hangileri fiziksel özelliklerimizdendir ?

A. 1-3 B. 2-4 C. 1-4

**Sınıf Kuralı:** Sınıfta etkili...  
öğrenmenin gerçekleşmesini.  
sağlayan kurallara denir.....

2. Yukarıda "Sınıf Kuralları" tanımı verilmiştir. Sınıf kuralları ile ilgili verilen bilgilerden hangisi yanlıştır ?

- A) Sınıf kuralları öğrenciler ile belirlenmelidir.  
B) Sınıf kurallarına uymamıza gerek yoktur.  
C) Herkes fikrini özgürce dile getirebilir.

Annemizin erkek kardeşine .....<sup>1</sup>..... ,  
amcamızın çocuğuna .....<sup>2</sup>..... deriz.

3. Yukarıda verilen numaralı yerlere hangi akrabalarımızın ismi gelir ?

- |          |          |
|----------|----------|
| <u>1</u> | <u>2</u> |
| A) dayı  | kuzen    |
| B) amca  | hala     |
| C) dayı  | teyze    |

4. Aşağıdakilerden hangisi evdeki sorumluluklarımızdan değildir ?

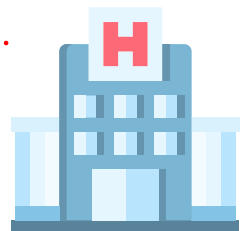
- A) Odamızı toplamak.  
B) Ev işlerine yardımcı olmak.  
C) Söz alarak konuşmak.

5. Doktorlar tarafından yazılan ilaçları aşağıdaki yerlerden hangisinden alırız ?

A.



B.



C.







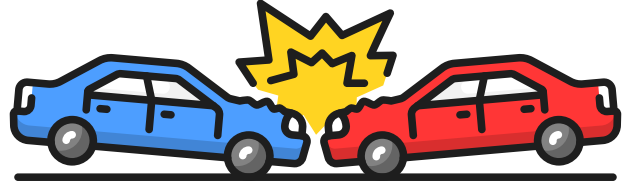
6. Yukarıdaki verilen besinleri daha çok hangi mevsimde tüketiriz ?

- A. Kış B. Sonbahar C. Yaz

1	kaptan	uçak	A
2	pilot	tren	B
3	makineci	gemi	C

7. Yukarıdaki sürücülerle kullandıkları araçları eşleştirirsek eşleşme nasıl olur ?

- A. 1-A 2-B 3-C  
B. 1-C 2-A 3-B  
C. 1-C 2-B 3-A



8. Kaza yapan araçları gördüğümüzde öncelikle kimden yardım isteyebiliriz ?

- A. Tamirci B. Trafik polisi C. Ailemiz

9. Mustafa Kemal Atatürk'e "Kemal" adını hangi öğretmeni vermiştir ?

- A. Matematik B. Hayat Bilgisi  
C. Türkçe



10. Yukarıda yazılan tarihte hangi bayramımızı kutlarız ?

- A) Zafer Bayramı  
B) Atatürk'ü Anma , Gençlik ve Spor Bayramı  
C) Ulusal Egemenlik ve Çocuk Bayramı

TÜRKÇE			
1	A	B	C
2	A	B	C
3	A	B	C
4	A	B	C
5	A	B	C
6	A	B	C
7	A	B	C
8	A	B	C
9	A	B	C
10	A	B	C
11	A	B	C
12	A	B	C
13	A	B	C
14	A	B	C
15	A	B	C

MATEMATİK			
1	A	B	C
2	A	B	C
3	A	B	C
4	A	B	C
5	A	B	C
6	A	B	C
7	A	B	C
8	A	B	C
9	A	B	C
10	A	B	C
11	A	B	C
12	A	B	C
13	A	B	C
14	A	B	C
15	A	B	C

HAYAT BİLGİSİ			
1	A	B	C
2	A	B	C
3	A	B	C
4	A	B	C
5	A	B	C
6	A	B	C
7	A	B	C
8	A	B	C
9	A	B	C
10	A	B	C

TÜRKÇE			
1	A	B	C
2	A	B	C
3	A	B	C
4	A	B	C
5	A	B	C
6	A	B	C
7	A	B	C
8	A	B	C
9	A	B	C
10	A	B	C
11	A	B	C
12	A	B	C
13	A	B	C
14	A	B	C
15	A	B	C

MATEMATİK			
1	A	B	C
2	A	B	C
3	A	B	C
4	A	B	C
5	A	B	C
6	A	B	C
7	A	B	C
8	A	B	C
9	A	B	C
10	A	B	C
11	A	B	C
12	A	B	C
13	A	B	C
14	A	B	C
15	A	B	C

HAYAT BİLGİSİ			
1	A	B	C
2	A	B	C
3	A	B	C
4	A	B	C
5	A	B	C
6	A	B	C
7	A	B	C
8	A	B	C
9	A	B	C
10	A	B	C

Adı: .....  
Soyadı: .....  
Sınıfı: .....