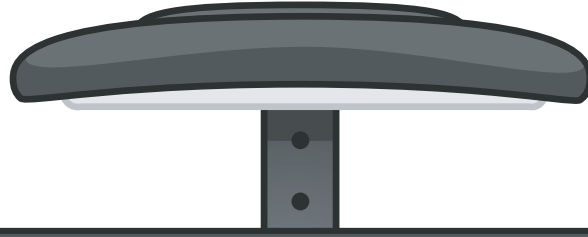


TURUNCU SINIF

İLKOKUL ETKİNLİKLERİ



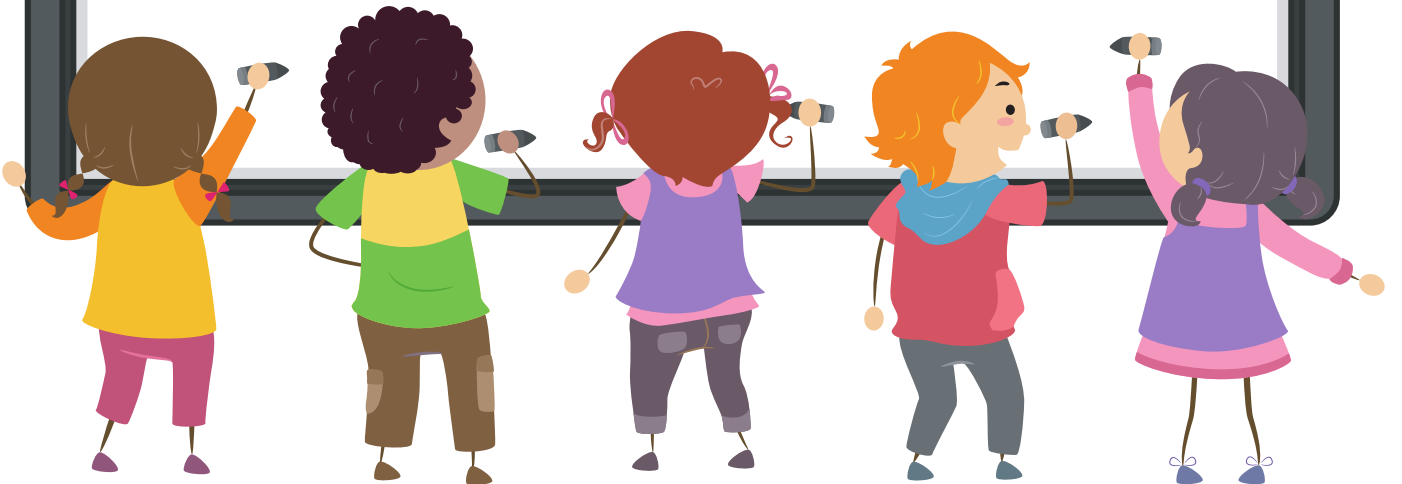
4.SINIF EKİM AYI DENEME SINAVI

TÜRKÇE-15 SORU

MATEMATİK-15 SORU

FEN BİLİMLERİ-10 SORU

SOSYAL BİLGİLER-10 SORU



İhtiyar

Genç

Uzun

Kısa

1. Yukarıda verilen kelimeler sözlük sırasına göre sıralanırsa baştan üçüncü kelimenin zıt anlamlısı ne olur?

- A. Kısa B. Uzun
C. İhtiyar D. Genç



Hafta sonu Ömer'le spor salonunda basketbol kursuna gittim.



2. Yukarıda verilen cümlede hangi sorunun cevabı yoktur?

- A. Ne Zaman? B. Nerede?
C. Nasıl? D. Kiminle?

3. Hangi noktalama işaretinden sonra gelen kelimenin büyük harfle başlamasına gerek yoktur?

- A. B.
C. D.

Mavi gözlü, sarı saçlı
Komutanımız ne de şanlı
Bu dünyadan gittiği zaman
Memleketimizin gözü yaşlı.

Düşmanlarımızın eli kanlı
Kovdu onları kır atlı
Onun yüreği kocaman
Güzel ülkemiz çok şanslı.

4 ve 5. soruları şiire göre cevaplayınız.

4. Şiire en uygun başlık aşağıdakilerden hangisidir?

- A. Vatan Sevgisi B. Atatürk
C. Doğa Sevgisi D. Komutanlar

5. Şiirin konusu aşağıdaki seçeneklerden hangisi olabilir?

- A. Atatürk'e olan sevgi.
B. Düşmanların ülkemizden kovulması.
C. Ülkemize olan bağlılık.
D. Memleketin güzellikleri.

6. Aşağıdaki ifadelerden hangisinde hayali bir anlatım vardır?

- A. Herkes bir anda gülmeye başladı.
B. Babam asmadan üzüm kopardı.
C. Hafta sonu ödevlerini yaptı.
D. O kadar fazla yağmur yağdı ki sanki bulutlar ağlıyordu.

1 Görev

Tören

A

2 Merasim

Ulus

B

3 Millet

Vazife

C

7. Yukarıdaki şekilde eş anlamlı kelimeler eşleştirilecektir. Buna göre doğru yapılan eşleşme hangisidir?

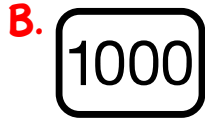
A. 1-A, 2-C, 3-B B. 1-C, 2-A, 3-B

C. 1-C, 2-B, 3-A D. 1-B, 2-A, 3-C



Öğretmen Ayşe Hanım eş sesli kelimeleri anlatmak için tahtaya yukarıdaki görselleri asmıştır. Öğrencilerine bir görselin hatalı olduğunu söyleyip onu tahtadan çıkarmalarını istemiştir.

8. Buna göre öğrenciler tahtadan hangi görseli çıkarmalıdır?



X ışınlarının, cisimlerin içinden geçebildiği keşfi, Avrupa'da röntgen cihazının üretilme-sinin önünü açmıştı. Bu keşif Osmanlıda iki tıp öğrencisi subayına ilham vermişti. Esat Fevzi ve Rifat Osman Bey. Bu keşfi bir Fransız tıp dergisinde okumuşlardı. Kendileri fizik ve kim-yaya olan merakları ile bilinen başarılı öğren-cilerdi. Çalışmaya başladılar ve kendi olanak-larıyla laboratuvarı yaptıkları pilleri kulla-narak basit bir röntgen cihazı geliştirdiler. Bu cihaz sayesinde 1897-1905 Türk-Yunan Sa-vaş'ında Selanik'te yaralanan asker Boyabatlı Mehmet Efendi'nin el röntgenini çektiler. Rönt-gen filminde Mehmet Efendi'nin sağ bileğin-deki şarapnel parçasını tespit edebildiler. Daha sonra bu şarapnel parçası ameliyatla çıkartıldı. Bu uygulama, röntgen tekniğinin, tıp bilminde ve savaş yaralanmalarında dünyada kullanıldığı ilk uygulama olarak bilinmektedir.

9 ve 10. soruları metne göre cevaplayınız.

9. Yukarıdaki metnin türü nedir?

A. Öyküleyici

B. Betimleyici

C. Bilgilendirici

D. Masal

10. Metne göre hangi bilgiye ulaşılamaz?

A. Esat Fevzi ve Rifat Osman Bey fizik ve kimyaya meraklıdır.

B. Röntgen cihazını Yunanlılar bulmuştur.

C. Röntgen cihazı sağlık alanında kulla-nılan bir icattır.

D. X ışınları cisimlerin içinden geçebilir.

- ➔ Metnin genel olarak konusu ve konuya bakış açısı belirtilir.
- ➔ Genellikle bir veya iki cümleden oluşur.

11. Yukarıda verilen özellikler metnin hangi bölümünde karşımıza çıkar?




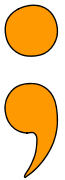
- A.** Gelişme Bölümü **B.** Giriş Bölümü
C. Sonuç Bölümü **D.** Düğüm Bölümü

Genel ağ adreslerinde kullanılır.





Adres yazarken apartman ve daire numarası arasına konur.

Tarihleri yazarken gün, ay ve yıl arasına konur.

12. Yukarıda verilen açıklamalar hangi noktalama işaretini anlatmaktadır?

- A.** 
- B.** 
- C.** 
- D.** 

13. Aşağıdaki görsellerden hangisi çevre kirliliğini anlatmamaktadır?

- A.** 
- B.** 
- C.** 
- D.** 

14. Aşağıdaki kelimelerden hangisi tek başına anlamı olmadığı halde cümle içinde anlam kazanır?

- A.** Kalem **B.** Ama
C. Telefon **D.** Masa

- 1** Esir - Tutsak
- 2** Cimri - Cömert
- 3** Yaşam - Hayat
- 4** Okul - Mektep

15. Yukarıda verilen kelimeler anlam ilişkisi bakımından gruplandırıldığında hangi numaralı kelimeler dışarıda kalır?

- A.** 4 **B.** 3
C. 1 **D.** 2

1. 1,3,8,5,7 rakamları kullanılarak oluşturulabilecek 5 basamaklı en büyük çift sayı kaçtır?

- A. 87531
- B. 13578
- C. 75318
- D. 35781

$$2846 > 284\star$$

2. Yukarıda verilen doğal sayı karşılaştırmasının doğru olabilmesi için yıldız yerine yazılabilecek kaç doğal sayı vardır?

- A. 7
- B. 6
- C. 5
- D. 4

3. Aşağıda verilen sayı sıralamalarından hangisi doğrudur?

- A. $6487 < 52189 < 52180$
- B. $8971 > 9941 > 10236$
- C. $3597 < 6850 < 4593$
- D. $125789 > 97620 > 1000$

4. Rakamları farklı 5 basamaklı en küçük tek doğal sayı kaçtır?

- A. 10234
- B. 10235
- C. 12345
- D. 10001

5. Binler bölümü 241 birler bölümünde 3 olan sayı kaçtır?

- A. 2413
- B. 241003
- C. 241300
- D. 35781

$$4108 - 4208 - \text{ } - 4408$$

$$\text{ } - 6224 - 7224 - 8224$$

6. Yukarıda verilen sayı örüntülerinde boş bırakılan yerlere sırasıyla hangi sayılar gelmelidir?

- A. 4308 5224
- B. 4308 6124
- C. 5308 5224
- D. 5308 5224

7. 420905 sayısında sayı değeri en büyük olan rakamın basamak değeri kaçtır?

- A. 900 B. 400000
C. 5 D. 20000

$$4190 < 5028 < \dots < 5034$$

8. Yukarıda verilen sayı sıralamasında boş bırakılan yere hangi sayı yazılamaz?

- A. 5029 B. 5032
C. 5033 D. 5027

9. Aşağıdaki sayılardan hangisinin en yakın onluğuna yuvarlanmış hali yanlıştır?

- A.

9995

 →

10000

B.

5676

 →

5680

C.

34051

 →

34050

D.

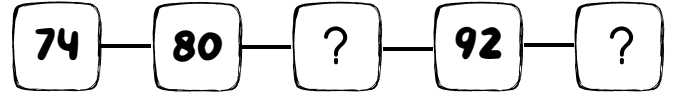
86709

 →

86700

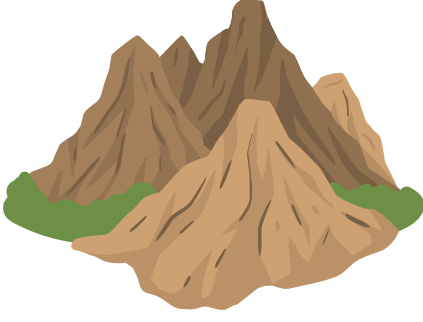
10. 42♥570 sayısında binler bölümündeki rakamlarla birler bölümündeki rakamların toplamı birbirine eşittir. Buna göre ♥ yerine yazılan rakamın basamak değeri kaçtır?

- A. 600
B. 400
C. 6000
D. 4000



11. Yukarıdaki örüntüde soru işaretleri yerine yazılacak sayıların toplamı kaçtır?

- A. 184
B. 192
C. 186
D. 188



Ağrı Dağı

5137 metre

Everest Dağı

8849 metre

Süphan Dağı

4058 metre

12. Sosyal Bilgiler dersinde dağlar ve yükseklikleri konusunu öğrenen Duygu öğrendiği dağların yüksekliğini büyükten küçüğe doğru sıralarsa hangi sonuca ulaşır?

- A. Ağrı - Everest - Süphan
B. Everest - Süphan - Ağrı
C. Everest - Ağrı - Süphan
D. Süphan - Ağrı - Everest

13. En yakın yüzlüğü 5900 olan en küçük ve en büyük sayı kaçtır?

EN KÜÇÜKEN BÜYÜK

- | | | |
|----|------|------|
| A. | 5895 | 5904 |
| B. | 5850 | 5949 |
| C. | 5849 | 5950 |
| D. | 5894 | 5905 |

14. Ödevlerini aceleyle yapan Gözde hangi işlemi hatalı olarak çözmüştür?



A.
$$\begin{array}{r} 4789 \\ +2359 \\ \hline 7148 \end{array}$$

B.
$$\begin{array}{r} 5492 \\ +3697 \\ \hline 9189 \end{array}$$

C.
$$\begin{array}{r} 6315 \\ +3785 \\ \hline 10000 \end{array}$$

D.
$$\begin{array}{r} 4198 \\ +4182 \\ \hline 8380 \end{array}$$



6128



8925

15. 6128 liraya televizyon, 8925 liraya buzdolabı alan Umut Bey bu alışveriş için satıcıya toplam kaç lira öder?

- A. 14043
B. 14953
C. 15043
D. 15053

1. Aşağıdakilerden hangisi maden değildir?

A.



Altın

B.



Kömür

C.



Taş

D.



Bakır

1▶

Rüzgar

2▶

Sıcaklık farkı

3▶

Yağmur

2. Yukarıdakilerden hangileri kayaçların parçalanmasında etkilidir?

A. 1 ve 2

B. 2 ve 3

C. 1 ve 3

D. 1, 2 ve 3



Kayaçların farklı özellikte olmasının sebebi yapısındaki minerallerdir.



Ekonomik değeri olan kayaçlara fosil denir.



Magmanın yeryüzüne çıkıp soğumasıyla kayaçlar oluşur.



Yer kabuğu dağlarda ince, okyanus tabanlarında kalındır.

3. Yukarıdaki doğru-yanlış tablosu doldurulursa hangi görünümü elde ederiz?

A.

Y

Y

D

D

C.

D

Y

D

Y

B.

D

Y

D

D

D.

Y

Y

D

Y

4. Çakılların parçalanmasıyla ne oluşur?

A. Taş

B. Kum

C. Kayaç

D. Kaya

MERMER

İnşaatlarda, heykeltçilikte ve süs eşyası üretiminde kullanılmaktadır.

BOR

Temizlik maddelerinde, füze ve uçak yakıtlarında kullanılan bir madendir.

KÖMÜR

Fosil yakıt olan bu maden türü ısınmada kullanılır.

ALTIN

İletken bir maden olduğu için elektrik kablolarının üretiminde kullanılır.

5. Yukarıda verilen madenler ve açıklamasını incelediğimizde hangi madende bir hata yapıldığını fark ederiz?

A. Altın

B. Kömür

C. Bor

D. Mermer

6. Fosillerle ilgili bilgilerden hangisi yanlıştır?

A. Fosillerin oluşması için çok uzun süre gereklidir.

B. Fosillerin oluşumu için kalıntının havayla temasının kesilmesi gerekir.

C. Fosiller sadece hayvan kalıntılarından oluşur.

D. Fosiller bize geçmişte yaşayan canlılar hakkında bilgi verir.



7. Dünya, Güneş'in etrafında dolanma hareketini ne kadar sürede tamamlamaz?

A. 52 hafta

B. 1 yıl

C. 4 mevsim

D. 24 saat

8. Fosillerin inceleyen bilim insanlarına  fosilleri inceleyen bilim dalına  denir.

Yukarıdaki bilgi notunda boş bırakılan yerlerdeki şekillere ne yazılmalıdır?



A. Paleontoloji

Paleontolog

B. Arkeoloji

Arkeolog

C. Paleontolog

Paleontoloji

D. Arkeolog

Arkeoloji

9. Hangisi Dünya'nın dönme hareketlerinin sonuçlarından biri değildir?

A. Gece ve gündüzün oluşması

B. Mevsimlerin oluşması

C. Günlük sıcaklık farkları

D. Gün içinde gölge boylarının değişmesi

10. Piknikte olan Asmin'in yanında saat yoktur. Bulunduğu zaman dilimini tahmin etmek isteyen Asmin Fen Bilimleri dersinde öğrendiği bilgiyi kullanarak yere bir çubuk dikmiş ve gölge boyunun çok kısa olduğunu görmüştür. Buna göre Asmin'in bulunduğu zaman dilimi hangisidir?

A. Sabah

B. Akşam

C. İkinci

D. Öğle

1. Aşağıdakilerden hangisi kimlik kartının ön yüzünde bulunan bilgilerden biri değildir?

- A. Cinsiyet B. Anne adı
C. İmza D. Fotoğraf

☐ Erkekler ve kadınların kimlikleri farklı renktedir.

☐ İkiz kardeşlerin T.C. kimlik numaraları aynıdır.

☐ Kimlik kartlarının geçerlilik süresi on yıldır.

☐ Kimliklerimizin arkasında bilgilerimizin bulunduğu çip (yonga) vardır.

2. Yukarıdaki doğru-yanlış tablosu doldurulursa hangi görünümü elde ederiz?

A. ☐ Y

☐ Y

☐ D

☐ D

C. ☐ D

☐ Y

☐ D

☐ Y

B. ☐ D

☐ Y

☐ D

☐ D

D. ☐ Y

☐ Y

☐ D

☐ Y

3. Aşağıdakilerden hangisinde kimlik belgemizi göstermemiz gerekir?

- A. Pazardan alışveriş yaparken
B. Hastaneye gittiğimizde
C. Misafirlığe gittiğimizde
D. Parka gittiğimizde

4. Aşağıdakilerden hangisi diğerlerinden sonra gerçekleşmiştir?

- A. Ortaokulu bitirdim.
B. Okuma yazma öğrendim.
C. Yürümeye başladım.
D. Üniversiteye başladım.

Tarih	Olaylar
1919	Atatürk'ün Samsun'a çıkışı
1923	Cumhuriyet'in ilanı
1922	Kurtuluş Savaşı'nın kazanılması
1920	TBMM'nin açılması

5. Yukarıdaki tablo kronolojik olarak sıralandığında en sonda olan tarihte hangi bayramı kutlarız?

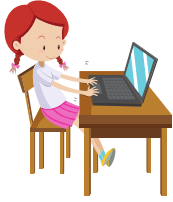
- A. Atatürk'ü Anma, Gençlik ve Spor Bayramı
B. Ulusal Egemenlik ve Çocuk Bayramı
C. Zafer Bayramı
D. Cumhuriyet Bayramı

6. Aşağıdaki cümlelerden hangisinde fiziksel özellikten bahsedilmemiştir?

- A. Kalın kitabı kısa sürede okudum.
- B. Tartılınca dört kilo verdiğimi fark ettim.
- C. Cengiz benden daha uzun.
- D. Zeynep'in gözleri masmavidir.

7. Aşağıdaki çocuklardan hangisi yeteneğinden bahsetmemiştir?

A.



Bilgisayar oyunlarını çok severim.

B.



Katıldığım satranç turnuvasında 1. oldum.

C.



Yaptığım 29 Ekim konulu resim yarışmada ödül aldım.

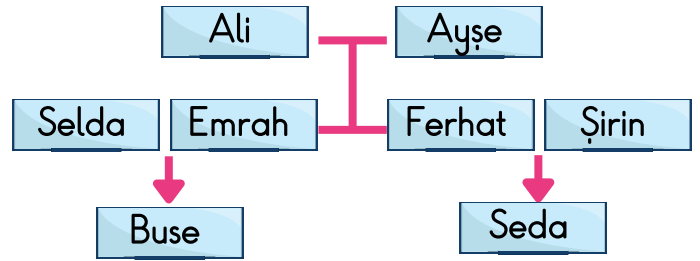
D.



Çok iyi futbol oynadığım için beni kaptan seçtiler.

8. Verilen olayların hangisinde bireysel farklılıklara saygı gösterilmiştir?

- A. Kilolu çocukla dalga geçtim.
- B. Futbolu sevmeyen arkadaşımın küstüm.
- C. Görme engelli arkadaşımın yardım ettim.
- D. Güzel resim yapamayan arkadaşımın kızdım.



9. Verilen soy ağacına göre hangi cümle yanlıştır?

- A. Emrah ve Ferhat kardeşlerdir.
- B. Selda, Seda'nın halasıdır.
- C. Ferhat, Buse'nin amcasıdır.
- D. Şirin, Buse'nin yengesidir.

10. Kişinin, kendisini başkasının yerine koyarak düşünmesine, duygu ve düşüncelerini hissetmeye çalışmasına denir.

Cümlesinde boş bırakılan yere aşağıdakilerden hangisi yazılmalıdır?

- A. İlgı
- B. Kronoloji
- C. Empati
- D. Yonga

OPTİK FORM

TÜRKÇE				
1	A	B	C	D
2	A	B	C	D
3	A	B	C	D
4	A	B	C	D
5	A	B	C	D
6	A	B	C	D
7	A	B	C	D
8	A	B	C	D
9	A	B	C	D
10	A	B	C	D
11	A	B	C	D
12	A	B	C	D
13	A	B	C	D
14	A	B	C	D
15	A	B	C	D

MATEMATİK				
1	A	B	C	D
2	A	B	C	D
3	A	B	C	D
4	A	B	C	D
5	A	B	C	D
6	A	B	C	D
7	A	B	C	D
8	A	B	C	D
9	A	B	C	D
10	A	B	C	D
11	A	B	C	D
12	A	B	C	D
13	A	B	C	D
14	A	B	C	D
15	A	B	C	D

FEN B.				
1	A	B	C	D
2	A	B	C	D
3	A	B	C	D
4	A	B	C	D
5	A	B	C	D
6	A	B	C	D
7	A	B	C	D
8	A	B	C	D
9	A	B	C	D
10	A	B	C	D

SOSYAL B.				
1	A	B	C	D
2	A	B	C	D
3	A	B	C	D
4	A	B	C	D
5	A	B	C	D
6	A	B	C	D
7	A	B	C	D
8	A	B	C	D
9	A	B	C	D
10	A	B	C	D

Adı:

Soyadı:

Sınıfı:

CEVAP ANAHTARI

TÜRKÇE				
1	A	B	C	D
2	A	B	C	D
3	A	B	C	D
4	A	B	C	D
5	A	B	C	D
6	A	B	C	D
7	A	B	C	D
8	A	B	C	D
9	A	B	C	D
10	A	B	C	D
11	A	B	C	D
12	A	B	C	D
13	A	B	C	D
14	A	B	C	D
15	A	B	C	D

MATEMATİK				
1	A	B	C	D
2	A	B	C	D
3	A	B	C	D
4	A	B	C	D
5	A	B	C	D
6	A	B	C	D
7	A	B	C	D
8	A	B	C	D
9	A	B	C	D
10	A	B	C	D
11	A	B	C	D
12	A	B	C	D
13	A	B	C	D
14	A	B	C	D
15	A	B	C	D

FEN B.				
1	A	B	C	D
2	A	B	C	D
3	A	B	C	D
4	A	B	C	D
5	A	B	C	D
6	A	B	C	D
7	A	B	C	D
8	A	B	C	D
9	A	B	C	D
10	A	B	C	D

SOSYAL B.				
1	A	B	C	D
2	A	B	C	D
3	A	B	C	D
4	A	B	C	D
5	A	B	C	D
6	A	B	C	D
7	A	B	C	D
8	A	B	C	D
9	A	B	C	D
10	A	B	C	D