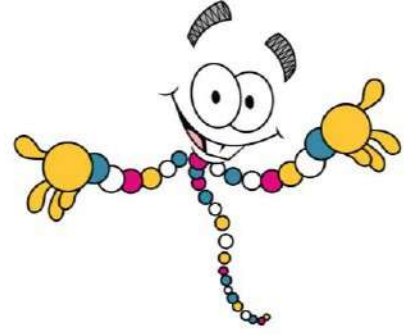


A) Aşağıda verilen cümlelerden doğru olanlarının başına "D", yanlış olanların başına "Y" harfi koyunuz.

D Y

- ☐ Beşik sallanma hareketi yapar.
- ☐ Her canlının hareket hızı aynıdır.
- ☐ Çevremizde hareket eden birçok canlı vardır.
- ☐ Dünya'mız sürekli kendi etrafında hareket eder.
- ☐ Bitkiler hareket etme özelliğine sahip değildirler.
- ☐ Bir motosiklet bir uçaktan daha hızlı hareket eder.
- ☐ Canlı varlıkların hareketleri birbirinden farklı olabilir.
- ☐ Bir kaplumbağa bir tavşandan daha hızlı hareket eder.
- ☐ İnsanlar koşmaya başladıklarında hızlanma hareketi yapar.
- ☐ Dağ, tepe ve binalar hareketsiz varlıklara örnek olarak verilebilir.



B) Aşağıda verilen cümlelere ait hareket çeşitlerini verilen boşluklara yazınız.

1. Perona yaklaşan tren	Yavaşlama
2. Uzaya fırlatılan roketler	
3. Dala konmakta olan kuş	
4. Bitiş çizgisini geçen koşucular	
5. Tornavida ile vidaları sökmek	
6. Musluğu açmak veya kapatmak	
7. Araba direksiyonlarının hareketi	
8. Avını yakalamak için saldıran çita	
9. Ayçiçeğinin güneşe doğru hareketi	
10. Hamakta sallanan kişinin hareketi	
11. Rüzgarda hareket eden ağaç dalları	
12. Yürürken koşmaya başlayan bir insan	
13. Saatin akrep ve yelkovanının hareketi	
14. Otomobil tekerleklerinin yaptığı hareket	
15. Asansörün durması gereken kata yaklaşması	

A) Aşağıdaki görselleri inceleyiniz. Yapılan hareketlere göre uygun sözcüğün başındaki yuvarlağın içini siyah renge boyayınız.



- ☐ Dönme
- ☐ Hızlanma
- ☐ Sallanma
- ☐ Yavaşlama
- ☐ Yön değiştirme



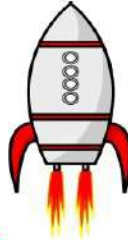
- ☐ Dönme
- ☐ Hızlanma
- ☐ Sallanma
- ☐ Yavaşlama
- ☐ Yön değiştirme



- ☐ Dönme
- ☐ Hızlanma
- ☐ Sallanma
- ☐ Yavaşlama
- ☐ Yön değiştirme



- ☐ Dönme
- ☐ Hızlanma
- ☐ Sallanma
- ☐ Yavaşlama
- ☐ Yön değiştirme



- ☐ Dönme
- ☐ Hızlanma
- ☐ Sallanma
- ☐ Yavaşlama
- ☐ Yön değiştirme



- ☐ Dönme
- ☐ Hızlanma
- ☐ Sallanma
- ☐ Yavaşlama
- ☐ Yön değiştirme



- ☐ Dönme
- ☐ Hızlanma
- ☐ Sallanma
- ☐ Yavaşlama
- ☐ Yön değiştirme



- ☐ Dönme
- ☐ Hızlanma
- ☐ Sallanma
- ☐ Yavaşlama
- ☐ Yön değiştirme



- ☐ Dönme
- ☐ Hızlanma
- ☐ Sallanma
- ☐ Yavaşlama
- ☐ Yön değiştirme