

10. Sınıf Fizik

1. Yazılı Hazırlık Sınavı

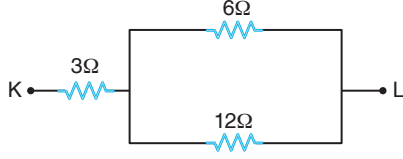
Adı-Soyadı:

Sınıf-Şube:

No:

Puan:

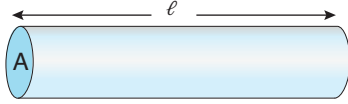
1. Şekilde K ve L noktaları arasındaki devre parçası verilmiştir.



Buna göre K - L arasındaki eşdeğer direnç kaç Ω 'dur? İşlemlerinizi gösteriniz.

Çözüm:

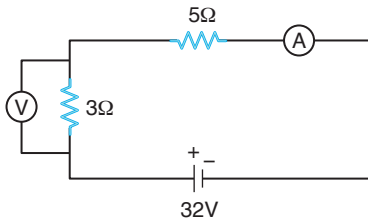
2. Şekilde iletken bir tele ait tel uzunluğu ve kesit alanlarına ait değerler verilmiştir.



Telin kalınlığı 2 katına çıkarılırsa telin direnci nasıl değişir? Açıklayınız.

Çözüm:

3. İç direnci önemsiz 32V'luk pile 3Ω ve 5Ω'luk dirençler şekildeki gibi bağlanmıştır.



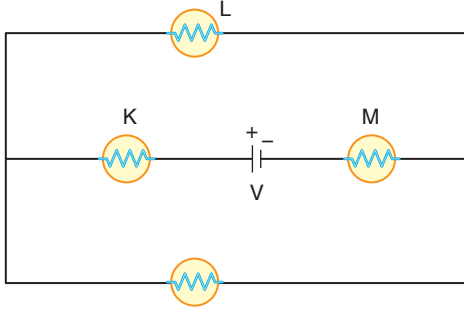
Buna göre aşağıdaki işlem basamaklarını göstererek cevaplayınız.

- Devrelerin eşdeğer direnci kaç Ω 'dur?
- Ampermetrede okunan değer kaç A'dir?
- Voltmetrede okunan değer kaç V'tur?

Çözüm:



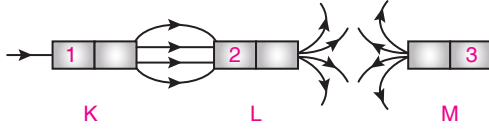
4. İç direnci önemsiz üreteç ve özdeş lambalarla şekildeki elektrik devresi oluşturuluyor.



Buna göre K, L ve M lambalarının parlaklıklarını büyükten küçüğe sıralayınız.

Çözüm:

5. Şekilde özdeş K, L ve M mıknatıslarına ait manyetik alan çizgileri verilmiştir.



Buna göre 1, 2 ve 3 numaralı parçaların kutuplarını belirleyerek yazınız.

Çözüm: