

8.
SINIF

MATEMATİK

Ali Can Güllü - Bahadır Demirel

2. Dönem 2. Yazılı

2.
DÖNEM

NARTEST İLE DAİMA BİR ADIM ÖNDESİNİZ.

TAMAMEN ÜCRETSİZ
SINAV ÖNCESİ NARTEST-OMAGE HEDİYESİDİR!

CEVAP ANAHTARI
www.altinkarne.com
Ücretsiz Dokümanlarda

Dijital Kitap

Akıllı Tahta

Dijital Çözüm

www.altinkarne.com

AltınNokta



1.Soru: Kazanım M.8.2.2.1. Birinci dereceden bir bilinmeyenli denklemleri çözer.



$$\triangle = \frac{x}{3} + 2$$

$$\blacksquare = \frac{x}{2} + 1$$

Çözüm

$$\frac{x}{3} + 2 = \frac{x}{2} + 1$$

$$2 - 1 = \frac{x}{2} - \frac{x}{3}$$

$$1 = \frac{x}{6} \text{ ise } x=6 \text{ 'dır.}$$

Yukarıda verilen terazi dengede olduğuna göre x kaçtır?

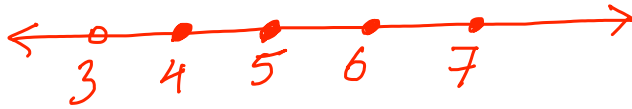
2.Soru: Kazanım: M.8.2.3.2. Birinci dereceden bir bilinmeyenli eşitsizlikleri sayı doğrusunda gösterir.

“3’ten büyük olup, 7’den büyük olmayan doğal sayılar.” ifadesine uygun eşitsizliği sayı doğrusunda gösteriniz.

Bu sayıların toplamını hesaplayınız.

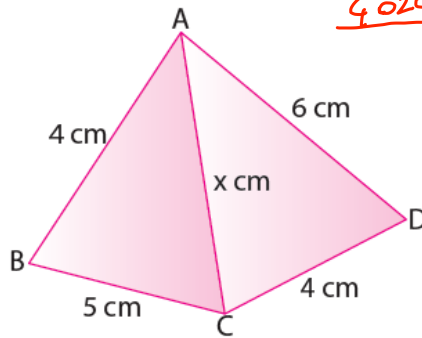
Çözüm

$$3 < x \leq 7$$



$$4+5+6+7=22 \text{ 'dır.}$$

3.Soru: Kazanım: M.8.3.1.2. Üçgenin iki kenar uzunluğunun toplamı veya farkı ile üçüncü kenarının uzunluğunu ilişkilendirir.



Çözüm

$$1 < x < 9$$

$$2 < x < 10$$

$$2 < x < 9$$

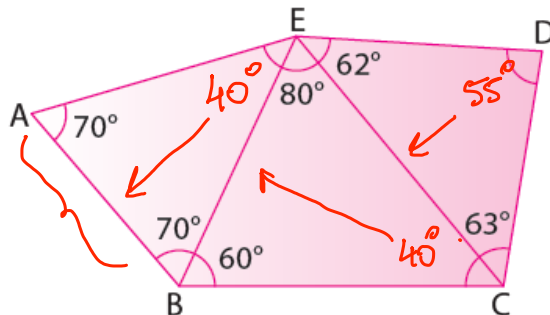
$$x = 3, 4, 5, 6, 7, 8$$

Yukarıdaki üçgenlere göre x'in kaç farklı tam sayı değeri vardır?

x'in 6 farklı tam sayı değeri vardır.

4.Soru: Kazanım: M.8.3.1.3. Üçgenin kenar uzunlukları ile bu kenarların karşısındaki açılarını ilişkilendirir.

Aşağıdaki üçgenlere göre en kısa kenar hangisidir?

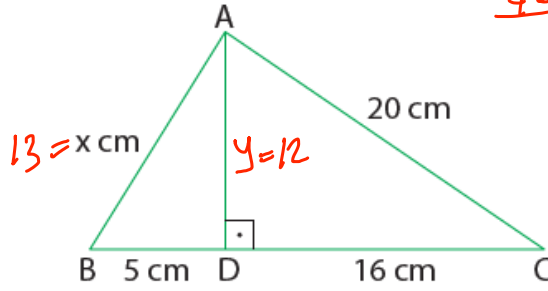


Çözüm

[AB] kenarı en kısadır.

5.Soru: Kazanım: M.8.3.1.5. Pisagor bağıntısını oluşturur; ilgili problemleri çözer.

Verilen dik üçgenlere göre x kaçtır?



Çözüm

$$y^2 + 16^2 = 20^2$$

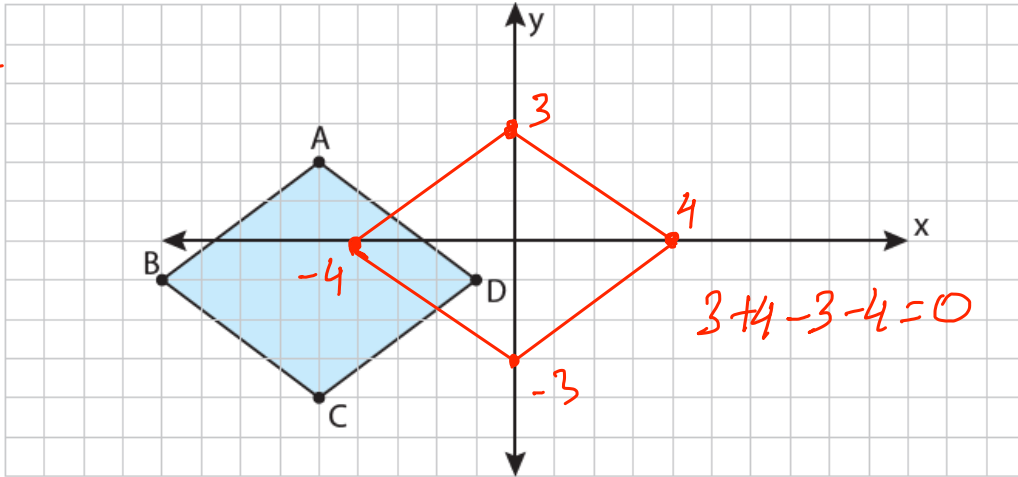
$$y = 12$$

$$x^2 = 5^2 + 12^2$$

$$x = 13$$

6.Soru: Kazanım: M.8.3.2.3. Çokgenlerin öteleme ve yansıma sonucunda ortaya çıkan görüntüsünü oluşturur.

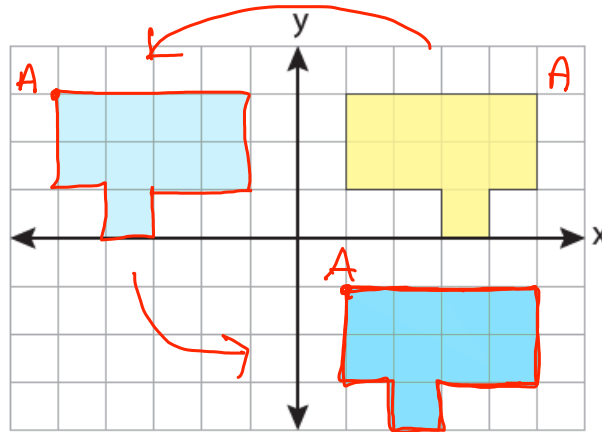
Çözüm



Yukarıda verilen ABCD eşkenar dörtgeni x ve y eksenleri eşkenar dörtgenin simetri doğruları olacak şekilde öteleniyor. Buna göre eşkenar dörtgenin ötelenmiş halinin tüm koordinatlarının toplamı kaçtır?

7.Soru: Kazanım: M.8.3.2.3. Çokgenlerin öteleme ve yansıma sonucunda ortaya çıkan görüntüsünü oluşturur.

Çözüm



Sarı renkli şeklin y eksenine göre yansıması olan şeklin 4 birim aşağı ve 6 birim sağa ötelenmesi ile elde edilen şekli çiziniz.

