

Ad Soyad : .....

Sınıfı / No: .....

2024-2025 EĞİTİM ÖĞRETİM YILI FEN  
BİLİMLERİ 7. SINIF  
2. DÖNEM 2. YAZILI SINAV SORULARI  
SENARYO 1

**INTRO**  
YAYINLARI

1.

Günlük hayatta birçok alanda farklı ayna türleri kullanılmaktadır. Aşağıda aynaların kullanım alanları verilmiştir.

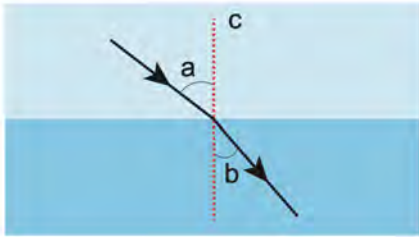
- |                   |                            |
|-------------------|----------------------------|
| 1-Güvenlik aynası | 2-Diş hekimi aynası        |
| 3-Berber aynası   | 4-Araç altı kontrol aynası |
| 5-Projeksiyon     | 6-Kavşak aynası            |
| 7-Periskop        | 8-Makyaj aynası            |
| 9-Güneş fırını    | 10-Otomobil yan aynası     |
| 11-Mikroskop      | 12-Otomobil dikiz aynası   |
| 13-El feneri      | 14-Araba farları           |
| 15-Teleskop       |                            |

Kullanım alanları verilen aynaları türlerine göre sınıflandırarak aşağıdaki tabloyu doldurunuz.

Düz Ayna	Çukur Ayna	Tümsek Ayna
3, 5, 7, 8, 11, 12	2, 9, 13, 14, 15	1, 4, 6, 10

2.

Görselde a, b ve c ile gösterilen kısımların adlarını yazınız.



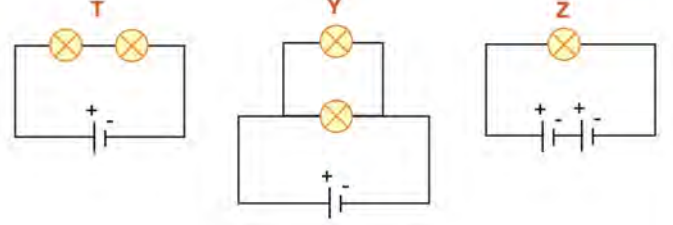
a : Gelme açısı

b : Kırılma açısı

c : Normal

3.

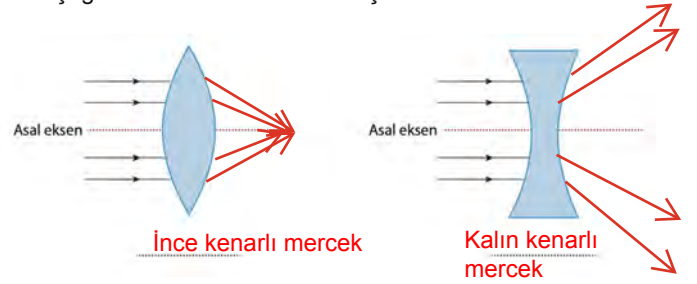
Aşağıda özdeş elemanlar ile kurulan devreler bulunmaktadır. Buna göre T, Y ve Z ampullerinin parlaklıkları arasındaki ilişkiyi yazınız.



$Z > Y > T$

4.

Aşağıda bazı mercekler verilmiştir.



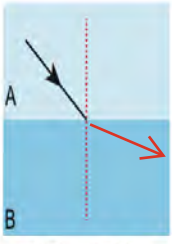
Buna göre aşağıdaki soruları cevaplayınız.

a. Mercekler gönderilen ışınların izledikleri yolu çiziniz.

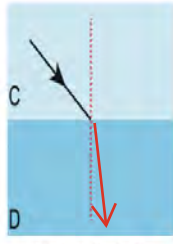
b. Merceklerin türlerini yazınız.

5.

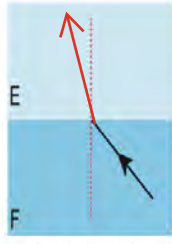
Verilen ışınların ortam değiştirdikten sonra izleyebilecekleri yolları çizerek gösteriniz.



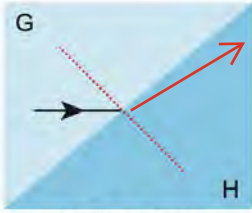
Yoğunluk: A&gt;B



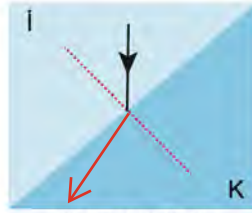
Yoğunluk: D&gt;C



Yoğunluk: E&gt;F



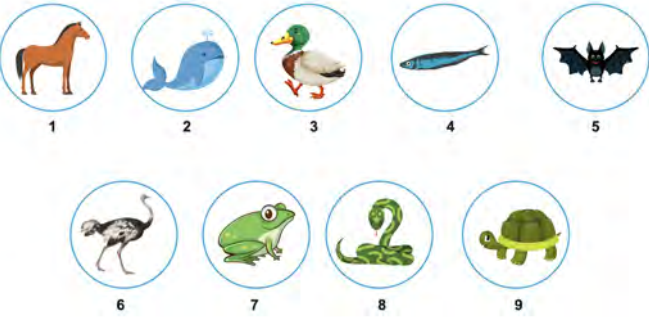
Yoğunluk: G&gt;H



Yoğunluk: I&gt;K

6.

Aşağıda bazı canlıların görselleri verilerek numaralandırılmıştır.

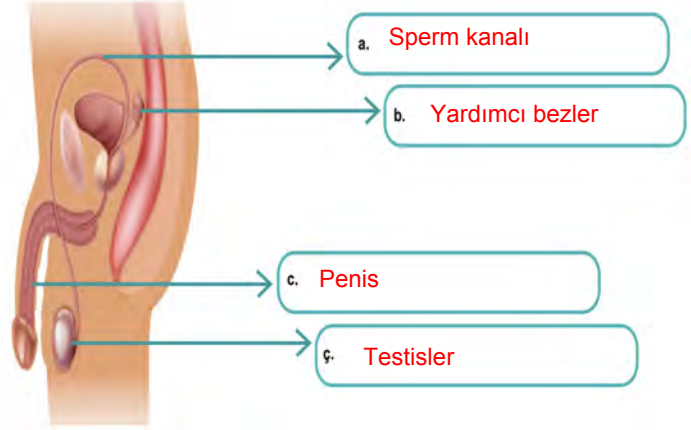


Bu numaraları kullanarak aşağıdaki soruları cevaplayınız.

- a) Bu canlılardan hangileri doğurarak çoğalır?  
1,2,5  
b) Bu canlılardan hangileri yumurta ile çoğalır?  
3,4,6,7,8,9  
c) Bu canlılardan hangilerinde yavru bakımı görülmez?  
4,7,8,9  
d) Bu canlılardan hangilerinde başkalaşım görülür?  
7

7.

Aşağıda bazı yapı ve organlar verilmiştir. Okla gösterilen yapı ve organların isimlerini yanlarındaki kutulara yazınız.



a. Sperm kanalı

b. Yardımcı bezler

c. Penis

ç. Testisler

d. Yumurta kanalı

e. Yumurtalık

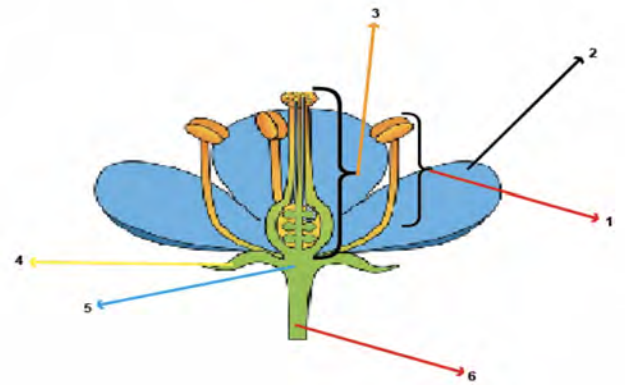
f. Rahim (döl yatağı)

g. Vajina (Döl yolu)



8.

Aşağıdaki görselde çiçeğin yapısı ve kısımları verilmiştir.



Çiçeğin numaralandırılmış kısımlarının isimlerini aşağıdaki boşluklara yazınız.

1. Erkek organ  
2. Taç yaprak  
3. Dişi organ  
4. Çanak yaprak  
5. Çiçek tablası  
6. Çiçek sapı

Puan Tablosu:

SORU	1	2	3	4	5	6	7	8
PUAN	12	12	12	16	12	12	12	12

BAŞARILAR