

ADI:.....
SOYADI:.....
SINIFI:NO:

ESKİŞEHİR İL MİLLÎ EĞİTİM MÜDÜRLÜĞÜ
ÖLÇME DEĞERLENDİRME MERKEZİ
2024-2025 EĞİTİM VE ÖĞRETİM YILI
FEN BİLİMLERİ DERSİ 6. SINIFLAR
2. DÖNEM 2. YAZILI ÖRNEK SINAVI

ALDIĞI PUAN

**CEVAP
ANAHTARI**

Sınav süresi **40** dakikadır. Soruların puan değeri yanlarında yazmaktadır.

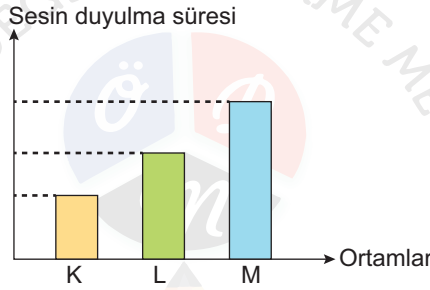
F.6.4.4.1. Yakıtları; katı, sıvı ve gaz yakıtlar olarak sınıflandırıp yaygın şekilde kullanılan yakıtlara örnekler verir.

1. Aşağıdaki yakıtların fiziksel hâllerini altlarına yazınız. (5x2=10 puan)

Gaz yağı	Benzin	LPG	Linyit	Kömür
Sıvı (2 puan)	Sıvı (2 puan)	Gaz (2 puan)	Katı (2 puan)	Katı (2 puan)

F.6.5.1.1. Sesin yayılabildiği ortamları tahmin eder ve tahminlerini test eder.

2. Bir deneyde, aynı düzenekten gelen seslerin duyulma süreleri aşağıdaki grafikte gösterilmiştir.



Ortamlar farklı fiziksel hâllerde olup düzeneğe eşit mesafede durulmuşsa K, L ve M ortamlarının fiziksel hâllerini yazınız. (3x3=9 puan)

K	L	M
Gaz (3 puan)	Sıvı (3 puan)	Katı (3 puan)

F.6.5.4.1. Sesin yansıma ve soğurulmasına örnekler verir.

3. Ses ile ilgili aşağıdaki soruları cevaplayınız.

a) Tabloda verilen örneklerde sesin hangi özellikleri kullanılmaktadır? İşaretleyiniz. (5x3=15 puan)

Örnekler	Yansıma	Soğrulma
Sonar cihazları	+ (3 puan)	
Yunusların avlayacağı balıkların yerini bulması	+ (3 puan)	
Ses kayıt stüdyolarının duvarları		+ (3 puan)
Yarasaların yön bulması	+ (3 puan)	
Ultrason cihazları	+ (3 puan)	

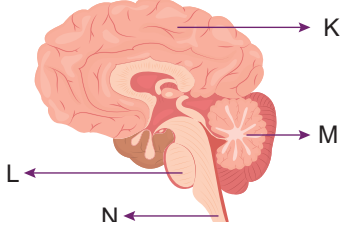
F.6.5.4.2. Sesin yayılmasını önlemeye yönelik tahminlerde bulunur ve tahminlerini test eder.

b) Sinema salonlarında ya da gürültülü mekanlarda sesin rahatsızlık vermemesi için iç duvarlar çeşitli malzemelerle kaplanır. Bu malzemelere iki örnek veriniz. (2x5=10 puan)

Strafor köpük, taş yünü, cam yünü, kumaş gibi örnekler kabul edilir.

F.6.6.1.1. Sinir sistemini, merkezî ve çevresel sinir sisteminin görevlerini model üzerinde açıkla.

4. Aşağıda verilen görselde merkezi sinir sisteminin bölümleri harflendirilerek gösterilmiştir.



a) Bir insanda M ile gösterilen merkezî sinir sistemi bölümü zarar görürse bu insanda ne gibi rahatsızlıklar ortaya çıkar? (4 puan)

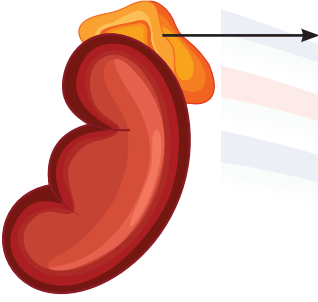
Kas hareketleri durabilir. Denge sorunları yaşar. (4 puan)

b) Harflerle gösterilen bölümlerin isimlerini yazınız. (4x2=8 puan)

K	L	M	N
Beyin (2 puan)	Omurilik soğanı (2 puan)	Beyincik (2 puan)	Omurilik (2 puan)

F.6.6.1.2. İç salgı bezlerinin vücut için önemini fark eder.

5. Aşağıda bir iç salgı bezi ok ile gösterilmiştir.

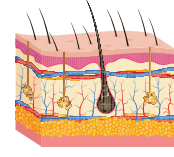


Bu iç salgı bezinin adını, salgıladığı hormonu ve genellikle hangi durumlarda salgılandığını yazınız. (3x4=12 puan)

Salgılandığı durumlar	İç salgı bezinin adı	Salgıladığı hormon
Heyecan, korku vb (4 puan)	Böbreküstü (4 puan)	Adrenalin (4 puan)

F.6.6.2.4. Duyu organlarının sağlığını korumak için alınması gereken tedbirleri tartışır.

6. Aşağıda bir duyu organımız gösterilmiştir.

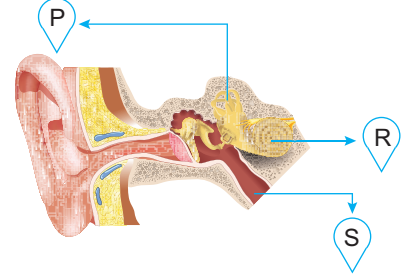


Bu duyu organımızın sağlığını korumak için alınması gereken önlemlerden iki tanesini yazınız. (2x5=10 puan)

Temizliğimize dikkat etmeli ve düzenli banyo yapmalıyız (5 puan) Aşırı Güneş ışığına maruz kalmaktan kaçınmalıyız. vb. (5 puan)

F.6.6.2.1. Duyu organlarına ait yapıları model üzerinde göstererek açıkla.

7. İnsan kulağına ait bazı yapılar görsel üzerinde harflendirilmiştir.



Buna göre özelliklerin ait olduğu yapıların harflerini tablodaki uygun yerlere yazınız. (3x4=12 puan)

Özellikler	Yapılar
Yutağa açılır ve kulak içi basıncı dengeler.	S (4 puan)
İşitme olayında görevi yoktur. Beyincik ile birlikte çalışarak vücudun dengesini sağlar.	P (4 puan)
Yapısında bulunan duyu almaçları ile titreşimleri algılar ve sinirlere iletir.	R (4 puan)

F.6.6.1.5. Denetleyici ve düzenleyici sistemlerin, vücudumuzdaki diğer sistemlerin düzenli ve eş güdümlü çalışmasına olan etkisini tartışır.

8. Sıcak bir tencereye fark etmeden dokunduğumuzda, vücudumuzda hangi sistemler görev alır? Açıklayınız. (10 puan)

Önce duyu organı olan deri, sıcaklığı algılar ve bu bilgiyi sinir sistemi aracılığıyla omuriliğe iletir. Omurilik, durumu hızla değerlendirip kaslara sinyal gönderir. Kaslar da hemen kasılarak elimizi çeker. Bu olayda denetleyici ve düzenleyici sistem(5 puan) ile hareket sistemi(5 puan) birlikte görev yapar.