

ADI:.....  
SOYADI:.....  
SINIFI: .....NO: .....

ESKİŞEHİR İL MİLLÎ EĞİTİM MÜDÜRLÜĞÜ  
ÖLÇME DEĞERLENDİRME MERKEZİ  
2024-2025 EĞİTİM VE ÖĞRETİM YILI  
FEN BİLİMLERİ DERSİ 6. SINIFLAR  
2. DÖNEM 2. YAZILI ÖRNEK SINAVI

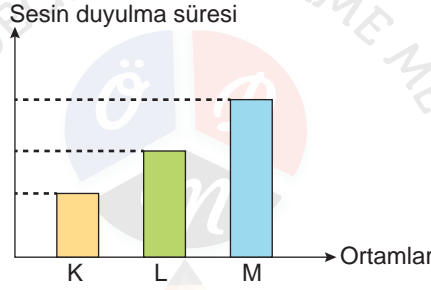
ALDIĞI PUAN

Sınav süresi **40** dakikadır. Soruların puan değeri yanlarında yazmaktadır.

1. Aşağıdaki yakıtların fiziksel hâllerini altlarına yazınız. (5x2=10 puan)

Gaz yağı	Benzin	LPG	Linyit	Kömür

2. Bir deneyde, aynı düzenekten gelen seslerin duyulma süreleri aşağıdaki grafikte gösterilmiştir.



Ortamlar farklı fiziksel hâllerde olup düzeneğe eşit mesafede durulmuşsa K, L ve M ortamlarının fiziksel hâllerini yazınız. (3x3=9 puan)

K	L	M

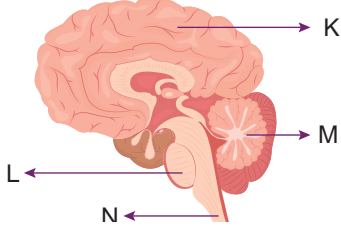
3. Ses ile ilgili aşağıdaki soruları cevaplayınız.

a) Tabloda verilen örneklerde sesin hangi özellikleri kullanılmaktadır? İşaretleyiniz. (5x3=15 puan)

Örnekler	Yansıma	Soğrulma
Sonar cihazları		
Yunusların avlayacağı balıkların yerini bulması		
Ses kayıt stüdyolarının duvarları		
Yarasaların yön bulması		
Ultrason cihazları		

b) Sinema salonlarında ya da gürültülü mekanlarda sesin rahatsızlık vermemesi için iç duvarlar çeşitli malzemelerle kaplanır. Bu malzemelere iki örnek veriniz. (2x5=10 puan)

4. Aşağıda verilen görselde merkezi sinir sisteminin bölümleri harflendirilerek gösterilmiştir.

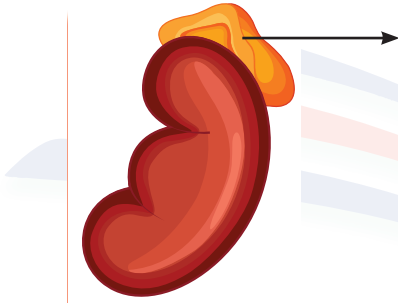


a) Bir insanda M ile gösterilen merkezi sinir sistemi bölümü zarar görürse bu insanda ne gibi rahatsızlıklar ortaya çıkar? (4 puan)

b) Harflerle gösterilen bölümlerin isimlerini yazınız. (4x2=8 puan)

K	L	M	N

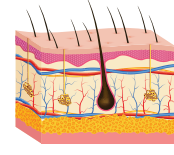
5. Aşağıda bir iç salgı bezi ok ile gösterilmiştir.



Bu iç salgı bezinin adını, salgıladığı hormonu ve genellikle hangi durumlarda salgılandığını yazınız. (3x4=12 puan)

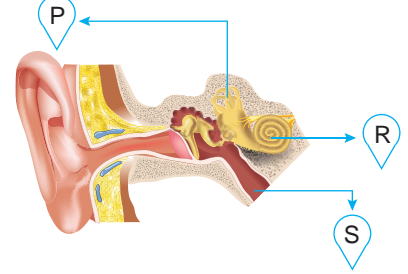
Salgılandığı durumlar	İç salgı bezinin adı	Salgıladığı hormon

6. Aşağıda bir duyu organımız gösterilmiştir.



Bu duyu organımızın sağlığını korumak için alınması gereken önlemlerden iki tanesini yazınız. (2x5=10 puan)

7. İnsan kulağına ait bazı yapılar görsel üzerinde harflendirilmiştir.



Buna göre özelliklerin ait olduğu yapıların harflerini tablodaki uygun yerlere yazınız. (3x4=12 puan)

Özellikler	Yapılar
Yutağa açılır ve kulak içi basıncı dengeler.	
İşitme olayında görevi yoktur. Beyincik ile birlikte çalışarak vücudun dengesini sağlar.	
Yapısında bulunan duyu almaçları ile titreşimleri algılar ve sinirlere iletir.	

8. Sıcak bir tencereye fark etmeden dokunduğumuzda, vücudumuzda hangi sistemler görev alır? Açıklayınız. (10 puan)