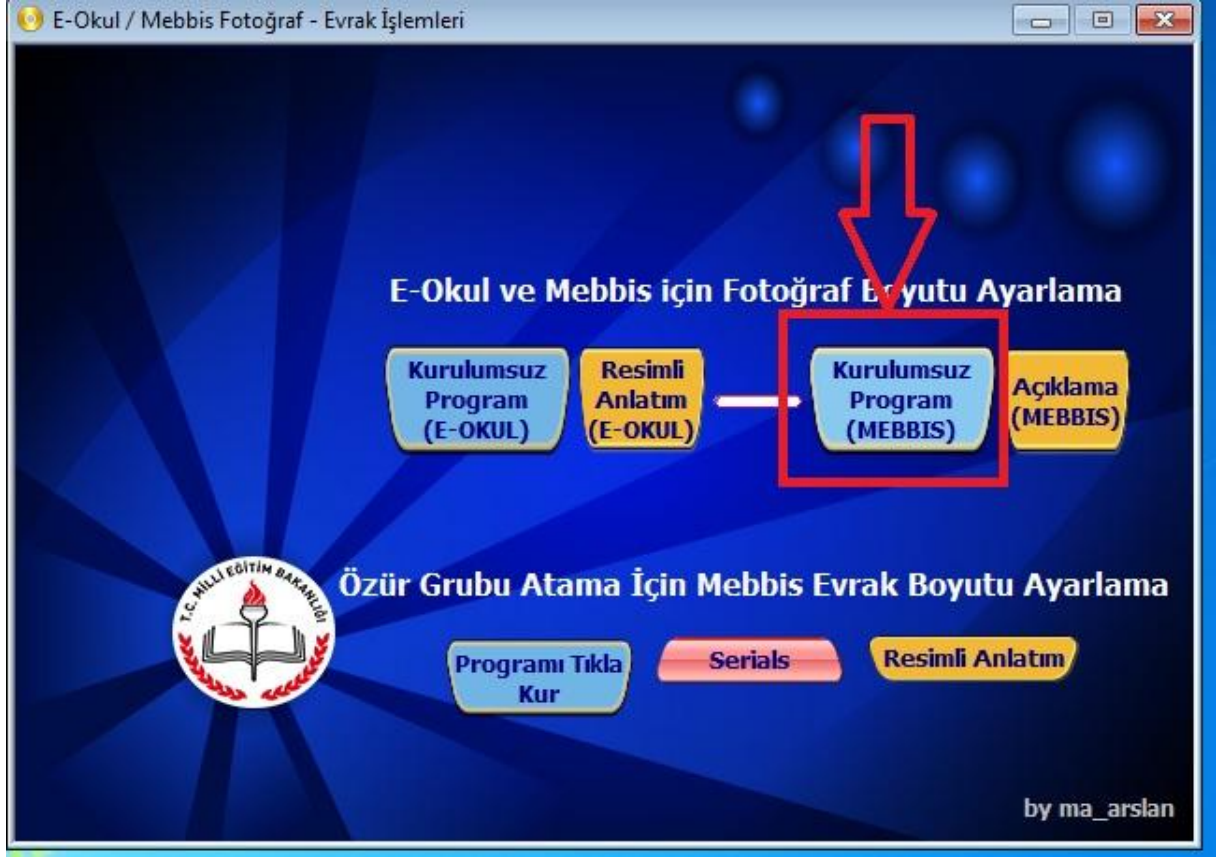


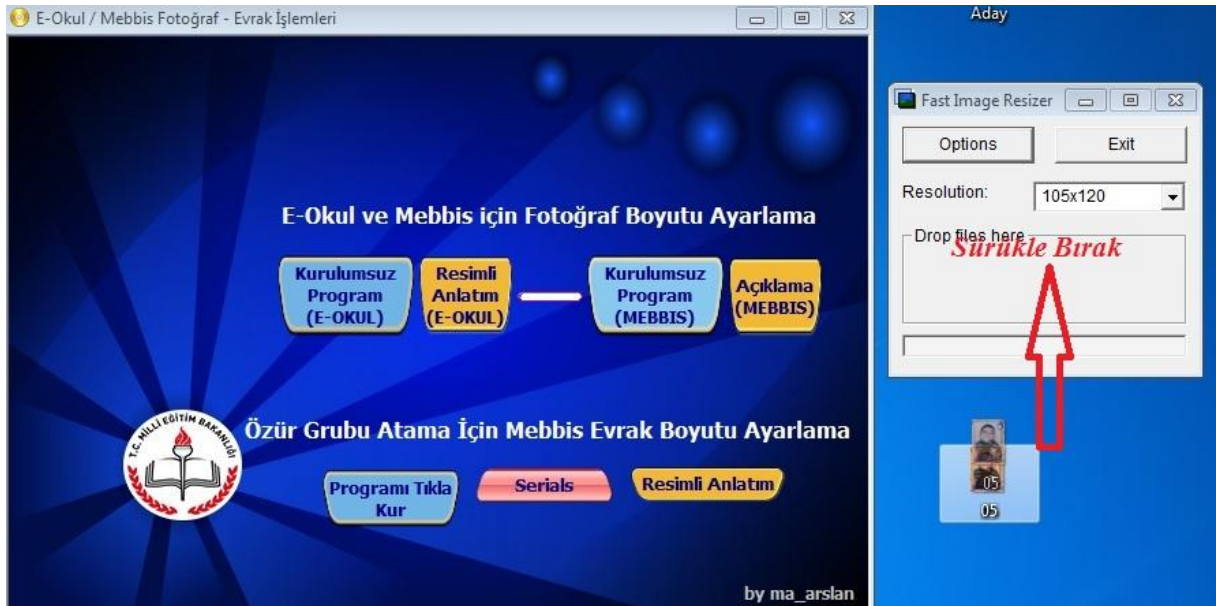
MEBBİS FOTOĞRAF YÜKLEME KILAVUZU

İlk Önce Meb Pro Eokul-Mebbis Resim Küçültme Programını İndiriniz

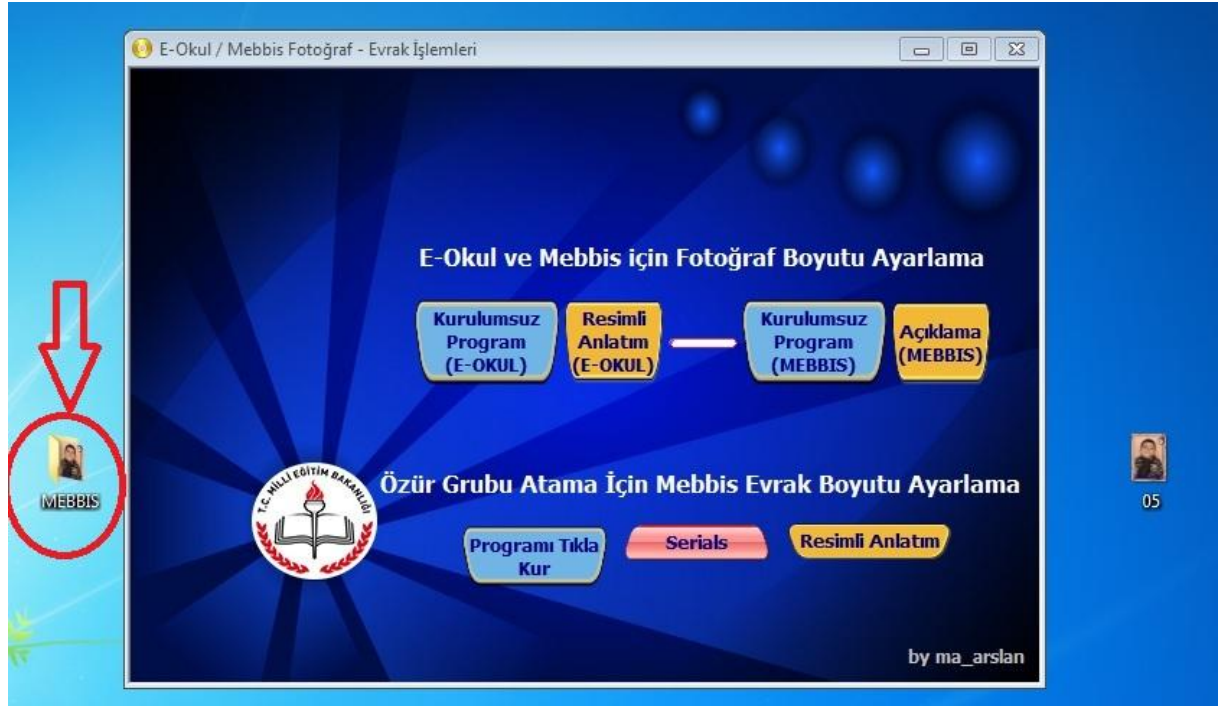
Resimde Görülen Kurulumsuz program (Mebbis) butonuna tıklayınız



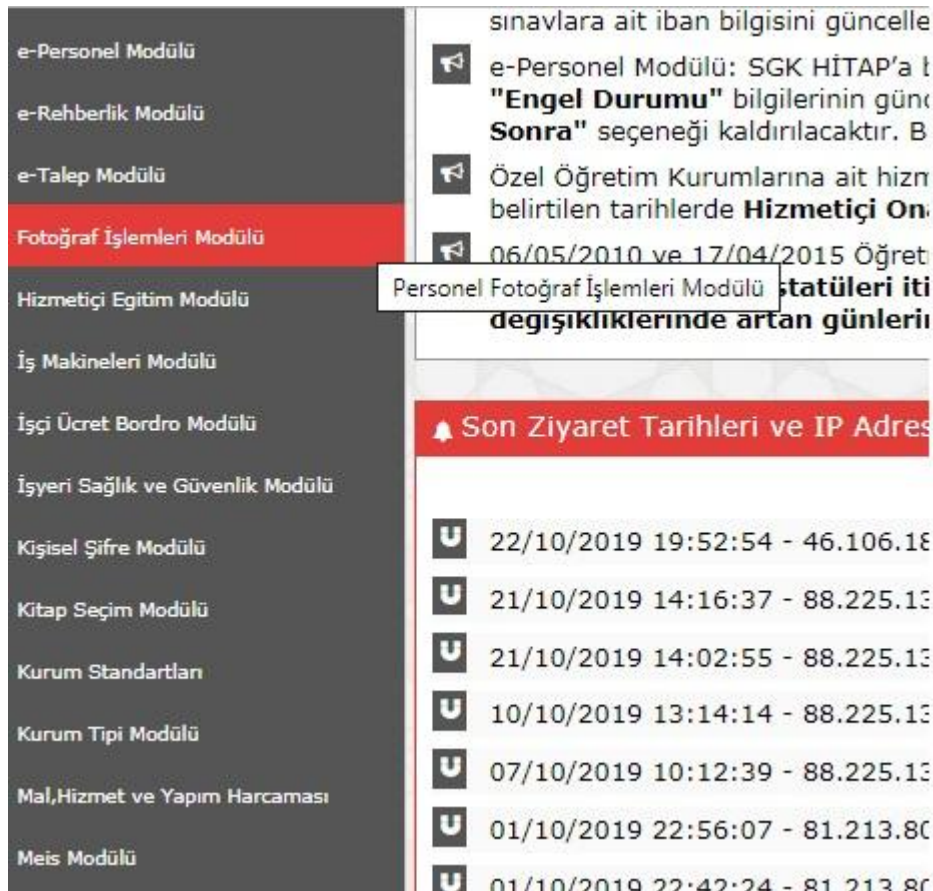
Daha sonra Gelen Pencerenden “Drop files here” yazan yere fotoğrafımızı maus ile tutup sürüklüyoruz



Son Olarak program bize “Mebbis” adı altında bir resim klasörü oluşturacaktır. Buradaki resmi Yükleme için Kurum kodu ile Mebbisi açıyoruz



Kurum Mebbisi ile girdikten sonra Fotoğraf İşlemleri Menüsüne Geliyoruz



Fotoğraflı Olmayanlar ibaresindeki tiki kaldırıp listele diyoruz

MEBBİS
Millî Eğitim Bakanlığı Bilişim Sistemleri

MEBBİS -Fotoğraflı Olmayanlar

Genel Bilgiler

Resim İşlemleri

Listeleme İşlemleri

Resim Giriş İşlemleri

Personel Listesi

Yeni Sil Kaydet İptal Arama Rapor Al Yenile

İl : NİĞDE

İlçe : MERKEZ

Kurum : Yeşilgölcük 75. Yıl Türkan Yüksel İlkokulu (A)

☐ Fotoğraflı Olmayanlar Listele

Listele

Daha sonra Gelen ekrandan hangi personelin fotoğrafını yükleyeceksek kişiyi seçip alttaki resimdeki gibi fotoğrafımızı yüklüyoruz

Yeni Fotoğraf Seçiniz

Güncelleme 12:57

ABDULLAH BOZOK

Fotoğraflarınız son 6 ay içinde çekilmiş Biyometrik olmalıdır.
JPEG veya PNG formatında fotoğraflar otomatik olarak 394 * 512 boyutuna dönüştürülecektir.
Nesne bulunamadı uyarısı alıyorsanız fotoğraf uygun değildir, başka bir fotoğraf deneyiniz.

Bu Sayfa Yeni Nesil Tarayıcılarda (chrome, edge gibi) çalışmaktadır.

Test Sonuçları

Dosya Seç Dosya seçilmedi

Yüklenen Dosya seçilmedi

Dosya Seç deyip Masa üstüne yönlendirilen mebbis fotoğramızı Yüklüyoruz

Abdullah BOZOK
Okul Müdürü