

Aydıkonak Ortaokulu

Bilişim Teknolojileri ve Yazılım Dersi Notu

Yazılım Nedir?

Bilgisayarın çalışması için gerekli olan, elle tutulamayan, gözle görülen programlara yazılım denir. Yazılımlar Sistem Yazılımı ve Uygulama yazılımı olmak üzere ikiye ayrılır.

1. **Sistem Yazılımları:** Diğer adı işletim sistemidir. Bilgisayardaki donanımları yöneten, çalışmasını denetleyen ve diğer tüm yazılımların çalışmasını sağlayan temel yazılıma sistem yazılımı denir.

a. Masaüstü İşletim Sistemleri:



Windows



MacOS



Linux

b. Mobil İşletim Sistemleri:



Android,



iOS



Symbian



Windows Mobile

2. **Uygulama Yazılımları:** Kullanıcıların müzik dinlemek, resim yapmak, yazı yazmak, internette gezinmek gibi belli başlı bazı işlemleri yapmalarını sağlayan yazılımlara uygulama yazılımları denir. Bazı uygulama yazılımlarıysa şöyledir:
 - **Microsoft Word:** Bilgisayarda düzenli bir şekilde yazı yazmamızı sağlayan kelime işlemci programıdır. Ayrıca grafik, tablo, resim, dipnot ve belgeyi birden fazla sütun halinde düzenlemek gibi özellikleri sağlarlar.
 - **Microsoft Excel:** Bilgisayar sistemini son derece özellikli bir elektronik hesap makinesine dönüştüren programlardır.
 - **Microsoft Powerpoint:** Belli bir konuda yapılan araştırmanın ve hazırlanan konuların sunulması için kullanılır. Resim, müzik, video eklenebilir.
 - **Mirosoft Paint:** Resim çizme ve düzenleme programıdır.
 - **Antivirüs Programları:** Antivirüs bilgisayarımızı zararlı programlardan korumak için hazırlanan güvenlik yazılımlardır. Örneğin: KasperSky, NOD32, AntiVir
 - **Media Player:** Bilgisayarda gerek müzik dinlemek, video seyretmek için kullanılır.
 - **Web Tarayıcıları:** İnternette üzerinde dokümanların transfer edilip görüntülenmesini sağlayan yazılımlardır. Yani internete girmemizi sağlar. En çok kullanılanlar:

Google Chrome, Mozilla Firefox , İnternet Explorer

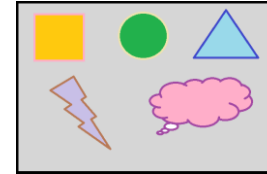
Kullanım Haklarına Göre Yazılım Çeşitleri

- **Lisanslı Yazılım:** Kullanabilmek için lisans hakkının satın alınması gereken programlardır.
- **Demo Yazılım:** Tanıtım amaçlı bir süreliğine(30 gün, 15 gün vs) ücretsiz kullanılabilen yazılım türüdür.
- **Freeware(Bedava) Yazılımlar:** Kullanıcıdan ücret talep edilmeyen programlardır.
- **Beta:** Yazılımın sürümündeki sistem testlerinden ve eksiklik testlerinden geçirilmeyi belirtir.

Dosya Yönetimi

Dosya nedir?

Bilgisayarda bilgilerin kaydedildiği birimlere dosya adı verilir. Dosya içerisindeki bilgi; resim, yazı, çizim, ses gibi her şey olabilir.



Şekiller .JPG



Dosya Adı

Dosya Uzantısı

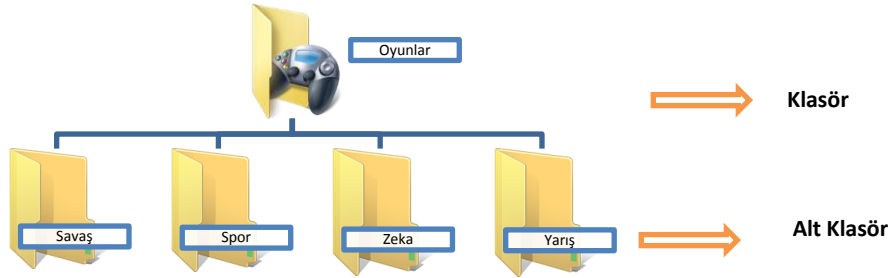
- **Dosya Adı:** Dosyaya kendimizin verdiği isimdir. Bu isim ile dosya içerisinde ne olduğunu dosyayı açmadan bilebiliriz. Örneğin, Anneler Günü Şiiri.txt dosyasında anneler gününe ait bir şiir olduğunu açmadan anlayabiliriz.
- **Dosya Uzantısı:** Dosyanın türünü, hangi yazılım tarafından oluşturulduğunu ve açılabilirliğini gösteren kısımdır. Genellikle 3 harften oluşur. Bu harfler dosya türünün İngilizce karşılığının kısaltmasıdır. Örneğin şiir yazdığımız bir dosyanın uzantısı TXT'dir. TXT uzantısı TEXT kelimesinin kısaltılmış hali olup yazı anlamına gelir.

Dosya Uzantısı	İçerik
.TXT	Yazı
.MP3 .WAV	Ses ve Müzik
.BMP .JPG	Resim
.EXE	Çalıştırılabilir Program
.PDF	Kitap
.AVI .MPEG .MOV	Video (Film)

Klasör Nedir?

Ortak bir özelliğe sahip dosyaları bir arada bulunduran birimlere klasör (dizin) denir. Klasörleri günlük hayatımızda kullandığımız dosya klasörlerine benzetebiliriz.

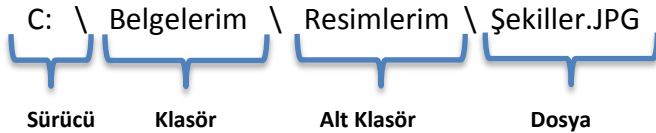
Alt Klasör: Bir klasörün içindeki klasörlere alt klasör denir.



Sürücü Nedir?

Dosya ve klasörlerin saklanabileceğini fiziksel ortamlardır. Örneğin sabit disk, CD/DVD ROM sürücüsü, hafıza kartı, USB bellek gibi. Sürücüler A'dan Z'ye kadar bir harf ile adlandırılırlar. Harften sonra iki nokta (:) işareti kullanılır. C: veya D: gibi.

Dosya, Klasör ve Sürücü Adresleri: Aşağıdaki adresi inceleyelim.



Dijital Ölçüler: Bilgisayardaki en küçük bilgi miktarı **Bit**'tir

ÖLÇÜ BİRİMLERİ	
8 Bit	1 Byte (Bayt)
1024 Byte	1 Kb (Kilobayt)
1024 Kb	1 Mb (Megabayt)
1024 Mb	1 Gb (Gigabayt)
1024 Gb	1 Tb (Terabayt)
1024 Tb	1 Pb (Petabayt)
1024 Pb	1 Eb (Eksabayt)

İnternet ve Ağlar

İnternet

Dünya genelindeki bilgisayar ağlarını ve kurumsal bilgisayar sistemlerini birbirine bağlayan elektronik iletişim ağıdır. Türkiye İnternet'e Nisan 1993'ten beri bağlıdır.

Bazı Sosyal Paylaşım Siteleri: www.facebook.com
www.twitter.com
www.youtube.com

Bilgisayar Ağı

İki ya da daha fazla bilgisayarın birbirine bağlanmasıyla oluşan yapıya **bilgisayar ağı** denir. Ağ üzerindeki bilgisayarlar birbirleriyle bilgi alışverişinde bulunabilirler. Neden kullanılır?

- Dosya paylaşmak.
- Yazıcı, tarayıcı gibi donanımları paylaşmak.
- Birbirleriyle iletişim kuran yazılım, oyun vs. kullanmak.

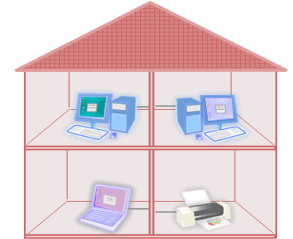
Ağ Nasıl Kurulumu: Bilgisayarlar arasında ağ bağlantısı kurmak için bazı yazılım ve donanımlara ihtiyacımız var. Bunlar:

İşletim Sistemi , Modem, Ethernet Kartı, Kablo, Wifi Adaptördür.

Ağ Türleri

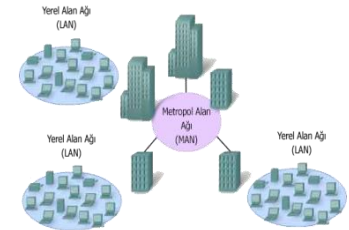
1. Yerel Alan Ağı (LAN: Local Area Network)

Birbirine yakın, aynı oda veya bina içerisinde yer alan bilgisayarların bağlanmasıyla oluşturulan ağlara denir



2. Metropol Alan ağı (MAN: Metropol Arena Network)

İçerisinden birden çok Yerel Alan Ağı barındıran, bir üniversite kampüsü, büyük bir işyeri, şehri veya bölgeyi kapsayan ağ türüdür.



3. Geniş Alan Ağı (WAN: Wide Area Network)

Bir ülke ya da dünya çapında aralarında yüzlerce veya binlerce kilometre mesafe bulunan bilgisayar ve ağların birbirine bağlanmasıyla oluşan ağlara denir.

